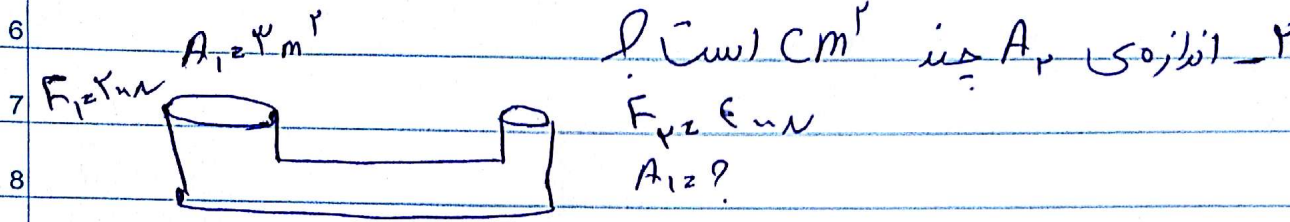
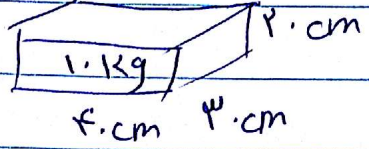


Subject :

Year : Month : Date : ()

نوع سوال عقلی فشار

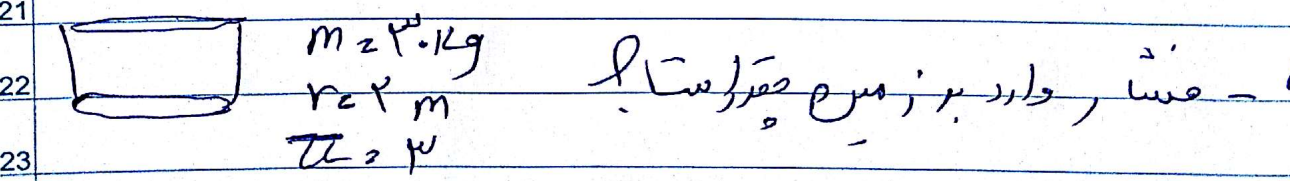
۱- در شکل مقابل بیشترین و کمترین فشار وارد بر سطح آب است



۳- اگر فشار مایع 24 kPa باشد سطح آن $\frac{1}{4}\text{ m}^2$ باشد آن آب است یا گلیسیرین
چند مایع جقدر است؟

گلیسرین

۴- اگر جرم مایع 2 kg باشد و فشار وارد بر چهار دست و پا باشد آن جقدر است؟



۵- فشار وارد بر زمین جقدر است؟