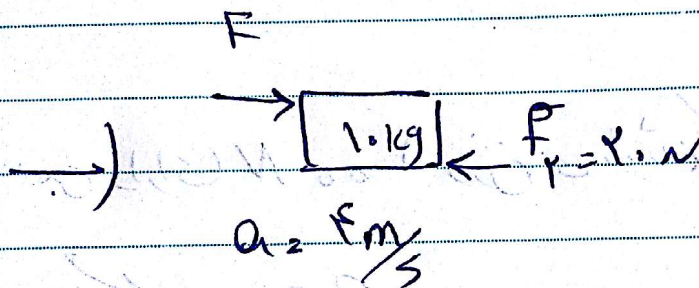
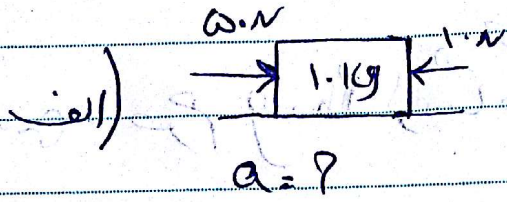
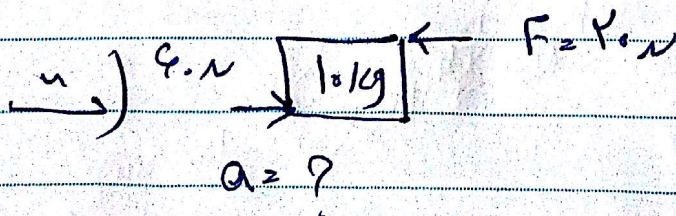
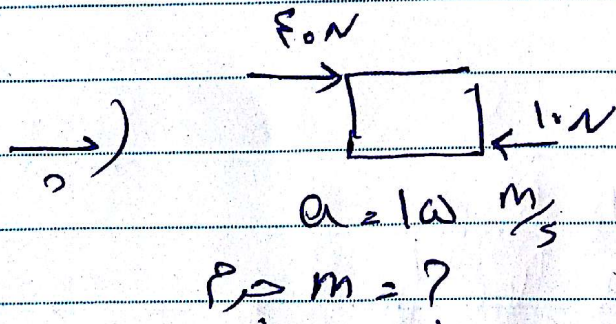


در حرکت از شغل های زیر موارد خواسته شده را بنویسید.



F (نیاز) = ?



تفاوت نیروهای متوازن و نامتوازن در چیست؟

جسمی با حجم 200g و سطح درشتی با قطر وزن دارد.

جسمی دارای $N = 200$ وزن می باشد. سطح درشتی با قطر حجم

آن چند گرم است؟



$$W = mg$$

$$200 = m \cdot 10$$