

کلاس تقویم فیزیک

تاریخ:

موضوع: فیزیک

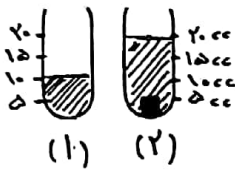
آزمون فصل دوم و ابتدای فصل هفتم علوم هشتم

۱ مفاهیم زیر را تعریف کنید؟ الف) چگالی ب) جرم جسم پ) وزن جسم

۲ هر یک از مولفه های زیر را با یک وسیله ای اندازه گیری کنید؟  
الف) وزن یک جسم ب) جرم یک جسم پ) حجم مایعات ت) طول اجسام ث) زمان

۳ وزن یک سیب ۵۰ گرم --- نیوتون و وزن یک طالب --- کیلوگرم ، برابر ۱۰ نیوتون می باشد.

۴ جیبی را در استوانه ای اندازه اییم . با توجه به مقدار لوله پیمایی چگالی این جسم ۵۰ کیلوگرم را بدست آورید؟



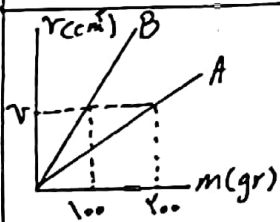
۵ دقت اندازه گیری به --- و --- بستگی دارد.

۶ چگالی جسم ۵۲ کیلوگرم بر متر مکعب است . جرم ۱۰۰ متر مکعب از این جسم چند گرم است؟

۷ تئوری اندازه گیری جرم با ترازوی که دارای وزنه های یک کیلوگرمی است ، کدام یک از موارد زیر می تواند باشد؟  
الف) ۵ kg ب) ۵۲ kg پ) ۱۲ kg ت) ۶ kg

۸ کفک های زیر را بنویسید؟

الف) وزن ب) جرم پ) طول ت) زمان ث) حجم ج) چگالی



۹ نمودار حجم بر حسب جرم برای فلز A و B مطابق شکل می باشد . چگالی فلز A چند برابر چگالی فلز B است؟

۱۰ ترازوی جرم یک جسم را برابر ۵۱۶ گرم اندازه گیری کنید . دقت ترازو کدام گزینه است؟  
الف) ۱ گرم ب) ۵۱۶ گرم پ) ۱ کیلوگرم ت) ۵۱۶ کیلوگرم

۱۱ عوامل مهم در انجام کار را بیان کنید؟

۱۲ مجید برای بلند کردن کیف خود از زمین ، نیروی برابر با ۲۰۰ N وارد کرده و آن را به اندازه ۵۰ سانتی متر جابجا می کند . مقدار کار انجام شدن توسط مجید را بدست آورید؟

۱۳ اگر شخصی جعبه ای در دست داشته و بی آرامی راه برود ، در این وضعیت آیا کار انجام شده است؟ چرا؟

مسئله فیزیکی	آزمون فصل نهم
۱) مفاهیم زیر را تعریف کنید؟ الف) کار ب) انرژی ج) سرعت هسته ای د) انرژی پتانسیل	۱
۲) کی از پرکارترین مفاهیم در علوم ... باشد که همسازین و شریک آن قابلیت تبدیل آن از یک شکل به شکل دیگر است	۲
۳) توپ منحنی دهی چه زمانی کار انجام می شود؟	۳
۴) همواره در کار انجام شده، انرژی ... سبب جایگزینی افتی و نیروی مخدومی سبب جایگزینی ... جسم می شود.	۴
۵) وارد کردن نیرو سبب چه مواردی می شود؟ ۴ مورد	۵
۶) مقدار انرژی جنبشی یک جسم به ۲ عامل بستگی دارد، آن را نام ببرید؟	۶
۷) چه زمانی می گوئیم کار انجام نشده است؟	۷
۸) شخصی جسمی ۵ کیلوگرمی را در راستای افق با نیروی ۱۵۰۰N به مقدار ۲ متر جایگزینی کند. کاری که این شخص اادی جسم انجام داده است چیست؟	۸
۹) ذکر کنید در هر یک از موارد زیر چه تبدیلی انرژی های صورت گرفته است؟ الف) سوار بر قی ب) پلنگ ج) صندلی نوردی د) چوب در حال سوختن ه) کشی در حال حرکت	۹
۱۰) مقدار انرژی پتانسیل گرانشی به ... بستگی دارد.	۱۰
۱۱) هر جسم که در ارتفاع قرار داشته باشد، دارای انرژی ... است و زمانی که جسم ساکن باشد، انرژی ... ندارد.	۱۱
۱۲) انرژی ذخیره شده در مواد غذایی از نوع ... و انرژی ذخیره شده در فنر از نوع ... می باشد.	۱۲
۱۳) قانون پایستگی انرژی را توضیح دهید و این قانون چگونه سبب روشن شدن لامپ توسط باتری می شود؟	۱۳
۱۴) انرژی هر گرم سیم پیر چوب برابر ۲۸۰۰ می باشد. برای دریافت ۱۵۰۰۰ انرژی، به چند گرم سیم پیر چوب نیاز است؟	۱۴
۱۵) با توجه به شکل توضیح دهید در کدام نقطه انرژی پتانسیل بیشترین مقدار دارد؟	۱۵

