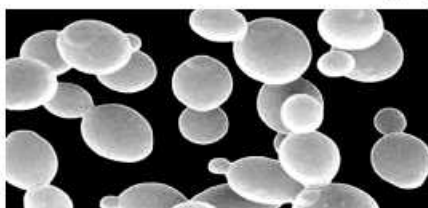


ردیف	سؤالات زیست و زمین همگام ۲ نهم متوسطه	بارم
۱	<p>درستی یا نادرستی جملات زیر را مشخص کنید.</p> <p>الف) ویروس ایدز در یاخته‌های قرمز خون تکثیر می‌شود و با از بین بردن این یاخته‌ها، سیستم ایمنی بدن را ضعیف می‌کند.</p> <p>ب) قاره‌ی آسیا بخشی از قاره‌ی لورازیا در قدیم بوده است.</p>	<p>درست نادرست</p> <p><input type="checkbox"/> <input type="checkbox"/></p> <p><input type="checkbox"/> <input type="checkbox"/></p>
۲	<p>جمله‌ای خالی را با کلمه‌های مناسب کامل کنید.</p> <p>الف) ورقه‌ی قاره‌ای، چگالی نسبت به ورقه‌ی اقیانوسی دارد. (بیشتری - کمتری)</p> <p>ب) در یاخته‌های پوششی اطراف ماده وراثتی وجود ندارد و در نتیجه هسته تشکیل نمی‌شود.</p>	۱ نمره
۳	<p>گزینه درست را انتخاب کنید.</p> <p>الف) در سطوح رده‌بندی جانداران هرچه از بالا به پایین نزدیک می‌شویم تعداد جانداران می‌یابد و ویژگی‌های مشترک آن‌ها پیدا می‌کند.</p> <p>۱) افزایش - افزایش ۲) کاهش - کاهش ۳) کاهش - افزایش ۴) افزایش - کاهش</p> <p>ب) گسترش دریای سرخ و حرکت ورقه‌ی عربستان به سمت ایران با کدام یک از موارد زیر ارتباط دارد؟</p> <p>۱) از بین رفتن دریای تتیس ۲) فاصله گرفتن استرالیا و هند</p> <p>۳) پیدایش رشته کوه هیمالیا ۴) ایجاد رشته کوه زاگرس</p> <p>پ) تشابه شکل کناره‌های کدام دو قاره، نظریه‌ی وگنر را به خوبی تأیید می‌کند؟</p> <p>۱) شرق آمریکای شمالی با غرب آفریقا ۲) غرب آمریکای شمالی با شمال آفریقا</p> <p>۳) شرق آمریکای جنوبی با غرب آفریقا ۴) غرب آمریکای جنوبی با شرق آفریقا</p> <p>ت) شکل داده شده تصویر میکروسکوپی کدام یک از جانداران زیر را نشان می‌دهد؟</p> <p>۱) یک نوع آغازی که پوسته‌ای از جنس سیلیس دارد.</p> <p>۲) مخمر که به گروه قارچ‌های تک یاخته‌ای تعلق دارد.</p> <p>۳) قارچ پریاخته‌ای که در حال جوانه زدن است.</p> <p>۴) نوعی باکتری در حال تقسیم یاخته‌ای است.</p>	۲ نمره
۴	<p>طبق مطالعات دانشمندان حدود ۲۰۰ میلیون سال قبل در سطح کره‌ی زمین یک خشکی واحد و یک اقیانوس بزرگ وجود داشته است. آن‌ها را روی شکل نام‌گذاری کنید.</p>	۱ نمره



..... (الف)

..... (ب)

نام و نام خانوادگی:

نام درس: زیست و زمین

نام کلاس:

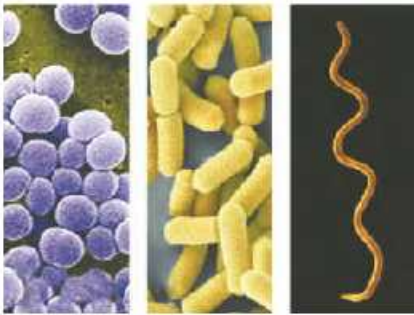
علوی

مؤسسه علمی آموزشی علوی

پایه تحصیلی: نهم متوسطه

زمان پیشنهادی: ۶۰ دقیقه

تاریخ برگزاری آزمون: ۹۹/۰۹/۰۲

<p>۲ نمره</p>	 <p>شکل‌های زیر گروه‌های مختلف باکتری‌ها را نشان می‌دهد: الف) اساس طبقه‌بندی باکتری‌ها کدام ویژگی آن‌ها بوده است؟ ب) بر این اساس چه نام‌هایی به آن‌ها داده شده است؟</p> <p>(۱) (۲) (۳)</p>	<p>۵</p>
<p>۱/۵ نمره</p>	<p>یکی از کمربندهای لرزه‌خیز، اطراف اقیانوس آرام است: الف) کدام یک از انواع حرکت ورقه‌ها سبب ایجاد زمین‌لرزه‌ها در این محل است؟ ب) کدام ورقه‌ها در این حرکت نسبت به هم جابه‌جا می‌شوند؟ پ) سرنوشت ورقه‌ی اقیانوسی در این نوع حرکت چیست؟</p>	<p>۶</p>
<p>۱/۵ نمره</p>	<p>الف) شناخته شده‌ترین گروه آغازیان چه نام دارند؟ ب) این گروه چه فوایدی برای محیط‌زیست دارند؟ (دو مورد)</p>	<p>۷</p>