



نام و نام خانوادگی

تاریخ

موضوع:

کاربزرگ مرور ریاضی

هدف:

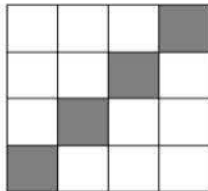
نسبت افراد با سواد به بی سواد در یک روستا ۵ به ۲ است. اگر جمعیت این روستا ۶۳۰ نفر باشد، چند نفر در این روستا با سواد و چند نفر بی سواد هستند؟

در یک هواپیما نسبت مسافران زن به مسافران مرد  $\frac{۳}{۴}$  است. اگر تعداد مسافران مرد ۷۰ بیشتر از مسافران زن باشد:

الف. چند مسافر زن در هواپیما هستند؟

ب. تعداد مسافران این هواپیما چند نفر است؟

چند درصد از شکل زیر رنگ شده است؟



قیمت روی جلد کتابی ۲۵۰۰۰ تومان است. اگر فروشنده کتاب را با ۳۰٪ تخفیف بفروشد:

الف. این کتاب با چند تومان تخفیف به فروش می رسد؟

ب. برای خرید آن چند تومان باید پرداخت کرد؟

در مراسم افتتاحیه ی ورزشگاه نقش جهان اصفهان ۶۰۰۰۰ نفر حضور داشته اند. اگر ظرفیت این ورزشگاه ۷۵۰۰۰ نفر باشد، چند درصد از ظرفیت ورزشگاه در مراسم افتتاحیه خالی بوده است؟





نام و نام خانوادگی: \_\_\_\_\_  
 تاریخ: \_\_\_\_\_  
 موضوع: \_\_\_\_\_  
 هدف: \_\_\_\_\_

گزینه های درست را انتخاب کنید

- ۱- مجموع زاویه های داخلی هر مثلث چند درجه است؟  
 ۱- ۱۰۰ درجه  
 ۲- ۹۰ درجه  
 ۳- ۱۲۰ درجه  
 ۴- ۱۸۰ درجه
- ۲- کدام یک از شکل های زیر، تقارن محوری ندارد؟  
 ۱- لوزی  
 ۲- مربع  
 ۳- متوازی الاضلاع  
 ۴- دوزنقه ی متساوی الساقین
- ۳- کدام یک از شکل های زیر، بیشتر از یک خط تقارن دارد؟



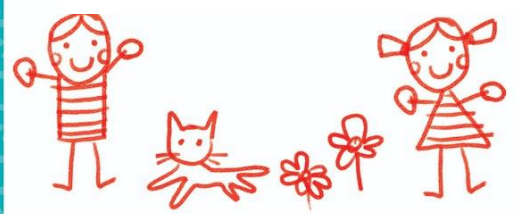
- ۴- نیمساز زاویه های داخلی یک مربع را رسم می کنیم؛ کدام یک از زاویه های زیر به وجود می آید؟  
 ۱- ۳۰ درجه  
 ۲- ۴۵ درجه  
 ۳- ۶۰ درجه  
 ۴- ۱۲۰ درجه

جمله های درست را با تیک و جمله های نادرست را با x مشخص کنید.

- ۱- قرینه ی یک شکل نسبت به خط تقارن، همیشه مثل قرینه اش نسبت به یک نقطه می شود.  
 ۲- فاصله ی هر نقطه تا خط تقارن، برابر با فاصله ی قرینه اش تا خط تقارن است.  
 ۳- مجموع زاویه های داخلی دوزنقه، با مجموع زاویه های داخلی مربع یکسان است.  
 ۴- متوازی الاضلاع، تقارن محوری ندارد اما تقارن مرکزی دارد.

جاهای خالی را با کلمه های مناسب پر کنید.

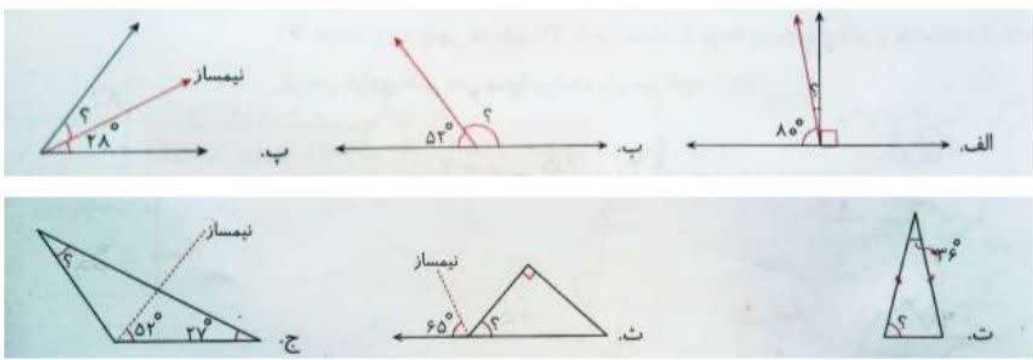
- ۱- اندازه های ۴۰ درجه، ..... ، ..... و ..... مربوط به یک متوازی الاضلاع هستند.  
 ۲- نیمساز، زاویه ی ..... درجه را به دو زاویه ی ۲۸ درجه تقسیم می کند.  
 ۳- در تقارن مرکزی، قرینه ی یک شکل نسبت به ..... رسم می شود.  
 ۴- در شکل .....، قطرها، نیمساز زاویه ها و خط تقارن روی هم می افتند.



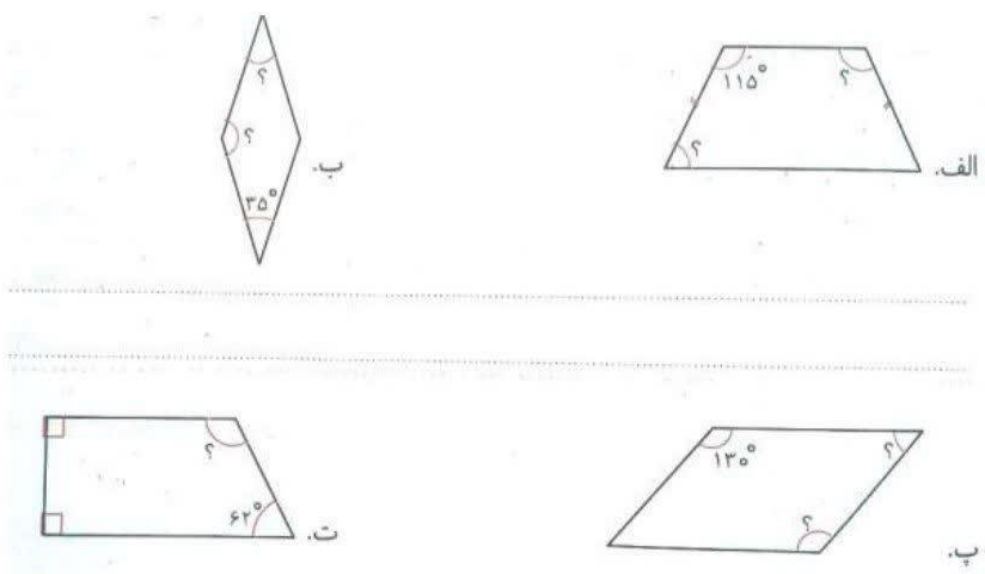


نام و نام خانوادگی: \_\_\_\_\_ تاریخ: \_\_\_\_\_ موضوع: \_\_\_\_\_ هدف: \_\_\_\_\_

- در شکل های زیر، اندازه ی زاویه های مورد نظر را به دست آورید.



در شکل های زیر اندازه ی زاویه های خواسته شده را حساب کنید.





نام و نام خانوادگی: \_\_\_\_\_ تاریخ: \_\_\_\_\_ موضوع: کاربرد مرور هدیه های آسمانی هدف: \_\_\_\_\_

۱. امام دوازدهم در چه سالی به دنیا آمد؟

- الف. ۲۵۰ هجری      ب. ۲۵۵ هجری      ج. ۲۵۱ هجری      د. ۲۵۴ هجری

۲. امام دوازدهم از نظر تولد مخفیانه، چهره و رفتار و عمر طولانی به کدام پیامبران شباهت دارد؟

- الف. عیسی (ع)، محمد (ص)، نوح (ع)      ب. موسی (ع)، محمد (ص)، یعقوب (ع)  
ج. موسی (ع)، محمد (ص)، نوح (ع)      د. عیسی (ع)، محمد (ص)، ابراهیم (ع)

۳. مشهورترین لقب امام دوازدهم کدام است؟

- الف. مهدی      ب. ولی عصر      ج. منصور      د. قائم

۴. امام دوازدهم در چه شهری متولد شد؟

- الف. مدینه      ب. سامرا      ج. بغداد      د. مکه

۵. تشبیه امام دوازدهم به «خورشید پشت ابر» به کدام بخش از زندگی آن حضرت اشاره دارد؟

- الف. تولد      ب. ظهور      ج. غیبت      د. کودکی

۶. بر اساس آیه ۷ سوره ابراهیم (ع) اثر مهم شکر چیست؟

- الف. نزدیکی به خدا      ب. کاهش غرور      ج. افزونی نعمت      د. دوری از شیطان

۷. حدیث «هرگز آب را اسراف نکنید هرچند در کنار نهر جاری باشد» از چندمین معصوم (ع) است؟

- الف. اولین      ب. پنجمین      ج. دهمین      د. آخرین

۸. بر اساس آیه ۳۱ سوره اعراف «خدا چه کسانی را دوست ندارد؟»

- الف. مطلقین      ب. مُسرفان      ج. مُجرمان      د. مُحسنین

۹. «اسراف کردن» به چه معنا است؟

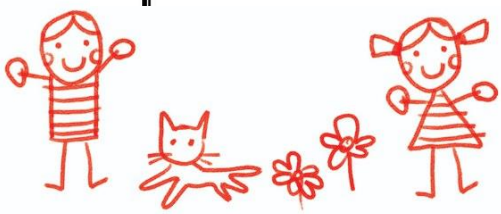
- الف. مصرف درست      ب. زیاد مصرف کردن      ج. کم مصرف کردن      د. مصرف معمولی

۱۰. به هنگام وقف کلمه ی «قُوَّة» ، «ة» باید به کدام صورت خوانده شود؟

- الف. «مفتوح»      ب. «ساکن»      ج. «مسکور»      د. «مضموم»

۱۱. بر اساس فرمایش مقام معظم رهبری «عشق به امام خمینی» عشق به چیست؟

- الف. راستی ها      ب. شجاعت ها      ج. رشادت ها      د. خوبی ها



۱۲. آیه «وَأَعْتَصِمُوا بِحَبْلِ اللَّهِ جَمِيعًا وَلَا تَفَرَّقُوا» با کدام عامل پیروزی انقلاب اسلامی هماهنگی دارد؟  
 الف. ایمان الهی      ب. رهبری      ج. وحدت      د. دلاوری مردم
۱۳. به فرموده ی پیامبر اسلام، با چه عملی خانه های خود را نورانی می کنیم؟  
 الف. نماز و دعا      ب. روزه و نماز      ج. روزه و قرآن      د. نماز و قرآن
۱۴. بر اساس آیه «۴۹ سوره قمر» انسان آموزش چه کسانی را در روز حساب از خداوند طلب می کند؟  
 الف. خودش، اقوام نزدیکش، مومنان      ب. والدینش، اقوام نزدیکش، مسلمانان  
 ج. والدینش، اقوامش، گناهکاران      د. خودش، والدینش، مومنان
۱۵. در حدیث «حاسیوا آنفسکم قیل آن تحاسبوا» کلمه «حاسیوا» به حسابرسی در کجا اشاره دارد؟  
 الف. بهشت      ب. آخرت      ج. دنیا      د. جهنم
۱۶. آیه نعمت ها و لذت هایشان هیچ گاه پایان نمی پذیرد اشاره به چه کسانی دارد و در کدام سوره آمده است؟  
 الف. انبیاء، زخرف      ب. بهشتیان، واقعه      ج. معصومین، واقعه      د. بهشتیان، زخرف
۱۷. آیه «۹۵ سوره توبه» چه چیزی را به عنوان جزای بدکاران تعیین می کند؟  
 الف. جهنم      ب. عذاب سوزان      ج. عذاب دردناک      د. آتش
۱۸. به فرموده پیامبر (ص) کسی که در دل، چیزی از قرآن ندارد، دلش همانند چیست؟  
 الف. آتش      ب. ویرانه      ج. بیابان      د. سنگ

