



کاربرگ مرور علوم

موضوع:

تاریخ:

نام و نام خانوادگی:

هدف:

پاسخ درست را با علامت ✓ مشخص کنید.

- ۱- کدام یک از اجسام زیر شبیه عدسی عمل می‌کند؟
 (الف) تنگ شیشه ای آب (ب) آینه جلوی اتومبیل (ج) سطح آب (د) بشقاب چینی
- ۲- کدام حس‌ها با هم ارتباط نزدیک‌تری دارند؟
 (الف) بویایی و شنوایی (ب) چشایی و بینایی (ج) بویایی و چشایی (د) شنوایی و چشایی
- ۳- زبان مزه‌ی کدام ماده را سریع‌تر تشخیص می‌دهد؟
 (الف) آب میوه (ب) نان (ج) بیسکویت (د) قرص
- ۴- کشف کدام مورد در یک منطقه نشان دهنده‌ی آب و هوای گرمسیری در گذشته‌ی آن منطقه است؟
 (الف) برگ سرو (ب) برگ گردو (ج) برگ زیتون (د) برگ خرما
- ۵- برای بلند کردن یک جسم سنگین با یک اهرم، تکیه گاه در کجا قرار می‌گیرد؟
 (الف) نزدیک جسم سنگین (ب) نزدیک محل نیرو (ج) وسط اهرم (د) نزدیک جسم یا نزدیک نیرو
- ۶- کدام نوع آب برای رشد گیاهان مناسب است؟
 (الف) آب دریا (ب) آب مقطر (ج) آب قنات (د) آب بدون املاح

جای خالی را با کلمه‌ی مناسب کامل کنید.

- ۱- هر چه شدت نور باشد رشد گیاه بیشتر می‌شود.
- ۲- رگ‌برگ‌هایی که به برگ وارد می‌شوند با خود را می‌آورند.
- ۳- سرعت نفوذ آب در خاک‌های رسی از خاک‌های ماسه‌ای است.
- ۴- لایه‌ی بیرونی پوست از سلول‌های تشکیل شده است.
- ۵- چشم زمانی اجسام را واضح می‌بیند که تصویر بر روی تشکیل شود.
- ۶- در زمان خرید مواد غذایی باید به آن توجه کرد.

جملات درست را با علامت ✓ و جملات نادرست را با علامت × مشخص کنید.

- ۱- تعداد گیرنده‌های حسی نوک انگشتان از کف دست بیش‌تر است.
- ۲- گیاهان با ریشه تنفس می‌کنند.
- ۳- در قیچی از اهرم، سطح شیب‌دار و چرخ و محور استفاده شده است.
- ۴- در پیری گیرنده‌های حسی زبان کاهش می‌یابند.
- ۵- مسئول کارهای ارادی بدن، نخاع است.
- ۶- در سنگ‌های رسوبی، لایه‌های بالایی از لایه‌های زیرین قدیمی‌تر هستند.

مفاهیم زیر را تعریف کنید.

۱- تجزیه‌ی نور:





موضوع:

تاریخ:

نام و نام خانوادگی:

هدف:

۲- رشته‌های عصبی:

۳- تارهای کشنده:

به سوالات زیر پاسخ کامل بدهید.

۱- برای اینکه اثر دما را در فاسد شدن سیب بررسی کنید به سوالات زیر پاسخ دهید.

چه چیزی را تغییر می‌دهید؟

چه چیزی را اندازه‌گیری می‌کنید؟

چه چیزهایی را در آزمایش ثابت نگه می‌دارید؟

۲- هر یک از تغییرات زیر را در محل مناسب در نمودار درختی بنویسید.

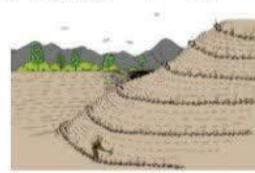
سختن نفت زنگ زدن آهن حل شدن نمک در آب خرد شدن سنگ‌ها در طبیعت
 یختن تخم مرغ ذوب شدن شمع سوختن شمع پوسیدن برگ



۳- ذره بین چیست؟ کانون عدسی کجاست؟

۴- گیاهک چیست و چه اهمیتی در کشاورزی دارد؟

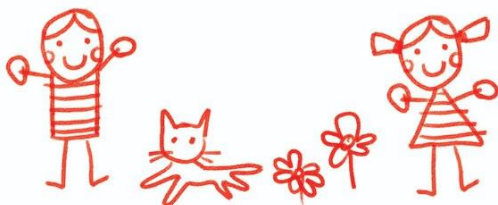
۵- هر یک از تصاویر زیر یادآور چه روشی برای جلوگیری از فرسایش خاک است؟



۶- در هر یک از وسایل زیر از چه نوع ماشینی استفاده شده است؟



۷- سه مورد از کارهای اسکلت را بدن انسان نام ببرید؟





موضوع:

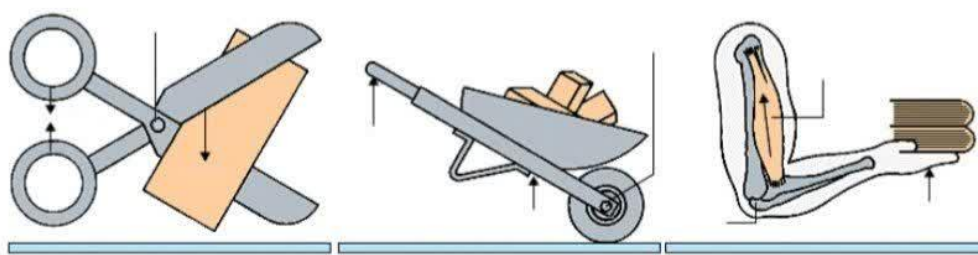
تاریخ:

نام و نام خانوادگی:

هدف:

۸- چرب و مرطوب نگه داشتن پوست بر عهده ی چه قسمت‌هایی از پوست هستند؟

۹- در کدام یک از وسایل زیر محل جسم، نیرو و تکیه گاه را مشخص کنید. برای هر مورد مثال دیگری بنویسید.



۱۰- آزمایشی را طراحی کنید که وجود روزه‌ها در برگ‌ها را نشان دهد؟

۱۱- در هر یک از شرایط زیر برای رشد بهتر گیاه چه باید کرد؟

- الف) آب این منطقه شور است:
- ب) خاک زمین بسیار سفت است:
- ج) گیاه در اتاق تاریکی قرار گرفته است:

به سوالات زیر پاسخ کوتاه بدهید.

- ۱- لرزش هوا پس از برخورد به پرده‌ی گوش به کدام قسمت می‌رسد؟
- ۲- برای اینکه خودروها با نیروی کمتری در جاده‌های کوهستانی حرکت کنند، جاده‌ها را به چه شکلی می‌سازند؟
- ۳- تصویر اجسام پشت یک عدسی، چگونه است؟
- ۴- مهمترین ویژگی سنگ‌های رسوبی چیست؟
- ۵- دو مورد از عیب‌های چشم را نام ببرید.
- ۶- سه مورد از ماهیچه‌های غیرارادی را نام ببرید.
- ۷- برای جابجایی اجسام از پایین به بالا و برعکس از چه ماشینی استفاده می‌شود؟
- ۸- چه ویژگی‌هایی از خاک‌ها با هم تفاوت دارد؟

