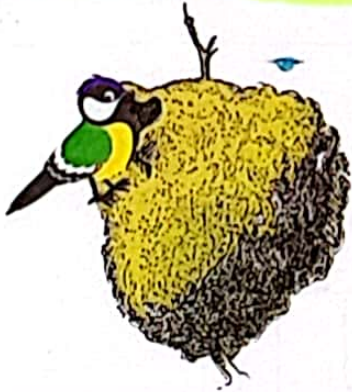


بخوان و بیاموز



امروز خانم معلم دانش آموزان را به یک گردش علمی در جنگل آورده است. قرار بر این است که هر یک از دانش آموزان یکی از موجوداتی که امروز در جنگل می بیند را انتخاب کند و جلسهای بعد درباره ی آن گزارش کوتاهی به همکلاسی هایش بدهد. امید در جنگل یک چرخ ریسک پشت بلوط دیده بود و آن را انتخاب کرده بود. او درباره ی چرخ ریسک گفت: چرخ ریسک پشت بلوطی، یک نوع از پرندگان کشور ما است که شاخه ها و برگ های نازک گیاهان را جمع آوری می کند و با نوکش آن ها را می بافتد؛ سپس درون لانه را با پرهای نرم خود یا پرندگان و دیگر قسمت های نرم گیاهان پُر می کند تا جای تخم هایش نرم باشد.

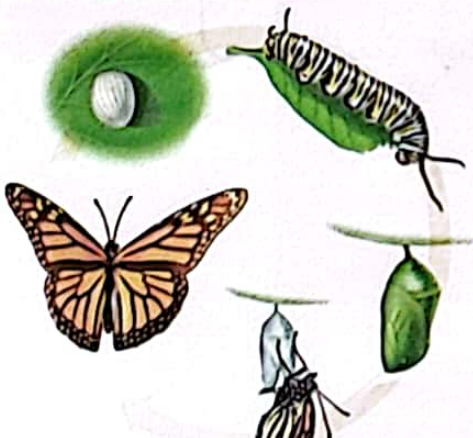


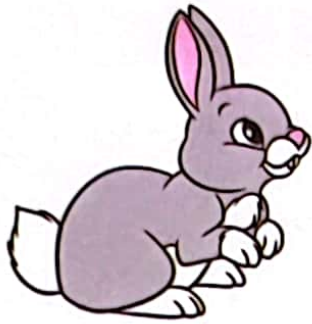
آشیانه ی این پرنده فقط یک سوراخ برای ورود و خروج دارد.

علی درباره ی زندگی قورباغه ها گفت: در مرحله ی اول قورباغه ها در آب تخم می گذارند؛ سپس تخم ها به نوزاد قورباغه تبدیل می شوند. نوزاد قورباغه، مثل ماهی دم و باله دارد و در آب شنا می کند. در مرحله ی بعد قورباغه، دم و باله ی خود را از دست می دهد و تبدیل به قورباغه ی بالغ می شود.



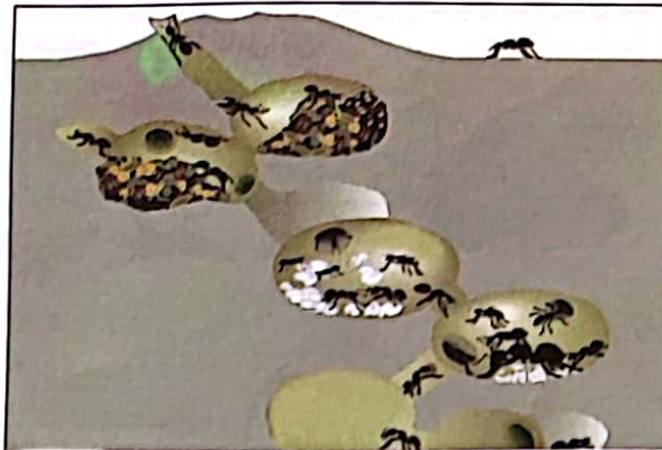
محمد از دیدن پروانه های رنگارنگ لذت برده و درباره ی آن ها تحقیق کرده بود. او گفت: زندگی کرم ابریشم از یک تخم آغاز می شود. کرم ابریشم از تخم بیرون می آید و برگ های درخت توت را می خورد. سپس با استفاده از بزاق دهانش، تارهایی دور خودش می پیچد و یک پیله درست می کند. پس از مدتی که گذشت، پیله ی خود را سوراخ می کند و پروانه از خارج می شود.





رضا خرگوش‌ها را خیلی دوست داشت و دربارهی آنها مطالب خود را نوشت: خرگوش بچه‌هایش را در لانه‌هایی که در زیر خاک حفر کرده است به دنیا می‌آورد و به آنها شیر می‌دهد و از آنها مراقبت می‌کند تا بزرگ شوند. بچه خرگوش‌ها وقتی بزرگ شدند، برگ، ساقه و دیگر قسمت‌های گیاهان را می‌خورند. دشمن خرگوش، روباه است؛ چون روباه خرگوش را شکار می‌کند و آن را می‌خورد.

و در آخر برنا در مورد مورچه‌ها و زنبورها گفت: مورچه‌ها به صورت گروهی زندگی می‌کنند. در زندگی گروهی، هر یک از جانوران، وظیفه‌ی خودشان را دارند. زنبورها هم مثل مورچه‌ها به صورت دسته جمعی زندگی می‌کنند. محل زندگی زنبورها کندو است که کندوی زنبور عسل به صورت خانه‌های شش ضلعی ساخته می‌شود. آنها کندو را در محل امن مثلاً داخل درختان می‌سازند. از این خانه‌های شش ضلعی برای ذخیره کردن عسل یا پرورش دادن نوزاد زنبور استفاده می‌شود. خانم معلم از دانش‌آموزان تشکر کرد و گفت: تمام این موجودات را خداوند آفریده است، ما باید شکر گزار تمام آفریده‌هایش باشیم.



بیشتر بدانیم

مورچه‌ها ریه ندارند.

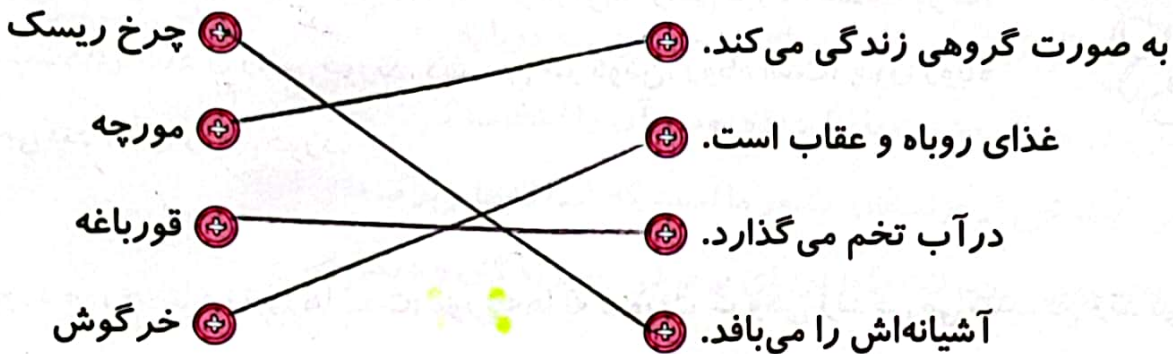
آناتومی بدن مورچه‌ها به این گونه است که بر روی بدن آنها تعدادی سوراخ ایجاد شده است که از طریق این سوراخ‌ها، اکسیژن به تمام سلول‌های موجود در بدن آنها می‌رسد که حرکت و جابه‌جایی مورچه‌ها در بیرون از گُلنی این اجازه را به آنها می‌دهد تا فرآیند دم و بازدم در این موجودات از طریق سوراخ‌های موجود در بدن آنها انجام گردد.

فعالیت کلاسی ۱



۱

موارد مرتبط را وصل کن.



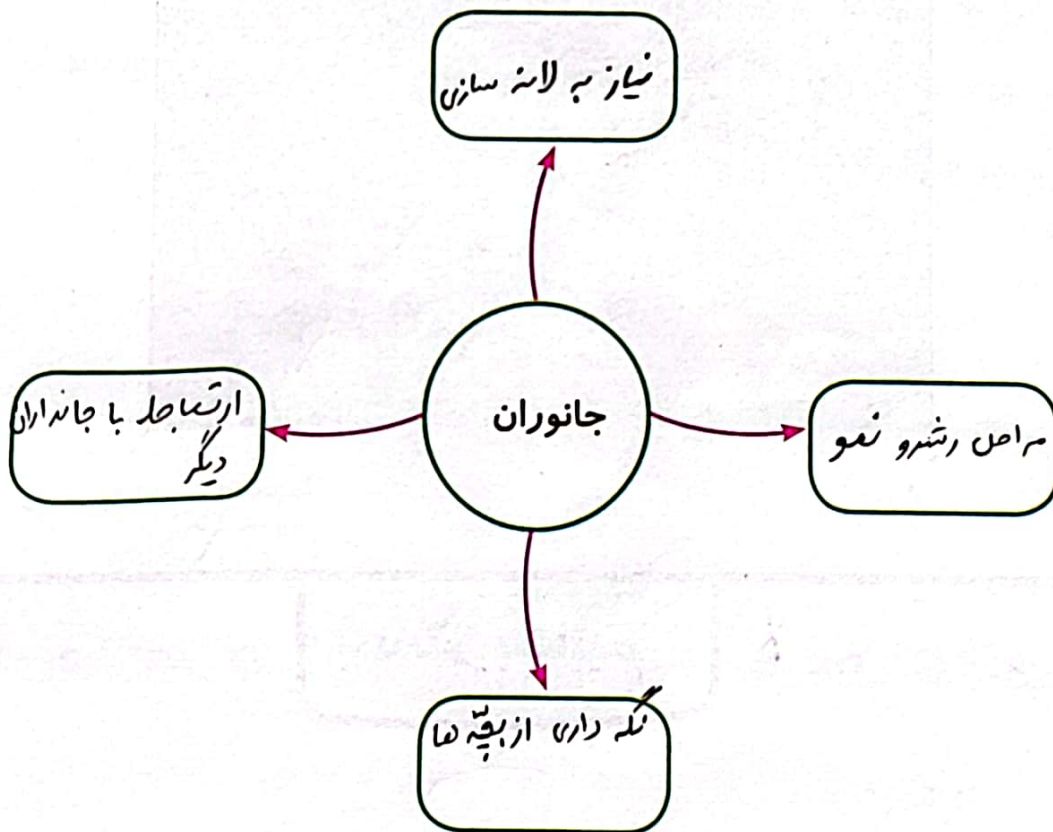
۲ با شماره گذاشتن مراحل رشد پروانه‌ی ابریشم را مشخص کن.

۳ پيله‌ی خود را سوراخ می کند و پروانه از پيله خارج می شود.

۱ از تخم بیرون می آید و برگ‌های درخت توت را می خورد.

۲ با استفاده از بزاق دهانش، تارهایی دور خودش می پیچد و یک پيله درست می کند.

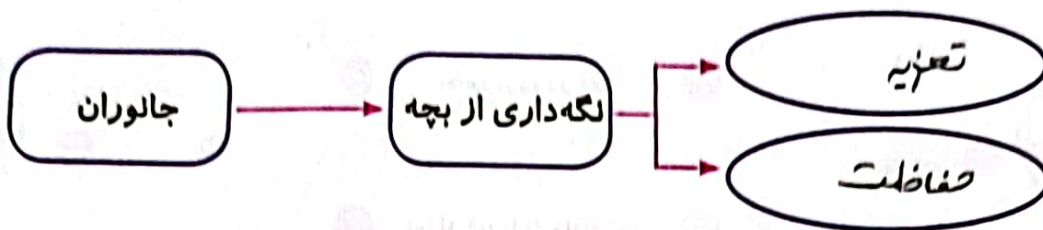
۳ با استفاده از نقشه‌ی مفهومی جاهای خالی را کامل کن.



فعالیت کلاسی ۲



با کمک نقشه‌ی مفهومی کامل کن.



جاهای خالی را با کلمات مناسب کامل کن.

۲

الف: خرگوش بچه‌هایش را در لانه‌هایی که در زیر ... زمین ... درست کرده است به دنیا می‌آورد.

ب: محل زندگی زنبورها ... کندو ... نام دارد.

پ: مورچه‌ها به صورت ... گروهی ... زندگی می‌کنند.

ت: آشیانه‌ی چغ‌پر سبک ... فقط یک سوراخ برای ورود و خروج دارد.

کدام جانور بخشی از زندگی خود را در آب و بخشی را در خشکی می‌گذراند؟

۳



کدام حیوان لانه‌اش را بر روی درخت می‌بافد؟

۴



(۴)



(۳)



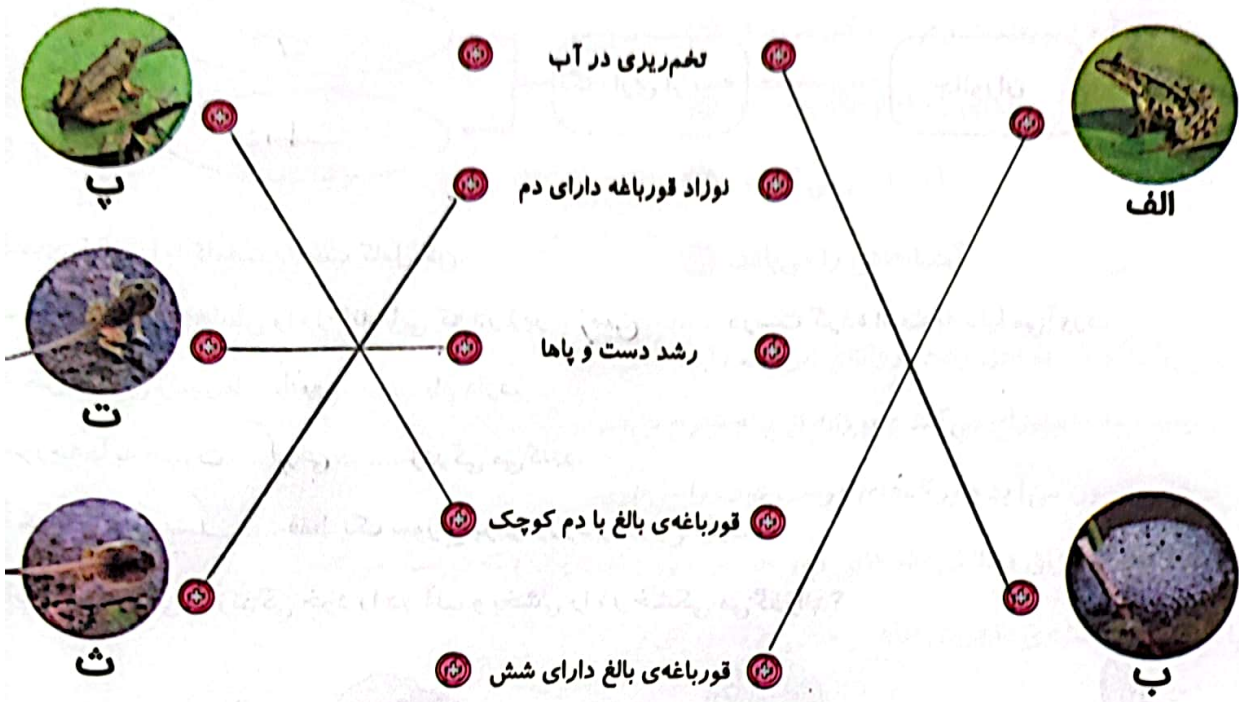
(۲) ✓



(۱)

تمرین

۱ در زیر تصاویر مربوط به زندگی قورباغه نشان داده شده است. هر تصویر را به جمله‌ی مربوط به آن وصل کن.



۲ درست یا نادرست بودن جمله‌های زیر را مشخص کن.

- الف: در زندگی گروهی هر یک از جانوران وظیفه خودشان را دارند. ✓
- ب: لانه‌ی چرخ ریسک ۲ سوراخ دارد؛ یکی برای ورود، یکی برای خروج. X
- پ: بچه خرگوش‌ها در زمان تولد برگ، ساقه و دیگر قسمت‌های گیاهان را می‌خورند. X
- ت: کوسه‌ها نصف عمر خود را در آب و نصف دیگر آن را در خشکی می‌گذرانند. X
- ث: غذای کرم ابریشم حشرات هستند. X

۳ جاهای خالی را با کلمات داخل کمانک کامل کن.

- الف: قورباغه در دوران نوزادی (بلوغ) دم دارد.
- ب: جانوری که به بچه‌های خود شیر می‌دهد خرگوش است. (لاک پشت)
- پ: لاک پشت برای تخم‌گذاری به ساحل می‌رود. (دریا - ساحل)

۴ لانه‌ی روبه رو مربوط به کدام جانور است؟ زنبور

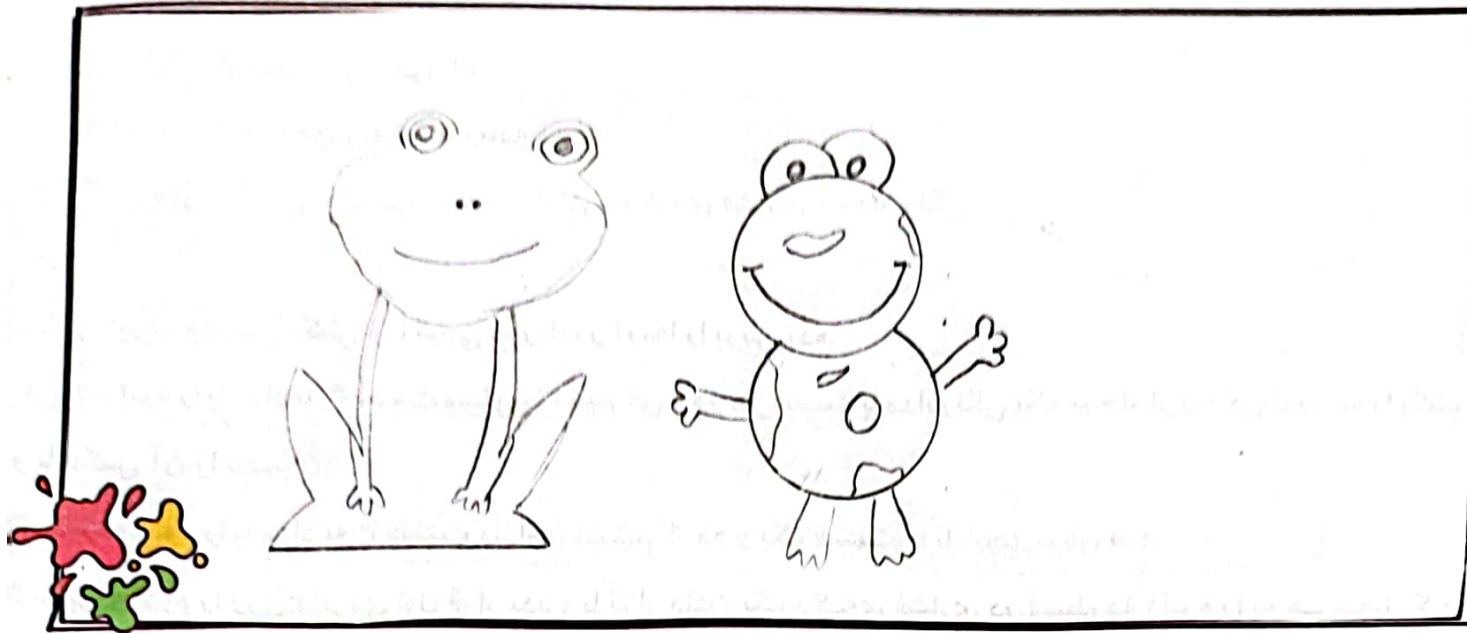
لانه چه فایده‌ای برای آن دارد؟ (۲ مورد)

- ۱. از بچه‌ها
- ۲. محافظت در برابر دشمن



در کدام مرحله زندگی قورباغه آبشش دارد و گیاه خوار است؟ آن را نقاشی کن.

۵



با انتخاب گزینه‌ی مناسب به پرسش‌های داده شده پاسخ بده.

۶

الف: غذای کرم ابریشم چیست؟

برگ درخت توت (۴✓)

پیلای خود (۳)

میوه درختان (۲)

کرم‌های دیگر (۱)

ب: مورچه‌ها لانه‌ی خود را در کجا می‌سازند؟

روی درخت (۴)

درون خاک (۳✓)

در آب (۲)

روی سنگ‌ها (۱)

پ: کدام جانور بچه‌ی خود را درون کیسه نگه می‌دارد؟

مرغ (۴)

گاو (۳)

خرس (۲)

کانگورو (۱✓)

