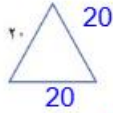




۲. ماهرخ هر هفته ۱۰ ساعت ریاضی کار می‌کند. در ۳ هفته چند ساعت ریاضی کار می‌کند؟

$$10 \times 3 = 30$$

۳. محیط مربعی را که هر ضلع آن ۱۰ سانتی متر است حساب کنید.



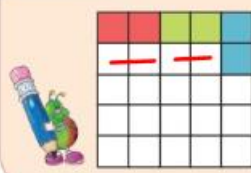
۴. محیط مثلث متساوی‌الاضلاع روبه‌رو چند سانتی متر است؟

$$3 \times 20 = 60$$

۵. مساحت مستطیلی را که طول آن ۱۰ و عرض آن ۷ سانتی متر است حساب کنید.

$$10 \times 7 = 70$$

خلاق باش



صفحه‌ی شطرنجی روبه‌رو را با آجرهای رنگی به شکل می‌پوشانیم. آیا مربعی خالی می‌ماند؟ چرا؟

زیرا تعداد مربع‌ها فرد

بود و یکی اضافه می‌ماند.

۱۲۱

شکل را کامل کنید. سپس حاصل ضرب هر بخش را در قسمت مربوط بنویسید.

ضرب ۱۰ تایی



ضرب یکی‌ها



$$20+1$$

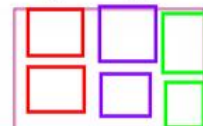
$$\times 4$$

$$80$$

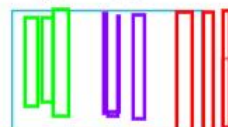
$$+ 4$$

$$84$$

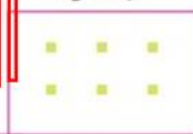
ضرب ۱۰۰ تایی



ضرب ۱۰ تایی



ضرب یکی‌ها



$$200+30+2$$

$$\times 3$$

$$600$$

$$+ 90$$

$$+ 6$$

$$696$$



تمرین

۱- حاصل ضرب‌های زیر را به صورت ذهنی به دست آورید.

$(2 \times 3) \times 10 = 60$ $(3 \times 3) \times 10 = 90$ $(3 \times 4) \times 10 = 120$

$2 \times 3 \times 10 =$ $3 \times 4 \times 10 =$ $4 \times 4 \times 10 =$

$6 \times 2 \times 5 =$ $7 \times 3 \times 10 = 210$ $2 \times 8 \times 5 =$

$(6 \times 2) \times 5 = 60$ $(7 \times 3) \times 10 = 210$ $(2 \times 8) \times 5 = 80$



$70 \times 2 = 140$

$3 \times 50 = 150$

$40 \times 6 =$

$7 \times 20 = 140$

$9 \times 30 = 270$

$80 \times 20 = 1600$

با رسم شکل حاصل ضرب‌ها را به دست آورید.

کار در کلاس

BACK TO SCHOOL

$4 \times 22 =$

$4 \times 20 =$

$4 \times 2 =$

$5 \times 31 = 155$

$5 \times 30 =$

$5 \times 1 =$

$3 \times 222 =$

$3 \times 200 =$

$3 \times 20 =$

$3 \times 2 =$