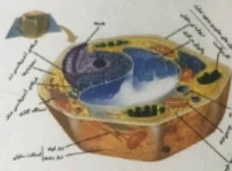




الف: جزء کدام گروه از موجودات است (از نظر تعداد سلول)؟ ... قارچ چشک‌کش سلولی
 ب: شکل سلول‌ها چگونه است؟ ... گرد یا بیضی
 پ: چگونه تکثیر می‌شوند؟ ... به روش تقسیم
 ت: به چند صورت وجود دارند؟ ... در شاخه‌ها یا تارهای آنها
 ج: محیط مناسب برای فعال شدن مخمرها چه ویژگی‌هایی دارد؟ ... دما، رطوبت و ...
 به سوالات زیر پاسخ کوتاه بده.

الف: بر اساس شکل‌های روبه‌رو تفاوت و شباهت را در جدول زیر بنویس.



سلول گیاهی



سلول جانوری

تفاوت	شباهت
۱- سلول گیاهی بزرگتر است	۱- هر دو هسته دارند
۲- سلول گیاهی دیواره و کلروپلاست دارد	۲- هر دو سیتوپلاسم دارند
۳- سلول گیاهی دیواره سلولس دارد	۳- هر دو یونسته دارند
۴- سلول گیاهی طرز پلاست دارد	۴- هر دو میتوکندری دارند

ب: اولین میکروسکوپ توسط چه کسی ساخته شد و چه ساختاری داشت؟

پ: شکلی از یک یاخته‌ی سطح دهان بکش. منبع نور تشکیل شده بود.

