



شماره‌ی
۱۶

ارمغان هفته - پنجم دبستان

نام و نام خانوادگی: تاریخ: نام آموزگار:

- ریاضی < فصل ۴: تقارن محوری و مرکزی
- علوم < درس ۶: چه خبر؟ (۱) (۳)
- فارسی < درس ۱۰: نام نیکو
- مطالعات اجتماعی < درس ۱۱: کشورهای همسایه (۱)
- هدیه‌های آسمان < درس ۹: یک جهان جشن (۲)
- قرآن < درس ۶: جلسه‌ی سوم

ریاضی

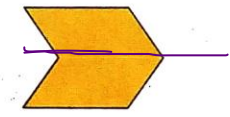
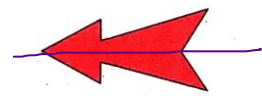
۱

مفاهیم زیر را تعریف کنید و هریک را روی یک شکل دلخواه نشان دهید.

الف) خط تقارن: اگر سطح را روی خطی تا کنیم و دو طرف روی هم بیفتند به آن خط تقارن می‌گویند.
 ب) تقارن مرکزی: اگر سطح را ۱۸۰ درجه حول یک نقطه بچرخانیم به آن تقارن مرکزی می‌گویند.

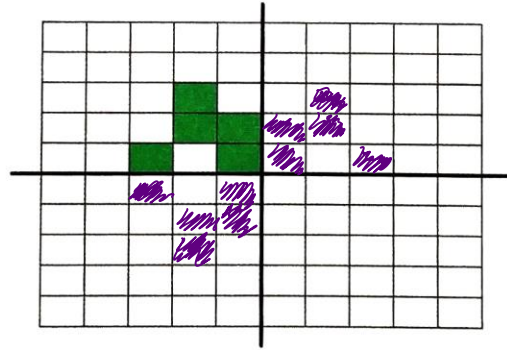
۲

تمام خط‌های تقارن شکل‌های زیر را بکشید.



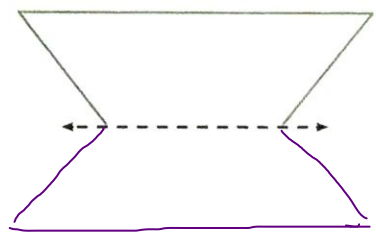
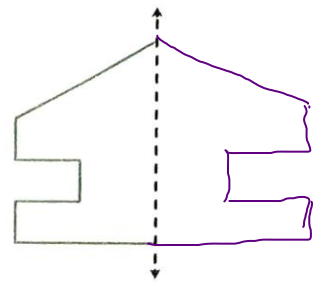
۳

قرینه‌ی شکل زیر را نسبت به دو محور افقی و عمودی بکشید تا الگوی شکل کامل شود.

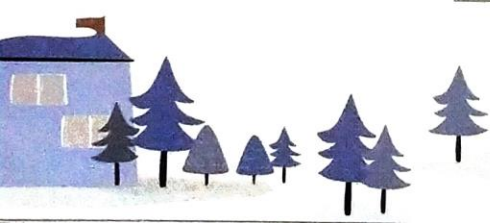


۴

با توجه به محور تقارن رسم شده، طرف دوم شکل‌های زیر را رسم کنید.



۱



جاهای خالی را با کلمات مناسب کامل کنید.

الف) متوازی الاضلاع خط تقارن ندارد و مرکز تقارن دارد.

ب) پاره خط یک خط تقارن دارد و مرکز تقارن دارد.

پ) مثلث متساوی الاضلاع ۳ خط تقارن دارد و مرکز تقارن ندارد.

ت) ۵ ضلعی منتظم ۵ خط تقارن و مرکز تقارن ندارد.

علوم

۱ چگونه می توانید صدای دوستان را بشنوید؟ با استفاده از گوش

است. لاله گوش، انواع صدا جمع آوری می شود پس پرده می لرزد به استخوان های کوچک گوش می لرزد و صدا به بخش حنزونی و سپس عصب زحمتی می رسد.

۲ افراد کم شنوا برای رفع این مشکل چه می کنند؟

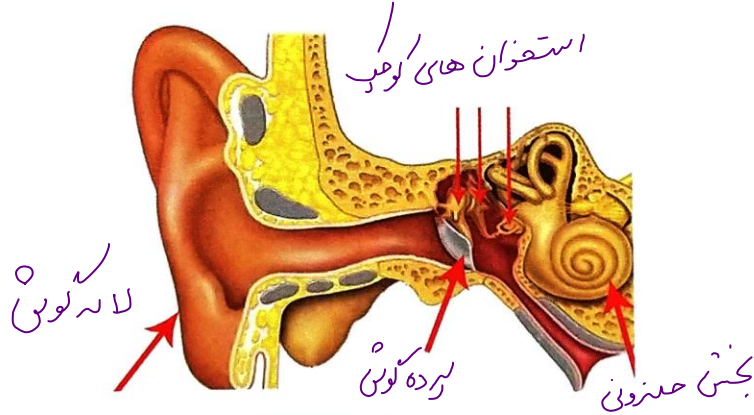
از سنک استفاده می کنند.

کامل کنید.

الف) وظیفه ی لاله گوش جمع آوری صدا و هدایت آن به داخل گوش است.

ب) لرزش های پرده ی گوش از طریق استخوان کوچک به بخش حنزونی می رسد.

۴ برچسب اجزای مشخص شده روی شکل را بچسبانید.



۵ جملات درست را با و نادرست را با مشخص کنید.

الف) گوش داخلی شامل لاله گوش و مجرای شنوایی است.

ب) سمعک برای درمان کلیه افراد ناشنوا استفاده می شود.

پ) هنگام بیماری میکروبی تنفسی باید داروها را به موقع مصرف کنیم تا گوش داخلی دچار عفونت نشود.

ت) گوش داخلی شامل بخش حلزونی شکل می باشد.

فارسی

کلمه‌های هم‌خانواده را در کنار هم بنویسید و یک کلمه هم‌خانواده به هر گروه اضافه کنید.

حرکت - طرح - مشهور - متحرک - شعر - شهرت - طراحی - شاعر

۲ مترادف (هم‌معنی) کلمه‌های زیر را بنویسید.

شبانگاه: خفایا سب

خشت: آجر

نام آشنا: مهرور

آفت: زهره - آیب

نگاره: نفس - دلقوتیر

کنجکاو: جهت و حواله

۳ کلمه‌های زیر را مرتب کرده و سپس جمله‌ی مناسب را بنویسید.

الف) فرشچیان / استادی / و / نقاشی / سال‌ها / نام آشنا / در / بعد / شد / هنرمند
سال‌ها بعد از سرچیان استادی هنرمند و نام آشنا در نقاشی شد

ب) کنجکاو / نگاه / هیچ چیز / محمود / و / جست‌وجوگر / نمی‌ماند / دور / از
هیچ چیز از نگاه کنجکاو و جست‌وجوگر دور نمی‌ماند

۴ تعداد جمله‌های بیت زیر را مشخص کنید.

نام نیکو گر بماند ز آدمی به کزو ماند سرای زرنگار

۱ جمله
۲ جمله
۳ جمله

۵ از نظر سعدی و با توجه به بیت‌های درس، رمز ماندگاری نام نیک افراد چیست؟

صالح شدن نام نیک رفیقان

مطالعات اجتماعی

۱ به سؤالات پاسخ کوتاه دهید.

الف) ایران با چند کشور همسایه است؟

۷ کشور

ب) بین ایران و کشورهای همسایه‌اش، کدام یک پهناورتر هستند؟ ایران

۲ همسایگان شمالی ایران را نام ببرید.

آذربایجان - ارمنستان - ترکمنستان

۳ پاسخ دهید.

الف) سوان بزرگ‌ترین دریاچه‌ی کدام کشور است؟ آذربایجان

ب) بخش کوچک‌تر کشور آذربایجان چه نام دارد؟ نخجوان

برچسب نام کشورهای همسایه ایران را در محل مناسب خود بچسبانید.



جاذبه‌های گردشگری کشور آذربایجان را بیان کنید.

گره‌ها و دامنه‌های سرسبز

هدیه‌های آسمان - قرآن

کامل کنید.

الف) منبر پیامبر (ص) در روز غدیر خم از چهار شتر ساخته شده بود.

ب) حضرت علی (ع) در لحبه به دنیا آمد.

پاسخ دهید.

الف) در روز هجدهم ذی‌الحجه چه اتفاقی افتاد؟

حضرت محمد (ص) حضرت علی را به میزان جانسخت انتخاب کردند.

ب) مردم در روز غدیر خم چه می‌کنند؟

عین می‌گیرند و دین سیدها می‌روند.

معنای کدام کلمه درست است؟

۱) الاثم و العُدوان: گناه و کارهای بد

۳) الذی: کسانی که

۲) مبین: چراغ

- توانایی تبدیل کلمات مفرد به جمع
- شناخت کشورهای همسایه
- ضرورت انتخاب جانشین برای پیامبر (ص)
- آشنایی با محتوای سوره‌ی مائده

- مفهوم تقارن محوری تقارن مرکزی
- توانایی ترسیم قرینه‌ی اشکال
- آشنایی با خصوصیات چندضلعی‌های منتظم
- شناخت اندام‌های مربوط به شنوایی
- مشکلات شنوایی

شاخص‌ها

- خیلی خوب
- خوب
- قابل قبول
- نیاز به تلاش بیشتر