



# ارمغان هفته پنجم دبستان

نام و نام خانوادگی: ..... تاریخ: ..... نام آموزگار: .....

مطالعات اجتماعی < درس ۱۶: مدینه شهر پیامبر (ص)  
هدیه‌های آسمان < خورشید پشت ابر  
قرآن < درس ۹: جلسه اول و دوم

ریاضی < فصل ۵: تفریق اعداد اعشاری  
علوم < درس ۸: کارها آسان می‌شود. ۲، ۲، ۲  
فارسی < درس ۱۴: شجاعت

## ریاضی

۱. تفریق‌های زیر را با روش خواسته شده به دست آورید.

الف)  $9 - 2/986 =$

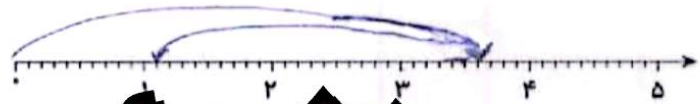
(محاسبه عادی)

ب)  $3/6 - 2/5 = 1/1$

(محور)

پ)  $0/87 - 0/52 = 0/35$

(محور)



# حذف است

۲. الگو عددی زیر را ادامه دهید.

$4/75, 4/5, 4/25, 4, 3/15, 3/5$   
 $12/34, 12/22, 12/1, 11/9, 11/8, 11/74$

۳. در جاهای خالی عدد مناسب قرار دهید.

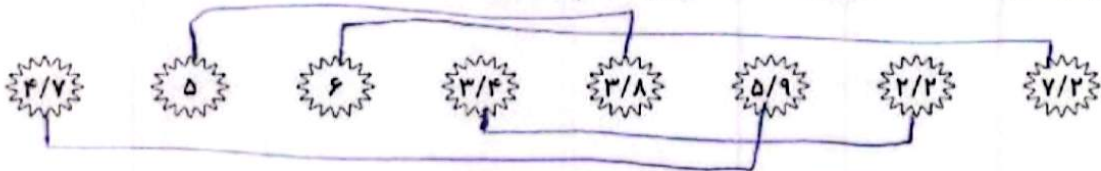
$12/09 + \boxed{57/98} = 70/005$

$$\begin{array}{r} 70/005 \\ - 12/09 \\ \hline 57/915 \end{array}$$

$$\begin{array}{r} 58/702 \\ 49 \\ \hline 9/702 \end{array}$$

$58/702 - \boxed{9/702} = 49$

۴. هر دو عددی که اختلافشان برابر عدد  $1/2$  می‌شود را هم‌رنگ کنید.



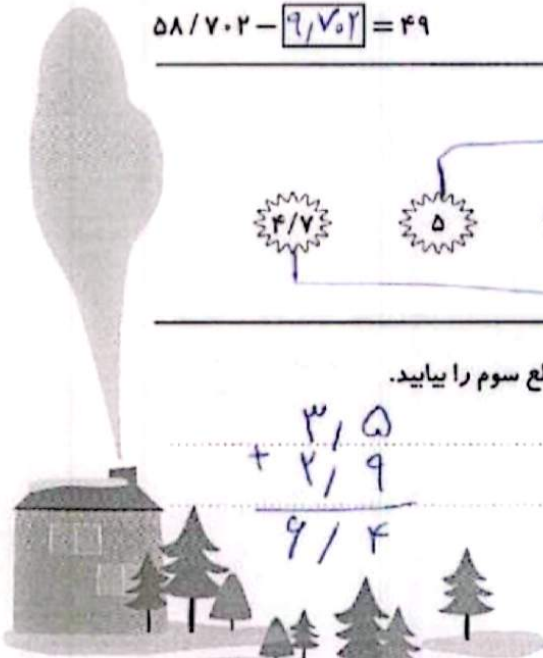
۵. محیط مثلثی  $9/7$  متر است. اگر اندازه‌ی دو ضلع آن  $2/9$  و  $3/5$  متر باشد، اندازه‌ی ضلع سوم را بیابید.

$$\begin{array}{r} 3/5 \\ + 2/9 \\ \hline 9/4 \end{array}$$

$$\begin{array}{r} 9/7 \\ - 9/4 \\ \hline 3/3 \end{array}$$

ضلع سوم  $3/3$  متر است

۱



علوم

۱ در کدام گروه از وسایل زیر از گوه استفاده شده است؟

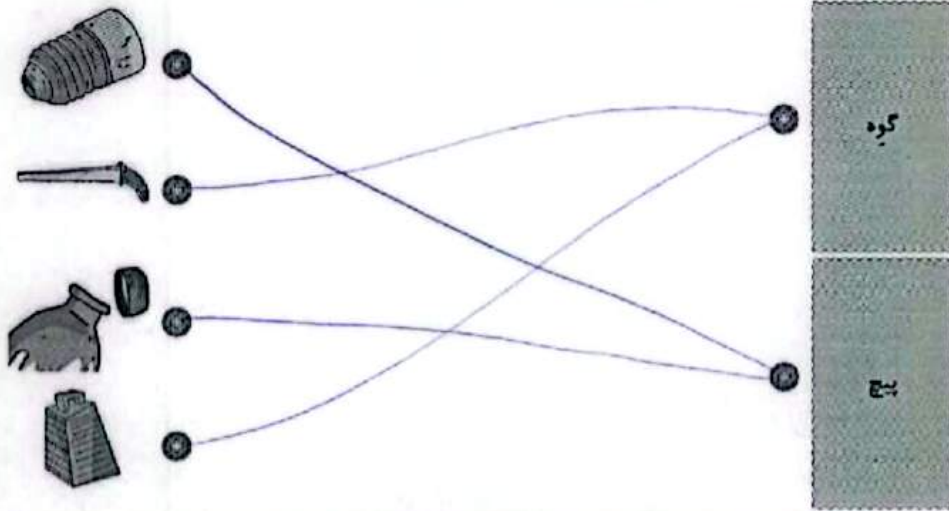
(۲) پیچ - کلنگ - مفار

(۱) مفار - فرغون - چاقو

(۴) مفار - کلنگ - چاقو

(۳) پیچ - فرغون - چاقو

۲ هر وسیله را به ماشین مربوط به آن وصل کنید.



۳ تفاوت گوه و سطح شیب دار چیست؟

سطح شیب دار ثابت است ولی گوه حرکت می‌کند. در گوه نیروی مقاوم نزدیکتر از نیروی محرک است و خلاف جهت آن.

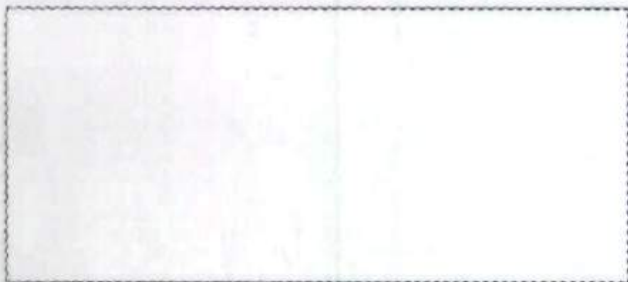
۴ کدام پیچ در سطح سخت‌تر بهتر فرو می‌رود؟

پیچ بالایی چون هر چه فاصله بین دندانه‌های پیچ کمتر شود...

پیچ در افزایش نیروی بیشتری به مانگ می‌گذرد و سطح‌ها سخت‌تر فرو می‌رود.

هر چه است نو در این پیچ نیز باشد.

۵ کدام عضو بدن انسان مانند گوه عمل می‌کند؟ برجسب تصویر این عضو را در جای مخصوص بچسبانید.



دندان، ناخن

۲

## فارسی

۱) برجسب معنی واژه‌های زیر را در جای مناسب بچسبانید.

نا پسند

نکوهیده

وقار

متانت

اندیشیدن به منظور پیدا کردن راه حل، عاقلانه اندیشیدن

تدبیر

افزودن

افزودن

۲) کلمه‌های به هم ریخته را مرتب کنید و جمله بنویسید.

ترس‌های / اریشه‌ی / در / است / جهل / اصلی / نادانی / نادرست / و

ریشه‌ی اصلی ترس‌های نادرست، در جهل و نادانی است.

۳) معنی و مفهوم عبارت را ساده و روان بنویسید.

سردار لشکری که با تدبیر و مهارت، فرمان عقب‌نشینی می‌دهد و سپاه خود را از خطر می‌رهاند، شجاع است.

سردار لشکری با اندیشه و مهارت، فرمان عقب‌نشینی می‌دهد و سپاه خود را از خطر نجات می‌دهد، شجاع است.

۴) با انتخاب واژه‌ای از میان گمانک، جاهای خالی را پر کنید.

الف) قدرت <sup>تصمیم‌گیری</sup> (تصمیم‌گیری - تصمیم‌گیری) و تفکر خوب است.

ب) ترس آن‌گاه <sup>نکوهیده</sup> (نکوهیده - نکوهیده) است که از ترس حوادث، حرکت نکنیم.

۵) برای هر کلمه یک مخالف بنویسید.

جدید = قدیم ..... امن = ناامن ..... افزون = کاهش ..... شجاع = ترسو

## مطالعات اجتماعی

۱) از داخل گمانک کلمه‌ی درست را انتخاب کنید.

الف) دومین مسجد مهم مسلمانان <sup>مسجد النبی</sup> (مسجد النبی - مسجد الحرام) است.

ب) نخستین کار پیامبر در شهر مدینه، <sup>ساختن مسجد</sup> (ساختن مسجد - هجرت) است.

۲) پاسخ پرسش‌های زیر را بنویسید.

الف) نام قدیم شهر مدینه: پاسخ (ی): <sup>بیترب</sup>

ب) آرامگاه پیامبر اسلام در این مکان است: پاسخ (م): <sup>مسجد النبی</sup>

۳



۳ جملات درست را با  و نادرست را با  مشخص کنید.  
 الف) ابوسفیان سر دسته‌ی مخالفان پیامبر (ص) در مکه بودند.   
 ب) پیامبر اسلام (ص) در جنگ بدر شرکت نداشتند.

۴ کدام مورد از اقدامات پیامبر (ص) پس از فتح مکه نبود؟  
 ۱) شکستن بت‌ها  
 ۲) جنگ با افراد داخل کعبه  
 ۳) بیرون ریختن بت‌ها از داخل کعبه  
 ۴) دستور خواندن اذان بر بام کعبه

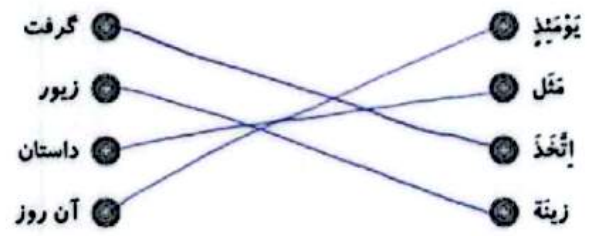
هدیه‌های آسمان - قرآن

۱ کامل کنید.  
 الف) نرجس، ..... و حکیمه خاتون، ..... امام حسن عسکری (ع) هستند.  
 ب) همسر امام حسن عسکری (ع) زیر نظر ..... تربیت شده بود.  
 ک لطفاً با موارد نوشته شده در انتهای برگه جایگزین شود.

۲ با استفاده از کلمات زیر، جاهای خالی را کامل کنید.

حضرت موسی (ع) - ماه - خورشید - قائم - ولی عصر،  
 الف) مشهورترین لقب امام زمان (عج) ..... قائم ..... است.  
 ب) داستان تولد امام زمان (عج) شبیه داستان تولد ..... حضرت یونس ..... است.  
 پ) امام مهدی (عج) مانند ..... خورشید ..... درخشان است.

۳ موارد مرتبط را به هم وصل کنید.



	آشنایی با شهر مدینه		محاسبه‌ی تقریب اعشاری		شاخص‌ها
	آشنایی با جنگ‌های پیامبر		کاربرد محاسبات اعشار در مسائل		<input type="checkbox"/> خراب
	شناخت امام دوازدهم		شناخت گوه	<input type="checkbox"/> قابل قبول	<input type="checkbox"/> تیار به تلاش بیشتر
	تشخیص معنای کلمات قرآنی		کاربرد گوه		
			تشخیص کلمات متضاد و مترادف		

سوال ۱) هدیه‌های آسمان قرآن  
 الف) رسول خدا (ص) مرده داده است که روزی حضرت مهدی (عج) ظهور می‌کند و دنیا را بر از عبدالرزاق خواهد کرد.  
 ب) حضرت مهدی (عج) دوازدهمین امام و چهاردهمین معصوم هستند.

۴

