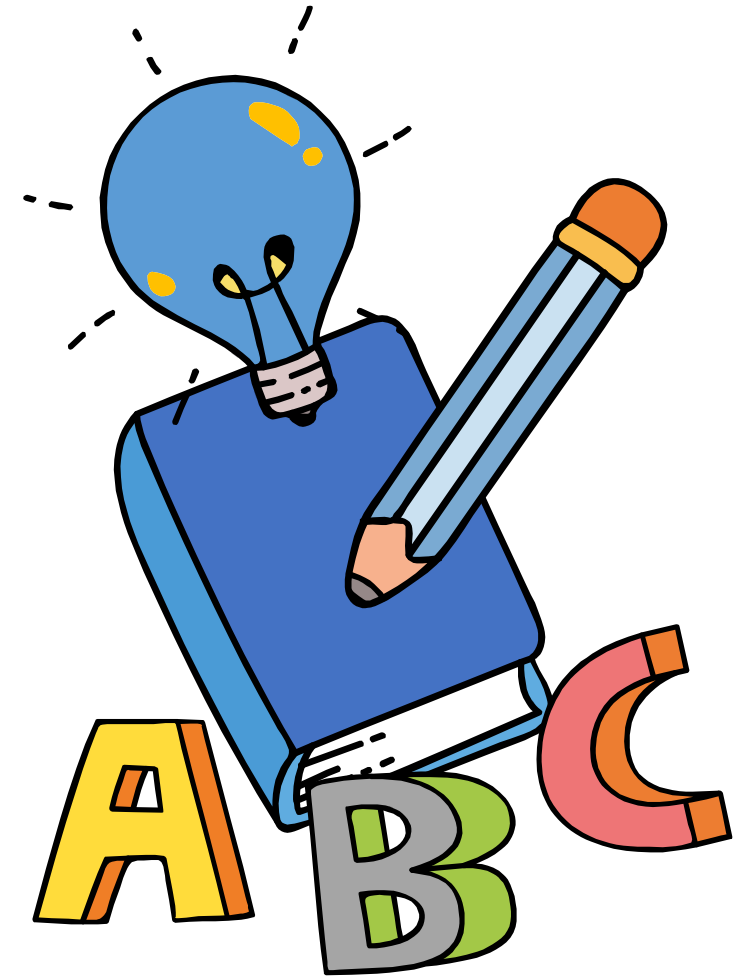


فصل چهارم ریاضی پایه چهارم ابتدایی



علوی

مدارس هزاره سوم

تکلیف :

۱. دو لوله ۷۰ سانتی متری داریم و می خواهیم با اتصال آن ها به هم میله ۱۲۵ سانتی متری بسازیم. چقدر از

$$70 + 70 = 140$$

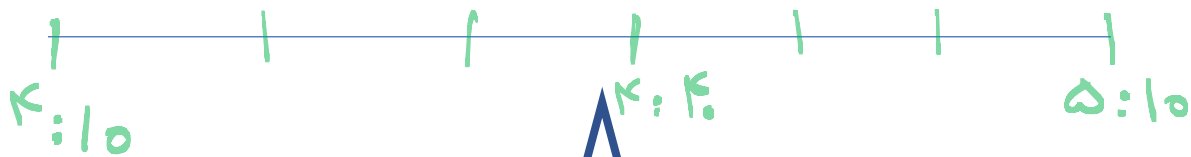
$$140 - 125 = 15$$

لوله ها باید روی هم قرار بگیرد؟

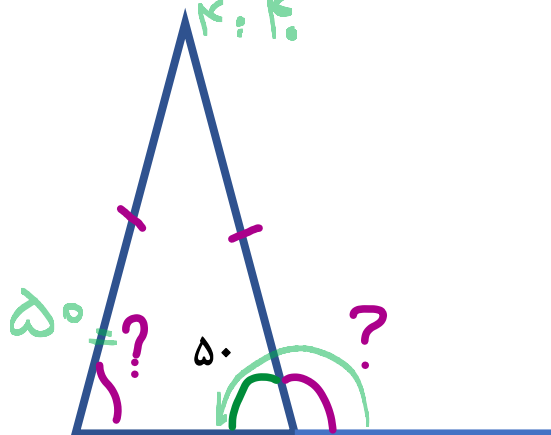
$$27 \times 24 = 648$$

۲. سه هفته و ۶ روز پند ساعت می شود؟ ^{۲۱ روز} (۲۱ + ۶ = ۲۷)

۳. عزیزم ۳۰ دقیقه قبل و ۳۰ دقیقه بعد از ساعت ۴:۴۰ دقیقه را محاسبه کن.



۴. اندازه زاویه خواسته شده را به دست آورید.



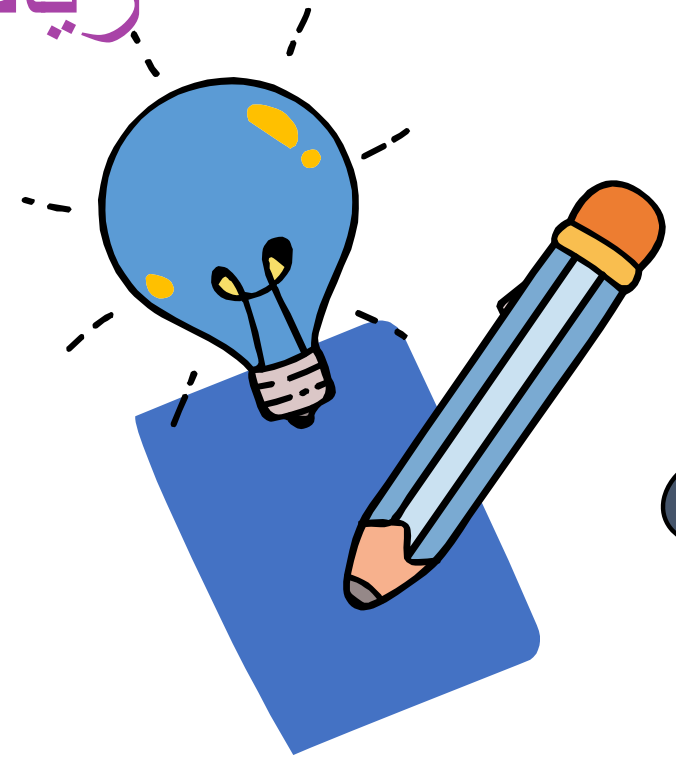
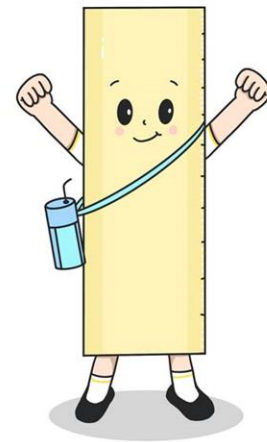
$$50 + \boxed{?} = 180$$

$$\boxed{?} = 130$$

$$\begin{array}{r} 180 \\ - 50 \\ \hline 130 \end{array}$$

پایان فصل چهارم

ریاضی پایه چهارم ابتدایی



علوی

مدارس هزاره سوم