



موضوع:

تاریخ:

نام و نام خانوادگی:

هدف:

جمله های درست و نادرست را مشخص کنید.

- درست نادرست همه گیاهان ریشه و ساقه و گل دارند.
- درست نادرست گیاهان تک لپه، ریشه های افشان و برگ های باریک و دراز دارند.
- درست نادرست در گیاهان گل دار دانه های گرده روی مادگی قرار دارند.
- درست نادرست با رشد گیاه، گلبرگ ها تبدیل به میوه می شوند.
- درست نادرست انسان ها در گرده افشانی گل ها شرکت دارند.

جاهای خالی را با کلمه ی مناسب پر کنید.

- گیاهان از نظر نوع دانه به دو دسته ی گیاهان و تقسیم می شوند.
- پس از گرده افشانی قسمتی از مادگی به تبدیل می شود.
- از رشد یک گیاه جدید به وجود می آید.
- میوه از نگه داری می کند.

گزینه ی درست را در هر مورد انتخاب کنید.

- کدام یک دو لپه است؟
 - الف) برنج ب) کدو ج) ذرت د) سوسن
- کدام یک از گیاهان زیر به وسیله ی هاگ تولید مثل می کنند؟
 - الف) کاج ب) باقلا ج) لوبیا د) سرخس
- کدام یک در مورد کاج نادرست است؟
 - الف) دانه دار است ب) هاگ دار است ج) برگ های سوزنی دارد د) مخروط دار است
- خرزه ها و سرخس ها
 - الف) گیاهانی گل دارند ب) گیاهانی دانه دارند ج) گیاهانی هاگ دارند د) گیاهانی دولپه هستند
- کدام گروه از گیاهان زیر ریشه، ساقه و برگ دارند، اما گل و دانه ندارند؟
 - الف) سرخس ها ب) تک لپه ای ها ج) دو لپه ای ها د) مخروط داران
- طبقه بندی امروزی گیاهان، بر چه اساسی صورت گرفته است؟
 - الف) ساختمان گل ب) داشتن یا نداشتن مخروط ج) داشتن یا نداشتن دانه د) نوع ریشه
- کدام یک از جمله های زیر درست است؟
 - الف) همه ی گیاهان دانه دار، دارای مخروط هستند. ب) همه ی گیاهان دانه دار، دو لپه ای هستند.
 - ج) همه ی گیاهان گل دار، تک لپه ای هستند. د) همه ی گیاهان مخروط دار، دانه دار هستند.
- گیاهان بر چه اساسی، به دو گروه مخروط دار و گل دار تقسیم شده اند؟
 - الف) نوع و ساختمان ریشه ب) محل قرار گرفتن دانه
 - ج) یک قسمتی یا دو قسمتی بودن دانه د) داشتن یا نداشتن دانه

۵
۵
۵
۵
۵



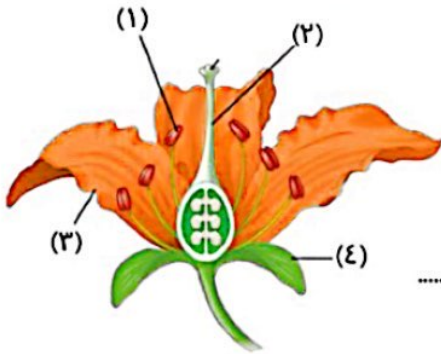
نام و نام خانوادگی

تاریخ

موضوع:

هدف:

به سوالات زیر پاسخ دهید:



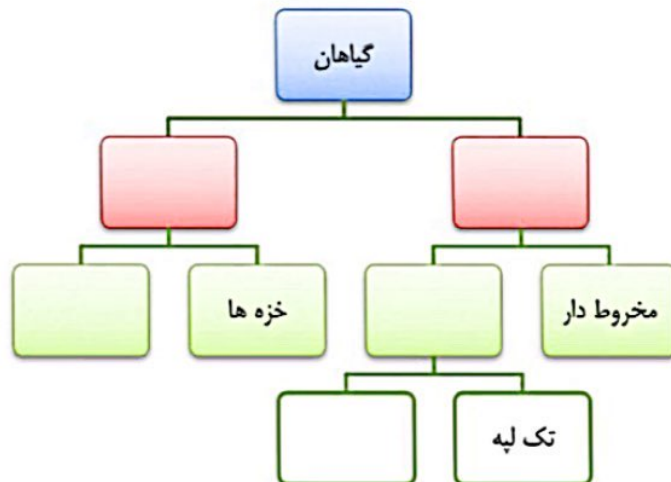
- هر جمله نشان دهنده‌ی کدام بخش گل است؟
- ❖ بخشی که دانه‌های گرده بر روی آن است:
- ❖ بخشی که پس از گرده افشانی تبدیل به میوه می‌شود:
- ❖ بخشی که وقتی گل غنچه است آن را در بر گرفته است:
- ❖ بخش رنگین و زیبای گل که حشرات را به طرف خود جلب می‌کند:

■ ریشه گیاه سنبل به صورت افشان و پیاز دار است. به نظر شما سنبل تک لپه است یا دو لپه؟ برگ‌های آن چگونه است؟

■ درخت پرتقال و درخت سرو هر دو دانه تولید می‌کنند، ولی دانشمندان آنها را در دو گروه مختلف قرار می‌دهند. دو ویژگی بنویسید که در این دو گیاه متفاوت است و سبب شده تا آنها در دو گروه مختلف قرار گیرند.

■ یک تفاوت و یک شباهت مهم بین سرخس و کاج را بنویسید.

■ نمودار زیر را کامل کنید.



■ برای محافظت از گیاهان چه کارهایی باید انجام دهیم؟