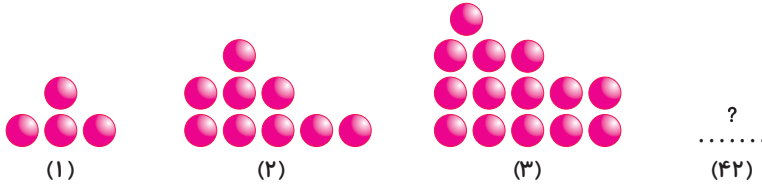


ریاضی ششم دبستان



۱. با توجه به الگوی زیر شکل چهل و دوم از چند دایره تشکیل شده است؟



۲. داخل علامت $>$ $=$ $<$ قرار بده.

الف) ۹۹۹۹۲ ۶۱۸۰۷۸۲

ب) ۱۰۰ -۱۰۰

پ) $۷۰۰۰۰ + ۵۰۰۰ + ۳۰۰ + ۲$ $۷۰۰۰۰ + ۵۰۰۰ + ۳۰۰ + ۲۰$

ت) ۳۶ -۷۳

۳. جدول زیر را کامل کن.

گسترده	حروف	رقم
.....	۶۷۵/۲۰۳
.....	بیست و دو میلیون و هفتصد و چهل هزار و نود و نه

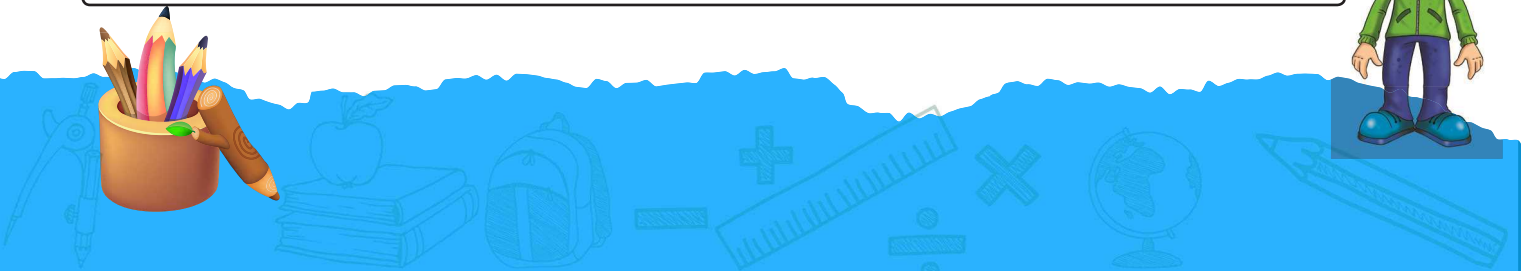
۴. الف) سه عدد دو رقمی کم‌تر از ۵۰ بنویس که هم بر ۲، ۳، ۵، ۷ بخش پذیر نباشد.

ب) از بین اعداد زیر اعدادی که بر ۲ و هم بر ۹ بخش پذیرند را مشخص کن.

۱۶۷۴ ، ۲۵۶۶ ، ۵۰۴۸ ، ۳۴۲۰

پ) مضرب‌های دو رقمی عدد ۲۱ را بنویس.

ت) ۷۵ مضرب چه اعدادی می‌تواند باشد؟



فصل اول (حساب)



ریاضی ششم دبستان

۵. یک ملخ روی نقطه ۵- است. در پرش اول ۲ واحد به چپ و در پرش دوم ۵ واحد به راست، در پرش سوم ۲ واحد به چپ و در پرش چهارم ۵ واحد به راست پرید. پس از پرش هشتم روی چه عددی قرار می‌گیرد؟

.....

.....

.....

.....

۶. نادرستی عبارتهای زیر را اصلاح کن.

- (الف) مجموع دو عدد فرد، عددی فرد است.
- (ب) هر عدد صحیح از قرینه‌ی خود کوچک‌تر است.
- (پ) عدد ۵۰۰۷۰۰۲۰۰۴ دارای ۱۰ طبقه است.
- (ت) رقم صدگان کوچک‌ترین عدد هفت رقمی بخش‌پذیر بر ۳، ۵ است.

۷. بین عدد ۲۲ و ۶۴ چند تا مضرب عدد ۳ وجود دارد؟

.....

۸. با ارقام ۲، ۳، ۴، ۵، ۶ چند عدد سه رقمی می‌توان نوشت که بر ۶ بخش‌پذیر باشد؟

.....

۹. با توجه به الگوی اعداد زیر، به پرسش‌های زیر پاسخ بده.

۷ ، ۱۳ ، ۱۹ ، ۲۵

(الف) چهل و پنجمین عدد این الگو چیست؟

.....

(ب) اختلاف سی‌ودومین عدد با بیست و چهارمین عدد این الگو چند است؟

.....

.....

۳۳





فصل اول (حساب)

۱۰. ستون «الف» را به «ب» متصل کن. (۱ مورد اضافه است).

(ب)

-۱۰



-۴۵



-۱



-۹۹



(الف)



کوچک‌ترین عدد صحیح منفی دو رقمی

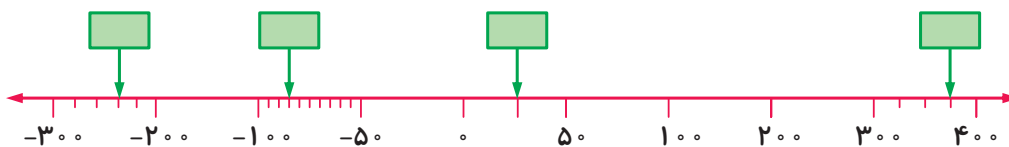


بزرگ‌ترین عدد صحیح منفی



قرینه‌ی پنجمین مضرب ۹

۱۱. نقطه‌های مشخص شده روی محور چه اعدادی را نشان می‌دهند؟



۱۲. الگویی رسم کن که رابطه‌ی بین تعداد شکل‌ها (دایره‌ها) و شماره‌ی شکل‌های آن به صورت زیر باشد.

$$۱ + (۴ \times \text{شماره شکل}) = \text{تعداد شکل}$$

(ب) شکل پنجاه و یکم از چند دایره تشکیل شده است؟

(پ) شکل چندم این الگو با ۳۷ دایره ساخته می‌شود؟

۱۳. ساختمانی ۶۰ پله دارد، علیرضا روی پله‌ی شانزدهم ایستاده است او ابتدا ۵ پله بالا می‌رود سپس ۱۲ پله پایین می‌آید و از

آنجا ۲۵ پله بالا می‌رود و در آخر ۱۴ پله پایین می‌آید، علیرضا از پله‌ای که شروع کرده، چند پله فاصله دارد؟

.....

.....

.....



فصل اول (حساب)

ریاضی ششم دبستان



۱۴. الف) دور عددهای صحیح خط بکش.

$\frac{12}{2}$, $-0/1$, $4/5$, -3 , 0 , $\frac{5}{2}$, $\frac{16}{4}$, $\frac{2}{5}$, $+9$

ب) با اعدادی که مشخص کردی یک مسئله طرح کن.

۱۵. آیا هر عددی که بر ۳ بخش پذیر است بر ۹ نیز بخش پذیر است؟ با یک مثال توضیح بده.

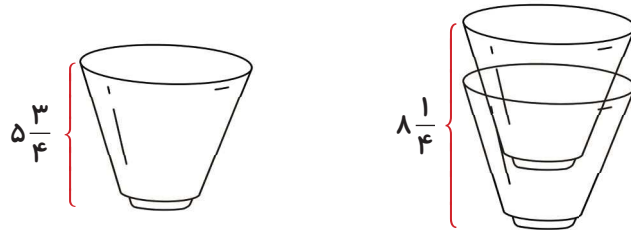




ریاضی ششم دبستان

فصل دوم (حساب)

۱. طول یک لیوان $5\frac{3}{4}$ است. اگر دو لیوان را مانند شکل روی هم بگذاریم، طول آن $8\frac{1}{4}$ سانتی متر می شود. اگر ۴ لیوان را روی هم بگذاریم، طول آن چند سانتی متر می شود؟



۲. اگر اضلاع یک مثلث به ترتیب $1\frac{1}{3}$ و $2\frac{2}{5}$ و $1\frac{1}{3}$ سانتی متر باشد، محیط این مثلث چند سانتی متر است؟

.....
.....

۳. حاصل عبارتهای زیر را به دست آور.

الف) $2 + \frac{1\frac{3}{4} - \frac{2}{4}}{2\frac{1}{6} + \frac{1}{3}}$

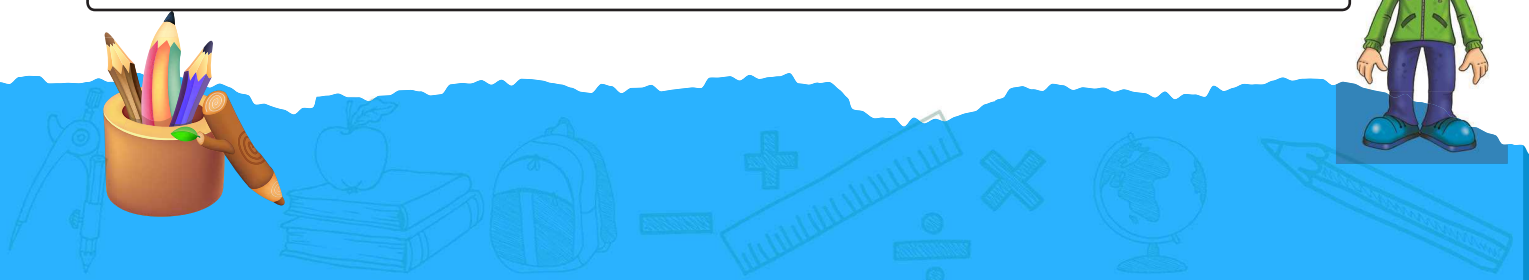
.....

ب) $(1 - \frac{1}{10}) \times (1 - \frac{1}{9}) \times (1 - \frac{1}{8}) \times (1 - \frac{1}{7})$

.....

۴. یک ویروس رایانه، حافظه‌ی رایانه‌ای را پاک می کند. این ویروس روز اول $\frac{1}{4}$ حافظه و روز دوم ثلث حافظه‌ی باقی مانده از روز اول و روز سوم $\frac{3}{4}$ باقی مانده از روزهای قبل را پاک می کند. حساب کنید پس از سه روز هنوز چه کسری از حافظه پاک نشده است؟

.....
.....



فصل دوم (حساب)



ریاضی ششم دبستان

۵. پاسخ ستون (الف) را از ستون (ب) پیدا کن و به هم وصل کن. (۲ مورد اضافه است).

(ب)	(الف)
$\frac{8}{5}$ ☹️	☹️ کسر $\frac{7}{5}$ چه کسری کم دارد تا ۴ واحد کامل شود؟
$\frac{11}{30}$ ☹️	☹️ اختلاف $2\frac{1}{3}$ با معکوسش چه عددی است؟
$2\frac{3}{5}$ ☹️	☹️ حاصل ضرب $3\frac{2}{5}$ در چه عددی یک می‌شود؟
$\frac{5}{17}$ ☹️	
$\frac{40}{21}$ ☹️	

۶. جملات نادرست زیر را اصلاح کن.

(الف) از بین کسرهای $(\frac{2}{9}, \frac{5}{6}, \frac{2}{7}, \frac{3}{5})$ کسر $\frac{2}{7}$ به «یک» نزدیک‌تر است.

(ب) حاصل عبارت $\frac{1}{4} \times \frac{4}{5} (2 - \frac{2}{3})$ برابر ۵ است.

۷. در جای خالی کلمه یا عدد مناسب بنویس.

(الف) اگر کسری روی محور اعداد بین صفر و یک باشد آن کسر است.

(ب) کوچک‌ترین مضرب مشترک بین (۹، ۶)، عدد است.

(پ) به جای آن که کسری را بر $\frac{25}{100}$ تقسیم کنیم آن را در عدد ضرب کنیم.

۸. به جای دو عدد بنویس که رابطه‌ی $1 > \frac{7}{3} \div \square$ درست باشد.





ریاضی ششم دبستان

فصل دوم (حساب)

۹. تقسیم $\frac{1}{3} \div \frac{2}{5}$ را با رسم شکل یا روی محور نشان بده و حاصل را به دست آور.

.....

۱۰. فاصله بین دو شهر ۵۰۰ کیلومتر است. اتومبیلی خمس راه را پیموده و توقف کرد. بار دیگر ۳۰۰ کیلومتر راه پیمود و توقف کرد.

الف) چند کیلومتر راه باقی مانده است؟

.....

ب) چه کسری از راه را پیموده است؟

.....

۱۱. حاصل $\frac{1}{7} + \frac{1}{2} - \frac{1}{14}$ را با دو روش زیر به دست بیاور.

الف) به روش محور

.....

.....

ب) با مخرج مشترک گرفتن

.....

.....

۱۲. علامت ($>$ $=$ $<$) بگذار.

الف) $\frac{8}{22} \bigcirc \frac{2}{11}$

ب) $\frac{3}{9} \bigcirc \frac{3}{4}$

پ) $1\frac{2}{5} \bigcirc 1\frac{1}{4}$

۱۳. مساحت متوازی الاضلاعی $\frac{9}{2}$ متر مربع است. اگر ارتفاع آن $\frac{1}{10}$ متر باشد، قاعده‌ی آن چند متر است؟

.....

.....



فصل دوم (حساب)

ریاضی ششم دبستان



۱۴. برای موارد زیر شکل مناسبی رسم کن.

الف) عدد مخلوط $3\frac{2}{5}$

.....

ب) $\frac{3}{5} \times \frac{1}{2} = \frac{3}{10}$

.....

پ) $\frac{2}{5} \div 3 = \frac{2}{15}$

.....





ریاضی ششم دبستان

فصل سوم (حساب)

۱. باقی مانده و خارج قسمت $\frac{3}{8} \div \frac{13}{74}$ تا دو اعشار به ترتیب کدام اند؟

- (۱) 0.022 و 0.361 (۲) 0.22 و 0.361 (۳) 0.22 و 0.361 (۴) 0.022 و 0.61

.....

.....

.....

.....

۲. کدام عبارت نادرست است؟

$$\frac{27}{12} = 2.25 \quad (۲)$$

$$4 + \frac{1}{5} + \frac{1}{125} = 4.028 \quad (۱)$$

$$0.04 = \frac{1}{25} \quad (۴)$$

$$3.065 = \frac{3065}{1000} \quad (۳)$$

۳. در عدد ۷ چندتا 0.35 وجود دارد؟

- (۱) ۲ (۲) ۲۰ (۳) ۲۰۰ (۴) ۵

۴. در کدامیک از عبارت‌های زیر اعداد از کوچک به بزرگ مرتب شده‌اند؟ (از چپ به راست)

$$\frac{1}{5}, 0.8, 0.345, 0.19 \quad (۲)$$

$$0.345, 0.19, 0.8, \frac{1}{5} \quad (۱)$$

$$0.8, 0.19, \frac{1}{5}, 0.345 \quad (۴)$$

$$0.19, \frac{1}{5}, 0.345, 0.8 \quad (۳)$$

۵. خارج قسمت تقسیمی $\frac{6}{28}$ و باقی مانده $\frac{1}{4}$ خارج قسمت است. باقی مانده کدامیک از اعداد زیر است؟

- (۱) $1/03$ (۲) $1/49$ (۳) $1/57$ (۴) $1/6$

۱۰



فصل سوم (حساب)



ریاضی ششم دبستان

۶. در جای خالی عدد یا کلمه‌ی مناسب را بنویس.

الف) مجموع دو عدد $17/74$ است اگر یکی از آن‌ها $12/38$ باشد، عدد دیگر خواهد بود.

ب) نمایش اعشاری $2\frac{3}{125}$ ، برابر است.

پ) اگر وزن ۵ عدد سیب $1/25$ کیلوگرم باشد، وزن سه عدد سیب خواهد بود.

ت) عدد $1/1$ از عدد $0/925$ است.

۷. تقسیم $3/9 \div 4/24$ را تا دو رقم اعشار در خارج قسمت انجام داده، خارج قسمت و باقی‌مانده را به دست آور.

.....

.....

.....

.....

۸. الف) عدد $517/028$ را با حروف بنویس.

.....

ب) کدام رقم کم‌ترین ارزش مکانی را دارد؟

پ) گسترده‌ی آن را بنویس.

.....

۹. محیط دایره‌ای $28/26$ سانتی‌متر است، شعاع این دایره چند سانتی‌متر است؟

.....

۱۰. به کمک محور زیر حاصل تقسیم $4 \div 0/25 = \square$ را به دست آور.





ریاضی ششم دبستان

فصل سوم (حساب)

۱۱. حاصل تقسیم $\frac{0.36}{1/8}$ را از دو روش حساب کن.

روش اول:

روش دوم:

۱۲. چرخ ۵۴ دور زده و ۸۲۵۱ سانتی متر روی زمین به جلو رفته است. محیط این چرخ را تا دو رقم اعشار حساب کن.

.....
.....
.....

۱۳. در یک تقسیم خارج قسمت $3/6$ و باقی مانده $1/9$ می باشد. اگر مقسوم و مقسوم علیه را ۵ برابر کنیم، مجموع خارج قسمت و باقی مانده ی جدید چقدر است؟

.....
.....
.....

۱۴. حاصل عبارت های زیر را به صورت ذهنی به دست آور.

الف) $10 \div 0.02 = \dots\dots\dots$ ب) $5/6 \div 8 = \dots\dots\dots$ پ) $1/8 \div 0.6 = \dots\dots\dots$

۱۲

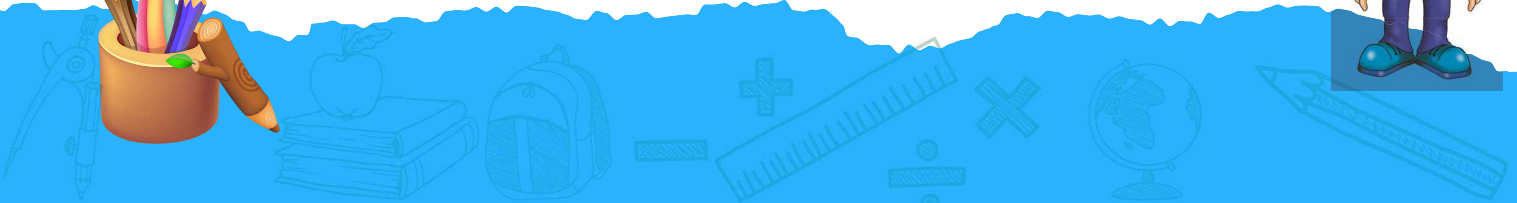
۱۵. جملات نادرست را انتخاب کن و آن ها را اصلاح کن.

الف) باقی مانده ی تقسیم $0.21 \div 28/27$ با باقی مانده تقسیم $21 \div 2827$ برابر است.

ب) نمایش اعشاری کسر $\frac{139}{10}$ و $1/39$ است.

پ) معکوس کسر $3/2$ برابر با $\frac{5}{16}$ است.

ت) حاصل $\frac{4}{5} / \frac{75}{0.6}$ برابر با 0.6 است.



فصل سوم (حساب)



ریاضی ششم دبستان

۱۶. دور پاسخ درست خط بکش.

الف) طول اتاقي $\frac{2}{5}$ است. (سانتي متر، متر)

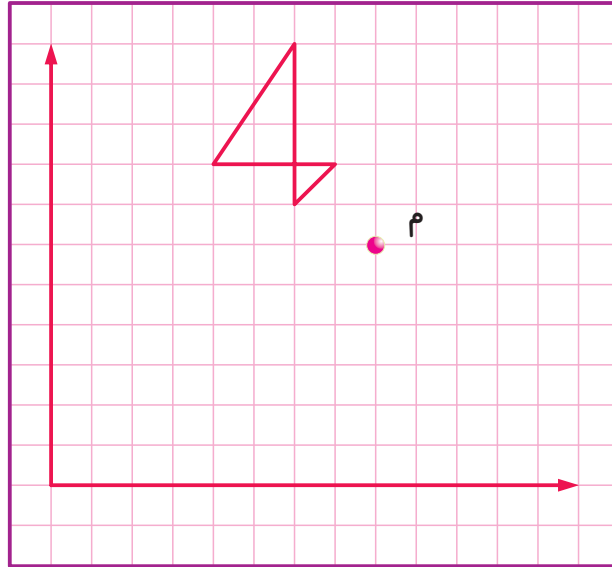
ب) مساحت متوازي الاضلاعي به ارتفاع $\frac{5}{10}$ و قاعده $\frac{2}{4}$ سانتي متر سانتي متر مربع است. $(\frac{1}{2}, 12)$

پ) حاصل عبارت $\frac{4}{10} \times (\frac{25}{5} - \frac{75}{7})$ برابر است. $(1, \frac{1}{10})$





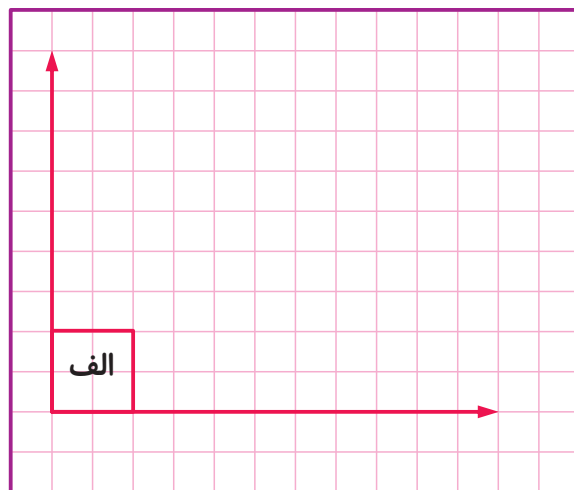
۱. قرینه‌ی شکل زیر را نسبت به نقطه‌ی (م) رسم کن.



۲. الف) مختصات رأس‌های مربع (الف) را بنویس.

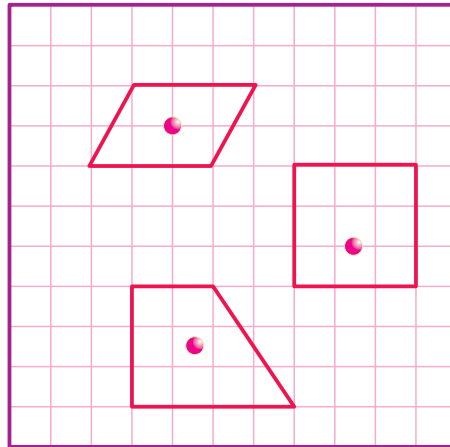
ب) رأس‌های مربع (الف) را ۳ واحد به بالا و یک واحد به سمت راست برده و مختصات رأس‌های جدید را بنویس.

پ) با انجام این مراحل و تغییرات ایجاد شده چه نتیجه‌ای می‌گیری؟





۳. در کدام یک از شکل‌های زیر، نقطه‌ی مشخص شده مرکز تقارن نیست؟



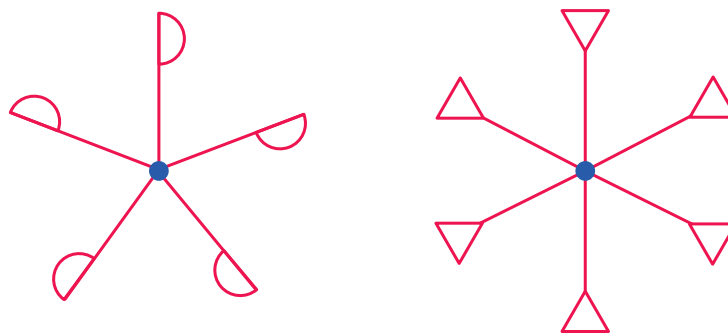
۴. پاسخ درست را از داخل کمانک انتخاب کن.

الف) وقتی شکلی را حول یک نقطه به اندازه‌ی 180° درجه یا کمتر بچرخانیم و شکل روی خودش بیفتد می‌گوییم شکل دارد. (تقارن چرخشی - تقارن مرکزی)

ب) لوزی و دوزنقه‌ی متساوی‌الساقین و متوازی‌الاضلاع روی هم محور تقارن دارند. (سه تا - چهار تا)

پ) شکل \uparrow بعد از چرخش به \leftarrow تبدیل می‌شود. (180° درجه - 270° درجه)

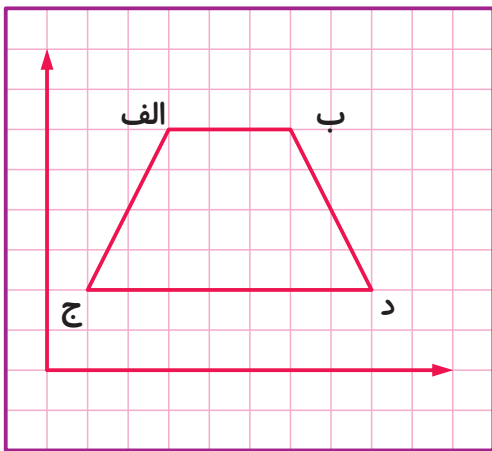
۵. هر کدام از شکل‌های زیر را حول نقطه‌ی داده شده چند درجه بچرخانیم تا شکل روی خودش بیفتد؟





۶. شکل‌های خواسته شده را رسم کن. (در جهت عقربه‌های ساعت بچرخان)

۷. الف) مختصات رأس‌های چهارضلعی زیر را بنویس.



$$\text{الف} = \begin{bmatrix} \\ \end{bmatrix}$$

$$\text{ب} = \begin{bmatrix} \\ \end{bmatrix}$$

$$\text{ج} = \begin{bmatrix} \\ \end{bmatrix}$$

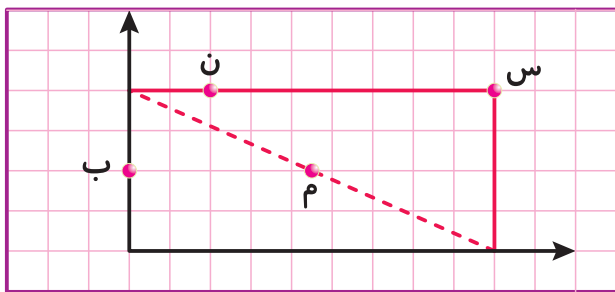
$$\text{د} = \begin{bmatrix} \\ \end{bmatrix}$$

ب) مساحت آن را پیدا کن.

.....

.....

۸. الف) مختصات مرکز تقارن شکل زیر را بنویس.



ب) قرینه‌ی نقاط (ن)، (ب) و (س) را نسبت به مرکز

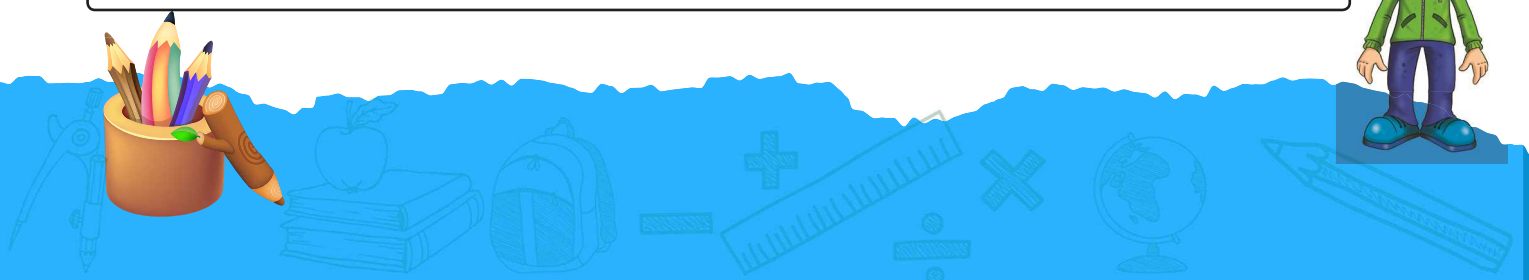
تقارن روی شکل نشان بده.

پ) مختصات رأس‌های زیر را بنویس.

$$\text{ن} = \begin{bmatrix} \\ \end{bmatrix}$$

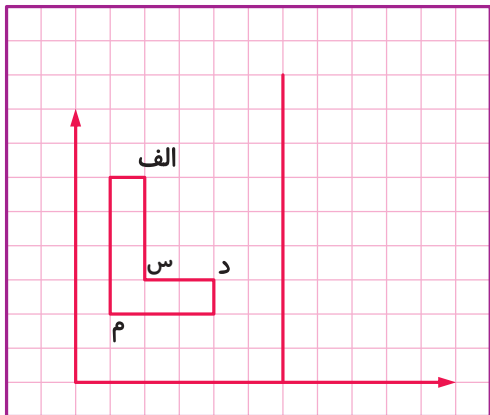
$$\text{س} = \begin{bmatrix} \\ \end{bmatrix}$$

$$\text{ب} = \begin{bmatrix} \\ \end{bmatrix}$$





۹. الف) قرینه‌ی شکل زیر را نسبت به محور تقارن مشخص شده رسم کن.



ب) مختصات قرینه‌ی نقاط زیر را بنویس.

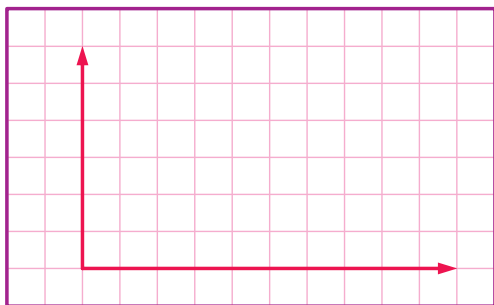
$$م = \begin{bmatrix} \\ \end{bmatrix}$$

$$د = \begin{bmatrix} \\ \end{bmatrix}$$

$$الف = \begin{bmatrix} \\ \end{bmatrix}$$

$$س = \begin{bmatrix} \\ \end{bmatrix}$$

۱۰. الف) نقطه‌ی $\begin{bmatrix} ۳ \\ ۲-۰ \end{bmatrix}$ م روی محور عرض‌ها و نقطه‌ی $\begin{bmatrix} ۳ \\ ۵-۱ \end{bmatrix}$ د روی محور طول‌ها قرار دارد.



الف) حاصل $\square + \circ$ را به دست آور.

ب) مختصات م و د را روی محور مختصات نشان بده.





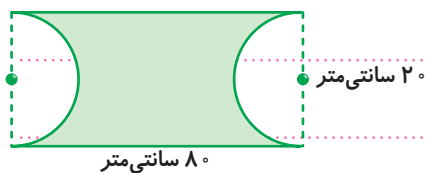
ریاضی ششم دبستان

فصل پنجم (هندسه)

۱. کف یک سالن ورزشی با 3600 متر فرش شده است. مساحت سالن چند متر مربع است؟

.....
.....
.....

۲. در شکل زیر مساحت قسمت رنگ شده چند سانتی متر مربع است؟



.....
.....

۳. با استفاده از جدول تناسب، تبدیل واحدهای زیر را انجام بده.

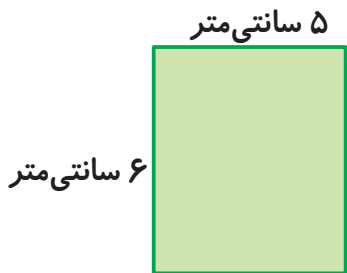
۱ متر	$7/29$
سانتی متر	<input type="text"/>

۱ مترمربع	<input type="text"/>
دسی مترمربع	$6/8$

۱ کیلومتر مربع	$83/3$
هکتار	<input type="text"/>

.....
.....

۴. شکل زیر یکی از وجه‌های مکعب مستطیل به ارتفاع 4 سانتی متر است. گسترده‌ی این مکعب را کامل کن و حجم و مساحت گسترده‌ی آن را به دست آور.



.....
.....
.....



فصل پنجم (هندسه)



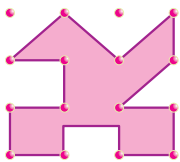
ریاضی ششم دبستان

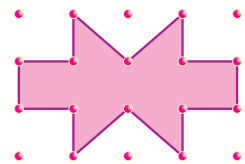
۵. الف) نسبت دو زاویه‌ی متمم $\frac{4}{5}$ است. مکمل زاویه‌ی بزرگ‌تر را به دست آور.

ب) زاویه‌ی بین عقربه‌ی ساعت‌شمار و دقیقه‌شمار در زمان $3:45$ چند درجه است؟

۶. با توجه به واحد سطح، مساحت هر شکل را با یک عدد بیان کن.

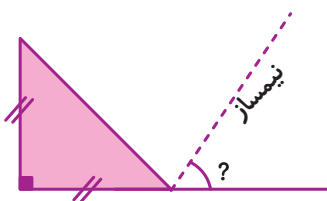
واحد







۷. اندازه‌ی زاویه‌ی مشخص شده چند درجه است؟







ریاضی ششم دبستان

فصل پنجم (هندسه)

۸. جملات نادرست زیر را اصلاح کن.

الف) اگر اندازه‌ی هر ضلع یک زمین مربع شکل ۱۰ متر باشد، مساحت آن زمین برابر یک هکتار است.

.....
.....

ب) اگر شعاع دایره‌ای ۴ سانتی‌متر باشد، عدد محیط و عدد مساحت دایره با هم برابر می‌شوند.

.....
.....

۹. طول پاره‌خط مقابل چند دسی‌متر است؟

(۱) ۵۵۵۵

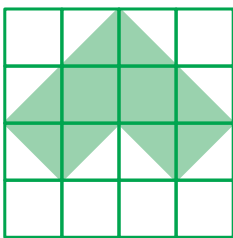
(۲) ۵۵۶۵

(۳) ۵۰۵۶۵

(۴) ۵۰۰۲۵



۱۰. اگر طول این مربع ۱۰ سانتی‌متر باشد، محیط شکل مشخص شده چند سانتی‌متر است؟



.....
.....
.....
.....

۱۱. کدام یک از واحدهای زیر از بقیه کوچک‌تر است؟

(۲) ۰/۲ مترمربع

(۱) ۳۰ دسی‌مترمربع

(۴) ۳۰۰۰۰۰ میلی‌مترمربع

(۳) ۳۰۰ سانتی‌مترمربع





۱۲. دور پاسخ درست را خط بکش.

الف) حجم مکعبی به ضلع $0/3$ سانتی‌متر چند سانتی‌متر مکعب است؟ ($0/09$ ، $0/27$)

ب) محیط دایره‌ای $62/8$ سانتی‌متر است. شعاع این دایره چند سانتی‌متر است؟ (10 ، 20)

پ) دو زاویه‌ی متقابل به رأس متمم یکدیگرند، اندازه‌ی مکمل هر زاویه چند درجه است؟ (135 ، 45)

ت) جرم یک سی‌سی آب تقریباً چقدر است؟ (1 گرم ، 10 گرم)





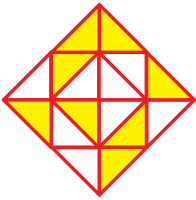
ریاضی ششم دبستان

فصل ششم (حساب)

۱. جمعیت شهر تهران سالی ۱۰٪ رشد می‌کند. اگر جمعیت تهران در سال ۱۳۹۳، ۸۰۰۰۰۰۰ نفر بوده باشد، جمعیت تهران در سال ۱۳۹۵ چند نفر خواهد شد؟

.....
.....

۲. الف) کسری مساوی $\frac{7}{17}$ پیدا کنید که اختلاف صورت و مخرج آن ۳۰ باشد.



ب) چند درصد شکل مقابل رنگی نیست؟

.....
.....

۳. ۷۰٪ عددی ۲۸۰ و ۴۰٪ عدد دیگر ۲۴۰ است. نسبت این دو عدد کدام است؟

۱) $\frac{1}{6}$ ۲) $\frac{2}{83}$ ۳) $\frac{3}{66}$ ۴) $\frac{4}{5}$

۴. جاهای خالی را با عدد مناسب پر کن.

الف) ۴۰٪ یک ساعت دقیقه است.

ب) از ۳۲ نفر شاگردان یک کلاس ۴ نفر غایب‌اند، درصد حاضراند.

پ) اگر عدد ۸ را سه برابر کنیم درصد به آن اضافه کرده‌ایم.

۵. الف) یک قالیچه‌ی ۳۶۰۰۰۰ تومانی با ۹۰٪ مالیات بر ارزش افزوده چه قیمتی خواهد داشت؟

ب) اگر فروشنده (پس از افزودن مبلغ مالیات) ۱۰٪ تخفیف بدهد، برای این قالیچه چند تومان باید بپردازیم؟

.....
.....

۶. نرگس ۷۵٪ از پولش را به خواهرش و $\frac{2}{5}$ باقی‌مانده پولش را به دخترش داد.

الف) چند درصد از پولش را خرج کرده است؟

.....
.....

ب) چه کسری از پولش باقی‌مانده است؟

.....
.....



فصل ششم (حساب)



ریاضی ششم دبستان

۷. یک سگه را ۱۵۰۰ بار پرتاب کرده‌ایم $\frac{۴۸}{۸}\%$ رو و $\frac{۵۱}{۲}\%$ پشت آمده است. این سگه چندبار رو و چندبار پشت آمده است؟

.....

.....

۸. نسبت دو عدد $\frac{۳}{۴}$ به $\frac{۲}{۳}$ است. اگر عدد کوچک‌تر ۷۲ باشد، عدد بزرگ‌تر چند است؟

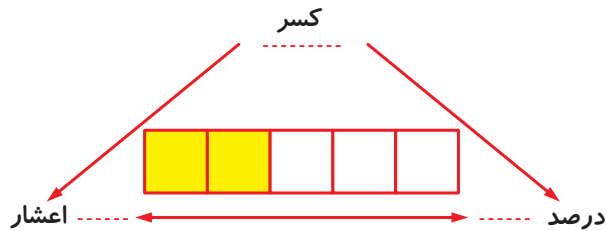
.....

.....

۹. با استفاده از جدول تناسب، جاهای خالی را پر کن.

۱ متر	-----	کیلوگرم	$\frac{۸۲}{۷}$	۱ متر	-----
----- سانتی‌متر	$\frac{۳۸}{۲}$	----- گرم	-----	----- دسی‌متر	۵۷

۱۰. با توجه به شکل زیر جاهای خالی را با عدد مناسب پر کن.



۳۳





۱. حاصل عبارتهای زیر را به دست آور.

الف) $۱۵ + ۴ \times [(۱۳ - ۹) + ۵ + ۱۵ \div ۳] =$

.....

ب) $\frac{۵ + ۲ \times ۸ - ۱}{۱۲ + ۲۴ \div ۱۲} =$

.....

۲. جمله‌های زیر را با کلمه یا عدد مناسب کامل کن.

الف) میزان اختلاف در تقریب زدن به روش کمتر است.

ب) حاصل عبارت $۳ + ۴ \times ۲$ برابر است.

پ) گردشده‌ی عدد $۰/۸۹۷$ با تقریب کمتر از $۰/۰۱$ برابر است.

ت) قطع شده‌ی کسر $۷\frac{۲}{۳}$ با تقریب کمتر از ۱ برابر است.

۳. دو عدد اعشاری بنویس که وقتی به روش قطع کردن با تقریب کمتر از $۰/۰۱$ تقریب می‌زنی با هم برابر شوند.

.....

۴. جدول زیر را کامل کنید.

عدد	با تقریب کمتر از	قطع شده	گردشده
۵۷/۸۲	۰/۱
۴۲۹/۶۸	۱۰۰
۴۲/۸۶۹	۴۲/۸۷
۱۹۸/۲	۱

۵. طول و عرض و ارتفاع یک جعبه‌دستمال کاغذی به ترتیب $۱۵/۲$ ، $۱۰/۸$ و $۷/۴$ سانتی‌متر می‌باشد.

الف) حجم این دستمال کاغذی چند سانتی‌متر مکعب است؟ (پاسخ را با تقریب کمتر از $۰/۰۱$ قطع کن)

.....

ب) برای ساختن این جعبه به چند سانتی‌متر مربع مقوا نیاز داریم؟ (ابتدا عددها را با تقریب کمتر از ۱۰ گرد کن سپس محاسبه کن)

.....



فصل هفتم (حساب)



ریاضی ششم دبستان

۶. مجموع دو عدد $\frac{3}{8}$ و $\frac{0}{45}$ با تقریب $0/01$ به روش گرد کردن کدام است؟ (قبل از محاسبه)

(۱) $0/80$ (۲) $0/82$ (۳) $0/83$ (۴) $0/825$

۷. تعداد دانش‌آموزان دبستان علوی با تقریب کمتر از ۱۰۰ به روش گرد کردن ۴۰۰ نفر می‌باشد. بیشترین و کمترین تعداد ممکن برای دانش‌آموزان این مدرسه کدام است؟

.....

۸. دور پاسخ درست خط بکش.

الف) طول یک مداد با تقریب کمتر از یک سانتی‌متر به روش گرد کردن ۱۴ سانتی‌متر می‌باشد. طول اصلی این مداد چند سانتی‌متر بوده است؟ ($13/7$ ، $14/9$)

ب) اختلاف گرد شده و قطع شده‌ی عدد 4384 با تقریب کمتر از ۱۰۰ کدام است؟ (صفر - ۱۰۰)

پ) گرد کردن کسر $\frac{5}{7}$ با تقریب کمتر از $0/01$ خارج قسمت تقسیم را تا چند رقم اعشار به دست می‌آوریم؟
(۲ رقم - ۳ رقم)

۹. دقت اندازه‌گیری هر یک از وسایل زیر را بنویس.

الف) دماسنج: ب) کیلومتر شمار خودرو: پ) نقاله:

۱۰. جملات نادرست زیر را اصلاح کن.

الف) عدد $1575/14$ با تقریب کمتر از ۱۰۰ به روش قطع کردن برابر ۱۶۰۰ می‌باشد.

ب) عدد $634/16$ با تقریب کمتر از ۱ به روش گرد کردن برابر ۶۳۰ می‌باشد.

