

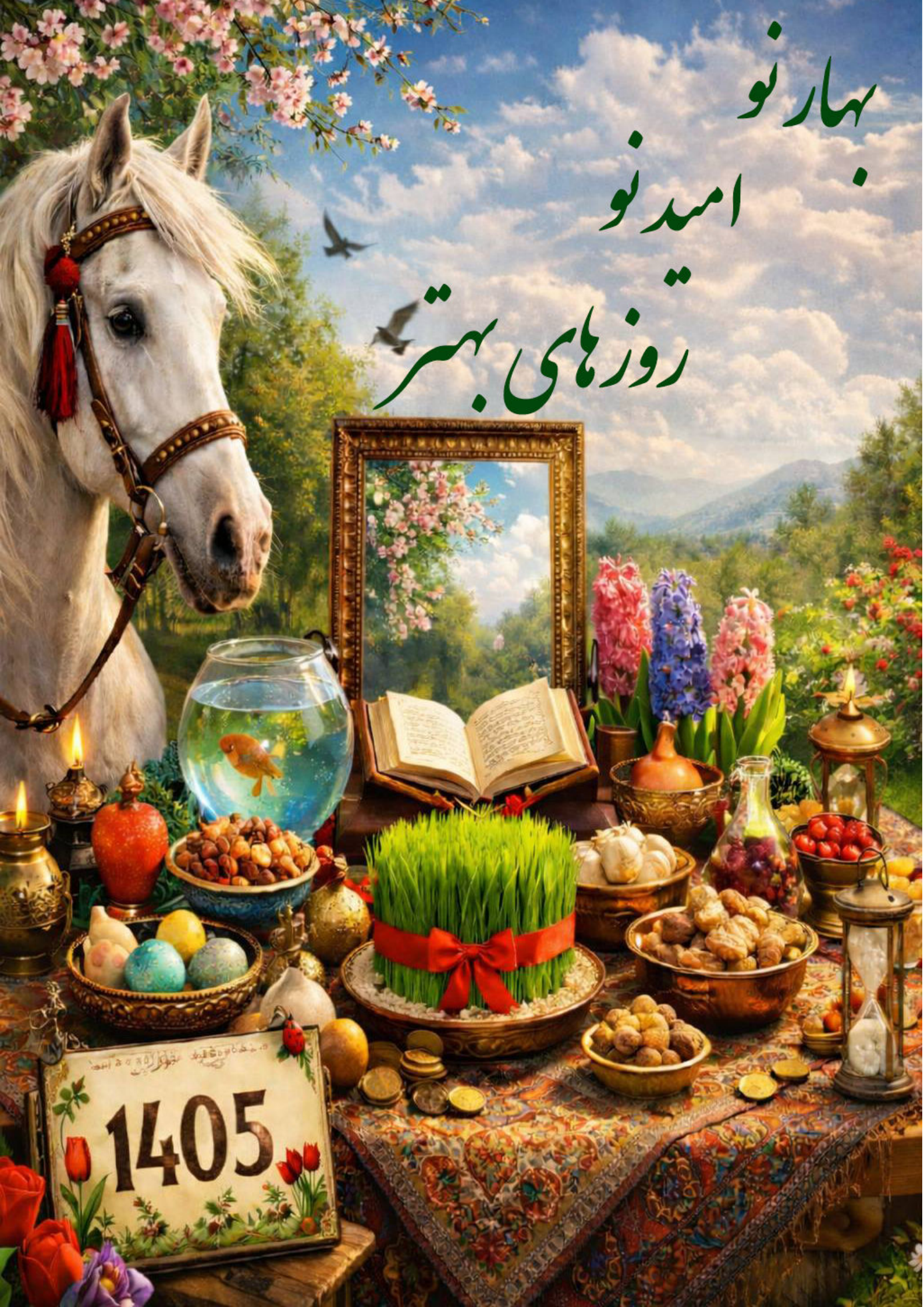


هشتم

عیدان



بهارنو
امدنو
روزهای بهتر



سیدبهاران
1405



ریاضی

۱- هر عبارت سمت راست را به عبارت مناسب سمت چپ وصل کنید. (در سمت چپ یک مورد اضافی است).

- الف) تعداد اعداد گویای بین ۵ و ۷
- ب) بزرگ‌ترین عدد صحیح منفی دو رقمی:
- پ) حاصل $1 - 2 \times 50$
- ت) عدد گویایی که معکوس ندارد:
- ۱) ۱
- ۲) صفر
- ۳) بی‌شمار
- ۴) ۱۰-
- ۵) ۹۹-

۲- گزینه صحیح را انتخاب کنید.

الف) حاصل عبارت $(-20 + 30) \dots (-20 + 7) \dots (-20 + 6) \dots (-20 + 5)$ برابر با کدام گزینه است؟

- ۱) ۶۵
- ۲) صفر
- ۳) -27300
- ۴) -245700

ب) معکوس کدام عدد، از خودش کوچک‌تر است؟

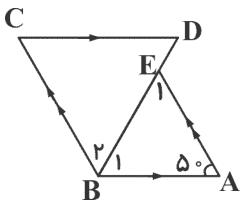
- ۱) ۳-
- ۲) $\frac{2}{3}$
- ۳) ۲
- ۴) ۱-

۳- جاهای خالی زیر را با عدد یا عبارت مناسب کامل کنید.

الف) عددی که نه مثبت است و نه منفی، عدد است.

ب) حاصل جمع کوچک‌ترین عدد صحیح منفی یک رقمی و کوچک‌ترین عدد طبیعی برابر با است.

۴- در شکل زیر اندازه \widehat{CDB} چند درجه است؟ (اضلاع AB و AE باهم برابرند).



۵- جاهای خالی را کامل کنید.

$(\text{مورب } AD, AB \parallel DC) \Rightarrow \widehat{A}_1 = \dots, \widehat{A}_2 = \dots$

$(\text{مورب } DC, AD \parallel BC) \Rightarrow \dots = \dots, \dots = \dots$

$(\text{مورب } AB, AD \parallel BC) \Rightarrow \dots = \dots, \dots = \dots$

۶- معکوس کدام یک از اعداد $(\frac{3}{4}, -1, -5, -\frac{1}{4})$ از خود عدد بزرگتر است؟

۷- معکوس عدد $3\frac{2}{5}$ چه عددی است؟

۸- کسر روبه‌رو را تا حد امکان ساده کنید.

$$\frac{(-21) \times (-42)}{(-28) \times (+35)} =$$

۹- مقدار تقریبی عبارت مقابل را به دست آورید.

$$-\left(-2\frac{7}{8}\right) - 0.02 - 3/85 =$$

۱۰- مقدار عددی عبارت جبری $a^2 - 2ab$ را با $a = 3, b = -1$ به دست آورید.

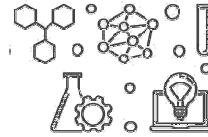
فعالیت نوروزی

تحقیق کنید چرا هر چهار سال یک بار، نوروز یک روز به عقب می‌آید و چگونه با کیسه جبران می‌شود؟

جالب است بدانید

جغرافیای پهناور جشن نوروز و همزمانی آن با بهار طبیعت در نیمکره شمالی و پیشینه باستانی آن و تأکید این جشن بر نوع دوستی و مهرورزی در میان جهانیان، باعث توجه سازمان ملل و دیگر کشورها به نوروز شد. جشن نوروز با همکاری سه کشور فارسی‌زبان ایران، افغانستان و تاجیکستان در نوروز ۱۳۸۷ در شهر دوشنبه و در نوروز ۱۳۸۸ در مزار شریف برگزار شد. در ۸ مهر ۱۳۸۸ خورشیدی، نوروز توسط سازمان علمی و فرهنگی سازمان ملل متحد (یونسکو)، به عنوان میراث جهانی، به ثبت جهانی رسید؛ و بنا به پیشنهاد جمهوری آذربایجان، مجمع عمومی سازمان ملل در نشست ۴ اسفند ۱۳۸۸، ۲۱ ماه مارس را به عنوان روز جهانی عید نوروز، با ریشه ایرانی به رسمیت شناخت و آن را در تقویم خود جای داد. در متن به تصویب رسیده در مجمع عمومی سازمان ملل، نوروز، جشنی با ریشه ایرانی که قدمتی بیش از سه هزار سال دارد و امروزه بیش از ۳۰۰ میلیون نفر آن را جشن می‌گیرند.





۱۱- عبارتهای زیر را به واژه مناسب وصل کنید. (در سمت چپ یک مورد اضافی است.)

- | | |
|--------------|--|
| • (۱) جاذبه | • الف) الکترون‌های این مواد به هسته‌هایشان وابستگی زیاد دارند. |
| • (۲) مس | • ب) نوع بادکنکی که به دیوار می‌چسبد. |
| • (۳) خنثی | • پ) در این اتم تعداد ذره‌های باردار باهم برابر است. |
| • (۴) چوب | • ت) نیروی بین میله پلاستیکی باردار شده با پارچه پشمی و میله شیشه‌ای باردار شده با کیسه پلاستیکی |
| • (۵) باردار | |

۱۲- گزینه صحیح را انتخاب کنید.

الف) مناسب‌ترین اجسامی که بتوان آن‌ها را به ترتیب به شیوه القا و مالش باردار کرد، کدام‌اند؟

- (۱) مس و پلاستیک (۲) شیشه و آهن (۳) شیشه و پلاستیک (۴) آهن و مس

ب) دو کره فلزی هم اندازه را که بارهای آن‌ها به ترتیب $+۱۲$ و -۱۶ می‌باشد را با هم تماس می‌دهیم. پس از جدا شدن کره‌ها، بار آن‌ها به ترتیب کدام است؟

- (۱) $-۲، -۲$ (۲) $+۲، -۲$ (۳) $+۱۴، -۱۴$ (۴) خنثی، -۴

۱۳- جاهای خالی را با عبارت مناسب کامل کنید.

الف) پس از مالش دو جسم به هم، یک جسم با گرفتن الکترون، دارای بار می‌شود.

ب) اگر دو جسم دارای بارهای الکتریکی باشند، همدیگر را جذب می‌کنند.

۱۴- مفاهیم زیر را تعریف کنید.

الف) الکترون آزاد:

ب) اتم باردار:

۱۵- آزمایشی طراحی کنید که اثر دافعه و جاذبه بین بارهای الکتریکی را نشان دهد.

۱۶- یک مخلوط همگن جامد در گاز مثال بزنید.

۱۷- آجیل چه نوع مخلوطی است؟

۱۸- ۴ مورد از نشانه‌های تغییر شیمیایی را با مثال ذکر کنید.

۱۹- واکنش قرص جوشان در آب یک واکنش گرماگیر است یا گرماده؟ چرا؟

۲۰- آیا می‌توان آهن موجود در زنگ آهن را به وسیله آهن‌ربا جدا کرد؟ توضیح دهید.



فارسی

۲۱- عبارتهای سمت راست را به آرایه مناسب در سمت چپ وصل کنید. (یک آرایه اضافی است.)

- | | |
|--|-----------------|
| • (الف) ابراز هجر که می‌گرید بدین سان زار زار؟ | • (۱) کنایه |
| • (ب) از گفته او مپیچ سر را | • (۲) تشبیه |
| • (پ) تأمل در آیینۀ دل کنی | • (۳) واج آرایه |
| • (ت) ایران سرزمین فر و فروغ و فرزانی و فرهیختگی بوده است. | • (۴) جان بخشی |
| | • (۵) تضاد |

۲۲- گزینه صحیح را انتخاب کنید.

(الف) پسوند «ان» به پایان کدام واژه درست اضافه شده است؟

- | | | | |
|--------------|-----------------|-----------------|---------------|
| (۱) رانندگان | (۲) خواننده‌گان | (۳) فرهیخته‌گان | (۴) ستاره‌گان |
|--------------|-----------------|-----------------|---------------|

(ب) کدام یک از موارد زیر هم خانواده‌ی تفکر نیست؟

- | | | | |
|-----------|-----------|----------|---------|
| (۱) افکار | (۲) کفاره | (۳) فکور | (۴) فکر |
|-----------|-----------|----------|---------|

۲۳- شکل صحیح املائی کلمات را از داخل پرانتز انتخاب کنید.

(الف) میهن شکوهمند ما بخردان و دانایان است. (خواستگاه - خاستگاه)

(ب) پایه‌های برجش از و بلور / بر سر تختی نشسته با غرور (عاج - آج)

۲۴- معنای لغات مشخص شده را بنویسید.

(الف) لیک دوست داشتن بسند نیست.

(ب) هان و هان! خویشان را خوار مدار.

۲۵- نقش دستوری واژه‌های مشخص شده را بنویسید.

(الف) جهانیان را به خیرگی خواهی کشاند.

(ب) از رگ گردن به من نزدیک‌تر

۲۶- در جمله زیر تمام ارکان تشبیه را مشخص کنید.

پرهای طاووس چونان برگ خزان دیده می‌ریزد و دوباره می‌روید تا دیگر بار شکل و رنگ زیبای گذشته خود را بازیابد.

۲۷- پیام حکایت فوت کوزه‌گری را بنویسید.

۲۸- ایات و عبارات زیر را به نثر روان معنی کنید.

الف) محال است سعدی که راه صف / توان رفت جز بر پی مصطفی

ب) به مورچه و کوچکی جثه آن بنگر که چگونه عظمت خلقت او با چشم و اندیشه انسان درک نمی‌شود.

۲۹- به سؤالات زیر پاسخ کوتاه دهید.

الف) چه معانی متفاوتی می‌توان برای واژه «دولت» در نظر گرفت؟ (۲ مورد)

ب) برای واژه «اجتماعی» دو هم خانواده بنویسید.

۳۰- در حکایت «خودشناسی» چرا وزیر هر روز به خانه‌ای می‌رفت که در آن گودالی بود؟

معما

دیده می‌شود ولی لمس نمی‌شود، می‌آید اما نمی‌ماند، آغاز سال را مشخص می‌کند. آن چیست؟

ز کوی یار می‌آید نسیم باد نروزی

از این باد ار مدد خواهی چراغ دل برافروزی

چو گل گر خرده‌ای داری خدا را صرف عشرت کن

که قارون را ضررها داد سودای زراندوزی

ز جام گل دگر بلبل چنان مست می‌لعل است

که زد بر چرخ فیروزه صغیر تخت فیروزی

به صحرا رو که از دامن غبار غم بیفشانی

به گلزار آی کز بلبل غزل گفتن بیاموزی





۳۱- عبارات مرتبط از نظر معنایی در دو ستون را به هم وصل کنید. (یک مورد در ستون چپ اضافی است.)

- | | |
|---------------------|-----------------------------|
| • الف) الْحَدِيقَةُ | • (۱) فِي لِسَانِهِ. |
| • ب) النَّشْرُ | • (۲) كَالدَّوَاءِ. |
| • ج) الْعَقْلُ | • (۳) حِفْظُ التَّجَارِبِ. |
| • د) الْكَلَامُ | • (۴) زَكَاةُ الْعِلْمِ. |
| | • (۵) مَكَانُ الْأَشْجَارِ. |

۳۲- پاسخ مناسب را انتخاب نمایید.

الف) هُمَا مِفْتَاحَهُمَا.

- وَجَدُوا وَجَدَتَا

ب) يَا حَدَادُ أَنْتَ فِي الْمَصْنَعِ أَمْسِ؟

- عَمِلْتَ تَعْمَلِينَ

۳۳- جاهای خالی را با استفاده از کلمه مناسب کامل کنید.

الف) الزَّمْلَاءُ، وَاقِفُونَ.

- هَؤُلَاءِ تِلْكَ

ب) يَا أَتَعْرِفُ مَعْنَى الْكَلِمَاتِ؟

- أَخِي أُخِي

۳۴- ترجمه کلماتی که زیرشان خط کشیده شده را بنویسید.

الف) تِلْكَ الْحَافِلَةُ، كَبِيرَةٌ (.....)

ب) أَقْدِرُ عَلَى قِرَاءَةِ النَّصُوصِ (.....)

۳۵- به سؤالات زیر به عربی پاسخ کوتاه دهید.

الف) هَلْ عِنْدَكُمْ غُرْفَةٌ فَارِغَةٌ؟

ب) أَيْنَ أُسْرَتُكَ؟

۳۶- ترجمه کلمه‌ای که زیرش خط کشیده شده را بنویسید.

نَذْهَبُ إِلَى الْمُسْتَوْصَفِ

۳۷- جمله به عربی پاسخ دهید.

الف) كَمْ كِتَابًا فِي غُرْفَتِكَ؟

ب) مَاذَا فِي يَدِكَ؟

۳۸- ترجمه صحیح را انتخاب کنید.

الف) هَؤُلَاءِ الزَّمْلَاءُ وَاقِفُونَ.

۱) این همکلاسی‌ها ایستاده‌اند.

۲) این‌ها، همکلاسی‌های ایستاده‌اند.

۳۹- معنای کلماتی را که زیرشان خط کشیده شده در نقطه چین بنویسید.

الف) أَطْلُبُ مِنْكَ حَمَلَ هَذِهِ الْحَقِيقَةِ (.....)

ب) هُمْ سَافِرُوا بِالْحَافِلَةِ (.....)

۴۰- جمع کلمه زیر را در جای خالی بنویسید.

«عَيْن»: (.....)



ریاضی

۴۱- هر چهارضلعی را به تعداد محور تقارن مربوط به آن وصل کنید. (دو مورد در سمت چپ اضافی است.)

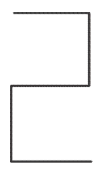
- | | |
|---------------------------|---------------|
| • (الف) مربع | • (۱) صفر |
| • (ب) مستطیل | • (۲) ۱ |
| • (پ) متوازی الاضلاع | • (۳) ۲ |
| • (ت) مثلث متساوی الاضلاع | • (۴) ۳ |
| | • (۵) ۴ |
| | • (۶) بی‌شمار |

۴۲- گزینه صحیح را انتخاب کنید.

(الف) کدام چند ضلعی مرکز تقارن دارد ولی محور تقارن ندارد؟

- | | | | |
|----------|-------------------------|--------------------|----------|
| (۱) لوزی | (۲) مثلث متساوی الاضلاع | (۳) متوازی الاضلاع | (۴) مربع |
|----------|-------------------------|--------------------|----------|

(ب) با توجه به شکل روبه‌رو کدام گزینه درست است؟



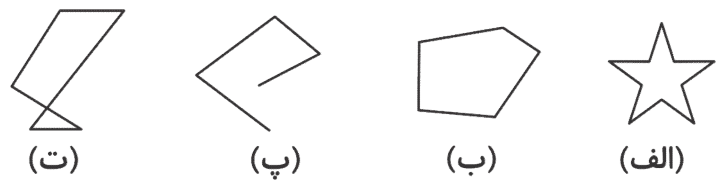
- (۱) محور تقارن دارد ولی مرکز تقارن ندارد.
- (۲) مرکز تقارن دارد ولی محور تقارن ندارد.
- (۳) یک محور تقارن و یک مرکز تقارن دارد.
- (۴) محور تقارن و مرکز تقارن ندارد.

۴۳- جاهای خالی را با کلمات یا اعداد مناسب کامل کنید.

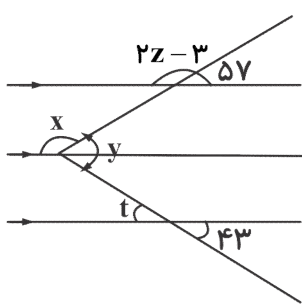
(الف) دو خط موازی با یک خط، با هم هستند.

(ب) نقطه‌ای که قرینه هر نقطه از شکل نسبت به آن، روی خود شکل قرار می‌گیرد، نامیده می‌شود.

۴۴- کدام یک از شکل‌های زیر چند ضلعی هستند و کدام چند ضلعی نمی‌باشند؟

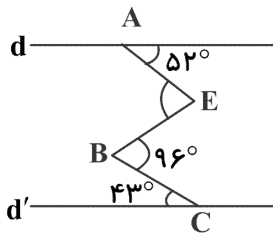


۴۵- اندازه زاویه‌های خواسته شده را به دست آورید. (به کمک معادله)



- x =
- y =
- z =
- t =

۴۶- با توجه به شکل زیر $d \parallel d'$ است. اندازه زاویه \hat{E} را به دست آورید.



۴۷- اول یا مرکب بودن عدد ۱۱۳ را با روش تقسیمات متوالی تعیین کنید.

۴۸- اعداد اول ۹۰ تا ۱۱۰ را به روش غربال بیابید و ترتیب خط خوردن سه عدد ۱۰۵ و ۹۱ و ۹۵ را بنویسید. (یعنی عددی که زودتر

خط می خورد را سمت چپ بنویسید.)

۴۹- حاصل عبارت زیر را به دست آورید.

$$1 + 3 + 5 + 7 + \dots + 99$$

۵۰- در جاهای خالی علامت مناسب $< = >$ قرار دهید.

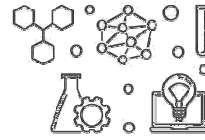
الف) $-\frac{2}{3} \square -\frac{1}{25}$

ب) $-\frac{3}{4} \square -\frac{1}{75}$

پ) $\frac{3}{7} \square \frac{4}{9}$



علوم



۵۱- هر یک از توضیحات سمت راست به کدام یک از وسایل سمت چپ مربوط است؟

- الف) وسیله‌ای برای حفاظت از ساختمان‌های بلند از خطر برخورد آذرخش است.
 - ب) وسیله‌ای که می‌توان با استفاده از یونولیت و یک آهن‌ربای تیغه‌ای کوچک و یک ظرف آب ساخت.
 - پ) وسیله‌ای برای تشخیص باردار بودن یک جسم است.
- (۱) برق‌نما
 - (۲) قطب‌نما
 - (۳) برق‌گیر

۵۲- القای الکتریکی را با رسم شکل توضیح دهید.

۵۳- کاربرد و ساختمان الکتروسکوپ را بیان کنید. نام دیگر این دستگاه چیست؟

۵۴- روش مالش را برای باردار کردن اجسام با مثال توضیح دهید.

۵۵- چگونه به کمک یک الکتروسکوپ باردار، رسانا یا نارسانا بودن اجسام را تشخیص می‌دهیم؟

۵۶- کدام یک از موارد زیر به ترتیب از راست به چپ در گروه «مواد مغناطیسی» و «مواد غیرمغناطیسی» قرار می‌گیرند؟

(۱) قوطی آلومینیومی - گیره‌ی کاغذ (۲) لیوان شیشه‌ای - پوش‌برگ آلومینیومی

(۳) گیره‌ی کاغذ - پوش‌برگ آلومینیومی (۴) ورقه‌ی کتاب - گیره‌ی کاغذ

۵۷- توضیح دهید جرقه‌ی مغناطیسی چگونه اجسام آهنی بزرگ را جابه‌جا می‌کند؟

۵۸- مقاومت یک وسیله برقی ۶ اهم است. اگر اختلاف پتانسیل آن ۱۲ ولت باشد، جریانی که از آن می‌گذرد، چند آمپر است؟ (نوشتن فرمول و محاسبات لازم است.)

۵۹- در شکل داده شده، الکتروسکوپ دارای بار منفی است.

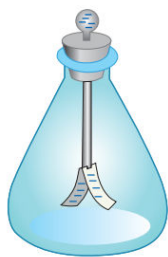
الف) اگر میله شیشه‌ای مالش داده شده به کیسه پلاستیکی را به کلاهک نزدیک

کنیم، ورقه‌ها (از هم دور می‌شوند - به هم نزدیک می‌شوند)

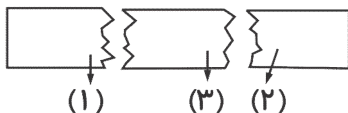
زیرا

ب) اگر شانه پلاستیکی مالش داده شده به موی سر را به کلاهک نزدیک کنیم،

ورقه‌ها (از هم دور می‌شوند - به هم نزدیک می‌شوند) زیرا



۶۰- الف) قطب‌های شماره گذاری شده از آهن‌ربای شکسته را نام‌گذاری کنید. نیروی مغناطیسی بین قطب‌های داده شده را مشخص



کنید:

ب) قطب (۳) و قطب (۱): نیروی مغناطیسی

پ) قطب (۲) و قطب (۳): نیروی مغناطیسی



فارسی

۶۱- آرایه مربوط به هر بیت را به آن وصل کنید.

- (الف) برق از شوق که می‌خندد بدین سان قاه قاه / ابر از هجر می‌گرید بدین سان زار زار
 (ب) گفتم مرا غم تو خوشتر ز شادمانی / گفتا که در ره ما غم نیز شادمان است
 (پ) گلستان کند آتشی بر خلیل / گروهی بر آتش برد ز آب نیل
- (۱) تکرار
 • (۲) تشخیص
 • (۳) واج آرایی
 • (۴) تلمیح

۶۲- گزینه صحیح را انتخاب کنید.

- (الف) کتاب به «قول پرستو» اثر کدام شاعر است؟
 (۱) ابوالقاسم پاینده (۲) قیصر امین‌پور (۳) عبدالرضا رضایی‌نیا (۴) حمید سبزواری
- (ب) در کدام قالب شعری هر دو مصراع هم‌قافیه هستند؟
 (۱) قصیده (۲) قطعه (۳) رباعی (۴) مثنوی

۶۳- املاي صحیح واژه‌ها را مشخص کنید.

- (الف) اصل این است که در دل تو و کینه نباشد. (بغض / بقض)
 (ب) شکر گویم که مرا نساخت. (خوار / خار).

۶۴- به سؤالات زیر پاسخ کوتاه دهید.

- (الف) واژه «خداوند» دو معنای جدید و قدیم دارد هر دو معنای آن را بنویسید.
 (ب) در بیت «کیست آن صورتگر ماهر که بی‌تقلید غیر / این همه صورت برد بر صفحه هستی به کار» به کدام یک از نام‌های خداوند اشاره شده است؟

۶۵- ایيات و عبارات زیر را معنی کنید.

- (الف) حد من نیست ثنایت گفتن / گوهر شکر عطایت سفتن
 (ب) سر به هم آورده دیدم برگ‌های غنچه را / اجتماع دوستان یکدلم آمد به یاد

۶۶- عبارات زیر را به نثر روان بنویسید.

- (الف) به قدر می‌گویم و بی‌موقع و بی‌حساب نمی‌گویم و به قدر فهم مستمعان می‌گویم.
 (ب) چون با ادب و تمیز باشی / پیش همه کس عزیز باشی

۶۷- معنی لغات زیر را بنویسید.

- (الف) دشمن که جز زشتی و پلشتی کاستی و ناراستی و ددی نمی‌تواند و نمی‌خواهد دید.
 (ب) گفت آن که سوخت او را کی ناله یا فغان است.

(پ) ده روز مهر گردون افسانه است و افسون

۶۸- گزینه صحیح را انتخاب کنید.

- (الف) کدام گزینه با بیت زیر ارتباط مفهومی دارد؟
 غافل منشین نه وقت بازی است / وقت هنر است و سرفرازی است
- (۱) کان روز به علم تو چه افزود / وز کرده خود چه برده‌ای سود
 (۲) می‌کوش که هرچه گوید استاد / گیری همه را به چابکی یاد
 (۳) با چشم ادب نگر پدر را / از گفته او مپیچ سر را
 (۴) زین گفته سعادت تو جویم / پس یاد بگیر هرچه گویم

(ب) عبارت زیر کدام آرایه را ندارد؟

- دوستی از من به من نزدیک‌تر / از رگ گردن به من نزدیک‌تر
- (۱) تلمیح (۲) تشخیص (۳) کنایه (۴) واج آرایی

۶۹- در عبارت زیر نویسنده، خواننده را به چه امری توصیه می‌کند؟

تو دعوی دانایی می‌کردی. اکنون که به نادانی خود معترف شدی، تو را پیاموزم

۷۰- تفاوت معنایی عباراتی که زیرشان خط کشیده شده را توضیح دهید.

گفتم که از که پرسم جانان نشان کویت / گفتا نشان چه پرسى آن کوی بی‌نشان است



عربی

۷۱- هر جمله را به کلمه مربوط به آن وصل کنید. (یک کلمه اضافی است).

- | | |
|--|------------------|
| • (الف) طَرِيقُ الْجَنَّةِ | • (۱) الجَاهِلُ |
| • (ب) يَصْنَعُ الْأَبْوَابَ وَ النَّوَاذِ | • (۲) الْقَوْلُ |
| • (ج) لَا خَيْرَ فِيهِ إِلَّا مَعَ الْفِعْلِ | • (۳) الْعِلْمُ |
| • (د) هُوَ الَّذِي كَتَمَ عِلْمًا | • (۴) الْعَقْلُ |
| | • (۵) الْحَدَادُ |

۷۲- اسم اشاره مناسب برای جای خالی را پیدا کنید.

- (الف) الحَافِلَةُ، كَبِيرَةٌ.
 ذلك □ تلك □
 (ب) المَمْرُضَتَانِ، صَابِرَتَانِ.
 هاتان □ أولئك □

۷۳- عدد مناسب برای جای خالی را بنویسید.

واحد - اثنان - - أربعة - خمسة

۷۴- فعل مضارع مناسب را برای جای خالی انتخاب کنید.

- (الف) هذه البنتُ في المَحْتَبَرِ.
 يَعْمَلُ □ تَعْمَلُ □ تَعْمَلِينَ □
 (ب) هل أنتِ الي بَيْتِنَا؟
 تأتي □ يأتي □ تأتين □

۷۵- برای جملات زیر فعل ماضی مناسب بنویسید.

- (الف) أَيُّهَا الزُّمَلَاءُ، لِمَاذَا إلى طهران؟
 جِئْتُمْ □ جِئْتَ □ جاء □
 (ب) هُمْ كُرَّةَ الْقَدَمِ.
 لَعِبْتُمَا □ لَعِبْتُمْ □ لَعِبُوا □

۷۶- معنای کلماتی را که زیرشان خط کشیده شده را بنویسید.

- (الف) مَوْقِفُ الحَافِلَاتِ أَمَامَكَ،
 (ب) أَنَا طَبَخْتُ رُزًّا لَذِيذًا،)

۷۷- فعل‌هایی که زیرشان خط کشیده شده به فارسی ترجمه کنید.

- (الف) هذه الزَّرَافَةُ تَشْرَبُ المَاءَ.
 (ب) أَ تَصَدِّقِينَ؟ نَعَمْ بالتَّأَكِيدِ.
 (ج) أَنَا أَعْرِفُ مَعْنَى كَلِمَاتٍ كَثِيرَةٍ.

۷۸- در جملات زیر فعل‌های مشخص شده را ترجمه کنید.

- (الف) وَ جَعَلْنَا مِنَ المَاءِ كُلَّ شَيْءٍ حَيًّا.
 (ب) أَنَا نَجَّارٌ سَأَصْنَعُ كُرْسِيًّا خَشَبِيًّا.

۷۹- جملات زیر را به فارسی ترجمه کنید.

- (الف) هُمَا وَجَدَتَا مِفْتَاحَهُمَا عَلَى المِنْضَدَةِ.
 (ب) العَرَبِيَّةُ لُغَةٌ دِينِنَا وَ نَحْنُ بِحَاجَةٍ إِلَى تَعَلُّمِهَا.

۸۰- به سؤالات زیر به عربی پاسخ دهید.

- (الف) أَيْنَ بَيْتِكَ؟
 (ب) كَمْ كِتَابًا فِي حَقِيبَتِكَ؟

فعالیت نوروزی

در صورت امکان با هوش مصنوعی یک تصویر خلاقانه از فصل بهار بسازید و آن را پرینت گرفته و در فضای داده شده بچسبانید.



بر چهره گل نسیم نوروز خوش است
 بر طرف چمن روی دلفروز خوش است
 از دی که گذشت هر چه گویی خوش نیست
 خوش باش و مگو زدی که امروز خوش است

۸۱- عبارتهای سمت راست را به عبارت مربوط در سمت چپ وصل کنید. (یک کلمه در سمت چپ اضافی است).

- الف) حاصل ضرب اعداد صحیح بین ۶- و ۶+
- ب) تعداد اعداد صحیح بین ۶+ و ۶-
- پ) مقدار x در تساوی $-\frac{7}{18} = -\frac{21}{x}$
- ت) حاصل عبارت $7 + 4 \times 7 - 6$
- ۱) ۹
- ۲) صفر
- ۳) ۲۷-
- ۴) ۷
- ۵) ۵۴

۸۲- درستی یا نادرستی عبارتهای زیر را مشخص کنید.

نادرست	درست
<input type="checkbox"/>	<input type="checkbox"/>
<input type="checkbox"/>	<input type="checkbox"/>
<input type="checkbox"/>	<input type="checkbox"/>
<input type="checkbox"/>	<input type="checkbox"/>

- الف) عدد $\sqrt{4}$ یک عدد صحیح و طبیعی و گویا است.
- ب) معکوس عدد صفر، یک عدد گویا است.
- پ) بزرگترین عدد صحیح منفی، عدد ۱- است.
- ت) بین دو عدد ۳ و ۴ بی‌شمار عدد گویا وجود دارد.

۸۳- گزینه صحیح را انتخاب کنید.

الف) اگر عددی بین ۱۰۵ و ۱۲۰ باشد، برای تشخیص اول بودن آن، حداکثر چند تقسیم لازم است؟

- ۱) ۳۰
- ۲) ۷
- ۳) ۵
- ۴) ۴

ب) حاصل $(-3x)(2x^2)$ کدام است؟

- ۱) $-6x^3$
- ۲) $+6x^3$
- ۳) $-6x^2$
- ۴) $+6x^2$

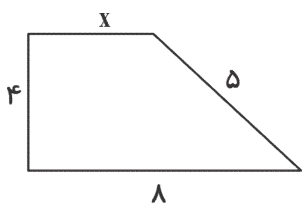
۸۴- در روش غربال در مرحله‌ی حذف مضرب‌های عدد ۷ اولین مضرب که برای بار اول خط می‌خورد چه عددی است؟

۸۵- جاهای خالی را پر کنید.

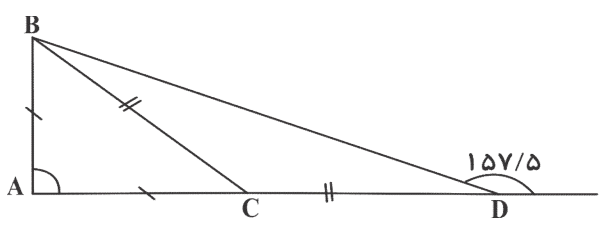
الف) حاصل $1 \div 1 - 1$ برابر است با

ب) اگر اختلاف دو عدد اول عددی فرد بشود، عدد کوچک‌تر حتماً است.

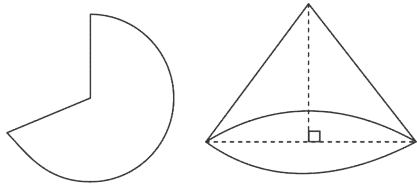
۸۶- با توجه به شکل مقدار x چقدر است؟



۸۷- با توجه به شکل زاویه A چند درجه است؟

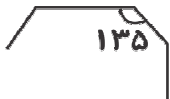


۸۸- با قسمتی از دایره به قطر ۳۰ سانتی متر مخروطی به ارتفاع ۱۲ سانتی متر ساخته ایم قطر قاعده این مخروط چند سانتی متر است؟



۸۹- محیط یک مثلث متساوی الساقین ۶۴ سانتی متر و طول قاعده آن ۳۰ سانتی متر است. اگر ارتفاع وارد بر قاعده، قاعده را نصف کند، ارتفاع و مساحت مثلث را بدست آورید. (با رسم شکل)

۹۰- الف) شکل داده شده قسمتی از یک بشقاب قدیمی است. این بشقاب چند ضلعی بوده است؟ (بشقاب یک چندضلعی منتظم است.)



ب) اندازه هر یک از زاویه های داخلی و خارجی یک ۱۲ ضلعی منتظم را به دست آورید. (نوشتن فرمول الزامی است.)

رسید مویز و چشم فتنه غنود

درود باد بر این مویز خجسته، درود

به کتف دشت یکی جوشنی است مینا رنگ

به فرق کوه یکی مغفری است سیم اندرود

سپهر گوهر بارد همی به مینا درع

سحاب لؤلؤ پاشد همی به سیمین خود

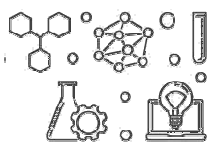
شکسته تاج مرصع به شاخک بادام

گسسته عقد گهر بر ستاک شفتالود

به طرف مرز بر آن لاله های نشکفته

چنان بود که سر نیزه های خون آلود



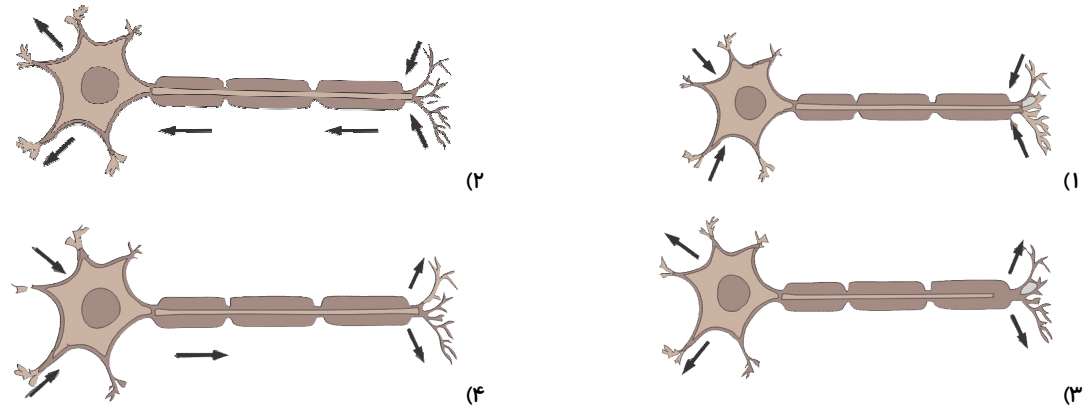


علوم

۹۱- هر یک از جانداران سمت راست را به روش تولید مثل آن در سمت چپ وصل کنید.

- (الف) باکتری
- (ب) کپک نان
- (پ) مخمر
- (ت) خزه
- (۱) قطعه قطعه شدن
- (۲) جوانه زدن
- (۳) دو نیم شدن
- (۴) هاگ زایی

۹۲- در کدام شکل جهت جریان عصبی در سلول عصبی درست نشان داده شده است؟



۹۳- جاهای خالی را با کلمه مناسب کامل کنید.

- (الف) مرکز حس بینایی در قسمت قشر مخ قرار دارد.
- (ب) ترکیبات شیمیایی که از دستگاه هورمونی ترشح، و وارد خون می‌شوند، نام دارند.
- (پ) خواص مواد قبل از آمیخته شدن و بعد از آن در مخلوط تغییر

۹۴- به پرسش‌های زیر پاسخ کوتاه دهید.

- (الف) موادی که پی‌اچ آن‌ها از هفت بیش‌تر است، خاصیت اسیدی دارند یا بازی؟
- (ب) موادی که در بدن موجودات زنده سبب می‌شوند تا تغییرات شیمیایی سریع‌تر انجام شوند، چه نام دارند؟
- (پ) گیرنده‌های صوتی در کدام بخش از گوش داخلی قرار دارد؟
- (ت) در تقسیم رشتمان از یک یاخته، چند یاخته به وجود می‌آید؟

۹۵- مدل اتمی بور را برای اتم X^{A} رسم کنید.

۹۶- توده‌های سرطانی چگونه ایجاد می‌شوند؟

۹۷- اصطلاحات داده شده را تعریف کنید.

- (الف) اعمال انعکاسی
- (ب) مفصل

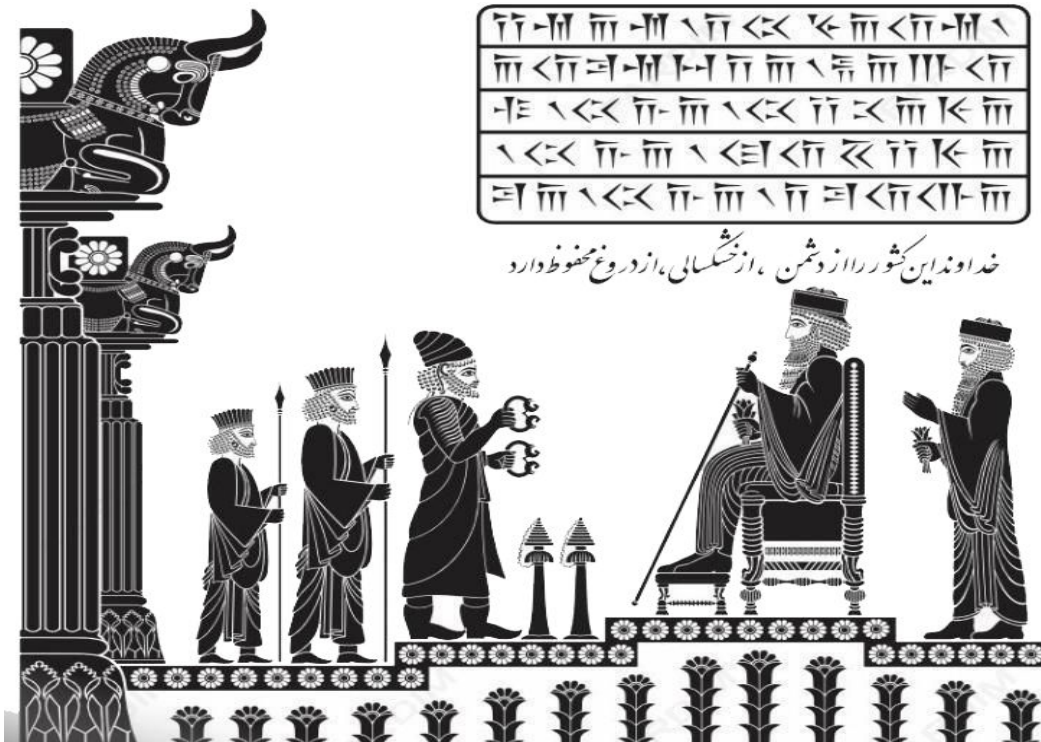
۹۸- ۲ مورد از ویژگی‌های آریست را نام ببرید.

۹۹- شباهت و تفاوت سنگ کنگلومرا و ماسه سنگ را بنویسید.

۱۰۰- انواع سلول‌های گیرنده‌ی نوری را نام ببرید.

چرا در اسطوره‌ها، «جمشید» با نروزی مرتبط است؟ آیا ارتباطی بین مفهوم «نو شدن جهان» در نروزی و اسطوره «جمشید و آغاز تمدن» می‌بینید؟ با هوش مصنوعی در این رابطه تحقیق کنید.

Blank area for student research and writing.



خداوند این کشور را از دشمن، از خشکسالی، از دروغ محفوظ دارد



مطالعات اجتماعی

۱۰۱- عبارتهای مرتبط را به یکدیگر وصل کنید. (یک مورد در سمت چپ اضافی است).

- | | |
|----------------------------------|------------------|
| • (الف) مراسم سوگند ریاست جمهوری | • (۱) مجلس |
| • (ب) تصویب لایحه‌ها | • (۲) شهروندان |
| • (پ) پرداخت مالیات | • (۳) تحلیف |
| • (ت) رئیس قوه مجریه | • (۴) تنفیذ |
| | • (۵) رئیس جمهور |

۱۰۲- گزینه صحیح را انتخاب کنید.

- | | | | | |
|--|-----------|-----------|-----------|---------------|
| (الف) بخشش مال، علم و توانایی در راه خدا را چه می‌نامیم؟ | (۱) تعاون | (۲) ایثار | (۳) انفاق | (۴) امداد |
| (ب) کدام گزینه جزء ابزارهای رسانه‌ای نیست؟ | (۱) زبان | (۲) تلفن | (۳) علائم | (۴) حمل و نقل |

۱۰۳- جاهای خالی را با کلمات مناسب کامل کنید.

(الف) حکومت کشور ما جمهوری اسلامی است که به وسیله سه قوه مقننه، مجریه و قضائیه زیر نظر اداره می‌شود.
(ب) با کمک وسایل ارتباط جمعی می‌توانیم در سطح و ارتباط برقرار کنیم.

۱۰۴- عناوین زیر را تعریف کنید.

- (الف) تعاون:
(ب) وکیل:

۱۰۵- به سؤال‌های زیر پاسخ کوتاه دهید.

(الف) دو مورد از جلوه‌های تعاون در محله را بنویسید.
(ب) در زمان کدام خلیفه اولین حمله مسلمان‌ها به ایران انجام شد و چه مناطقی تصرف شد؟

۱۰۶- به سؤالات زیر پاسخ کامل دهید.

(الف) علت پرخشگری و نزاع در بین نوجوانان چیست؟ چه پیامدهایی به دنبال دارد؟
(ب) در فاصله قرن‌های سوم تا پنجم هجری روابط سلسله‌های ایرانی را با خلفای عباسی چگونه ارزیابی می‌کنید؟

۱۰۷- جاهای خالی را با کلمات داخل پرانتز کامل کنید.

(الف) به وقفی که اعضای یک خانواده با مشارکت مالی یکدیگر آن را انجام می‌دهند، می‌گویند. (وقف گروهی - موقوفات)

(ب) پشتیبان حقوق فردی و اجتماعی افراد است. (دولت - قوه قضائیه)

(پ) آگهی‌های بازرگانی از طریق در خیابان‌ها و میادین نمایش داده می‌شوند. (رسانه‌های نمایشی - رسانه‌های محیطی)

۱۰۸- جلوه‌ها و شکل‌های مختلف تعاون را بنویسید. (۲ مورد)

۱۰۹- اگر هنگام عصبانیت نتوانیم خود را آرام کنیم باید چه کنیم؟

۱۱۰- دو مورد از خدمات دولت الکترونیک را نام ببرید.



پیام‌های آسمان و قرآن

۱۱۱- عبارت‌های سمت راست را به مفاهیم مرتبط در سمت چپ وصل کنید. (یک ترجمه در سمت چپ اضافی است).

- | | |
|-----------------|-----------------------|
| • (الف) نَزَلَ | • (۱) برتر است |
| • (ب) أَطِيعُوا | • (۲) می‌خوانیم |
| • (پ) تَتَلَوُا | • (۳) فرو فرستاد |
| • (ت) تَعَالَى | • (۴) اندازه‌گیری کرد |
| | • (۵) پیروی کنید |

۱۱۲- گزینه صحیح را انتخاب کنید.

(الف) ترجمه صحیح عبارت «لَرْتَوْفٌ رَحِيمٌ» کدام گزینه است؟

- | | |
|------------------------|-------------------------------|
| (۱) بسیار دلسوز مهربان | (۲) بسیار نعمت دهنده‌ی مهربان |
| (۳) بسیار دلسوز بخشنده | (۴) بسیار نعمت دهنده‌ی بخشنده |

(ب) ترجمه کدام گزینه نادرست است؟

- | | | | |
|--------------|------------------|-----------------|-----------------|
| (۱) کم: چقدر | (۲) مع: همراه با | (۳) ماکان: نیست | (۴) کما: همچنین |
|--------------|------------------|-----------------|-----------------|

۱۱۳- ترجمه صحیح هر عبارت قرآنی را مشخص کنید.

(الف) عَمَّا يُشْرِكُونَ:

- | | |
|--------------------------------|--------------------------|
| (۱) از آنچه شریک قرار می‌دهند. | (۲) از آنچه شکر می‌کنند. |
|--------------------------------|--------------------------|

(ب) وَ اتَّقُونِي:

- | |
|------------------------------|
| (۱) تقوای مرا پیشه کنید. |
| (۲) و تقوای او را پیشه کنید. |

۱۱۴- با استفاده از کلمات داخل پرانتز، معنای کلماتی که زیر آن‌ها خط کشیده شده را در جای خالی بنویسید. (یک ترجمه اضافی است).

«شکست‌ناپذیر - آرامش و استراحت - تلاش و زندگی»

- | |
|--|
| (الف) جَعَلَ النَّهَارَ نُشُورًا: قرار داد روز را برای |
| (ب) إِنَّ رَبَّكَ لَهْوَ الْعَزِيزِ: قطعاً پروردگارت، است. |

۱۱۵- جاهای خالی را با کلمات مناسب کامل کنید.

(الف) نَفْسَ + كَ = ترجمه:

(ب) نحوه تلفظ حرف «غ»:

(پ) يَعْلَمُونَ: می‌دانند لَيَعْلَمُوا: ترجمه:

۱۱۶- عبارتهای سمت راست را به مورد مرتبط در سمت چپ وصل کنید. (یک مورد در سمت چپ اضافی است.)

- | | | | |
|---|---|---|-------------------------------|
| الف) پیامبر اکرم (ص) فرمود: در بهشت فرشتگانی را دیدم که قصری می ساختند. | • | • | (۱) ثروتمندان |
| ب) امام علی (ع) فرمود: مراقب آن باشید و خودتان را به وسیله آن به خدا نزدیک کنید. | • | • | (۲) نماز |
| پ) فرمود: هرگز درد گرسنگی را حس نمی کنند، زیرا هرچه بخواهند می توانند به دست آورند. | • | • | (۳) با خشت هایی از طلا و نقره |
| ت) جایی که مالک اشتر برای دعا به آنجا رفت. | • | • | (۴) روزه |
| | | • | (۵) مسجد |

۱۱۷- گزینه صحیح را مشخص کنید.

الف) این سخن از کیست؟ «من از کودکی با رسول خدا بودم و از او هر روز، دری از علم به رویم می گشود و اخلاق و آداب نیک را برابم آشکار می ساخت و دستور می داد پیوسته از او پیروی کنم.»

- (۱) امام حسن (ع) (۲) امام علی (ع) (۳) حضرت فاطمه (س) (۴) امام حسین (ع)

ب) کدام مورد از نتایج عفو و گذشت از خطاهای دیگران نمی باشد؟

- (۱) سربلندی در میان مردم (۲) خشنودی خداوند
(۳) بهره مندی از رحمت بیشتر الهی (۴) سعادت آخرت

۱۱۸- با استفاده از کلمات داده شده جاهای خالی را کامل کنید. (یک کلمه اضافی است.)

«جهنم - مساجد - بهشت - برزخ - قیامت - ماه رمضان»

الف) در خواب شما، عبادت است.

ب) در درباره نعمت ولایت اهل بیت (ع) از شما سؤال خواهد شد.

۱۱۹- با توجه به آیات داده شده به سؤالات پاسخ دهید.

الف) در آیه شریفه «یا أَيُّهَا الَّذِينَ آمَنُوا كُتِبَ عَلَيْكُمُ الصِّيَامُ» منظور از «صیام» چیست؟

ب) در آیه شریفه «الْيَوْمَ يَنْسَأَ الَّذِينَ كَفَرُوا مِن دِينِكُمْ» منظور از «اليوم» چیست؟

۱۲۰- به سؤالات زیر پاسخ کوتاه دهید.

الف) دو مورد از توفیقاها و برکات ماه مبارک رمضان را بنویسید.

ب) چرا در نگاه اول، بسیاری از جزئیات از چشمها پوشیده می ماند؟

فعالیت نوروزی

سیزده بدر نماد آشتی با طبیعت، شکرگذاری برای نعمت‌های طبیعی، و درخواست باران و سالی پربرکت است. همچنین نشان‌دهنده پایان شادی‌های نوروز و آمادگی برای سال جدید با روحیه‌ای تازه است. سیزده بدر آیینی با ریشه‌ای کهن در فرهنگ ایرانی است که پیوند انسان و طبیعت را جشن می‌گیرد.

عکس‌هایی در کنار خانواده از طبیعت بهاری بگیرید و در کادر قرار دهید.



علوی عذرانه

گروه فنی و تولید:

مدیر تولید	نکیسا رحمانی
مسئول اجرایی	طیبه ساجدی
حروف نگاری و صفحه آرایی	آرزو فکری

گشت گرداگرد مهر تابناک، ایران زمین
نوروز آمد و شد شادی برون زندر کمین
ای تو یزدان، ای تو گرداننده مهر و سپهر
برترینش کن برایم این زمان و این زمین

فرارسیدن سال نو همیشه نوید بخش افکار نو، کردار نو و تصمیم های نو برای آینده است. آینده ای که همه امید داریم بهتر از گذشته باشد. در این تولد دوباره طبیعت برای شما سلامتی، شادی، پیروزی و مهر و دوستی آرزو مندیم.

علوی

تولید: واحد آزمون‌سازی مؤسسه علمی آموزشی علوی
نظارت: شورای عالی آموزش مؤسسه علمی آموزشی علوی

تلفن: ۰۲۱-۲۲۸۹۲۵۵۰
وب‌گاه: alavi.ir
رایانامه: ps_exam@alavi.ir

آدرس دفتر مرکزی: سیدخندان، ضلع شمال غربی پل سیدخندان
بین خیابان پیشداد و شقایق، پلاک ۱۹



@alaviir



rep@alavi.ir



alavi.ir



alavi_ir