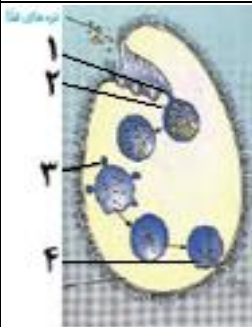
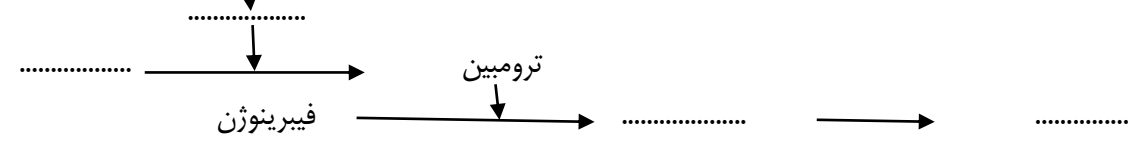

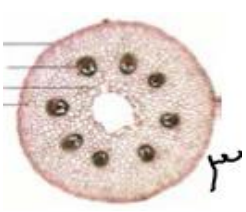


بارم	سوالات	ردیف
4	<p>صحیح یا غلط بودن جملات زیر را با (ص /غ) مشخص کنید.</p> <p>1: بافت پیوندی سست ، انعطاف پذیر بوده و معمولا بافت پوششی را پشتیبانی می کند.</p> <p>2 :همه یاخته های مخاطی در نای دارای مژک هستند.</p> <p>3:رگ های کرونری(اکلیلی)دربخش جلویی قلب حالت مورب ودربخش پشتی حالت عمودی دارد.</p> <p>4 :درگردش خون مضاعف ، خون ضمن یک بار گردش دربدن دوبار از قلب عبور می کند.</p> <p>5 : به علت موقعیت قرارگیری وشکل کبد کلیه راست قدری پایین تر ازکلیه چپ واقع شده است.</p> <p>6:فقط مواد مغذی از راه پلا سمودسم می توانند از یاخته ای به یاخته دیگر بروند.</p> <p>7:ضخامت پوست ریشه دولپه ای درمقایسه با پوست ریشه تک لپه ای ها بیشتر است.</p> <p>8 :هرباکتری تولید کننده یون آمونیوم ،باکتری تثبیت کننده نیتروژن است.</p>	الف
4	<p>جاهای خالی عبارات زیر را با کلمات مناسب کامل کنید.</p> <p>1 -بخش اصلی تشکیل دهنده غشای یاخته ،گروهی از لیپیدها به نام .....است.</p> <p>2- ساده ترین آبشش ها،به صورت برجستگیهای کوچک و پراکنده پوستی در .....وجود دارد.</p> <p>3 -نوزاد دوزیستان ، گردش خون بسته از نوع(ساده- مضاعف) با قلب(دو - سه)حفره ای دارند.</p> <p>4 -غشاءیاخته های پوششی مکعبی در.....به سمت داخل لوله نفرون دارای ریز پرز فراوان می باشد .</p> <p>5دیواره عرضی آوندهای آبکشی تبدیل به صفحه منفذاری به نام .....شده است .</p> <p>6-قارچ های ریشه ای مواد معدنی به ویژه.....وریزوبیومها ماده معدنی.....رابرای گیاه فراهم می کند.</p>	ب
1/5	<p>در جملات زیر کلمه مناسب را انتخاب کنید.</p> <p>1-موهای سفید خرس قطبی ، مثالی از ویژگی (پاسخ به محیط - سازش با محیط) است.</p> <p>2-برم تیمول بلو به رنگ آبی بوده ودر واکنش با گاز کرین دی اکسید به رنگ (آبی - زرد) در می آید.</p> <p>3- در سخت پوستان، مواد دفعی نیتروژن داربا انتشار ساده از (آبشش ها - نفریدی)دفع می شوند.</p> <p>4-نوار کاسپاری از جنس چوب پنبه ودر بعضی سطوح یاخته های (آندودرم - ریشه زا)تشکیل می شود.</p>	پ
1/5	<p>1-در شکل مقابل نام بخش های مشخص شده را بنویسید.1</p> <p>2- پپسینوژن تحت اثر چه عواملی به پپسین تبدیل می شود؟(2مورد)</p>	ت



2	<p>ج</p> <p>1- صدای اول قلب چه موقع از چرخه قلب شنیده می شود؟ 0/5</p> <p>2- هریک از بخش ها چه نوع مویرگی دارند؟ 0/5 الف: کبد</p> <p>3- مراحل انعقاد خون را کامل کنید. 1</p> <p>ب: نخاع</p> <p>بافتها و گرده های آسیب دیده</p> 
1	<p>ج</p> <p>1- در نفرون کدام رگ ، منشاء کلافاک و کدام رگ ، منشاء شبکه دور لوله ای است؟ 0/5</p> <p>2- کپسول کلیه چه نوع بافتی است و چه وظیفه ای دارد؟ 0/5</p>
3/5	<p>ح</p> <p>1- سه نوع یاخته روپوستی تمایز یافته در اندام های هوایی گیاه را نام ببرید. 0/75</p> <p>2- رشد یاخته گیاهی بعد از تشکیل کدام لایه از دیواره متوقف می شود؟ چرا؟ 0/75</p> <p>3- چرا روزنه ها در گیاه خرزهره درون فرورفتگیهای غار مانند قرار گرفته اند؟ 0/5</p> <p>4- الف: تک و دولپه بودن هریک از گیاهان ، شکلهای 1 و 2 را با ذکر دلیل مشخص کنید.</p>  <p>ب: در مورد شکل 3:</p> <p>1- مقطع عرضی ریشه است یا ساقه؟</p> <p>2- مربوط به کدام گیاه (تک یا دولپه) می باشد؟</p> 
2/5	<p>خ</p> <p>1- دو مزیت استفاده از کودهای زیستی را نام ببرید.</p> <p>2- محل استقرار سیانو باکتریها در چه بخشی از گیاه گونرا می باشد.</p> <p>3- دو علت پیوستگی ستون آب درون آوندهای چوبی طی فرایند تعرق را بنویسید. 0/5</p> <p>4- بخش های ذخیره کننده مواد آلی چه زمانی محل مصرف و چه زمانی محل منبع هستند؟ 0/5</p> <p>5- کامبیوم چوب پنبه ساز به سمت خارج و داخل چه نوع یاخته های را تولید می کند؟</p>

الف : عبارات ص / غ :

1- ص ، 2- غ ، 3- ص ، 4- ص ، 5- ص ، 6- غ ، 7- ص ، 8- غ ،

ب: سوالات تکلیلی :

1- فسفو لیپیدها ، 2- ستاره دریایی، 3- ساده... دو ، 4- لوله های پیچ خورده نزدیک ، 5- صفحه ابلشی، 6- فسفات - آمونیوم

پ: سوالات دو گزینه ای : از چهار سوال به سه تا پاسخ ارائه شود.

1- سازش با محیط ، 2- زرد، 3- آبخش ها، 4- آندودرم

سوالات تشریحی ت:: 1- حفره دهانی ، 2- واکوئل غذایی، 3- لیزوزوم، 4- واکوئل دفعی، 2- تحت اثر اسید کلریدریک و انزیم پپسین

ج: 1- با شروع انقباض بطن ها 5/، 2- الف: ناپیوسته ب: پیوسته هر کدام 0/25، 3- پروترومبیناز، پروترومبین... فیبرین.. لخته خون هر مورد 25/

چ: 1- سرخگ آورا- سرخگ و ابران هر مورد 0/25 ، 2- بافت پیوندی - از ورود میکروب جلوگیری میکند 0/5.

ح: 1- کرک، نگهبان روزنه و ترشعی هر مورد 25/، 2- دیواره پسین چون چوبی یا .... میشود و انعطاف ندارد 75/، 3- موقعیت آنها و داشتن

کرک باعث کاهش از دست دادن آب از طریق تعرق می شود. 5/، 4- الف: 1- دولپه برگهای پهن دارد ، 2- تک لپه ریشه افشان دارد. 1- نمره

ب: 1- ساقه ، 2- دولپه هر مورد 25/

خ: 1- کاربرد آن ساده و کم هزینه هر مورد 25/، 2- ساقه و دمیرگ گیاه گونزاهر مورد 25/، 3- خواص هم چسبی و دگر چسبی آب هر مورد

25/، 4- وقتی ذخیره میشود محل مصرف وقتی آزاد می شود محل منبع هر مورد 25/، 5- کامبیوم چوب پنبه ساز به طرف خارج یاخته های

می سازد که با ترشح چوب پنبه بافت غیر قابل نفوذ حاصل می شود و به داخل یاخته های بافت پارانشیمی را تولید میکنند.

ضمن تشکر از همکاران محترم گروه زیست شناسی ، نظر مصححین محترم در صورت ارائه پاسخ های مرتبط نافذ میباشد. با تشکر