

علوی

مطالعات اجتماعی

خانه ها باهم تفاوت دارند

درس پانزدهم



راستی چرا شکل خانه ها با هم فرق دارد؟



در کشور ما ایران، مردم در مکان های مختلف زندگی می کنند و شکل خانه های آن ها با هم فرق دارد.

راستی چرا شکل خانه ها با هم فرق دارد؟



زیرا در آب و هوا و نیازها
در مناطق و مکان های
مختلف باهم فرق می کند .





◆ بعضی از مردم در خانه‌های حیاط‌دار

زندگی می‌کنند.

معمولاً در این نوع خانه‌ها، یک خانواده

زندگی می‌کنند.



◆ در شهرها، بعضی از مردم در ساختمان‌های چند طبقه (آپارتمان) زندگی می‌کنند.

این ساختمان‌ها چند طبقه هستند و تعداد زیادی خانواده در طبقات مختلف آن زندگی می‌کنند.



◆ در خانه‌های روستایی معمولاً مکان‌هایی برای
انبار محصولات یا وسایل کشاورزی و محلی برای نگهداری
حیوانات نیز وجود دارد.



◆ این تصویر، زندگی عشایر را نشان می‌دهد.
عشایر مردمی هستند که شغل آن‌ها دامپروری
است. آن‌ها برای یافتن چراگاه به‌طور مرتب از یک منطقه
به منطقه‌ی دیگر کوچ می‌کنند.
عشایر در چادر زندگی می‌کنند. بنابراین در هنگام
کوچ، خانه‌های آن‌ها هم جابه‌جا می‌شود.



◆ به این تصویرها نگاه کنید. در مناطق پرباران، سقف خانه‌ها را شیب‌دار می‌سازند. چرا؟ آیا می‌دانید این نوع خانه‌ها را در کدام مناطق ایران می‌توان دید؟

◆ به این تصویرها نگاه کنید. در مناطق پرباران، سقف خانه‌ها را شیب‌دار می‌سازند. چرا؟ آیا می‌دانید این نوع خانه‌ها را در کدام مناطق ایران می‌توان دید؟

به دلیل بارندگی زیاد سقف خانه‌ها را شیب‌دار می‌سازند، که آب باران روی سقف خانه‌ها جمع نشده و موجب خرابی نشود.

در مناطق شمالی کشور



◆ در بعضی از مناطق گرم، سقف خانه‌ها را به شکل گنبدی می‌سازند و برای خنک کردن هوای خانه از بادگیر استفاده می‌کنند.

پاسخ دهید



۱- چرا در شهرهای بزرگ، ساختمان‌های بلندمرتبه یا آپارتمان می‌سازند؟

۲- خانه‌ی شما به تصویر کدام نوع خانه بیشتر شبیه است؟

۳- کار برگه‌های شماره‌ی (۱۳) و (۱۴) را در کلاس انجام دهید.



پاسخ دهید



۱- چرا در شهرهای بزرگ، ساختمان‌های بلندمرتبه یا آپارتمان می‌سازند؟

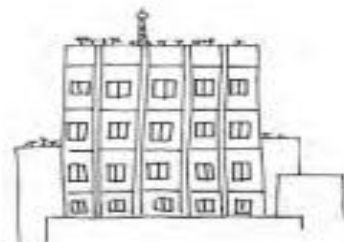
۲- خانه‌ی شما به تصویر کدام نوع خانه بیشتر شبیه است؟

۳- کار برگه‌های شماره‌ی (۱۳) و (۱۴) را در کلاس انجام دهید.

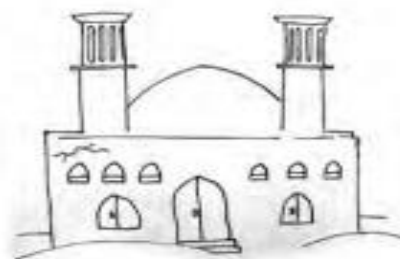
۱- چون جمعیت شهرها زیاد است و در طبقات مختلف آپارتمان ،
تعداد زیادی خانواده می‌توانند زندگی کنند .

با خط، تصویر را به عبارت مناسب وصل کن.

● گرم و خشک



● زندگی عشایری



● مرطوب و پر باران



● شهر پر جمعیت



کاربرگهی شمارهی ۱۳ انواع خانه‌ها (الف)

با خط، تصویر را به عبارت مناسب وصل کن.

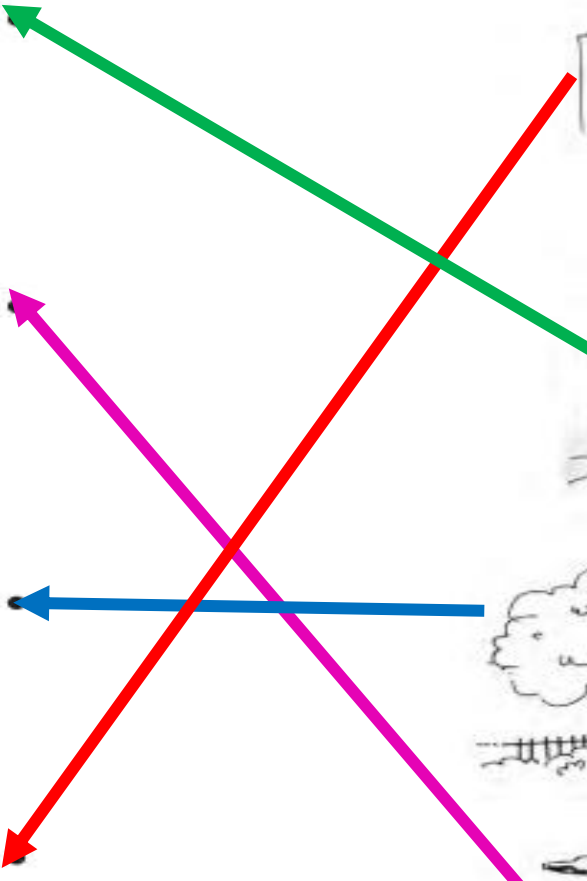


گرم و خشک

زندگی عشایری

مرطوب و پر باران

شهر پر جمعیت



به این تصویرها نگاه کنید و شماره‌ی تصویر مناسب را در جای خالی بنویسید.



(۳)



(۲)



(۱)



(۵)



(۴)

- کدام خانه را می‌توان از جایی به جای دیگر برد؟ (۳)

- کدام نوع خانه بیشتر در شهرهای بزرگ دیده می‌شود؟ ()

- کدام خانه مخصوص آب و هوای پرباران است؟ ()

- کدام خانه مخصوص آب و هوای گرم است؟ ()

- کدام خانه مخصوص عشایر است؟ ()

- کدام خانه بیشتر از سنگ ساخته شده است؟ ()

کاربرگه‌ی شماره‌ی ۱۴ | انواع خانه‌ها (ب)

به این تصویرها نگاه کنید و شماره‌ی تصویر مناسب را در جای خالی بنویسید.



(۳)



(۲)



(۵)



(۴)



(۱)

- کدام خانه را می‌توان از جایی به جای دیگر برد؟ (۳)
- کدام نوع خانه بیشتر در شهرهای بزرگ دیده می‌شود؟ (۱)
- کدام خانه مخصوص آب و هوای پرباران است؟ (۴)
- کدام خانه مخصوص آب و هوای گرم است؟ (۲)
- کدام خانه مخصوص عشایر است؟ (۳)
- کدام خانه بیشتر از سنگ ساخته شده است؟ (۵)