

درس بیستم

(خانه ی شما کجاست ؟)

۱- نشانی خانه بیانگر چه چیزی است ؟ نشانی خانه به مامی گوید که ان خانه در کجا قرار دارد، نام خیابان ، نام کوچه و شماره ی خانه، نشانی آن خانه هستند .

۲- پلاک خانه هارا چه کسانی نصب می کنند ؟ ماموران شهرداری

۳- چگونه پست چی ها خانه ی کسانی که برایشان نامه آمده است را پیدامی کنند؟

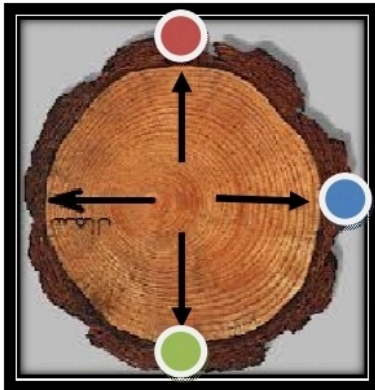
از روی نشانی خانه



درس بیست و یکم

(جهت های اصلی)

- ۱- جهت های اصلی را نام ببرید . شمال - جنوب - مشرق - مغرب
- ۲- مشرق و مغرب به چه جهت هایی گفته می شود؟ به جهتی که هر روز صبح خورشید از آنجا طلوع می کند " مشرق " و به جهتی که در پایان روز خورشید غروب می کند مغرب " می گویند.
- ۳- چگونه میتوانیم در یک روز آفتابی جهت های شمال و جنوب را پیدا کنیم؟ در یک روز آفتابی اگر طوری بایستیم که دست راست ما به طرف مشرق و دست چپ ما به طرف مغرب باشد، آنگاه روبروی ما "شمال" و پشت سر ما "جنوب" است .
- ۴- جهت ها چه کمکی به مامی کنند؟ جهت ها به ما نشان می دهند که هر مکان در کجا قرار دارد.
- ۵- با توجه به تصویر مقابل که جهت شمال نشان داده شده است، جهت های اصلی دیگر را بنویسید .



دایره ی آبی سمت جنوب

دایره ی قرمز سمت مشرق

دایره ی سبز سمت مغرب

