



اجتماعی

درس ۱۹

آموزگار مریم بهجتی





تیموری فر

دل باز

فرهادی

مسئیل جاجرود رضایی

شهید شمس

فردوسی

بلال حبشی

سنایی

شبان قی

غفاری

میدان اطلاق

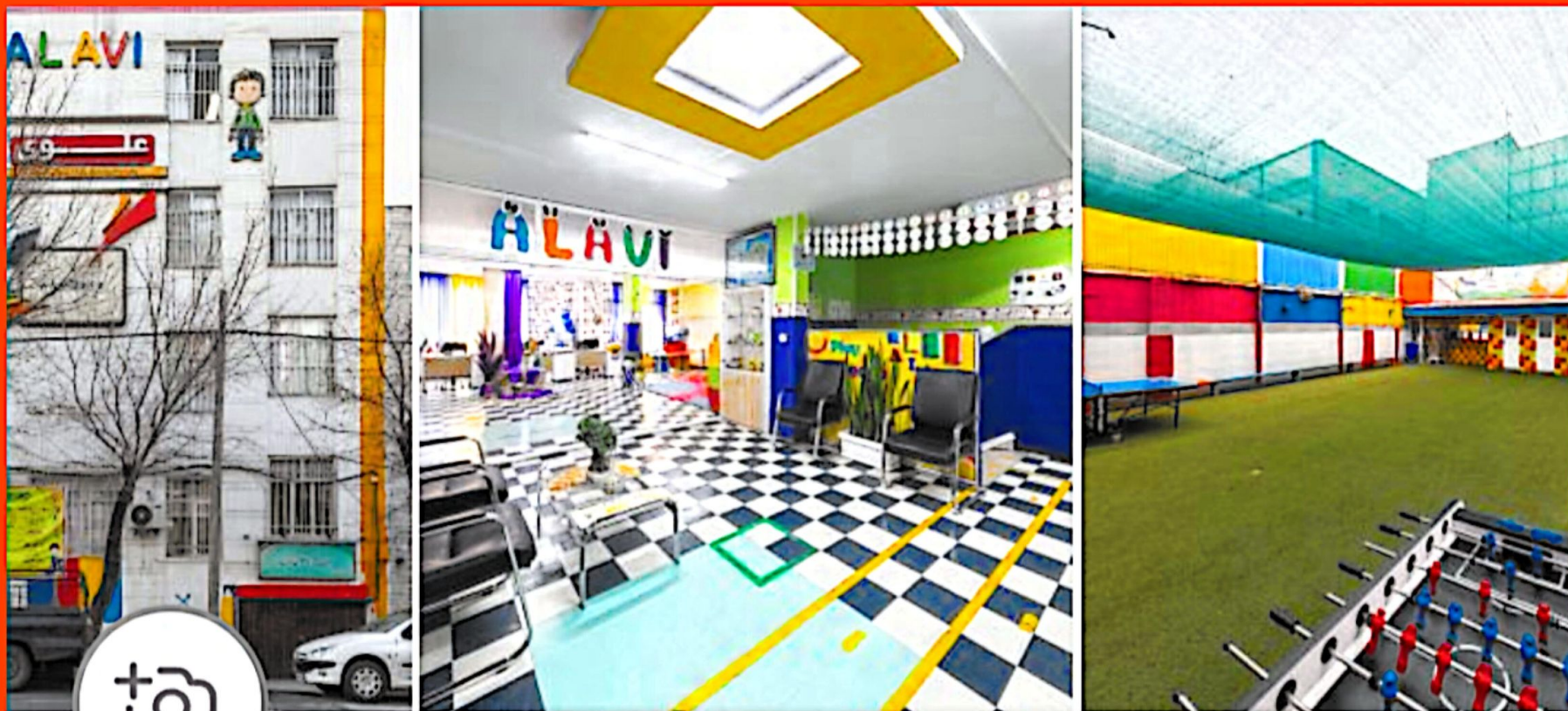
قدمی

رضایی


بابا طاهر

سنایی

شهر



دبستان پسرانه علوی (شعبه فلکه اطلاعات

منطقه ۱۳) 

بچه‌های مدرسه‌ی رازی با کمک معلم، نقشه‌ی ساده‌ای از مدرسه‌ی خودشان کشیدند. آن‌ها در این نقشه، قسمت‌های مختلف مدرسه‌شان را نشان دادند.

نقشه‌ی مدرسه‌ی رازی

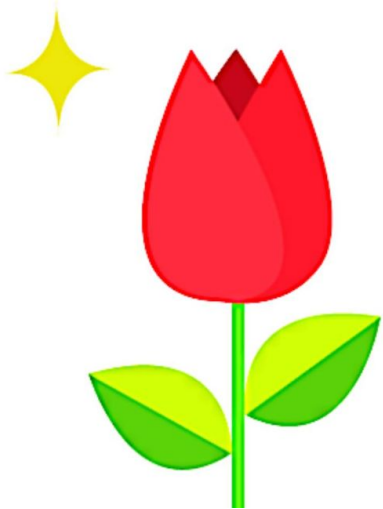


۱- اکنون با نگاه کردن به علامت‌ها، نام مکان‌هایی را که روی نقشه نوشته نشده، بنویسید.

۲- وقتی بچه‌ها وارد مدرسه می‌شوند، کدام مکان در سمت راست و کدام مکان در سمت چپ آن‌ها قرار دارد؟

کدام مکان روبه‌روی آن‌هاست؟

۳- کاربرگه‌ی شماره‌ی (۱۷) «نقشه‌ی مدرسه» را در کلاس کامل کنید.



۲- وقتی بچه‌ها وارد مدرسه می‌شوند، کدام مکان در سمت راست و کدام مکان در سمت چپ آن‌ها قرار دارد؟

کتابخانه

فروشگاه

کدام مکان روبه‌روی آن‌هاست؟ حیاط

۳- کاربرگ‌های شماره‌ی (۱۷) «نقشه‌ی مدرسه» را در کلاس کامل کنید.

نماریخانه

آزمایشگاه



◆ نظم و مقرّرات در مدرسه

مدرسه هم مانند خانه مقرّراتی دارد. هر قسمت از مدرسه مقرّرات مخصوصی دارد. بعضی از مقرّرات موجب حفظ سلامتی ما می‌شوند. بعضی مقرّرات را برای احترام به دیگران رعایت می‌کنیم. به این تصویرها توجه کنید.

این بچه‌ها، چه مقرّراتی را نمی‌دانند؟
ندانستن این مقرّرات چه مشکلاتی به
وجود می‌آورد؟



این بچه‌ها، کدام مقرّرات را
رعایت می‌کنند؟ چرا؟





۱- به چند گروه تقسیم شوید. هر گروه، یکی از مکان‌های مدرسه مانند نمازخانه، حیاط، کتابخانه و غیره را انتخاب کنید. دو یا چند نمونه از مقررات هر قسمت را بنویسید و بگویید رعایت این مقررات چه فایده‌ای دارد؟

به عهده‌ی دانش آموز در منزل

۲- وقتی بچه‌های کوچک‌تر از شما، به مدرسه می‌آیند، ممکن است مقررات مدرسه را به خوبی ندانند. شما چگونه به آن‌ها کمک می‌کنید؟ یک مثال بزنید.

به عهده‌ی دانش آموز در منزل

۳- برای کلاس یا مدرسه‌تان، مقرراتی پیشنهاد کنید. این مقررات باید مفید باشد و آسایش بیشتری برای همه به وجود بیاورد.

۴- برخی اوقات به دلیل بیماری‌های همه‌گیر، بارش برف و سرما یا آلودگی هوا، کلاس‌های درس در فضای مجازی برگزار می‌شود. درباره‌ی قوانین حضور در این کلاس‌ها گفت‌وگو کنید.





۱- مدرسه‌ی دلخواه شما چگونه است و چه خصوصیاتی دارد؟ درباره‌ی مدرسه‌ی مورد علاقه‌تان

صحبت کنید یا چند خط بنویسید یا نقاشی کنید.

به عهده‌ی دانش آموز در منزل

۲- به چند گروه تقسیم شوید. هر گروه با راهنمایی معلم به مدت یک یا چند روز در یکی از کارهای

مدرسه، همکاری کنید.

(برای مثال با کارکنان کتابخانه، فروشگاه، آزمایشگاه و ... همکاری کنید. سپس در کلاس تعریف

کنید که چگونه همکاری کرده‌اید.)

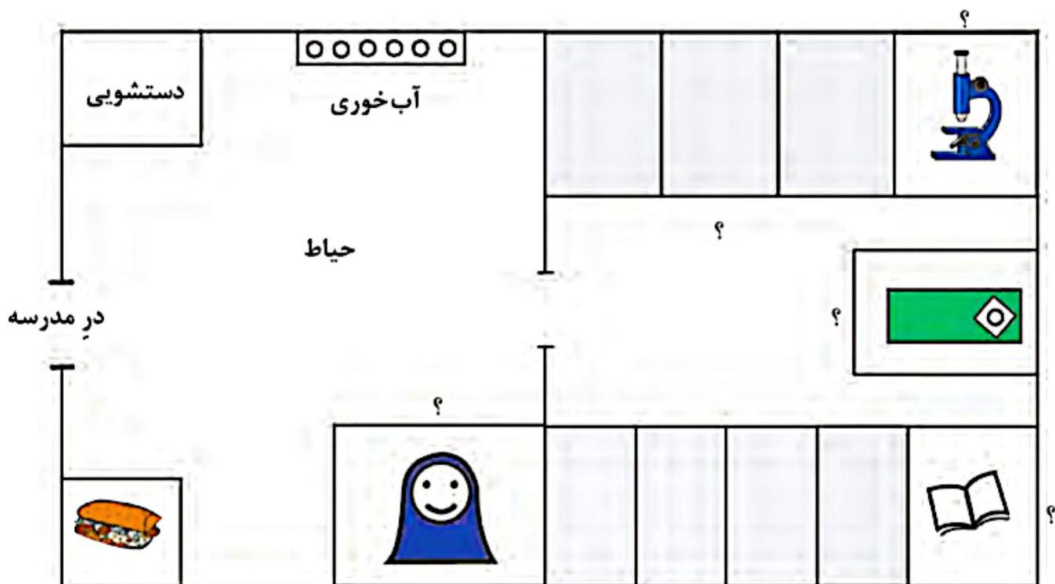
۳- معلم، نقشه‌ای از مدرسه می‌کشد و به شما می‌دهد:

- شما بالای نقشه، نام مدرسه‌تان را بنویسید و مکان‌های مختلف مدرسه را رنگ کنید.

- کلاس خودتان را روی نقشه پیدا کنید و با علامتی نشان بدهید.

کاربرگهی شمارهی ۱۷ نقشه‌ی مدرسه

این نقشه‌ی یک مدرسه است. با دقت آن را نگاه کنید و به پرسش‌ها پاسخ دهید.



راهنمای نقشه

-  کتابخانه
-  اتاق مدیر
-  آزمایشگاه
-  فروشگاه
-  نمازخانه
-  کلاس

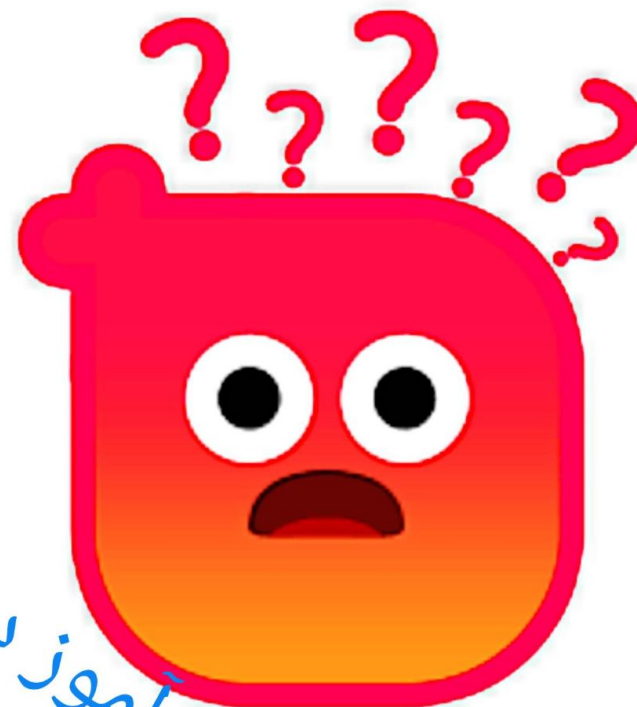
۱- کدام علامت، فروشگاه مدرسه را نشان می‌دهد؟ دور آن خط بکشید.



۲- نام مکان‌هایی را که علامت؟ دارد، روی نقشه بنویسید.

۳- کلاس‌های مدرسه را بشمارید. چند کلاس وجود دارد؟

۴- شما کدام مکان را در مدرسه، بیشتر دوست دارید؟ آنجا را آبی کنید.



به عهده‌ی دانش آموز در منزل