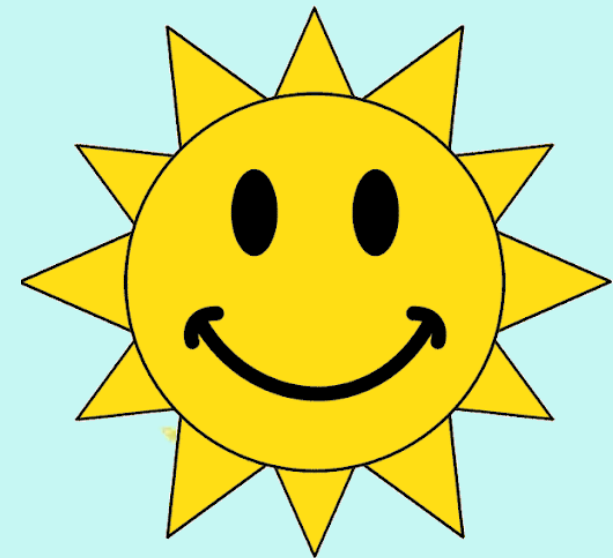
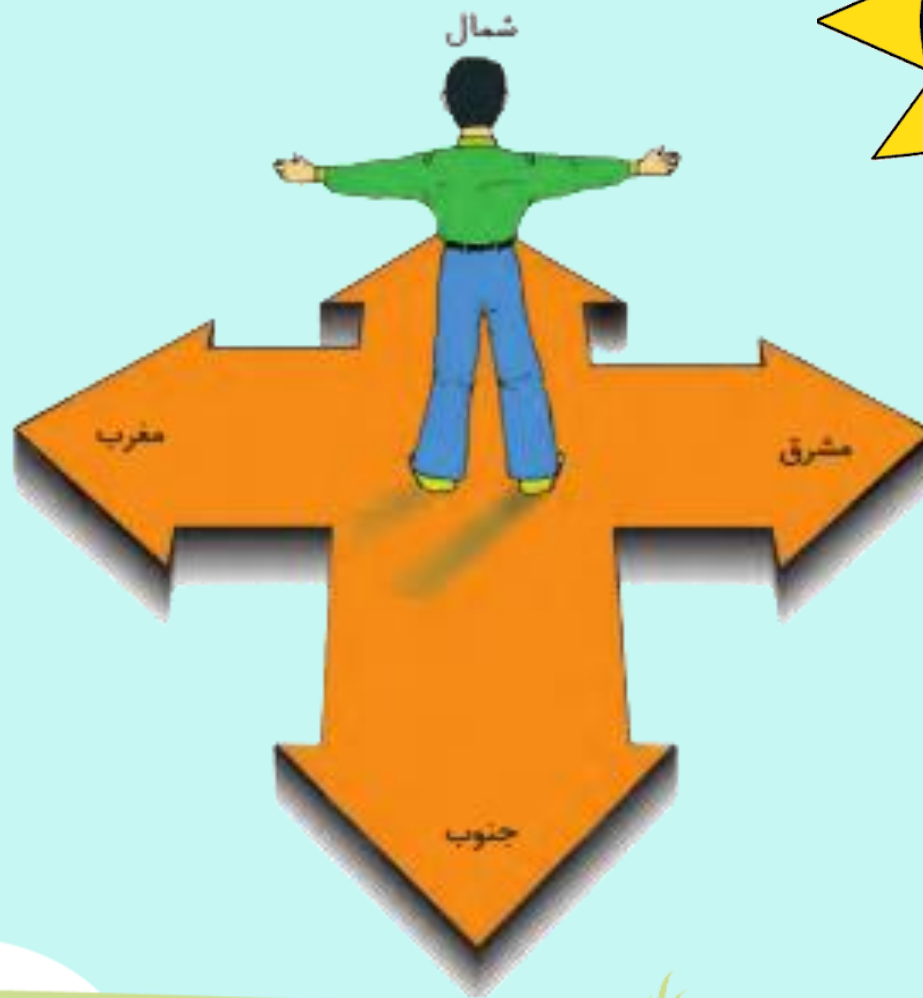


درس ۲۱

جهت های اصلی



سلام پسر! خیابان
یاس را به سمت
شمال برو. بعد به سمت
راست یا شرق پیچ.
سر چهارراه دفتر
پست است.

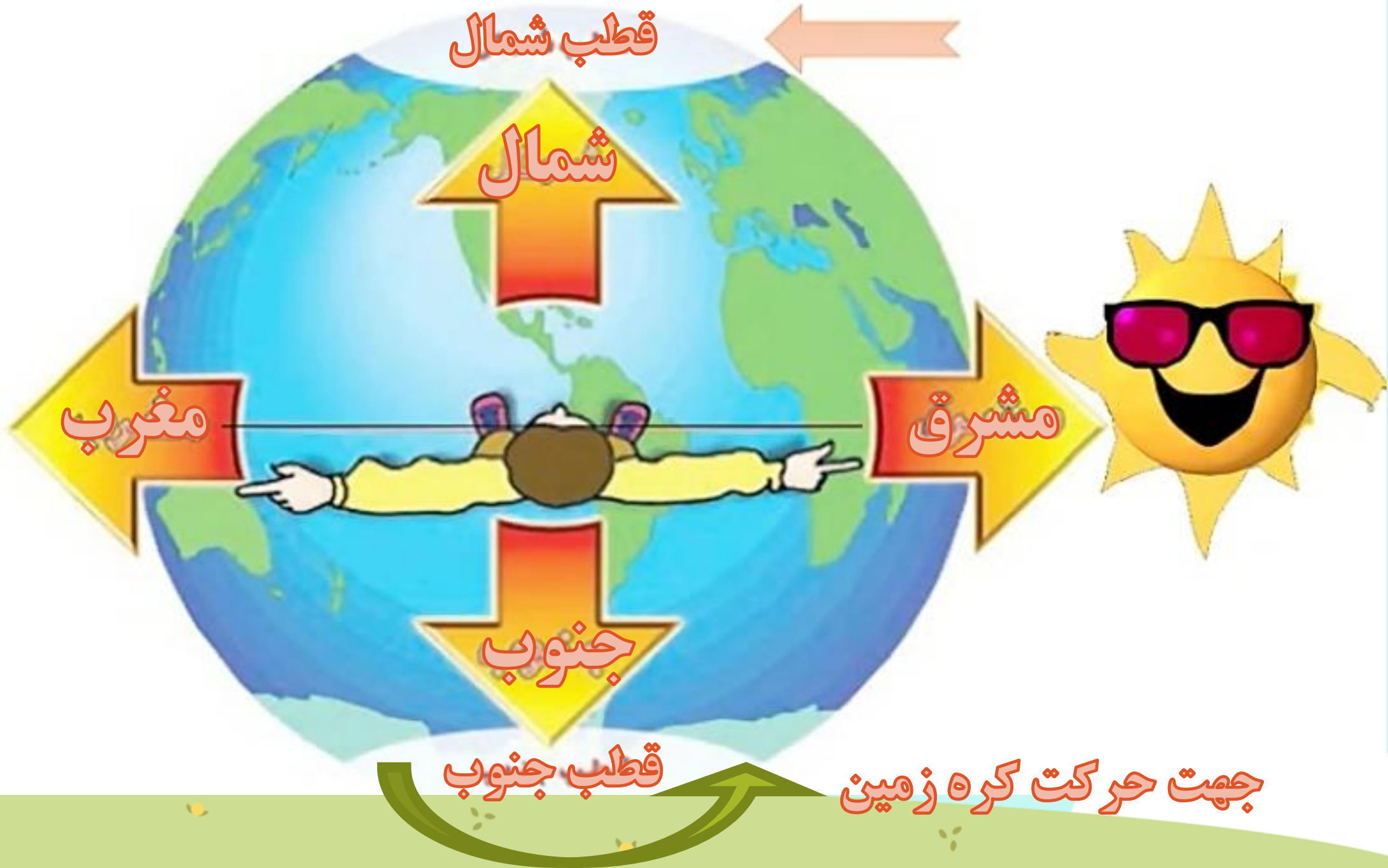
آقا سلام، ببخشید آیا
دفتر پست در این
نزدیکی هست؟

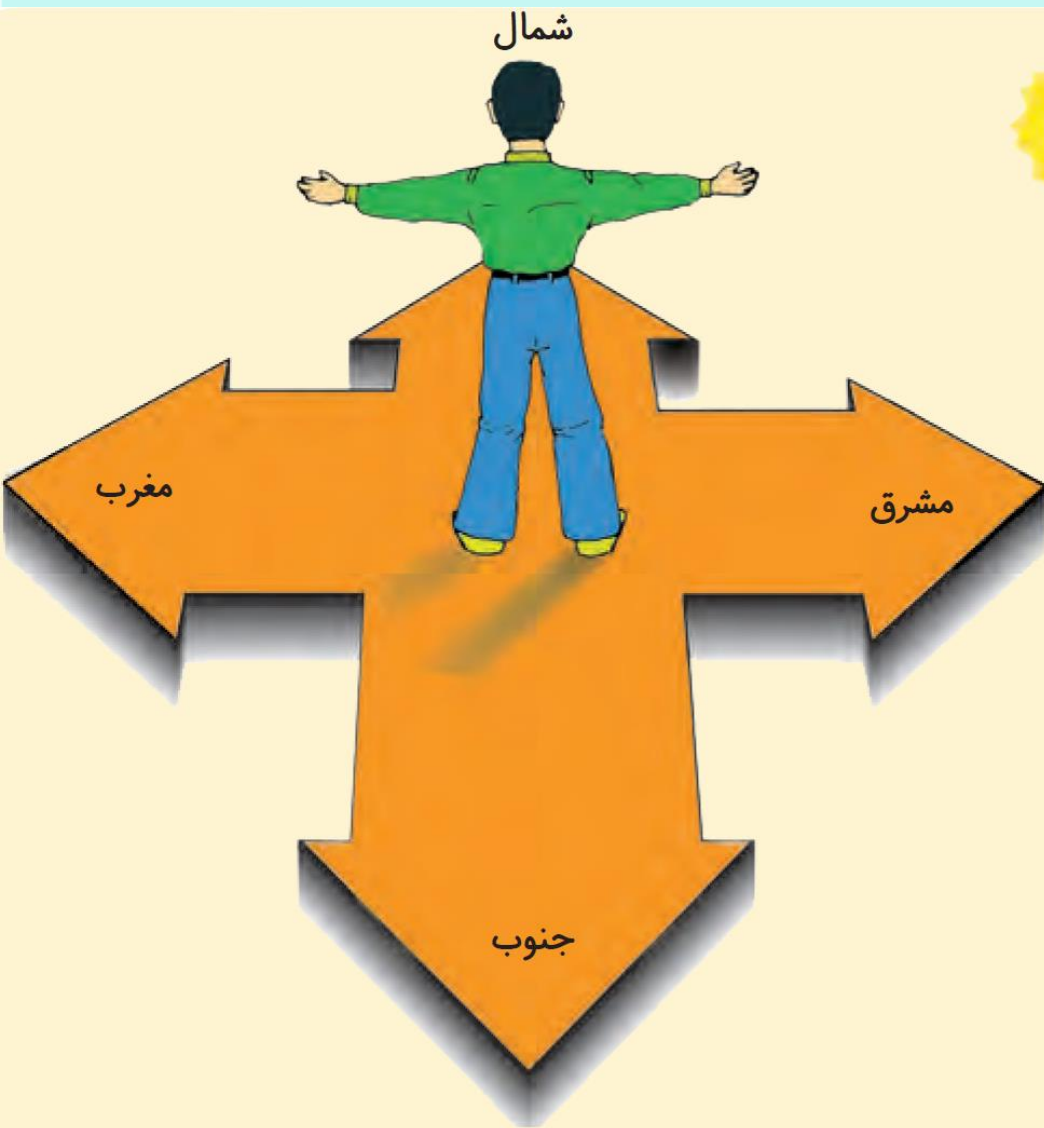
آیا می توانید از روی نقشه ی صفحه ی قبل مسیر
این پسر را به دفتر پست نشان دهید؟



راستی، منظور این آقا از سمت شمال
و سمت شرق چه بود؟







- هر روز صبح، خورشید از جهت مشرق طلوع می کند و در پایان روز در جهت مغرب غروب می کند.

- اگر در یک صبح آفتابی، طوری بایستیم که دست راست ما به طرف مشرق و دست چپ ما به طرف مغرب باشد، روبه روی ما شمال و پشت سرمان جنوب خواهد بود.

شمال، جنوب، مشرق و مغرب جهت های اصلی هستند.

- جهت ها نشان می دهند که هر مکان در کجا قرار

دارد.

دانش آموزان یک مدرسه با کمک معلم خود جهت شمال را در مدرسه پیدا کردند و روی زمین علامت زدند.
معلم: حسن رو به شمال بایست. حالا دو قدم برو به سمت مشرق، حالا سه قدم برو سمت جنوب و ...





۱- در یک صبح آفتابی با کمک معلّم خود، جهت‌های اصلی را در حیاط مدرسه پیدا کنید. جهت یابی را در حیاط تمرین کنید.

شمال



مغرب

جنوب

۲- جهت‌ها را بنویسید.

کامیون به کدام سمت می‌رود؟ (**مغرب**)

پسر به کدام سمت نگاه می‌کند؟ (**مشرق**)

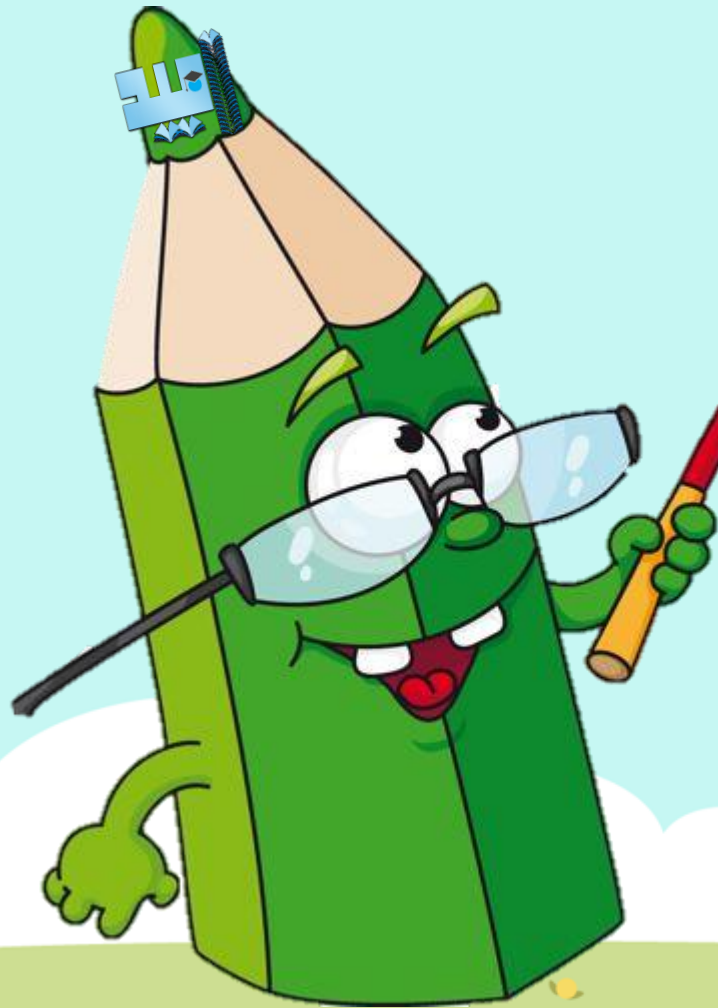
کشاورزان رو به کدام جهت ایستاده‌اند؟ (**شمال**)

گوسفندان به کدام سمت حرکت می‌کنند؟ **جنوب** مشرق

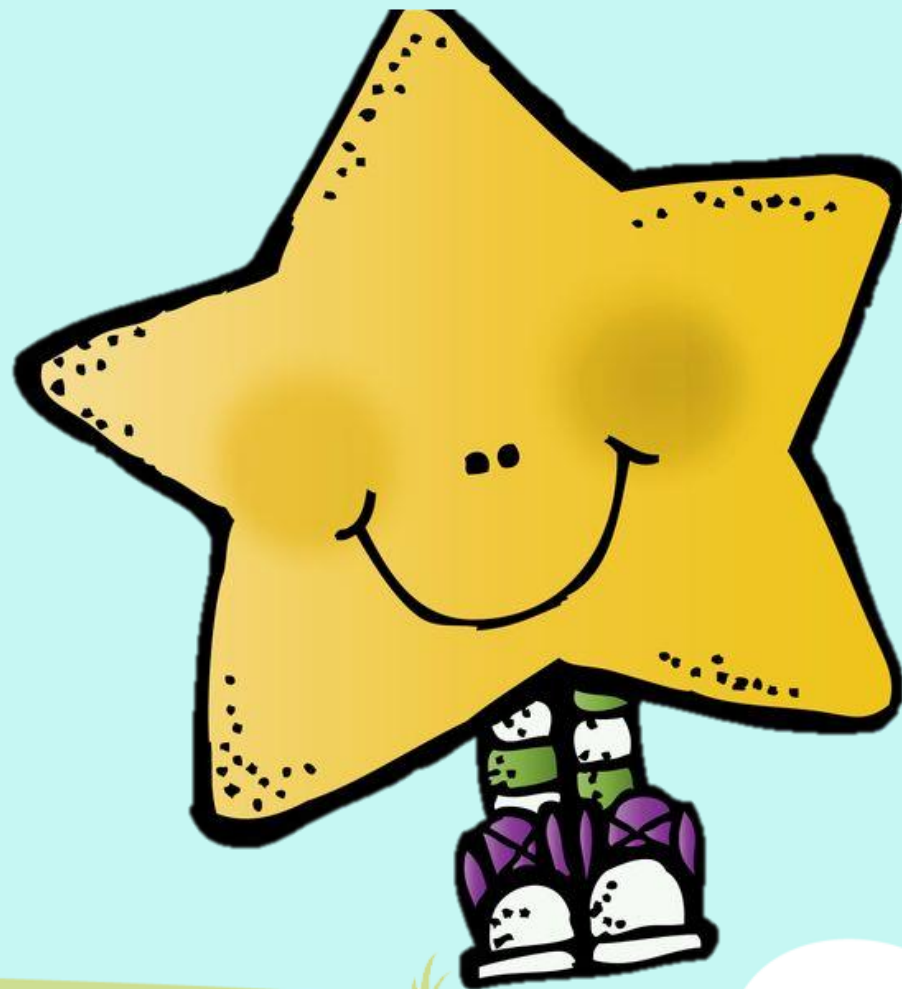
۳- کاربرگ‌های شماره‌ی (۱۸) «جهت‌های اصلی»

را در کلاس کامل کنید.

حالا بگو بینم جواب این
سوالا رو میدونی؟



چهار جهت اصلی را نام
ببرید ؟
شمال ، جنوب ، مشرق ،
مغرب





**خورشید از کدام جهت طلوع
و در کدام جهت غروب می
کند؟**

**خورشید از جهت مشرق
طلوع و در جهت مغرب غروب
می کند.**

جهت ها چه چیزی را نشان می دهند؟

**نشان می دهند که هر مکان در کجا
قرار دارد.**





چگونه جهت ها را پیدا کنیم ؟
اگر در یک صبح آفتابی ، طوری
بایستیم که دست راست ما به
طرف مشرق و دست چپ ما به
طرف مغرب باشد ، روبه روی ما
شمال و پشت سرمان جنوب
خواهد بود.

۱- جهت های اصلی رانام ببرید .

شمال - جنوب - مشرق - مغرب

۲- مشرق و مغرب به چه جهت هایی گفته می شود؟

به جهتی که هر روز صبح خورشید از آنجا طلوع می کند "مشرق" و به جهتی که در پایان روز خورشید غروب می کند مغرب" می گویند.

۳- چگونه میتوانیم در یک روز آفتابی جهت های شمال و جنوب را پیدا کنیم ؟

در یک روز آفتابی اگر طوری بایستیم که دست راست ما به طرف مشرق و دست چپ ما به طرف مغرب باشد، آنگاه روبروی ما "شمال" و پشت سر ما "جنوب" است .

۴- جهت ها چه کمکی به ما می کنند؟

جهت ها به ما نشان می دهند که هر مکان در کجا قرار دارد.

۵- با توجه به تصویر مقابل که جهت شمال نشان داده شده است،

جهت های اصلی دیگر را بنویسید .

دایره ی آبی سمت جنوب

دایره ی قرمز سمت مشرق

دایره ی سبز سمت مغرب

