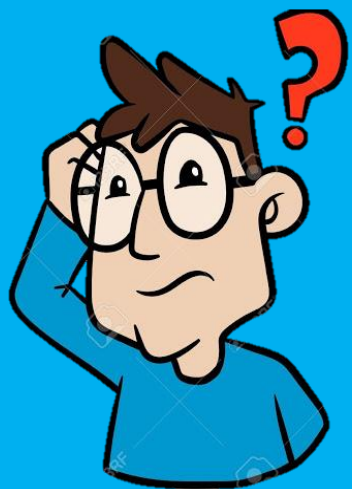


# درس ۲۲ پست



آیا می دانستید در گذشته مردم از چه روشهایی برای انتقال پیام استفاده می کردند؟





اسب



آفرین  
درسته بچه ها



کبوتران نامه بر



آتش



دود

امروزه راههای زیادی برای انتقال  
پیام ها و نامه های ما وجود دارد

یکی از آن راه ها پست کردن نامه هست



# اداره پست

آیا تا به حال برای کسی نامه پست کرده اید؟  
ما برای پست کردن نامه به اداره ی پست مراجعه می کنیم.



مردم علاوه بر نامه، کتاب-مجله و برفی از کالاها رو هم از طریق اداره ی پست به جایی که می فوهند می فرستند.





# فب حالا به من بگید که چطوری نامه را پست کنیم؟

★ برای پست کردن نامه باید نشانی خودتان (فرستنده) و نشانی گیرنده نامه را به خوبی بدانیم.

★ با فط فوش روی پاکت نامه بنویسیم

★ تمبر را در گوشه ی سمت راست پاکت می پسبانیم

★ کدپستی را هم باید بر روی پاکت بنویسیم.

\_\_\_\_\_ آدرس فرستنده:  
 تهران میدان اطلاعات  
 خیابان سعدی پلاک ۲۰

\_\_\_\_\_ مقصد:  
 اصفهان خیابان نظام  
 شرقی کوچه دوستی  
 پلاک ۱۲

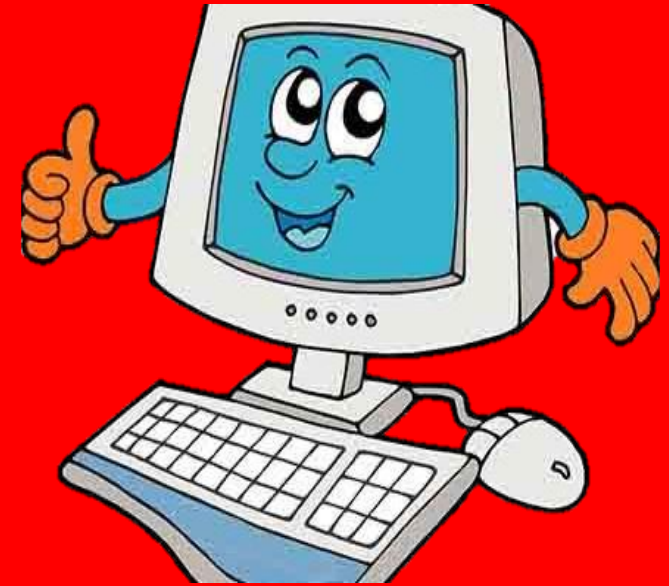
\_\_\_\_\_ کدپستی: ۱۶۴۵۴۶۸۹۳۱ تهران  
 \_\_\_\_\_ کدپستی: ۳۲۵۴۷۸۹۶۵۴ اصفهان



البته راه های دیگه ای هم برای ارسال نامه و پیام  
وجود دارد



که در زمان کوتاهتری انجام میشه



مثل استفاده از کامپیوتر و برنامه های مجازی و ...

با کمک اعضای خانواده، کد پستی خانه تان را پیدا کنید سپس کد پستی را یادداشت کنید و به کلاس بیاورید. کد پستی چند رقمی است؟





۱- چه چیزهایی رامی توان از طریق پست ازجایی به جایی دیگر فرستاد؟  
 نامه، کتاب، مجله، برخی کالاهای تجاری سبک و کم حجم و.....

۲- آیا هر یک از ماموران اداره ی پست نامه های قسمت های مختلف شهر رامی رسانند؟  
 خیر، در اداره پست شهرها را به مکان ها و قسمت های مختلفی تقسیم می کنند، نامه هایی را که از شهرهای دیگری رسند ابتدا در قفسه یا کمد مخصوص به آن منطقه قرار می دهند سپس هر مامور اداره ی پست که مخصوص منطقه ای خاص می باشد نامه های منطقه ی خود را برمی دارد و به محل می برد.

۳- آیا در حال حاضر نیز مانند قدیم فقط از اداره ی پست برای رساندن نامه استفاده می کنیم؟  
 خیر، امروزه مردم به وسیله ی رایانه در زمانی بسیار کوتاه برای یکدیگر نامه می فرستند.

۴- پروانه می خواهد نامه ای برای برادرش که در شهری دیگر در دانشگاه درس می خواند بفرستد  
 با شماره های ۱ و ۲ و ۳ روی تصویر مقابل نشان دهید که به ترتیب، محل نوشتن آدرس خودش، آدرس برادرش و محل چسباندن تمبر کجای پاکت نامه است .

۵- در قسمت ..... پاکت نامه باید تمبر را چسبانیم .

**سمت راست بالای پاکت**

هر خانه غیر از نشانی یک ..... هم دارد که باید روی پاکت نامه نوشته شود  
 (کد پستی).

آدرس فرستنده:	
میلاد:	
کد پستی:	
آدرس گیرنده:	
مقصد:	
کد پستی:	

