

درس ۲۳ ایمنی در کوچه و خیابان



ایمنی به چه معناست؟

ایمنی به معنی در امان ماندن از انواع فطرات می باشد.

ایمنی در کوچه و خیابان یعنی چه؟

ما هر روز در کوچه و خیابان رفت و آمد می کنیم

ایمنی در کوچه و خیابان یعنی اینکه ما هنگام عبور از خیابان چه مواردی را باید رعایت کنیم.



برفی از نکات ایمنی

همیشه با نام و یاد فدا از فانه فارغ شویم



فیابان جای توپ, دوپرفه سواری یا دویدن نیست



هنگامی که کنار راننده نشستیم با او صحبت نکنیم
تا مواس او پرت نشود



شب, هنگام عبور از فیابان لباس روشن یا شبرنگ پوشیم



هرگز با افراد غریبه صحبت نکنیم، از آن ها چیزی نگیریم یا همراه آن ها نرویم.

پشت وسایل نقلیه در حال حرکت نپریم.



برای رفت و آمد و بازی از روی ریل حرکت نکنیم.



دست و صورت و بدن خود را از اتومبیل بیرون نکنیم.

همه عابرین پیاده و رانندگان وسایل نقلیه
باید با علائم راهنمایی و راهنمایی آشنایی داشته باشند

تابلو های راهنمایی برای وسایل نقلیه و عابرین پیاده
نصب می شوند تا با استفاده از آنها از فیا بان به طرز
صمیم رد شویم



بوق زدن ممنوع



ایست



عبور عابر پیاده ممنوع



عبور دوچرخه سوار ممنوع



ورود ممنوع



ایستگاه اتوبوس



خطر



محل عبور دانش آموزان



محل عبور عابر پیاده

برفی از تابلو های راهنمایی را با هم بشناسیم



چراغ راهنمایی

چراغ راهنمایی مخصوص عابرین پیاده



چراغ راهنمایی مخصوص وسایل نقلیه



چراغ راهنمای مخصوص وسایل نقلیه



چراغی با سه نور



قرمز



زرد



سبز





قرمز در بالا

قرمز ← فرمان ایست می دهد



زرد در وسط

زرد ← فرمان احتیاط می دهد



سبز در پایین

سبز ← فرمان حرکت می دهد

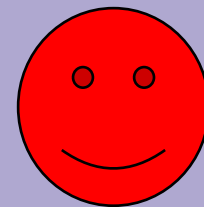
چراغ راهنمای مخصوص عابر پیاده

چراغ راهنمای مخصوص عابر پیاده شامل دو نور **قرمز** و **سبز** است

قرمز در بالا و **سبز** در پایین

چراغ سبز: فرمان حرکت را به عابر می دهد

چراغ قرمز: فرمان ایست به عابر می دهد



چگونه از فیابان عبور کنیم؟



در فیابان، بهتر است از جایی عبور کنیم که تابلوی «عبور عابر پیاده» یا فط کشی وجود دارد.



برای این کار، کنار فیابان می ایستیم و به سمت چپ نگاه می کنیم تا مطمئن شویم وسیله ی نقلیه ای نمی آید.



سپس تا وسط فیابان می رویم و روی فط وسط می ایستیم

مالا به راست نگاه می کنیم و اگر وسیله ی نقلیه ای نیامد، با احتیاط به آن طرف فیابان می رویم.



یادمان باشد هرگز نباید به سمت وسط فیابان بدویم

در فیابان های بسیار بزرگ که اتومبیل ها با سرعت زیاد حرکت می کنند، عبور از فیابان کار فطرناسکی است و متما باید از پل های هوایی استفاده کنیم



امن ترین راه برای عبور از فیابانهای بزرگ پل عابر پیاده است

پلیس



همانطور که در مدرسه و فانه قوانین و مقرراتی وجود دارد

در کوچه و فیابان هم قوانینی وجود دارد

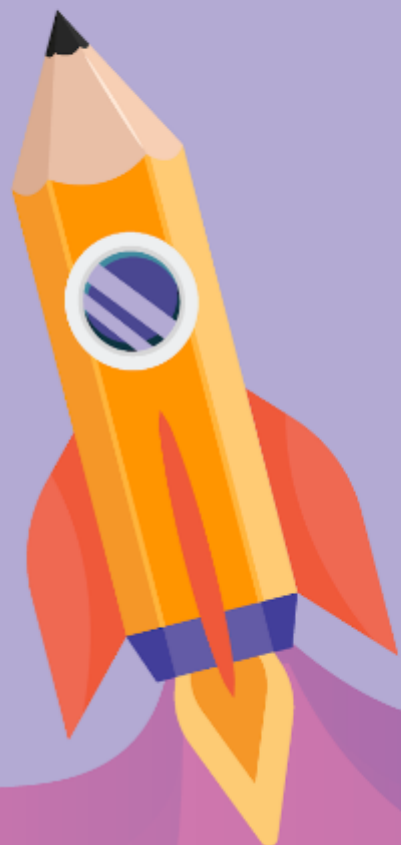
پلیس به همه ی ما کمک می کند که قوانین و مقررات را رعایت کنیم و به آن احترام بگذاریم



شماره تماس با پلیس هنگام برافورد با مشکل **۱۱۰** است

در چه مواقعی از پلیس کمک می گیریم؟

وقتی  که در فیابان گم می شویم یا احساس فطر می کنیم



همیار پلیس کیست؟

افرادی که به پلیس کمک می کنند تا نظم در جامعه برقرار شود
همیار پلیس قوانین را یادآوری می کند





- ۱- هنگامی که از منزل خارج می شویم چه نکات ایمنی را باید رعایت کنیم؟
الف) با یاد خدا از خانه ج) هرگز با افراد غریبه حرف نزنیم و با آنها جایی نرویم و از آنها چیزی نگیریم د) هنگام عبور از عرض خیابان از قسمت خط کشی عبور کنیم ، ه) به چراغ عاری پیاده توجه کنیم ، و) در پیاده روراه برویم و در طول خیابان قدم نزنیم ، ز) موقع راه رفتن جلو خود را نگاه کنیم و مشغول کاری دیگر نباشیم.
- ۲- هنگامی که با سرویس به مدرسه می رویم چه نکات ایمنی را باید رعایت کنیم ؟
الف) باراننده حرف نزنیم و حواس اورا پرت نکنیم ، ب) تا وقتی اتومبیل کاملا توقف نکرده در ب) راباز نکنیم و پیاده نشویم ، ج) هیچگاه از سمت چپ (در ب) طرف راننده) سواریا پیاده نشویم، د) دست و یاسر خود را از پنجره بیرون نیاوریم ،
- ۳- اگر لازم باشد که هنگام شب از خانه خارج شوید چه نکات ایمنی را باید رعایت کنید؟
برای عبور از کوچه و خیابان لباس روشن بپوشیم یا از شبرنگ و کاغذ سفید استفاده کنیم
- ۴- تابلوهای راهنمایی رانندگی به چه منظوری نصب شده اند؟
برای وسایل نقلیه و نیز عابران پیاده نصب شده اند تا با توجه به آنها بطور صحیح در خیابان رفت و آمد انجام گیرد و یاد رجا ده هارانندگی کنیم.





۵- چراغ راهنمای عابرین پیاده چندرنگ دارد؟ و روشن شدن هررنگ نشانه ی چیست ؟

۲رنگ (الف :رنگ قرمزبه نشانه ایستادن وعبورنکردن است ،ب)رنگ سبزبه نشانه ی اینکه عابرپیاده می تواندعبورکند.

۶- چراغ راهنمایی مخصوص وسایل نقلیه چندرنگ دارد و هررنگ نشانه ی چیست ؟

۳ رنگ : قرمز(نشانه ی اینکه وسایل نقلیه بایدپشت خط عابرپیاده توقف کنند و اجازه بدهند عابرین پیاده عبورکنند ب(زرد) به معنی احتیاط کامل برای ماشین ها و موتورسیکلت ها ایست پشت خط عابرپیاده و قبل از چهارراه است ، و وسایلی که از چهارراه عبور کرده اند فرصت داشته باشند به طرف دیگر برسند، ج) و سبز به معنی این است که وسایل نقلیه حق عبور دارند.

۷- چگونه باید از خیابان عبور کنیم ؟

بهبتر است در جاهایی از خیابان عبور کنیم که تابلو، محل عبور عابر پیاده و یا خط کشی دارد. برای عبور از خیابان باید ابتدا پشت جدول خیابان بایستیم و به سمت چپ نگاه کنیم، وقتی مطمئن شدیم که اتومبیلی نمی آید تا وسط خیابان رفته و روی خط وسط بایستیم، سپس به سمت راست نگتته کرده و اگر اتومبیل یا وسیله ی نقلیه ای نیامد با احتیاط به طرف دیگر خیابان برویم ۸- در خیابان های پر عرض و شلوغ شهرهای بزرگ بهترین راه عبور از خیابان چه راهی است ؟
عبور از روی پل عابر پیاده

۹- پلیس راهنمایی و رانندگی چه کمکی به مردم می کند؟

پلیس به همه ی مردم کمک می کند تا قوانین راهنمایی و رانندگی را رعایت کنند. به آن احترام بگذارند.

۱۰- برای تماس با پلیس با چه شماره ای باید تماس بگیریم ؟

۱۱۰

۱۱- اگر در خانه یا بیرون از خانه با مشکلی برخورد کردیم از چه کسی می توانیم کمک بگیریم ؟

از پلیس

