

# چرا فرهنگ و هنر در دوره ی صفویه شکوفاشد؟

## تشکیل حکومت صفویه

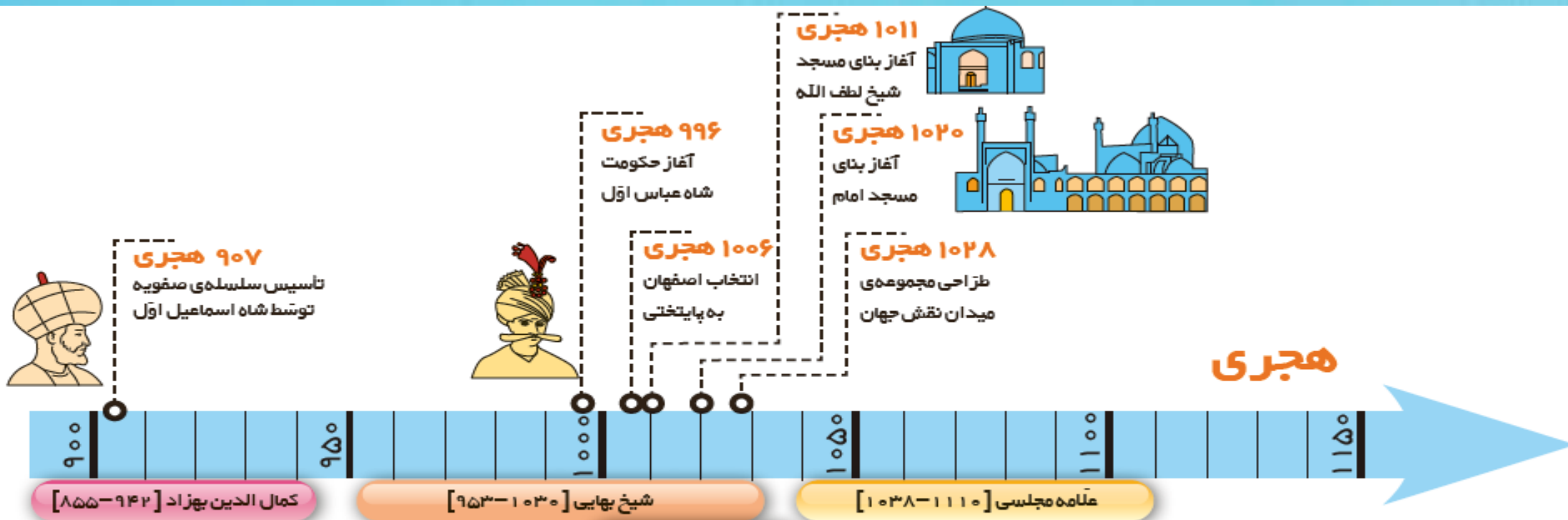
در اوایل قرن دهم هجری اوضاع ایران چگونه بود و چه اتفاقی در ایران افتاد؟



مشهورترین پادشاه صفوی که بود و کدام شهر را پایتخت کرد؟

مذهب در زمان صفویه چه بود؟

در اوایل قرن دهم هجری، اوضاع سیاسی و اجتماعی ایران نابسامان بود. حکومت قدرتمندی در کشور وجود نداشت و هر بخش آن در اختیار حکومتی بود. در چنین اوضاع آشفته‌ای شاه اسماعیل صفوی سلسله‌ای صفویه را تأسیس کرد. مشهورترین پادشاه صفوی شاه عباس اول است که اصفهان را به پایتختی انتخاب کرد. صفویان، مذهب شیعه را مذهب رسمی کشور اعلام کردند. آنها از عالمان دینی و مراسم مذهبی حمایت می‌کردند و به ساختن مساجد علاقه‌مند بودند.



## عصر شکوفایی دانش و معماری هنر ایران چه عصری بود؟

عصر صفویه، عصر شکوفایی دانش و معماری هنر در ایران است. بسیاری از دانشمندان، نویسندگان و هنرمندان در این دوره ظهور کردند.

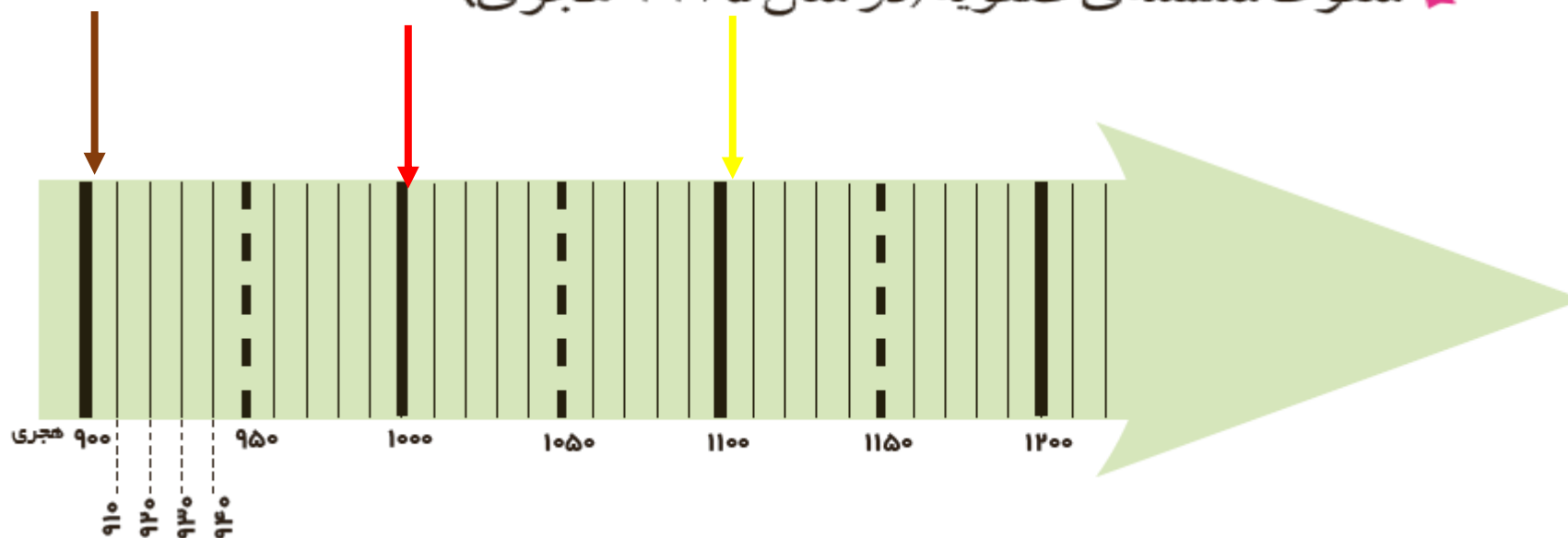
## تمرین

این موارد را به طور تقریبی با علامت ✕ روی خط زمان نشان دهید.

★ تأسیس سلسله‌ی صفویه (در سال ۹۰۷ هجری)

★ انتخاب اصفهان به پایتختی صفویه (در سال ۱۰۰۶ هجری)

★ سقوط سلسله‌ی صفویه (در سال ۱۱۳۵ هجری)





کاروانسرای شاه عباسی، سمنان

پارچه‌های زربفت و سنگ‌های قیمتی و خشکبار بود که هم از راه خشکی با کاروان‌ها و هم از راه دریا با کشتی به کشورهای دیگر فرستاده می‌شد. از این تجارت، ثروت و درآمد خوبی به دست می‌آمد.

## حکومت قدرتمند و یکپارچه

صفویان چگونه توانستند حکومت قدرتمند و یکپارچه بدست آورند؟  
صفویان توانستند مخالفان خود را در داخل کشور سرکوب کنند. آنها با دشمنان قدرتمند خود مانند عثمانی‌ها در غرب و ازبکان در شرق نیز جنگیدند و پیروزی‌هایی به دست آوردند.  
بدین ترتیب آنها حکومتی قدرتمند و یکپارچه به وجود آوردند.

## رونق تجارت

تجارت در دوره‌ی صفویه چگونه بود و چه کالاهایی و از چه راهی صادرات می‌شد؟  
در دوره‌ی صفویه، تجارت و داد و ستد رونق زیادی

پیدا کرد. کالاهای صادراتی مهم ایران در آن زمان، ابریشم و

## برقراری امنیت در راه‌ها و شهرها

### کاروانسرا چگونه جایی بود؟

حکومت صفویه، به ساختن راه‌ها و کاروانسراها اهمیت زیادی می‌داد. کاروانسراها محل استراحت و تأمین آذوقه‌ی مسافران و چهارپایانی بود که راه‌های طولانی را از شهری به شهری دیگر طی می‌کردند. صفویان امنیت را در راه‌ها و شهرها برقرار کردند و همین امنیت باعث می‌شد کاروان‌ها با آسودگی سفر کنند. در دوره‌ی صفویه برقراری امنیت چگونه بود؟

### حمایت از هنرمندان در دوره‌ی صفویه چگونه بود؟

حاکمان صفوی به‌ویژه شاه عباس از هنرمندان و صنعتگران و دانشمندان حمایت می‌کردند. آنها برای ساختن بناهای باشکوه، پول زیادی خرج می‌کردند.

#### چه کسانی در دوره‌ی صفویه مالیات پرداخت می‌کردند؟

شاهان صفوی مانند سایر شاهان ثروتمند بودند. آنها زمین‌های زیادی را در کشور به ملک شخصی خود درآورده بودند. درآمد حکومت و مخارج شاه و درباریان از راه مالیات‌هایی که از ولایات می‌گرفتند، تأمین می‌شد. کشاورزان، بازرگانان و صنعتگران و همه‌ی مردم مجبور بودند بخشی از درآمد خود را به مأموران حکومت بدهند.



## اصفهان در سفرنامه‌ها

در گذشته‌های دور، سفر از سرزمینی به سرزمین دیگر بسیار دشوار بود؛ چرا؟ اما در آن زمان گاهی افرادی پیدا می‌شدند که برای آشنایی با شهرهای دیگر و مردمان آنها یا به قصد زیارت یا تحصیل علوم دینی با همه‌ی رنج و مشقت، سفر می‌کردند و سفر آنها گاهی روزها، ماه‌ها یا سال‌ها طول می‌کشید.

گاهی نیز بعضی حکومت‌ها، افرادی را به سفرهای دور و دراز به کشورهای دیگر روانه می‌کردند تا اطلاعاتی از آن کشورها به دست بیاورند؛ چرا؟

بسیاری از این جهانگردان، دیده‌ها و شنیده‌ها و خاطرات خود را از سفرهایشان می‌نوشتند و گاهی با نقاشی نیز تصویر می‌کردند. به این نوشته‌ها «سفرنامه» می‌گویند.

در دوره‌های مختلف تاریخی، جهانگردان زیادی از اصفهان دیدن کرده، و در سفرنامه‌های خود درباره‌ی این شهر مطالبی نوشته‌اند.





## فعالیت ۲

به طور گروهی روی یک برگه‌ی کاغذ، نمودار علت و معلول را رسم کنید؛ سپس علت‌های رونق هنر و معماری را در دوره‌ی صفویه خلاصه در محل مناسب بنویسید.



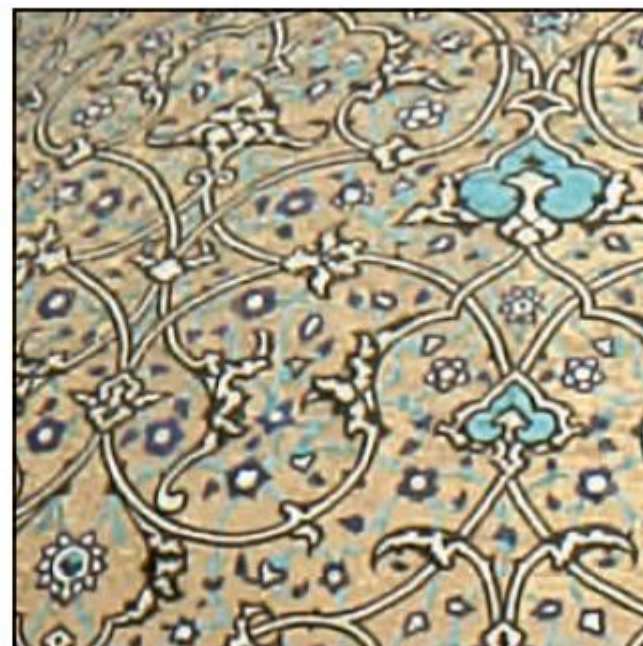
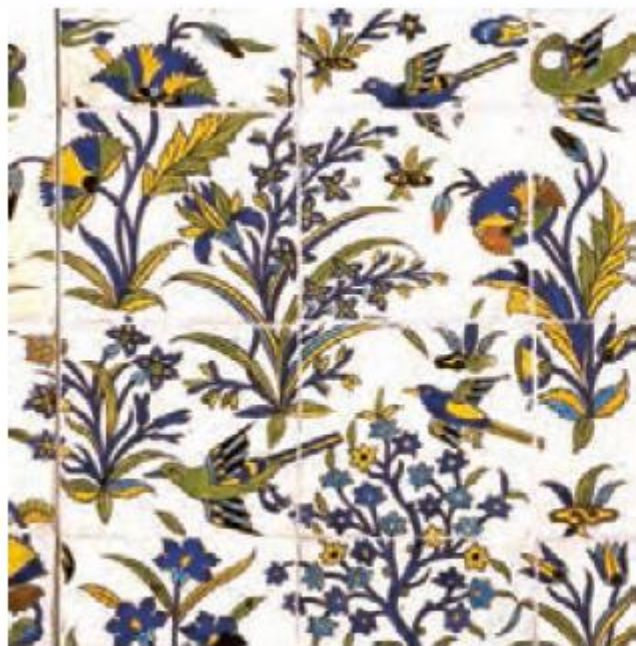
## فعالیت ۳

کاربرگه‌های ۱۵ و ۱۶ را کامل کنید.

پاسخ: 1- کاخ چهلستون در دوره شاه عباس اول ساخته شده است. چهلستون کلا 20 ستون دارد اما چون در مقابلش یک استخر بزرگ وجود دارد و تصویر 20 ستون درون آب میفتد جمع آنها به 40 میرسد و به آن چهلستون می گویند.



۱- کاخ چهلستون یکی از کاخ‌های صفویان در اصفهان است. سقف این تالار بر بیست ستون استوار شده است و جلوی آن یک استخر بزرگ وجود دارد. در تالار اصلی آن نقاشی‌های زیبایی به چشم می‌خورد. چرا با اینکه این کاخ بیست ستون دارد به آن چهلستون می‌گویند؟



۲- نقاشان روی گنبد  
مساجد و مینیاتورهای  
داخل کاخ‌ها، بیشتر چه  
نقش‌هایی کشیده‌اند؟

نقاشان بیشتر به نقاشی‌های طبیعی مثل گل و گلبرگ و درخت و ... پرداخته‌اند.



۳- شهر اصفهان پل‌های مشهوری دارد که در زمان صفویه ساخته شده است. پرس و جو کنید و نام آنها را بنویسید.  
اگر توانستید عکس یکی از پل‌ها را هم در این محل بچسبانید.

پل مارنان- پل چوبی- پل شهرستان- پل خواجه- پل سی و سی پل

این دو صفحه از دو سفرنامه برداشته شده است. آنها را بخوانید و مقایسه کنید. نکات مشترک و متفاوت آنها را بنویسید.



### ب

... زیبایی شهر اصفهان به خصوص در کاخ‌های باشکوه بی‌شمار، ساختمان‌های مجلل و فرح‌افزا، کاروان‌سراهای وسیع، بازارهای بسیار زیبا، جدول‌های آب و نهرها و خیابان‌هایی است که در دو طرف آراسته به درخت چنار است در صورتی که کوی و برزن‌های دیگر آن به‌طور کلی بسیار تنگ و ناهموار است.

این شهر دارای هشت دروازه است که هیچ‌گاه بسته نمی‌شود. اگرچه درها پوشیده از آهن است، همیشه خوب مواظبت و نگهداری می‌شود.



### الف

... کوچه‌های اصفهان همه تنگ و کج و معوج و اغلب تاریک است. تمام شهر اصفهان، گذشته از میدان بزرگ و چند بازار سرپوشیده، حالت یک‌ده را دارد. به شهر شبیه نیست.

چند سال است که شروع کرده‌اند به ساختن بناهای خوب ...

دیوار اطراف اصفهان از خاک است و چند برج بسیار بد دارد.

صفحه‌ی ۵۸۲

نکات مشترک  
 حالت ده دارد و شبیه  
 شهر نیست. دیوارها  
 از خاک است و چند برج و باریک است  
 بد دارد  
 ساختمان های  
 مجلل و کاخها  
 باشکو، درهای  
 آهنی



آیا می توانید بگویید کدام یک از این دو مسافر قبل از دیگری به ایران آمده است؟ الف یا ب؟

پایان درس

چرا فرهنگ و هنر در دوره ی صفویه شکوفاشد؟

بعضیام هستن که  
حتی اسه شوخم به آدم آرامش میدره  
آی ام از اونا

