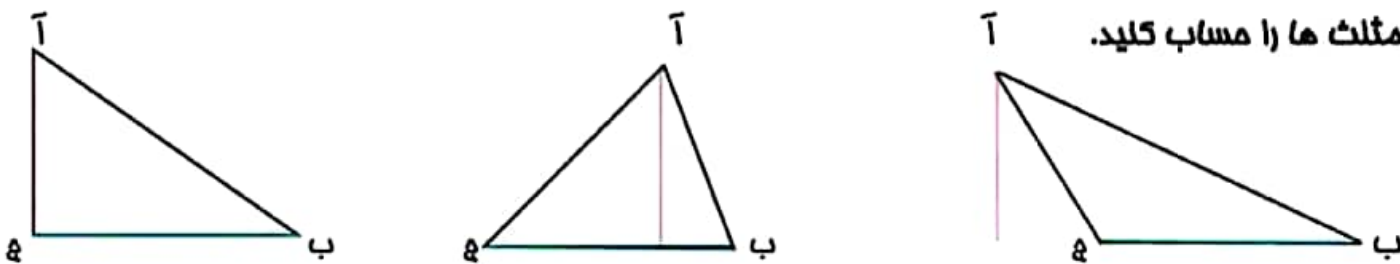


۴ - اختلاف دو زاویه ی متمم ۲۰ درجه است ؟ هر یک از آنها چند درجه است ؟

زاویه کوچکتر $۷۰ - ۲۰ = ۵۰$ زاویه بزرگتر $۳۵ + ۲۰ = ۵۵$

ه - به سوالات زیر پاسخ دهید .

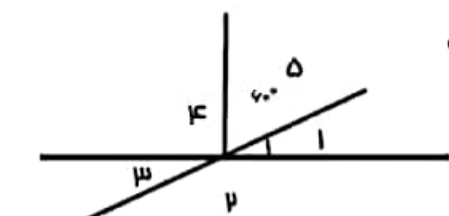
۱ - در هر یک از شکل های زیر حاصله ی راس (آ) تا ضلع (ب ه) و اندازه ی ضلع (ب ه) را تعیین کنید و مسامت مثلث ها را مساب کنید.



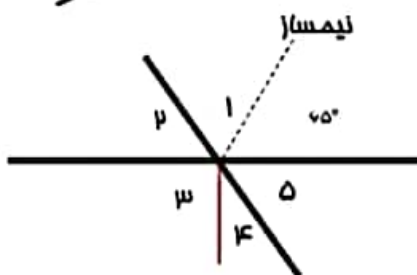
مساحت مثلث : (ارتفاع × قاعده) ÷ ۲ در همه ی مثلث ها ضلع ب ه قاعده است زیرا مقابل راس آ بوده و ارتفاع بر آن عمود می شود

سانتی متر مربع $۱۳/۱ = ۲ = (۲ × ۱۳/۱) ÷ ۲$ سانتی متر مربع $۳۳/۳ = ۲ = (۲/۲ × ۳۳) ÷ ۲$ سانتی متر مربع $۳۳/۵۲ = ۲ = (۲/۲ × ۳۳/۲) ÷ ۲$

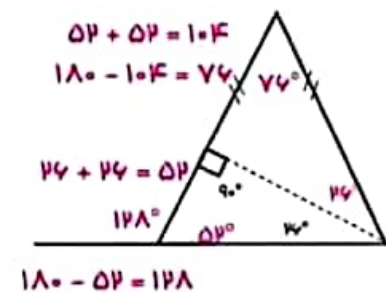
۲ - با توجه به اندازه های داده شده ، اندازه ی زاویه های قواسمه شده را به دست آورید.



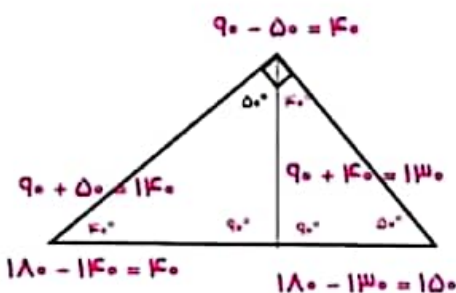
زاویه ۱ : ۳۰ درجه زاویه ۲ : ۵۰ درجه زاویه ۳ : ۳۰ درجه زاویه ۴ : ۹۰ درجه
 $۹۰ - ۶۰ = ۳۰$ $۱۸۰ - ۳۰ = ۱۵۰$ با زاویه ۱ متقابل به راس زاویه های متمم : ۵ و ۱۵۰ - ۳ و ۵
 زاویه های متمم : ۲ و ۳ - ۲ و ۳



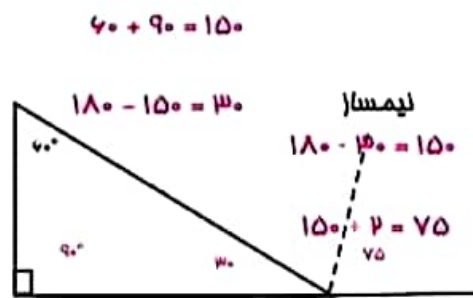
زاویه ۱ : ۶۵ درجه زاویه ۲ : ۵۰ درجه زاویه ۳ : ۹۰ درجه زاویه ۴ : ۴۰ درجه
 نیمساز و مساوی $۱۸۰ - ۱۳۰ = ۵۰$ $۱۳۰ - ۹۰ = ۴۰$
 زاویه های متمم : ۴ و ۵ - ۲ و ۴ زاویه های متقابل به راس : ۵ و ۲ زاویه های متمم : ۲ و ۳ - ۲ و ۳



$۵۲ + ۵۲ = ۱۰۴$
 $۱۸۰ - ۱۰۴ = ۷۶$
 $۷۶ + ۷۶ = ۱۵۲$
 $۱۸۰ - ۱۵۲ = ۲۸$



$۹۰ - ۵۰ = ۴۰$
 $۹۰ + ۵۰ = ۱۴۰$
 $۱۸۰ - ۱۴۰ = ۴۰$
 $۹۰ + ۴۰ = ۱۳۰$
 $۱۸۰ - ۱۳۰ = ۵۰$



$۶۰ + ۹۰ = ۱۵۰$
 $۱۸۰ - ۱۵۰ = ۳۰$
 $۱۸۰ - ۳۰ = ۱۵۰$
 $۱۵۰ + ۲ = ۱۵۲$
 $۱۵۲ - ۷۵ = ۷۷$

۳ - ۶۵ درصد یک دایره به شعاع ۱۰ چند درجه و مسامت آن مقدار است ؟

درجه $۲۳۴ = ۳۶۰ × ۰/۶۵$ مسامت $۲۰۴/۱ = ۳۱۴ × ۰/۶۵$ مسامت کل دایره $۳۱۴ = ۱۰ × ۱۰ × ۳/۱۴$

۴ - نسبت متمم به مکمل زاویه ای ۳ به ۸ است. این زاویه چند درجه است ؟

اختلاف متمم و مکمل یک زاویه ۹۰ درجه است.

متمم	۳	۵۴
مکمل	۸	۱۴۴
اختلاف	۵	۹۰

زاویه ۱	۴	۷۲
زاویه ۲	۶	۱۰۸
مجموع	۱۰	۱۸۰

۵- نسبت دو زاویه ی مکمل ۴ به ۶ است . اندازه ی هر کدام چند درجه است؟
 دو زاویه که مجموع آنها ۱۸۰ درجه باشد ، مکمل هستند.

۶- نسبت دو زاویه ی متمم ۲ به ۴ است . اندازه ی هر کدام چند درجه است؟
 دو زاویه که مجموع آنها ۹۰ درجه باشد ، متمم هستند.

زاویه ۱	۲	۳۰
زاویه ۲	۴	۶۰
مجموع	۶	۹۰