

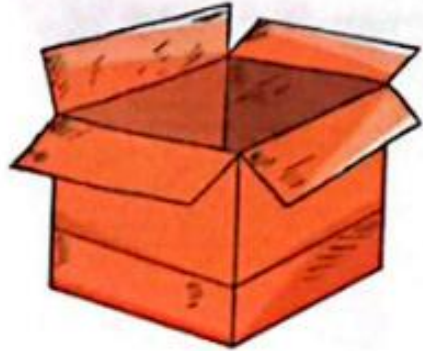
حرف ج

A+



ریاضی

در یک کارتون به ابعاد ۷۰ و ۸۰ و ۱۲۰ سانتی‌متر، چند جعبه به ابعاد ۲۰ و ۱۰ و ۳۰ را می‌توان جای داد؟



$$۱۲۰ \times ۷۰ \times ۸۰ = ۶۷۲۰۰۰ \text{ : حجم کارتون}$$

$$۳۰ \times ۲۰ \times ۱۰ = ۶۰۰۰ \text{ : حجم جعبه}$$

$$۶۷۲۰۰۰ \div ۶۰۰۰ = ۱۱۲$$

۱۱۲ جعبه می‌توان جای داد.



در هر مورد دور کلمه‌ی درست خط بکشید.



الف) برای اندازه‌گیری مساحت اتاق از واحد **متر مربع** استفاده می‌شود. (متر - مترمربع - مترمکعب)

ب) برای اندازه‌گیری گنجایش یک منبع از واحد **مترمکعب** استفاده می‌شود. (مترمربع - مترمکعب - متر)



مجموع یال‌های یک مکعب ۶۰ سانتی‌متر است. حجم این مکعب چند سانتی‌متر مکعب است؟

۲۲۵ (۴)

۱۵۰ (۳)

۱۲۵ (۲)

۶۰ (۱)

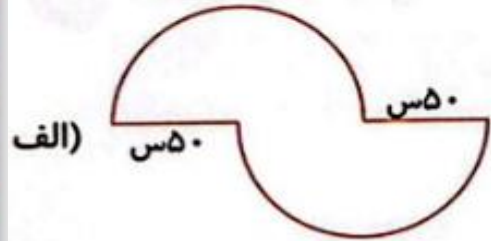
$$۶۰ \div ۱۲ = ۵$$

$$۵ \times ۵ \times ۵ = ۱۲۵$$



۴ محیط شکل‌های زیر را به دست آورید.

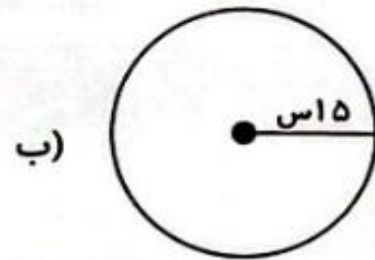
محیط دایره = $\pi \times$ قطر



$$۵۰ \times ۲ = ۱۰۰$$

$$۱۰۰ \times ۳/۱۴ = ۳۱۴$$

$$۳۱۴ + ۵۰ + ۵۰ = ۴۱۴$$



$$۱۵ \times ۲ = ۳۰$$

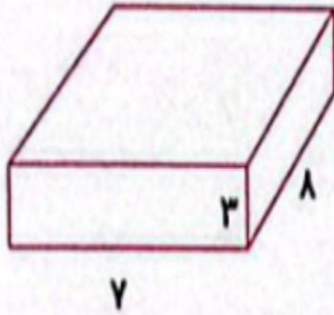
$$۳۰ \times ۳/۱۴ = ۹۴/۲$$



حجم = ارتفاع × عرض × طول

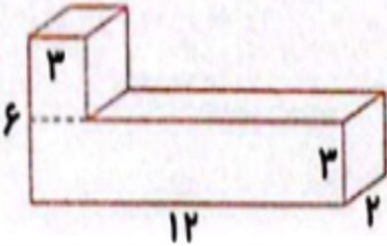
حجم هریک از شکل‌های زیر را به دست آورید.

الف)



$$7 \times 8 \times 3 = 168$$

ب)



$$3 \times 2 \times 3 = 18$$

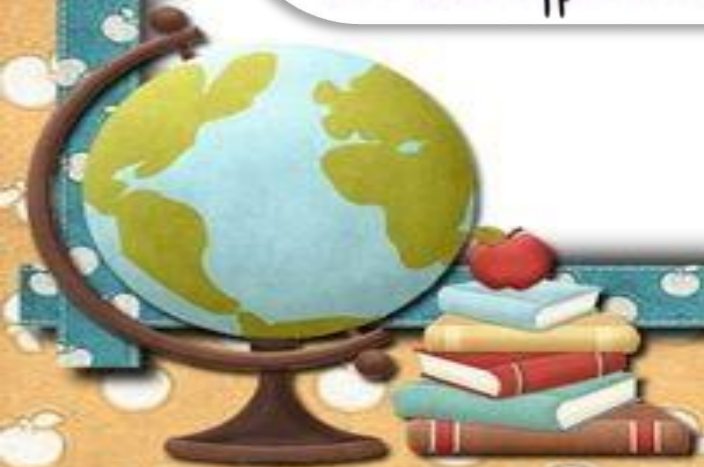
حجم مکعب بالایی

$$12 \times 2 \times 3 = 72$$

حجم مکعب پایینی

$$18 + 72 = 90$$

حجم کل شکل



ظرفی به شکل مستطیل داریم که طول و عرض آن ۱۰ و ۵ است و تا ارتفاع ۴۰ سانتی متری آن پر از آب است. اگر جسمی را درون ظرف بیندازیم آب تا ارتفاع ۵۲ سانتی متر بالا می آید. حجم جسمی که در آب انداختیم چند سانتی متر مکعب بوده است؟

حجم = ارتفاع × عرض × طول

$$۲۰۰۰ = ۱۰ \times ۵ \times ۴۰ : \text{حجم ظرف}$$

$$۲۶۰۰ = ۱۰ \times ۵ \times ۵۲ : \text{حجم ظرف} + \text{جسم}$$

$$۶۰۰ = ۲۶۰۰ - ۲۰۰۰ : \text{حجم جسم}$$



علوم

گزینه صحیح را انتخاب کنید.



الف) کدام عامل سبب از بین رفتن خاک سطحی نمی شود؟

۱) شخم زدن نامناسب ۲) آبیاری نامناسب ۳) از بین رفتن پوشش گیاهی ۴) کشت متناوب



ب) هوازدگی سنگ و تشکیل خاک در کدام استان بیش تر است؟

۱) مازندران ۲) تهران ۳) یزد ۴) شیراز

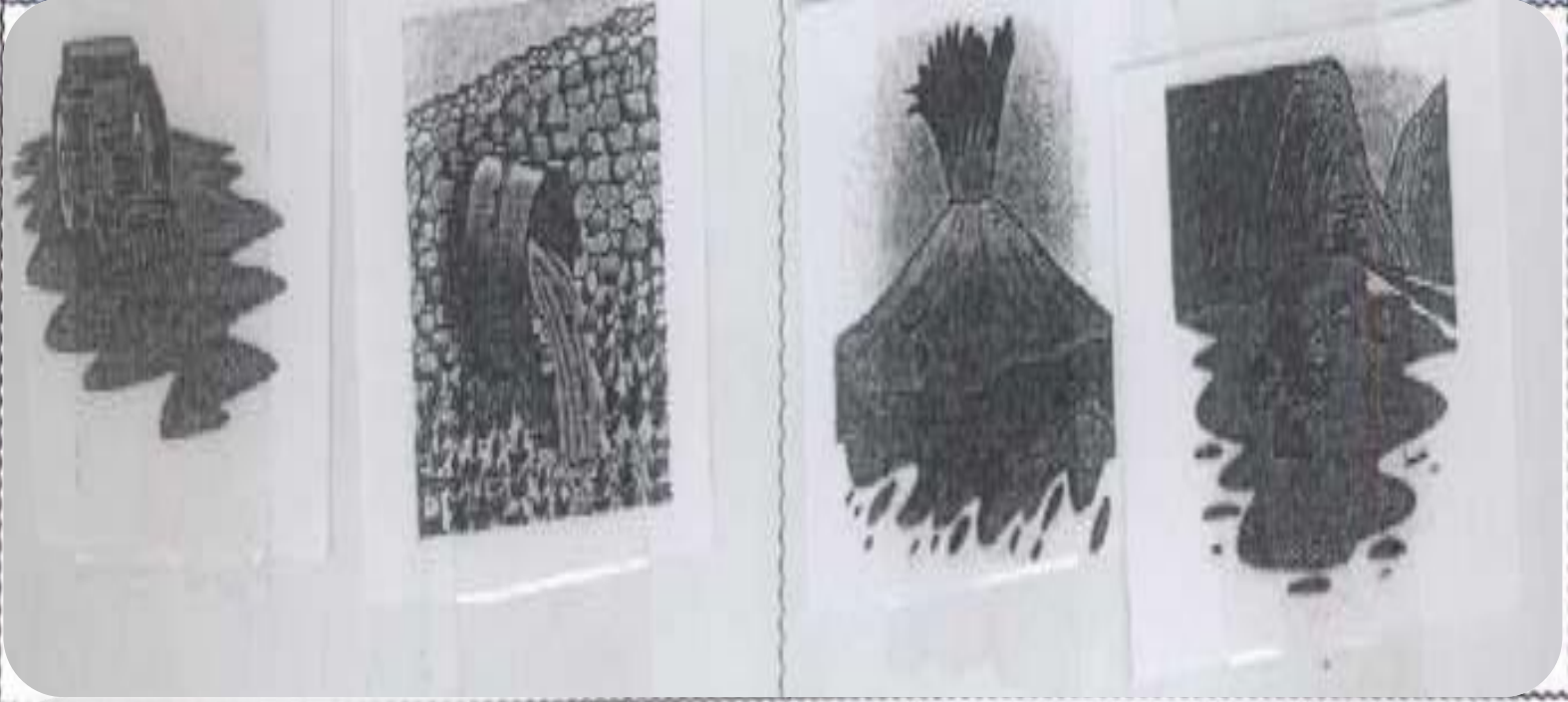


برچسب عوامل طبیعی و انسانی فرسایش را در جدول زیر بچسبانید.



انسانی

طبیعی



۳ جملات درست را با و نادرست را با مشخص کنید.

الف) باد، مقداری از خاک را با خود جابه‌جا می‌کند.

ب) سیل از عوامل فرسایش خاک است.

۴ در چه زمینی هنگام بارندگی، احتمال جاری شدن سیل بیش‌تر است؟

مناطقى که پوشش گیاهی مناسبی ندارند، زمین‌هایی که در مسیر شیب شخم زده شده‌اند، زمینی که خاک آن نفوذپذیری کمی داشته باشد.



فارسی

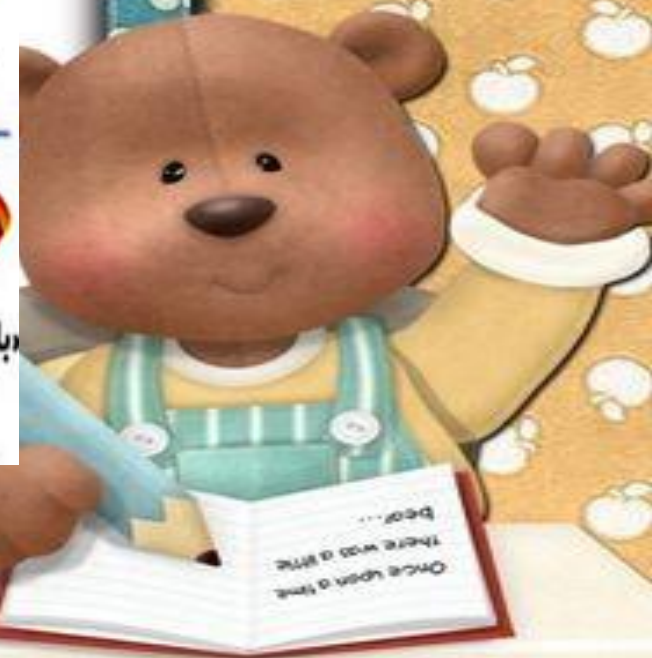
۱ شخصیت‌های داستان به چند دسته تقسیم می‌شوند؟ نام ببرید.

دو دسته، شخصیت‌های اصلی شخصیت‌های فرعی

۲ معنی عبارت زیر را بنویسید.

بباری چند، غوطه خورد؛ جامه‌اش گرفتند و سوی کشتی آوردند.

چند باری درون آب فرو رفت و بالا آمد؛ لباسش را گرفتند و او را به داخل کشتی آوردند.



نسبت حکمت با حکیم، مانند کلمه‌های کدام گزینه است؟



۱) سلامت و سلام



۲) ملاطفت و مهربانی

۳) مکان و دکان

۴) لطف و کرم

معنای هر جمله را بنویسید.



الف) حکیمی در آن کشتی بود، ملک را گفت: «اگر فرمان دهی، من او را به طریقی، خاموش گردانم، فرد دانایی در آن کشتی بود، به پادشاه گفت: ((اگر اجازه بدهی، من او را به شیوه‌ای ساکت می‌کنم.))

ب) ملک را پسندیده آمد، گفت: «در این، چه حکمت بود؟» پادشاه خوشش آمد، گفت: ((در این کاری که انجام دادی، چه نکته‌ای وجود داشت؟))



مطالعات اجتماعی

نام هر تصویر را بنویسید.



مناره‌ی دوره‌ی
غزنویان



برج طغرل
در شهری



مسجد جامع
رشتخوار

A+



شخصیت‌های زیر را معرفی کنید.



سلطان محمد خوارزمشاه

سلطان محمود غزنوی

سلطان ملکشاه سلجوقی



مهم‌ترین سلطان
خوارزمشاهیان

مشهورترین
فرمانروای غزنوی

در زمان او، قلمرو
سلجوقیان گسترش یافت.

جدول زیر را کامل کنید.



ابوالقاسم فردوسی

خواجه نظام‌الملک توسی

هر دو از افراد سرشناس حکومت ترک‌تبارها بودند.

فردوسی در دوره‌ی غزنویان، ولی خواجه نظام‌الملک توسی در دوره‌ی سلجوقیان بود.

شبهات‌ها

تفاوت‌ها



۴ به سوالات زیر پاسخ کوتاه دهید.

الف) در زمان سلطان ملکشاه سلجوقی، قلمرو سلجوقیان تا کجا گسترش یافت؟

اصفهان

ب) پایتخت سلطان ملکشاه کدام شهر بود؟

از شرق تا ماوراءالنهر و از غرب تا دریای مدیترانه



هدیه‌های آسمان - قرآن

کامل کنید.

الف) انقلاب اسلامی ایران در روز **۲۲ بهمن** سال **۱۳۵۷** پیروز شد.
ب) قهرمانان **شهید انقلاب** بهترین یاران امام خمینی (ره) هستند.

پاسخ دهید.

الف) چند نفر از شهدای بزرگ انقلاب را نام ببرید. **شهید باهنر، شهید بهشتی، شهید مفتاح و ...**
ب) چرا مردم در روز ۲۲ بهمن به راهپیمایی می‌روند؟ **به دلخواه دانش آموز**



کامل کنید.



يَهْدِي اللهُ لِنُورِهِ مَنْ يَشَاءُ،

هدایت می کند خدا به نورش کسی را که می خواهد،





باد گرافتن هیچ دسی **فنت**
نیست، فقط بعضی وقتا باید
یکم بیش نر **نلاش** کنی.

