

درس نوزدهم



«وزیران کردان، شهرهای آباد»

آموختنی‌ها

- ۱ نحوه‌ی ورود ترکان به ایران
- ۲ چگونگی تشکیل سلسله‌های ترک از قبیل غزنویان، سلجوقیان و خوارزمشاهیان
- ۳ چگونگی رونق دانش، هنر و معماری



تمرین



موارد مرتبط را به یکدیگر وصل کنید.

۱

غزنویان

خوارزمشاهیان

سلجوقیان

در این دوره مدارس نظامیه ساخته شدند.

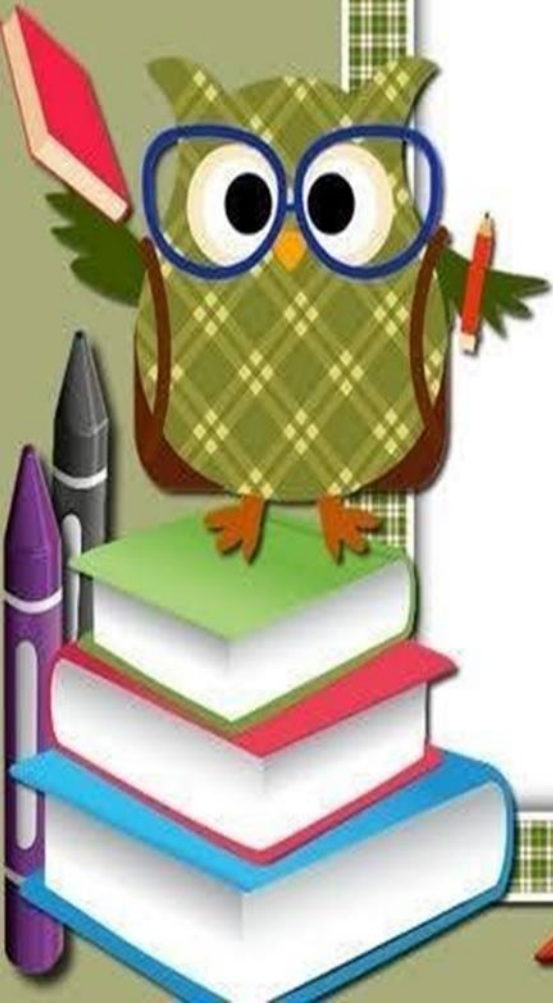
فردوسی از شاعران این دوره بود.

در این دوره کشور با مغولها همسایه شد.

آنان اولین سلسله‌ی ترکان در ایران بودند.


این سلسله، حکومت سلجوقیان را از بین برد.


مؤسس این سلسله طغرل بود.



۲ درستی  و نادرستی  هر عبارت را مشخص کنید.

الف: ترکان مردمی بودند که در نواحی شمال شرقی ایران زندگی می‌کردند. 

ب: کاروان‌سرای رباط قره عشق، در خراسان جنوبی قرار دارد.  در خراسان شمالی قرار دارد.

پ: یکی از کارهای مهم سلطان محمود، لشکرکشی به چین بود.  او به هند لشکرکشی کرد.

۳ جاهای خالی را با کلمات مناسب کامل کنید.

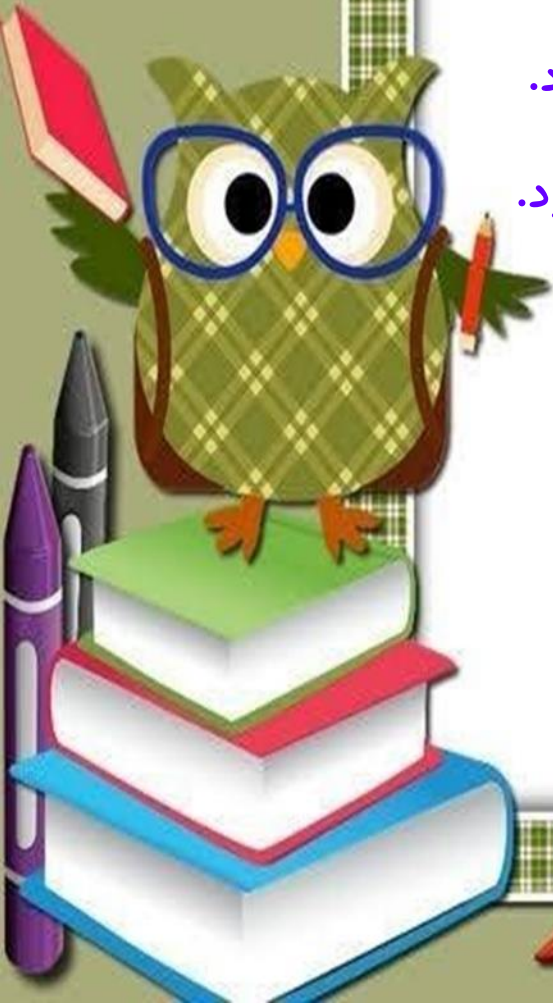
الف: پایتخت سلطان ملکشاه، شهر **اصفهان** بود.

سلطان محمود غزنوی

ب: مشهورترین فرمانروای غزنوی، بود.

پ: **خواجه نظام** از وزیران مشهور سلجوقیان بود.

الملک توسی



۴

با انتخاب گزینه‌ی مناسب به پرسش‌های داده شده پاسخ دهید.

الف: برج طغرل، در شهر ری مربوط به آثار کدام سلسله است؟

- ۱) غزنویان ۲) سلجوقیان ✓ ۳) خوارزمشاهیان ۴) سامانیان

ب: در دوره‌ی حکومت ترک تبار چه شغل‌هایی در شهرهای بزرگ ایران رواج داشت؟

- ۱) کشاورزی - دامداری - بافندگی و تجارت ۲) سفالگری - آهنگری - بافندگی و تجارت ✓
 ۳) کشاورزی - دامداری - سفالگری و تجارت ۴) دامپروری - سفالگری - بافندگی و تجارت

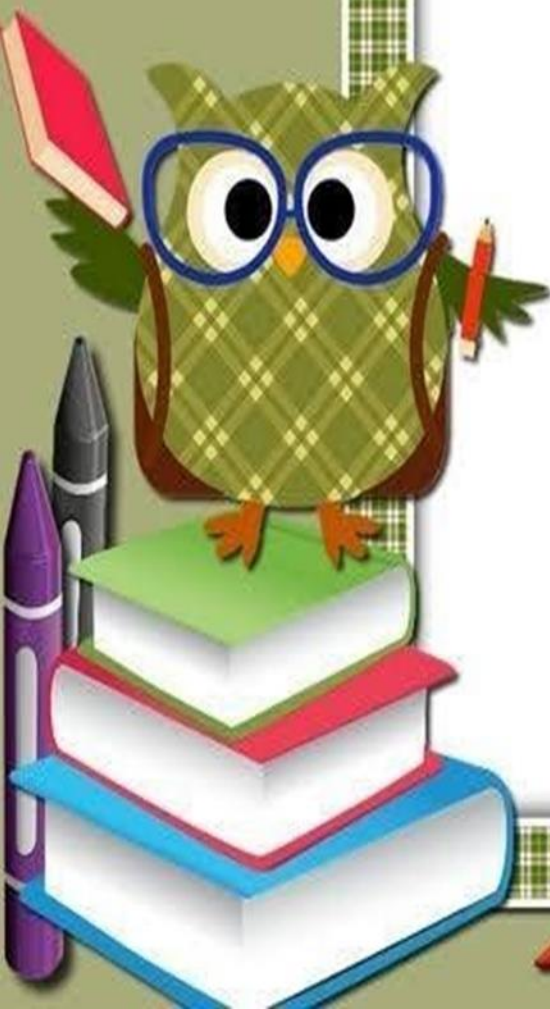
پ: دوره‌ی حکومت کدام سلسله ترک تبار طولانی بود؟

- ۱) غزنویان ✓ ۲) سلجوقیان ۳) خوارزمشاهیان ۴) آل بویه

۵

علاوه بر مدارس نظامیه، چه چیزهای دیگری در دوره‌ی سلجوقیان ساخته شد؟

مساجد، برج‌ها، مناره‌ها و کاوان سراهای با شکوه



۶ در زمان سلطان ملکشاه سلجوقی قلمروی ایران تا کجا گسترش یافت؟

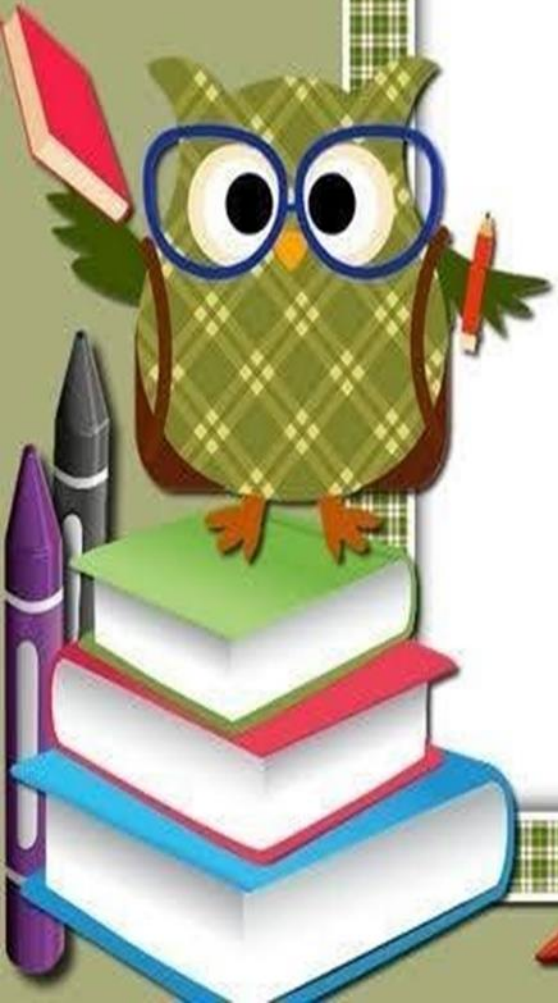
در زمان سلطان ملکشاه سلجوقی قلمرو سلجوقیان از شرق تا ماوراءالنهر و از غرب تا دریای مدیترانه گسترش یافت.

۷ حاکمان ترک تبار به چه دلیل وزیران ایرانی را برای اداره‌ی کشور انتخاب می‌کردند؟

حاکمان ترک تبار از اقوام بیابان گرد بودند، از کشورداری اطلاعات

چندانی نداشتند. آنها می‌دانستند برای اداره‌ی سرزمین پهناور و

پرجمعیت ایران، باید از افرادی آشنا با کشورداری استفاده کنند.



فعالیت عملکردی



جدول زیر را با دقت کامل کنید.

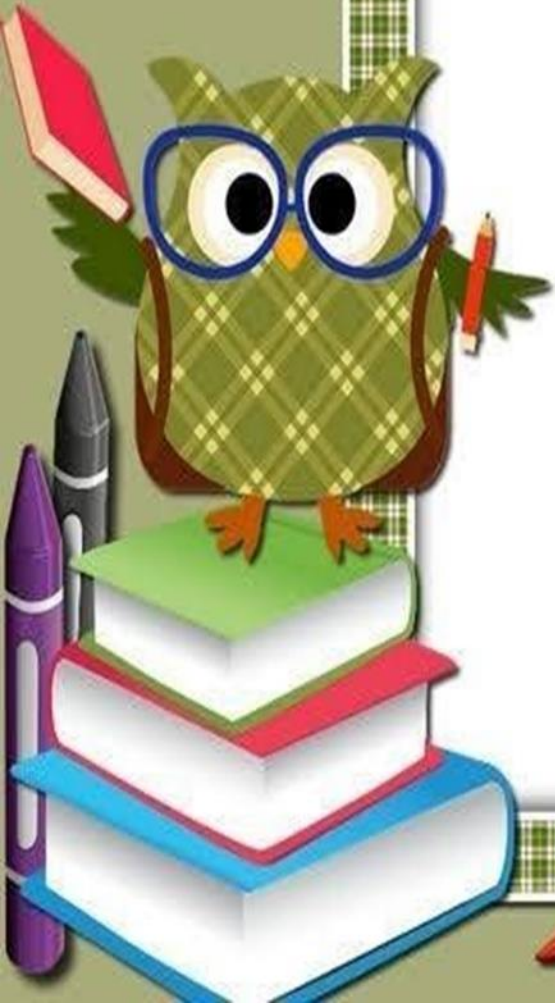
۱

پایتخت	مهم‌ترین کشور همسایه	مهمترین فرمانروا	نام سلسله
گرگانج	هند	سلطان محمود	غزنویان
غزنین	هند	سلطان محمد	سلجوقیان
اصفهان	مغول‌ها	سلطان محمد	خوارزمشاهیان

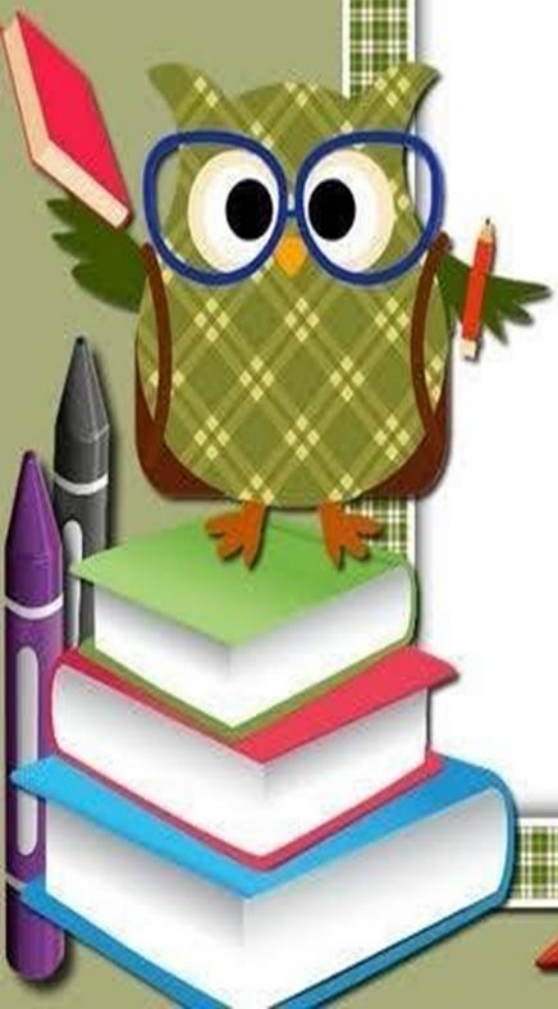
۲ اگر تاریخ به عقب بازمی‌گشت، دوست داشتید در زمان کدام یک از حکومت‌های ترکان زندگی می‌کردید؟ چرا؟

.....

.....



من موفق می شوم...
نه فوراً...
اما قطعاً...







درسی بیست



«کشور گشایان بی رحم»

آموختنی‌ها

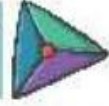


۱ چگونگی تشکیل حکومت مغولان

۲ چگونگی حمله‌ی هلاکو و تیمور به ایران



تمرین



موارد مرتبط را به یکدیگر وصل کنید.

۱

هلاکوخان



تیمور



ایلخانان



سلطان محمد



هلاکوخان این حکومت را تأسیس کرد.

در زمان حکومت این پادشاه، چنگیزخان حاکم مغولستان شد.

حکومت‌های محلی ایران در پی حمله‌ی این فرد به ایران از بین رفتند.



۲ درستی و نادرستی هر عبارت را مشخص کنید.

الف: مغولها بسیاری از کتابخانه‌ها را سوزاندند و آثار هنری را از بین بردند.

زمان خوارزمشاهیان

ب: در زمان غزنویان سرزمینی به نام مغولستان در شرق ایران و شمال چین وجود داشت.

پ: پس از مرگ چنگیزخان، فرزندان او تصمیم گرفتند ایران را آباد کنند.
آنها تصمیم به حمله ی مجدد گرفتند.

۳ جاهای خالی را با کلمات مناسب کامل کنید.

الف: پس از ... ۴۰۰ سال از حمله ی چنگیز، هلاکوخان به ایران حمله کرد.

ب: حاکم شهر ... اترار ...، غایرخان نام داشت.

پ: هلاکوخان پس از فتح ایران ... مراغه ... را پایتخت خود قرار داد.



۴ تیمور که بود و چه کرد؟

فرمانده ی بیرحم مغول بود که توانست به تدریج بر ماوراءالنهر حکومت کند. او ادعا می کرد که از بستگان چنگیز است.

۵ حمله ی مغول به ایران چه تأثیری بر زندگی مردم داشت؟

- * بسیاری از مردم را به قتل رسیدند .
- * اموال مردم غارت شد.
- * بسیاری از کتابخانه ها و آثار هنری از بین رفتند.

۶ حکومت ایلخانان چگونه تأسیس شد؟

.. هلاکوخان آخرین خلیفه ی عباسی را به قتل رساند و حکومت عباسیان را برانداخت. سپاهیان هلاکوخان به هر کجا که وارد می شدند، همه چیز را خراب می کردند. در نتیجه بسیاری از شهرهای ایران ویران شد. پس از فتح ایران مراغه را پایتخت خود کرد و حکومت ایلخان را تأسیس کرد.

۷ چرا چنگیزخان به ایران حمله کرد؟

تعدادی بازرگان برای تجارت به ایران آمدند. حاکم شهر اترار، غایر خان آنها را به جرم جاسوسی دستگیر کرد، کشت و اموال آنها را تصاحب کرد. چنگیزخان دستور داد سلطان محمد، حاکم شهر را به او تحویل دهند. اما سلطان محمد خودداری کرد. به همین دلیل چنگیزخان به ایران حمله کرد.





معلمین باش تلاش های امروزت در آینده بهت
نتایج خواهد داد که ارزشش روداره...





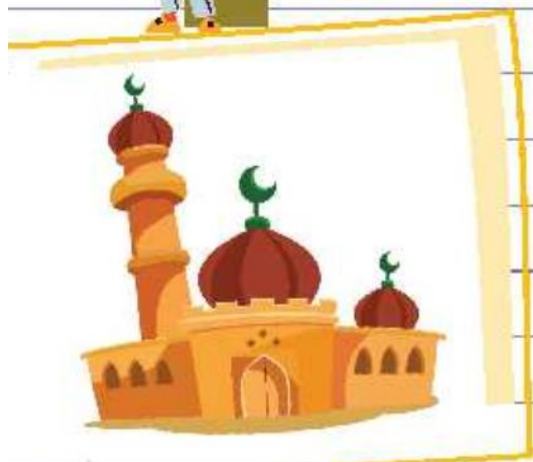


درس بیست و یکم



«بازسازی ویرانه‌ها»

آموختنی‌ها



۱. نمایش اتفاقات زمان چنگیز، هلاکو و تیمور روی خط زمان

۲. بررسی ویژگی‌های وزیران ایرانی

۳. چگونگی رونق معماری و هنر ایران



تمرین



۱ موارد مرتبط را به یکدیگر وصل کنید.





۲ درستى و نادرستى هر عبارت را مشخص کنید.

الف: آرامگاه عطار در شیراز قرار دارد. در نیشابور قرار دارد.

ب: شاهرخ پسر تیمور همانند پدرش مردی نیکوکار بود. شاهرخ پسر تیمور برخلاف پدرش نیکوکار بود.

۳ جاهای خالی را با کلمات مناسب کامل کنید.

الف: به همت خواجه نصیرالدین توسی، رصدخانهی مراغه تأسیس شد.

ب: مسجد گوهرشاد در مشهد از بناهایی است که به همت همسر شاهرخ ساخته شد.

ایلخان

پ: خواجه رشیدالدین فضل الله همدانی از وزیران دانشمند دوره‌ی بود.

ت: خواجه نصیرالدین توسی از مشاوران هلاکوخان بود.



۴ با انتخاب گزینه‌ی مناسب به پرسش‌های داده شده پاسخ دهید.

الف: آرامگاه کدامیک از شاعران در نیشابور است؟

۱) حافظ

عطار ✓

۳) مولوی

۴) سعدی

ب: مثنوی معنوی اثر کدام شاعر دوره‌ی مغول است؟

۱) حافظ

۲) سعدی

۳) عطار

۱) مولوی ✓

۵ وزیران ایرانی در زمان مغولان چه وظایفی برعهده داشتند؟

سعی می کردند مغول ها را راهنمایی و هدایت کنند و راه و رسم کشورداری را به آنها بیاموزند.



۶ جانشینان چنگیز، هلاکو و تیمور چگونه مسلمان شدند؟

آنها پس از آشنایی با مردم ایران تحت تاثیر عقاید و آداب و رسوم ایرانیان قرار گرفتند. به تدریج به دین اسلام روی آوردند و مسلمان شدند.

۷ شاهرخ که بود و چه کرد؟

پسر تیمور بود که برخلاف پدرش مردی نیکوکار بود. سعی می کرد هر جایی که پدرش ویران کرده آباد کند. دستور داد مدارس و کتابخانه های زیادی در ایران بسازند.

۸ نام همسر شاهرخ چه بود و چه کرد؟

گوهر شاد، مسجد گوهر شاد به همت او ساخته شد.

فعالیت عملکردی



جدول زیر را کامل کنید.

اشخاص دوره‌ی مغولی - تیموری	اقدامات و یا آثار
خواجه رشیدالدین فضل الله همدانی	چاپ چندین کتاب علمی، ساخت مسجد مدرسه و دبیرستان
خواجه نصیرالدین توسی	تأسیس رصدخانه‌ی مراغه
شاهرخ	ساخت مدارس و کتابخانه
گوهرشاد	ساخت مسجد گوهرشاد
مولوی	کتاب مثنوی معنوی
حافظ	دیوان حافظ
سعدی	کتاب گلستان



جدول زیر را کامل کنید.

اشخاص دوره‌ی مغولی - تیموری	اقدامات و یا آثار
خواجه رشیدالدین فضل الله همدانی	چاپ چندین کتاب علمی، ساخت مسجد مدرسه و دبیرستان
خواجه نصیرالدین توسی	تأسیس رصدخانه‌ی مراغه
شاهرخ	ساخت مدارس و کتابخانه
گوهرشاد	ساخت مسجد گوهرشاد
مولوی	کتاب مثنوی معنوی
حافظ	دیوان حافظ
سعدی	کتاب گلستان

ج) فعالیت عملگر دی



معلمین باش تلاش های امروزت در آینده بهت
نتایج خواهد داد که ارزشش روداره...

