

به تصویرها نگاه کنید و حدس بزنید که این وسایل چیستند؟ ایرانیان باستان از هر کدام از این وسایل چه استفاده‌ای می‌کرده‌اند؟



دستبند یا بازوبند



...گردنبند...

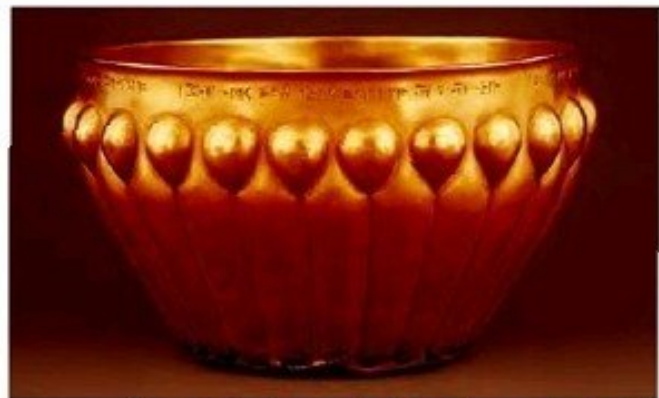


گوشواره

برای تزئین استفاده می‌کردند.



لوح سنگی یا سکه



ظرف فلزی برای نگهداری مواد غذایی و آب



سکه برای خرید و فروش

۱- با توجه به جهت‌های اصلی و فرعی، جهت هر کدام از تصویرهای زیر را بنویسید.



(شمال)	خانه
(.....) شمال غرب	مسجد
(.....) مغرب	هوایما
(.....) جنوب غرب	جاذه
(.....) جنوب	مدرسه
(.....) جنوب شرق	کوه‌ها
(.....) مشرق یا شرق	درختان
(.....) شمال شرق	فیل

۲- با توجه به شکل زیر، جاهای خالی را پر کنید.

- کشتی در جنوب گُل قرار دارد.
- بادبادک در شمال قرار دارد.
- ساعت در جنوب قرار دارد.
- کتاب در غرب قرار دارد.
- توپ شمال قرار دارد.
- پروانه در جنوب قرار دارد.
- در خانه‌های خالی، دو تصویر به دلخواه نقاشی کنید. سپس، جهت آنها را در جمله‌هایی مانند جمله‌های زیر بنویسید.
- پستاره در شمال قرار دارد.
- ماه در جنوب شرقی قرار دارد.



کاربرگی

نقشه‌ی استان‌های ایران

شماره‌ی ۶

- ۱- روی نقشه، استان محل زندگی‌تان را با رنگ قرمز نشان دهید.
- ۲- استان‌های همسایه‌ی استان خود را با رنگ زرد مشخص کنید.
- ۳- دریا‌های نقشه را با مداد آبی رنگ کنید.
- ۴- الف) نام دریا‌هایی را که نوشته نشده است، بنویسید. ب) آیا استان محل زندگی شما در کنار دریا واقع شده است؟ **خیر**

