

# درس دوازدهم



## سفری به تخت جمشید (۱)

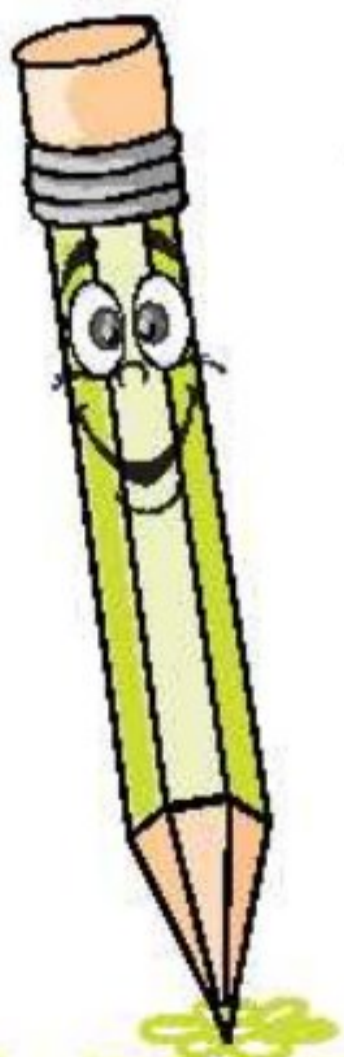
اهداف:

۱ چگونگی به وجود آمدن حکومت هخامنشی

۲ ویژگی‌های معماری تخت جمشید

۳ اقدامات مهم داریوش هخامنشی

۴ مقایسه‌ی قلمروی هخامنشیان با قلمروی ایران امروز





## در ستاره

۸۲

یکی از شهرهای باستانی ایران، شهر شیراز می‌باشد که در استان فارس قرار دارد که آثار مهم پاسارگاد و تخت جمشید در نزدیک این شهر دیده می‌شود.

پاسارگاد



پاسارگاد در حدود ۱۳۰ کیلومتری شیراز است که آرامگاه کوروش در آن جا قرار دارد. «همان‌طور که می‌دانیم پارس‌ها یکی از سه گروه آریایی‌ها بودند که در جنوب شرقی ایران در استان فارس کنونی ساکن شدند. مردی از قوم پارس به نام کوروش رهبری آن‌ها را به عهده گرفت و پس از جنگ‌های فراوان با مادها آن‌ها را شکست داد و سپس حکومت هخامنشیان را به وجود آورد.

در پاسارگاد آثار تاریخی دیگری نیز غیر از آرامگاه کوروش وجود دارد؛ مانند: باغ پادشاهی، کاخ اختصاصی و آرامگاه پادشاهان دیگر هخامنشی،

## نکته

این مجموعه پنجمین اثر ثبت شده در فهرست آثار میراث جهانی در ایران است.

تخت جمشید



تخت جمشید یا پارسه نام یکی از شهرهای باستانی ایران است که سالیان سال پایتخت هخامنشیان بوده است.





در این مکان کاخ‌های وسیعی قرار داشته است که باقی‌مانده‌ی تالارهای پذیرایی آن‌ها را هنوز می‌توانید ببینید. پلکان اصلی تخت جمشید در هر طرف ۱۱۱ پله دارد و ستون‌های سنگی آن بیش از ده متر ارتفاع دارند و از شگفتی‌های معماری جهان هستند.



این بنا در ۲۵۰۰ سال پیش به فرمان داریوش اول یکی از پادشاهان هخامنشی ساخته شد و ساختن آن سال‌ها طول کشید. در ساختن این بنا صدها نفر از اقوام و ملیت‌های مختلف که در قلمرو هخامنشیان زندگی می‌کردند، شرکت داشتند. آن‌ها برای کار دستمزد می‌گرفتند و معماری اصلی بنا را اقوام پارسی انجام داده‌اند.

مجموعه‌ی تخت جمشید که شامل هفت کاخ می‌باشد، تماماً از سنگ ساخته شده است. کارگران سنگ‌ها را از کوه‌های دور و نزدیک می‌بریدند و با گاری به این محل می‌آوردند. بعد هم آن‌ها را با قرقره و طناب بالا می‌کشیدند. آن‌ها سنگ‌ها را تراشیده و نقش‌های زیبایی روی آن کنده‌اند.

تخت جمشید محل برگزاری جشن‌های هخامنشیان به خصوص جشن نوروز بوده است. داریوش از شاهان مهم هخامنشی است. در زمان او ایران وسعت بسیار زیادی پیدا کرد و اداره‌ی این کشور پهناور کار ساده‌ای نبود. برای همین داریوش دستور داد که کشور را به بخش‌هایی تقسیم کنند، بعد هم برای هر بخش یک شهردان انتخاب کرد. مثل امروز که کشور ما چندین استان دارد.





یکی از کارهای مهم دیگر داریوش اول، ساختن راهها بود. به دستور او در سرزمین پهلور ایران راههای زیادی ساختند. راهها مهم‌ترین وسیله‌ی ارتباط میان شهرها و روستاها و پایتخت بود. مهم‌ترین و طولانی‌ترین این راهها، راه شاهی نام داشت که تخت جمشید و پاسارگاد را به شوش و سارد وصل می‌کرد.

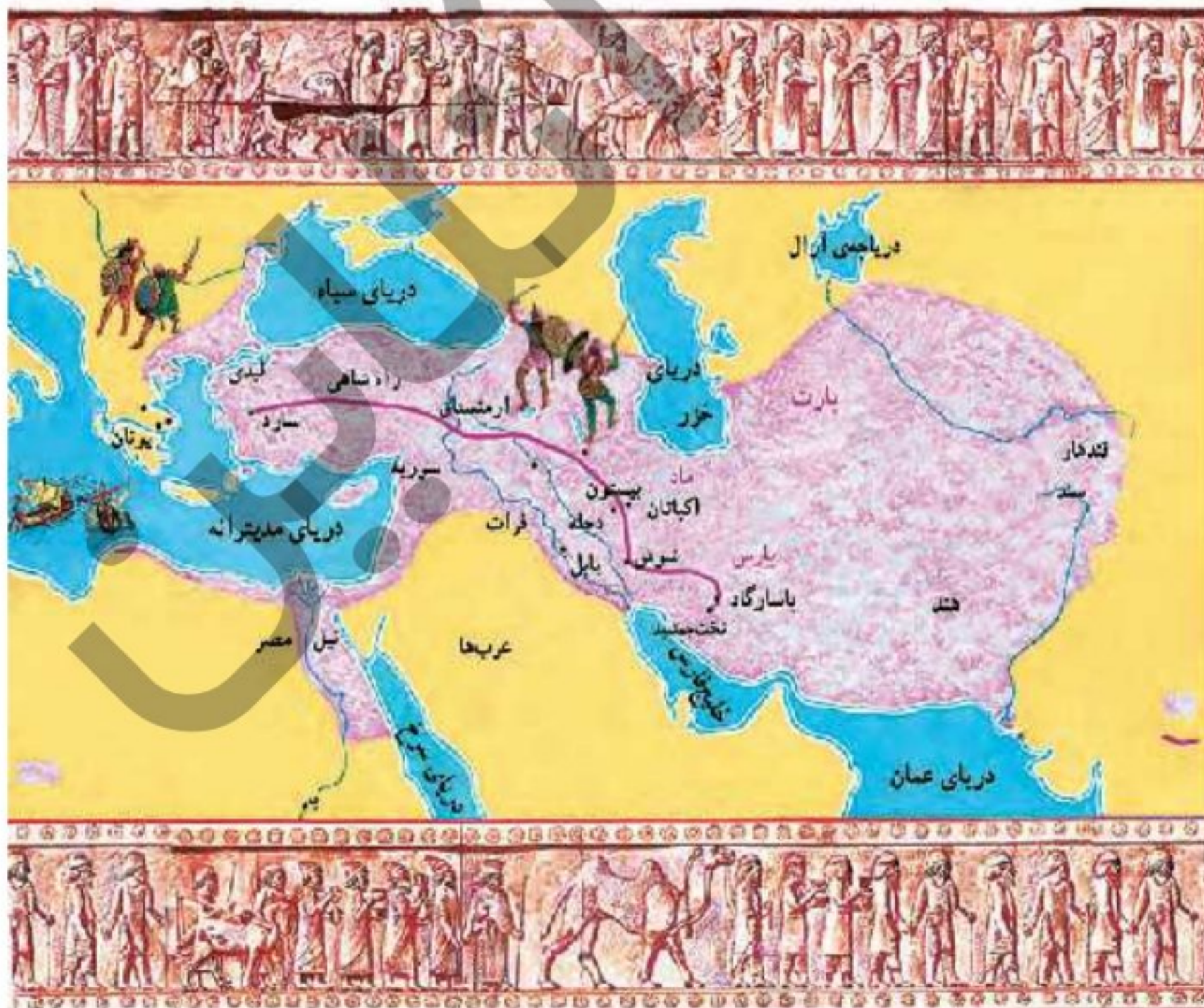


در گذشته‌های دور نامه‌ها و پیغام‌ها توسط اسب‌سوارها به مقصد رسانده می‌شد. به این اسب‌سوارها چاپار می‌گفتند. چاپارخانه‌ها محل‌هایی بودند که در کنار جاده‌ها ساخته شد تا چاپارها در آنجا استراحت کرده و اسب‌های خسته‌ی خود را با اسب‌های تازه نفس تعویض کنند. از دیگر کارهای مهم داریوش این بود که دستور داد سکه‌هایی از طلا بسازند. سکه‌های نخستین هخامنشی به نام سکه‌های شاهی معروف بوده است.

از کارهای مهم دیگر داریوش تشکیل یک سپاه ده هزار نفری از سربازان ورزیده بود که همیشه آماده‌ی جنگ بودند. داریوش برای این که بتواند از سرزمین ایران پاسداری کند، این سپاه را به‌وجود آورد.

سپاه ده هزار نفره به نام سپاه جاویدان نام گرفته بود که سربازان آن باید ۶ سال آموزش می‌دیدند. از آن روی به آن جاویدان می‌گفتند که هیچ‌گاه از تعداد آن‌ها کم نمی‌شد.

نکته





الف) عبارتهای نادرست را تشخیص داده و آن‌ها را به صورت درست بنویسید.

۱. کوروش رهبر قوم پارت بود.
۲. داریوش پادشاه هخامنشی بود.
۳. تخت جمشید ۱۵۰ سال پیش ساخته شد.
۴. ستون‌های سنگی تخت جمشید ده متر ارتفاع دارند.

ب) موارد مرتبط در ستون ۱ را به ستون ۲ وصل کنید.

(۲)		(۱)
کوروش	☹️ ☹️	۱. تخت جمشید به فرمان او ساخته شد.
تخت جمشید	☹️ ☹️	۲. از اقدامات مهم داریوش بود.
راه شاهی	☹️ ☹️	۳. جشن‌های نوروزی در آن مکان برگزار می‌شود.
داریوش اول	☹️ ☹️	۴. حکومت هخامنشیان را به وجود آورد.
هگمتانه	☹️	

پ) جاهای خالی را با کلمات مناسب پر کنید.

۱. پاسارگاد در نزدیکی شهر ..... قرار دارد.
۲. کوروش مردی از قوم ..... بود.
۳. کوروش پس از جنگ‌های فراوان ..... را شکست داد.
۴. پلکان اصلی تخت جمشید در هر طرف ..... پله دارد.
۵. در زمان ..... ایران وسعت زیادی پیدا کرد.

ت) پاسخ صحیح را با علامت «\*» مشخص کنید.

۱. بنای تخت جمشید چند هزار سال پیش ساخته شد؟

- ۲۵۰۰ سال (۱)     
  ۱۷۰۰ سال (۲)     
  ۱۵۰ سال (۳)     
  ۳۰۰۰ سال (۴)

۲. پایتخت هخامنشیان کدام شهر بود؟

- هگمتانه (۱)     
  همدان (۲)     
  تخت جمشید (۳)     
  پاسارگاد (۴)



الف

ب ب ج

د د ه

و و ز

ح ح ط





ث) به سؤالات زیر پاسخ بدهید.

۱. طولانی‌ترین و مهم‌ترین راه در زمان داریوش اول چه نام داشت؟

.....

۲. تخت جمشید چگونه ساخته شد؟

.....

.....

.....

۳. در زمان داریوش به چه کسانی شهربان می‌گفتند؟

.....

.....

۴. راه شاهی چه شهرهایی را به هم متصل می‌کرد؟

.....

۵. چاپارخانه در زمان هخامنشیان به چه دلیلی ساخته شد؟

.....

.....

۶. داریوش چه اقداماتی را در کشور انجام داد؟

.....

.....

۷. نتیجه هر کدام از اقدامات داریوش را در جدول کامل کنید.

نتیجه	اقدام و کار داریوش
	تعیین شهربان
	ساختن راهها
	ساختن سکه‌ی طلا
	ایجاد سپاه ده هزار نفری





ج) فعالیت عملکردی

۸۷

۱. روی نقشه قلمروی هخامنشیان را با قلمروی امروزی ایران مقایسه کنید.

---

---

---

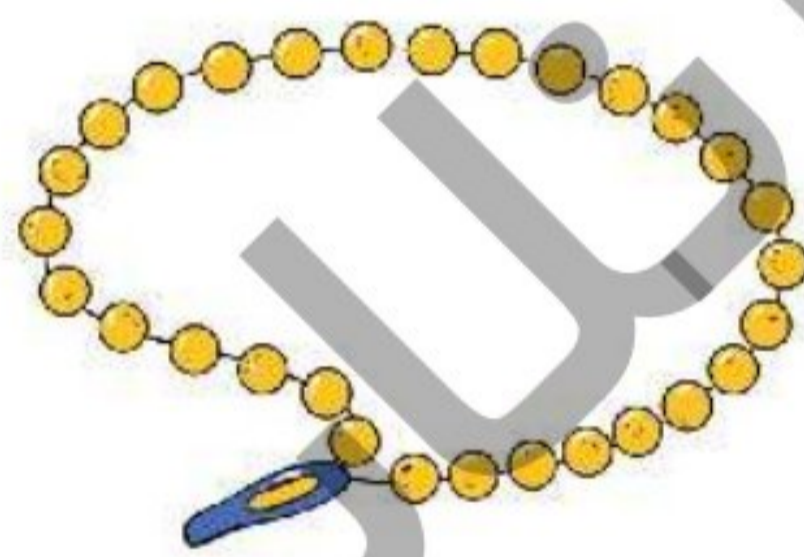
۲. با مشاهده‌ی دقیق عکس‌ها ویژگی‌ها و کاربرد هریک از وسایل را بیان کنید.



(ب)



(الف)



(ت)



(پ)

---

---



الف

ب ب ج

ن ن

