

# درس ۱۶ آب و هوا

امروز هوا چگونه است؟ گرم است یا سرد؟ گرم  
آفتابی است یا ابری؟ باد می‌وزد یا هوا آرام است؟ باد می‌وزد  
برف می‌بارد یا باران؟ هدیچ کدام



## فعالیت

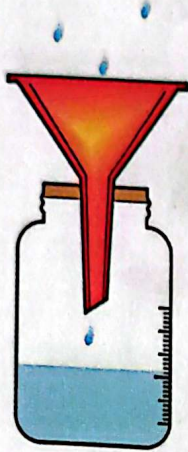
۱- به کمک معلم، دماسنجی را به کلاس  
بیاورید و به دیوار نصب کنید.  
هم‌اکنون دمای هوای کلاس شما چند  
درجه است؟

۲- وضع هوا چه تأثیری بر زندگی و  
فعالیت‌های روزانه‌ی ما دارد؟ با توجه به  
تصویرهای بالا در این باره گفت‌وگو کنید.

دمای هوا و بارش مهم ترین نقش را در تعیین آب و هوای یک منطقه دارند.

از چه وسایلی برای اندازه گیری دما و بارش استفاده کنیم؟ دماسنج - باران سنج

- به دماسنج نگاه کنید. دمای هوا چند درجه است؟
- دما را با دماسنج اندازه گیری می کنیم.
- میزان بارش را با ظرف های درجه بندی شده اندازه گیری می کنیم.



• دما

دمای هوا همیشه یکسان نیست. هنگام صبح و شب، هوا خنک تر و هنگام ظهر، هوا گرم تر است. در فصل تابستان، هوا گرم و در فصل زمستان، هوا سرد است.



شهر یزد، آب و هوای گرم و خشک

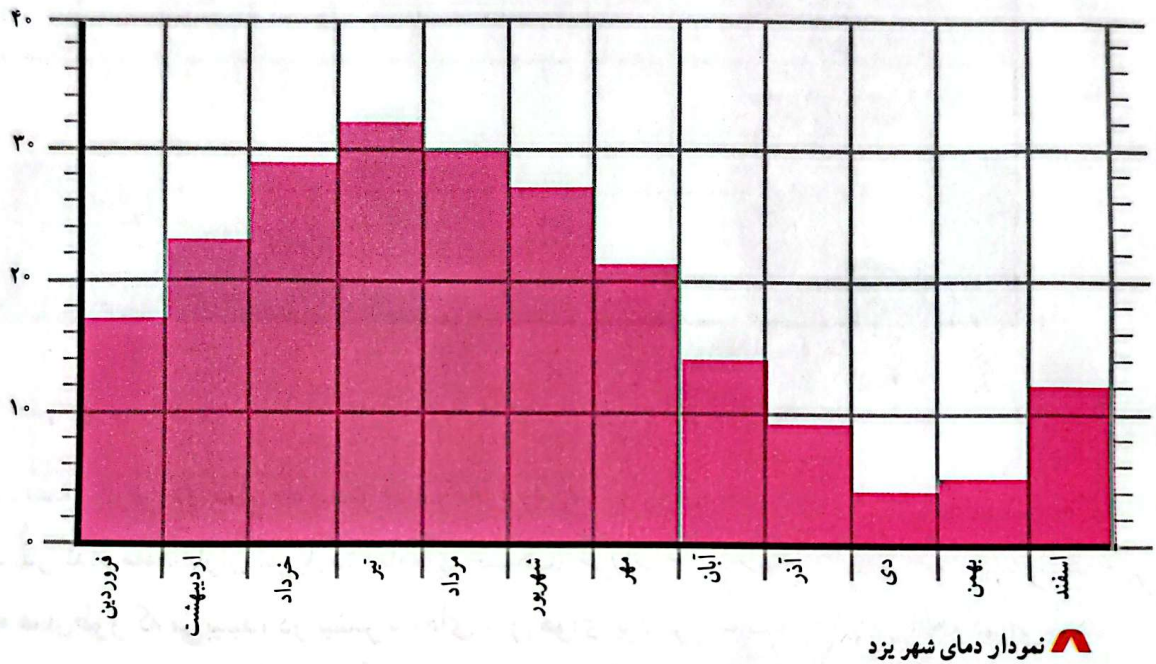
اکنون به متوسط دمای هوای شهر یزد در ماه‌های مختلف سال، توجه کنید.

متوسط دمای هوای شهر یزد در ماه‌های مختلف سال

ماه‌های سال	فروردین	اردیبهشت	خرداد	تیر	مرداد	شهریور	مهر	آبان	آذر	دی	بهمن	اسفند
درجه‌ی سانتی‌گراد	۱۷	۲۳	۲۹	۳۲	۳۰	۲۷	۲۱	۱۴	۹	۶	۷	۱۲

ما می‌توانیم براساس عددهای این جدول، نموداری رسم کنیم. این نمودار تغییرات دما را در ماه‌های مختلف سال نشان می‌دهد.

درجه‌ی سانتی‌گراد



– گرم‌ترین و سردترین ماه سال در شهر یزد کدام‌اند؟

↓  
تیر

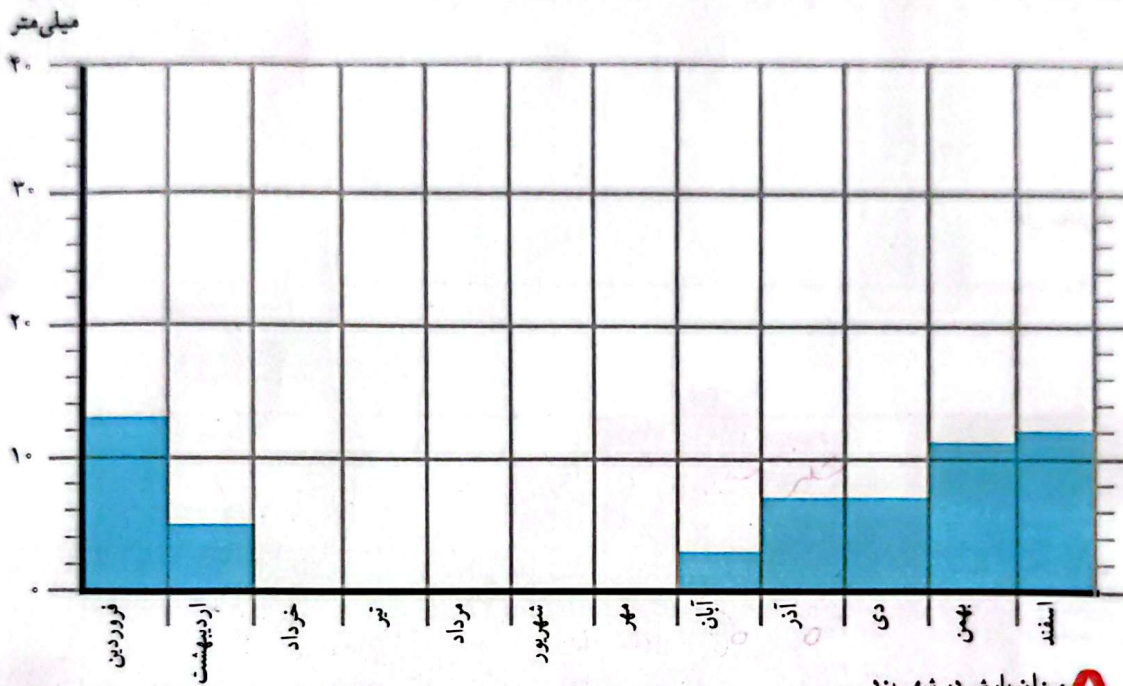
↓  
دی

## • بارش

اکنون به مقدار بارش شهر یزد در ماه‌های مختلف سال توجه کنید.

میزان بارش شهر یزد در ماه‌های مختلف سال

ماه‌های سال	فروردین	اردیبهشت	خرداد	تیر	مرداد	شهریور	مهر	آبان	آذر	دی	بهمن	اسفند
میلی‌متر	۱۳	۵	۰	۰	۰	۰	۰	۳	۷	۷	۱۱	۱۲



میزان بارش در شهر یزد

- مقدار بارش در کدام ماه بیشتر است؟ فروردین
- در کدام ماه‌ها باران نمی‌بارد؟ (ماه‌های خشک) خرداد - تیر - مرداد - شهریور - مهر -
- همان‌طور که می‌بینید، در بیشتر ماه‌های سال هوای یزد گرم است و باران در آنجا کم می‌بارد. به همین دلیل، می‌توان گفت که آب و هوای شهر یزد گرم و خشک است.

### فعالیت

کاربرگ‌های شماره‌ی ۱۱ (رسم نمودار دما) و شماره‌ی ۱۲ (وضع هوا در یک هفته)

را با راهنمایی معلم انجام دهید.



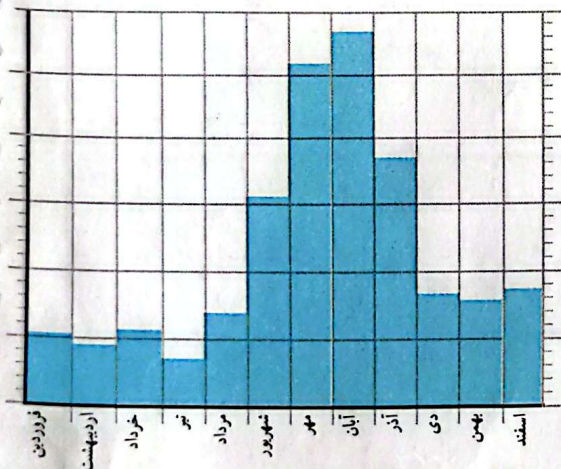
اکنون بیایید با نواحی مختلف آب و هوایی ایران آشنا شویم.

### ناحیه‌ی معتدل و مرطوب خزری

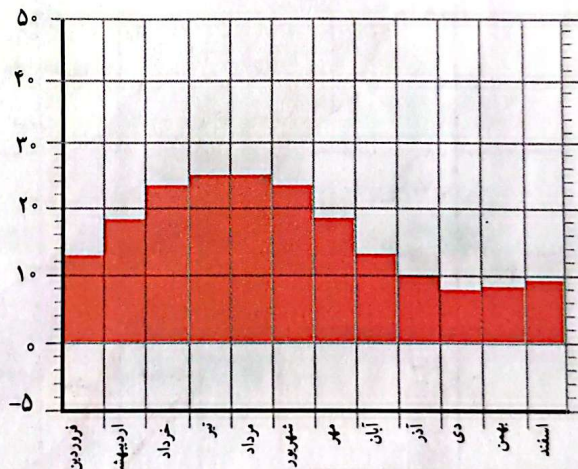
همان‌طور که روی نقشه می‌بینید، این ناحیه در کناره‌ی دریای خزر واقع شده است. در این ناحیه، باران فراوان می‌بارد و گرما و سرمای شدید وجود ندارد. وسعت ناحیه‌ی خزری بسیار کم است.



درجه‌ی سانتی‌گراد



نمونه بارش رامسر



نمونه دمای متوسط رامسر

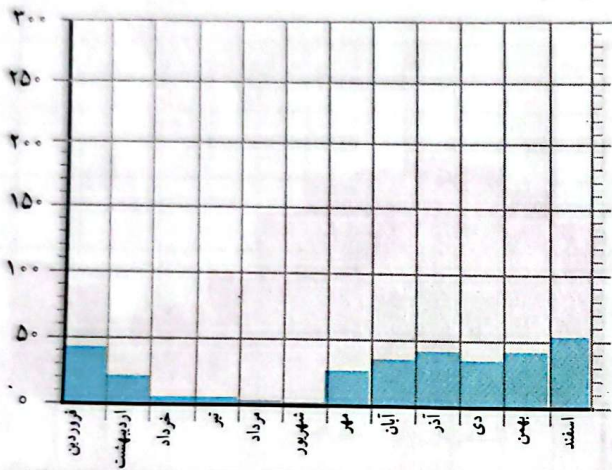
آیا در رامسر در همه‌ی ماه‌های سال باران می‌بارد؟

### ناحیه‌ی معتدل و نیمه خشک کوهستانی

این ناحیه شامل کوه‌های بلند و دامنه‌های البرز و زاگرس است. در این ناحیه، در بیشتر ماه‌های سال هوا سرد است. در زمستان برف زیادی روی کوه‌ها می‌نشیند و دمای هوا به زیر صفر درجه می‌رسد. این ناحیه تابستان‌هایی معتدل دارد.

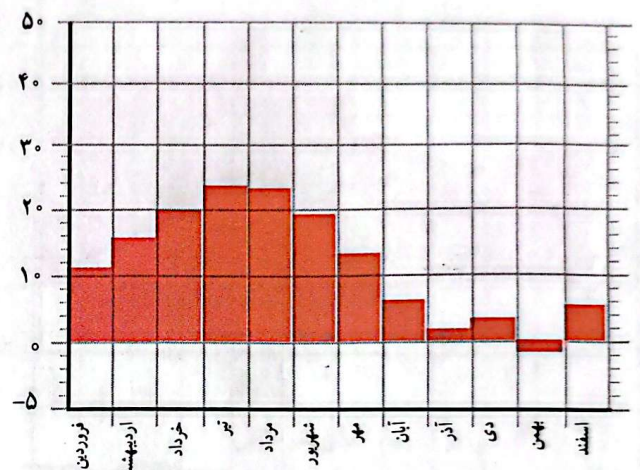


میلی متر



نمودار بارش شهر همدان

درجه‌ی سانتی گراد



نمودار متوسط دمای شهر همدان

در ناحیه‌ی کوهستانی میزان بارندگی مناسب است، اما این ناحیه به اندازه‌ی ناحیه‌ی خزری پرباران نیست.

– در همدان، سردترین ماه‌های سال کدام‌اند؟ **بهمن**

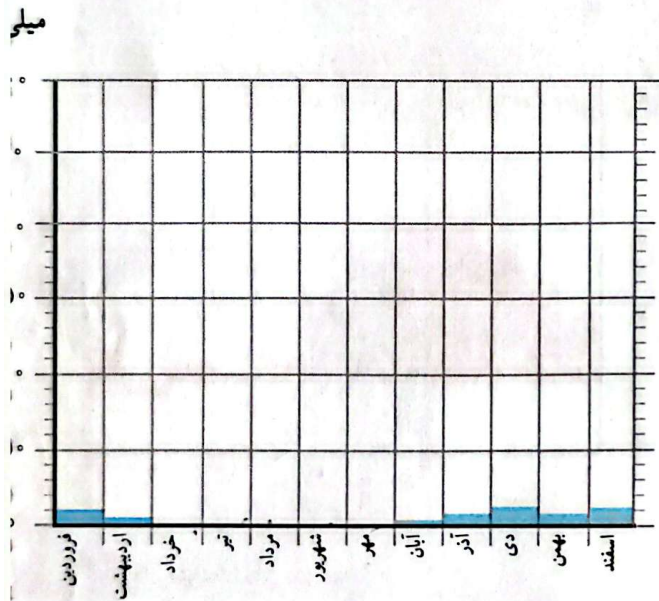
– دمای همدان را در زمستان با دمای رامسر مقایسه کنید.

– همدان بارش بیشتری دارد یا رامسر؟ **رامسر**

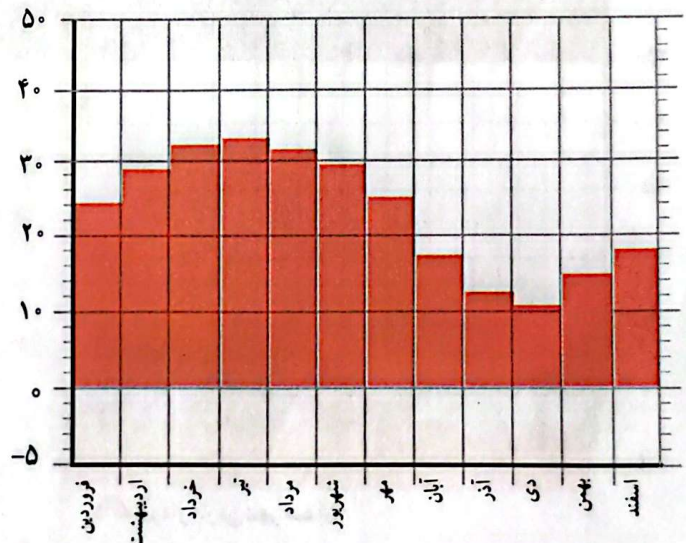
– در کدام یک از این دو شهر تعداد ماه‌های خشک بیشتر است؟ **همدان**

## ناحیه‌ی گرم و خشک داخلی

این ناحیه تابستان‌های گرم و زمستان‌های سرد دارد و مقدار بارش در آن کم است.



درجه‌ی سانتی‌گراد



▲ نمودار بارش بهم

▲ نمودار متوسط دمای بهم

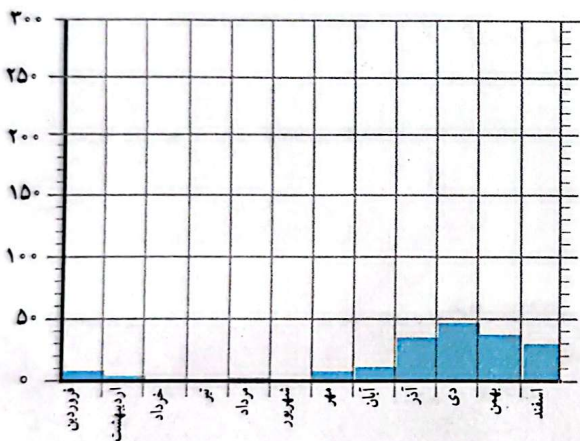
– آیا در بهم در همه‌ی ماه‌های سال باران می‌بارد؟ در آنجا چند ماه خشک وجود دارد؟ ۵ ماه  
 – دمای شهر بهم را با هم‌مدان مقایسه کنید. کدام یک گرم‌تر است؟ چرا؟ بهم چون بهم در ناحیه‌ی گرم و خشک قرار گرفته است

## ناحیه‌ی گرم و شرجی سواحل جنوب

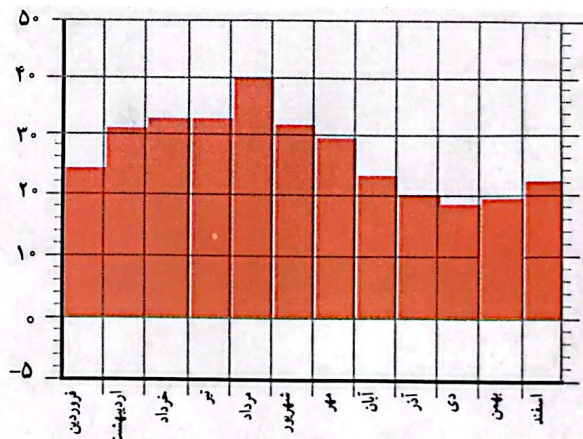
این ناحیه نیز تابستان‌های گرم و زمستان‌های معتدل دارد. در سواحل جنوب هم مقدار بارش کم است. به همین دلیل، این ناحیه جزء نواحی خشک است، اما به علت رطوبت دریا، هوا در آنجا حالت شرجی پیدا می‌کند؛ یعنی بسیار نمناک می‌شود.



میلی متر



درجه‌ی سانتی گراد



▲ نمودار بارش بندرعباس

▲ نمودار متوسط دمای بندرعباس

آیا بندرعباس از مناطق خشک کشور است؟ چرا؟ بله زیرا بیشتر اوقات هوا گرم است و بارش کمی است.  
 آیا شهرهای سواحل جنوب ایران هوای گرمی دارند؟ دلیل خود را بیان کنید. بله چون آن جایگی از مناطق گرم است.

### ○ فعالیت

۱- ارسلان در شهر کرد زندگی می‌کند. دی ماه است و او می‌خواهد با خانواده‌اش به بندر چابهار مسافرت کند.

چه نوع لباسی باید همراه ببرد؟ چرا؟ لباس هلی تابستانی - زیرا گرم است.

۲- گلناز و خانواده‌اش می‌خواهند در بهمن ماه با اتومبیل برای دیدن عمویشان که از سفر زیارتی برگشته است، به همدان بروند. پدر گلناز چه وسایل و تجهیزاتی را باید با خود ببرد؟ چرا؟ وسایل زمستانی زیرا سرد است.

۳- فرید و خانواده‌اش می‌خواهند برای تعطیلات نوروزی به رامسر بروند؛ چه وسایلی باید به همراه ببرند؟ وسایل زمستانی.

۴- با راهنمایی معلم، محل تقریبی شهر یا روستای خود را روی نقشه‌ی نواحی آب و هوایی ایران بنویسید و بگویید محل زندگی شما در کدام ناحیه‌ی آب و هوایی قرار دارد. شمال ایران - معتدل و نیمه خشک نواحی کوهستانی است.

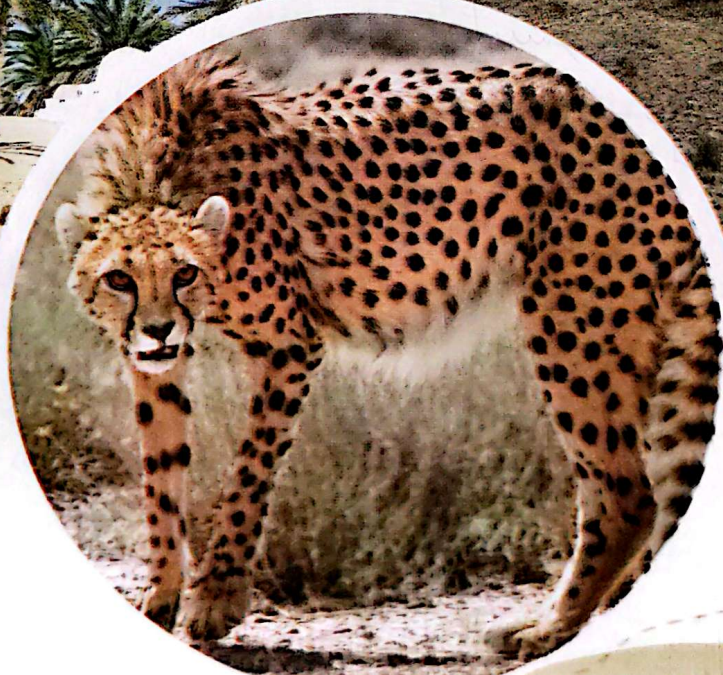
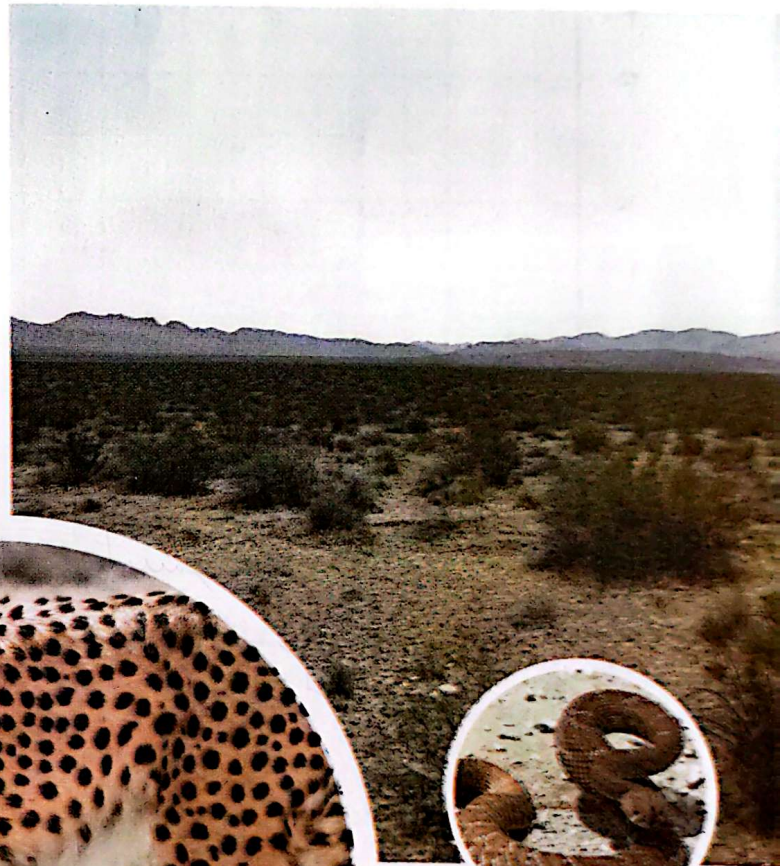
## پوشش گیاهی و زندگی جانوری در ایران

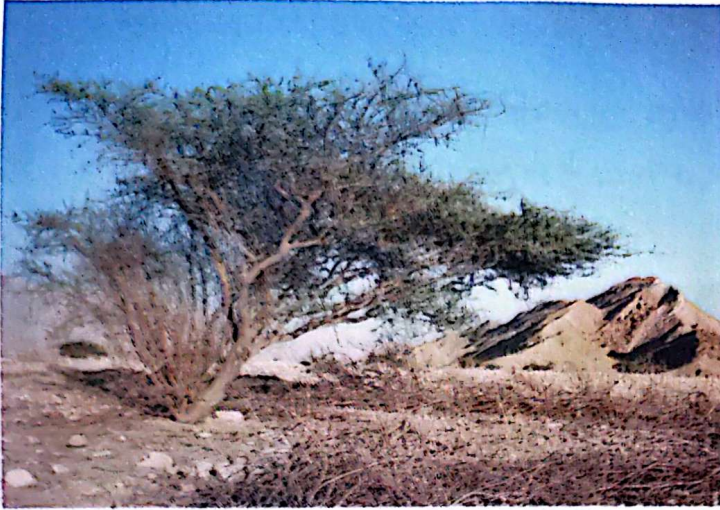


درس

گفتیم که در کشور ما آب و هواهای گوناگونی وجود دارد. در هر ناحیه‌ی آب و هوایی، گیاهان و جانوران مخصوص همان ناحیه می‌توانند زندگی کنند.

● مثلاً در ناحیه‌ی آب و هوایی گرم و خشک که دوره‌ی گرما طولانی و مقدار بارش کم است، گیاهان کمتری می‌رویند. این ناحیه از نظر پوشش گیاهی فقیر است و در آن فقط گیاهانی می‌رویند که در مقابل کم‌آبی مقاوم‌اند؛ مانند درختان نخل، گز، پسته‌ی وحشی و درختچه‌های خاردار. به تصویر نگاه کنید. در این منطقه بیشتر کدام جانوران زندگی می‌کنند؟





درخت گز



بسته‌ی وحشی

شتر یکی از شگفتی‌های آفرینش خداوند است. این حیوان به گونه‌ای آفریده شده است که تحمل شرایط سخت بیابان و گرمای شدید و کمبود آب و غذا را دارد. در گذشته، شتر وسیله‌ی اصلی رفت و آمد ساکنان نواحی گرم و خشک بوده است. البته از شیر و گوشت این حیوان هم استفاده می‌شود.

کوهان عضوی است که در آن غذا و آب را ذخیره می‌کند.

مژه‌های بلند و پلک‌های بزرگ شتر از چشم‌های او در برابر طوفان شن و تابش شدید آفتاب محافظت می‌کنند.

دهان شتر به گونه‌ای است که می‌تواند گیاهان خاردار را بجود و بخورد.

پاهای شتر پهن آفریده شده‌اند. به همین دلیل، این حیوان به راحتی روی شن‌های نرم و ریز بیابان حرکت می‌کند و در آنها فرو نمی‌رود.

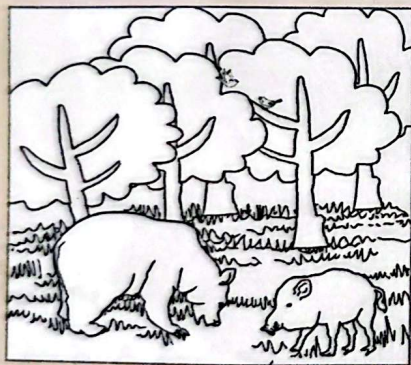
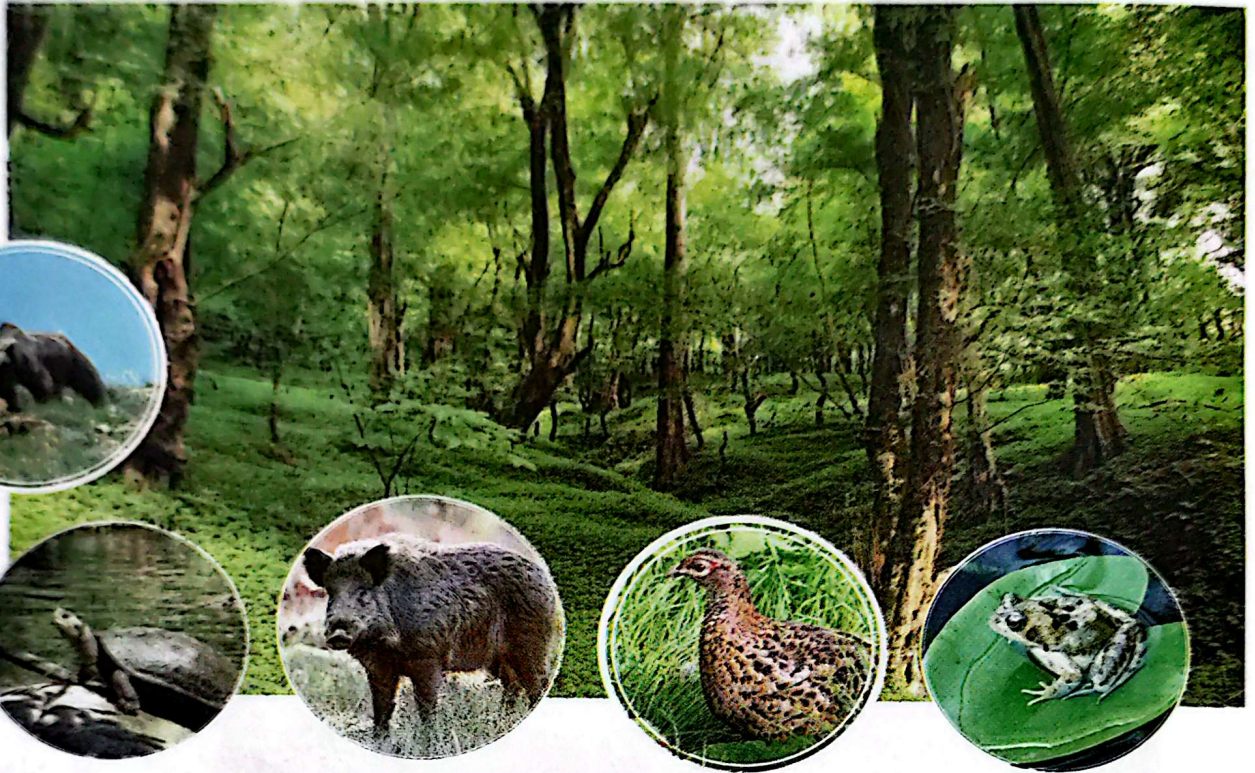
• در قله‌های بلند کوه‌ها به دلیل سرما و یخبندان، گیاهان نمی‌توانند برویند، اما در دامنه‌ی کوه‌ها، مانند دامنه‌های زاگرس، جنگل‌های وسیع بلوط و پسته‌ی کوهی وجود دارد. همچنین در این دامنه‌ها مراتع سرسبزی به‌وجود آمده‌اند که چراگاه گوسفندان‌اند.



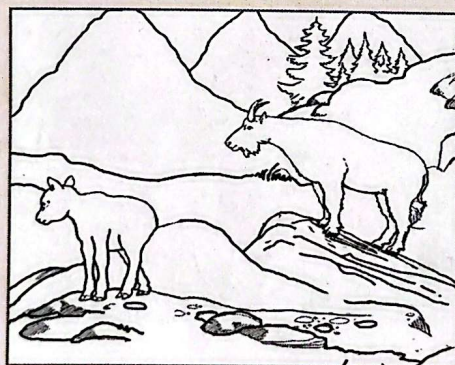
چند نمونه از جانوران این ناحیه را نام ببرید.



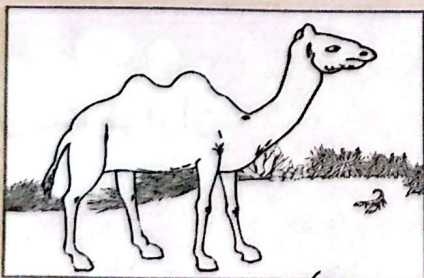
● در ناحیه‌ی معتدل خزری باران فراوان می‌بارد. در این ناحیه جنگل‌های انبوه راش و افرا و چمنزارهای سرسبز و زیبا پدید آمده است.  
 کدام جانوران در این جنگل‌ها زندگی می‌کنند؟



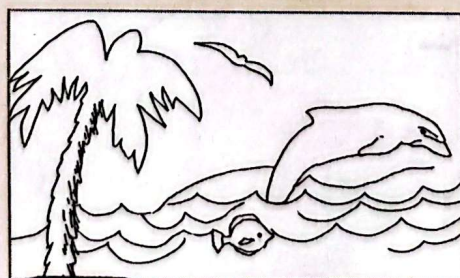
.....(۱).....



.....(۲).....



.....(۳).....



.....(۴).....

## فعالیت

۱- شماره‌ی مربوط به هر تصویر را زیر آن بنویسید.

- ناحیه‌ی گرم و خشک (۱)
- ناحیه‌ی معتدل و مرطوب خزری (۲)
- ناحیه‌ی گرم و شرجی جنوب (۳)
- ناحیه‌ی معتدل و نیمه‌خشک کوهستانی (۴)

۲- تصویرها را به دلخواه رنگ کنید.

## مطالعات اجتماعی

جاهای خالی را با کلمات داده شده پر کنید.

گرم - گرم تر - سرد - سردتر - یکسان،

دمای هوا بسیار ..... نیست. هنگام صبح و شب، هوا سردتر ..... و هنگام ظهر هوا گرم تر ..... است. در فصل تابستان هوا سرد ..... و در فصل زمستان هوا سردتر ..... است.

از چه وسایلی برای اندازه گیری دما و بارش استفاده می کنیم؟

برای اندازه گیری دما، از دماسنج و برای اندازه گیری بارش، از باران سنج

استفاده می کنیم.

۳

مهم ترین چیزهایی که در تعیین آب و هوای یک منطقه نقش دارند کدام اند؟

دما، جو و بلندترین مجموعه زمین نفس را در تعیین آب و هوای یک منطقه دارند.

وضع هوا چه تاثیری در فعالیت های روزانه ی ما دارد؟

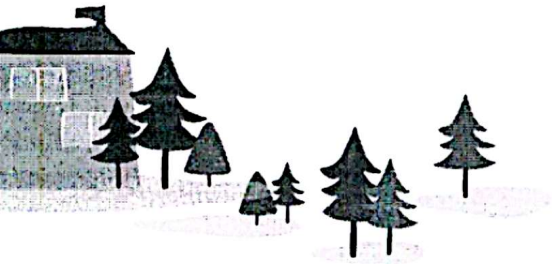
(به عهده ی دانش آموز)

با توجه به نقشه و با استفاده از شهرهایی که در زیر نوشته شده است، جدول را کامل کنید.

بندرعباس - گرگان - کرمان - ایلام - کیش - یاسوج - بیرجند - تنکابن،



معتدل و مرطوب خیزی	گرم و شرجی سواحل جنوب	گرم و خشک	معتدل و نیمه خشک کوهستانی
تنکابن	بندرعباس - کیش	کرمان - بیرجند	ایلام - یاسوج



۳



جاهای خالی را با کلمات مناسب، کامل کنید.

الف) در اوایل فروردین ماه، هوا در شهر بندرعباس ... است. و در شهر تبریز ... است.

ب) در ناحیه‌ی معتدل و نیمه خشک کوهستانی در بیشتر ماه‌های سال هوا ... است.

پ) ناحیه‌ی ... تابستان‌هایی معتدل دارد.

ت) سواحل جنوب به دلیل بارش کم، جز نواحی ... است اما به علت ...، هوا در آنجا حالت شرجی پیدا می‌کند.