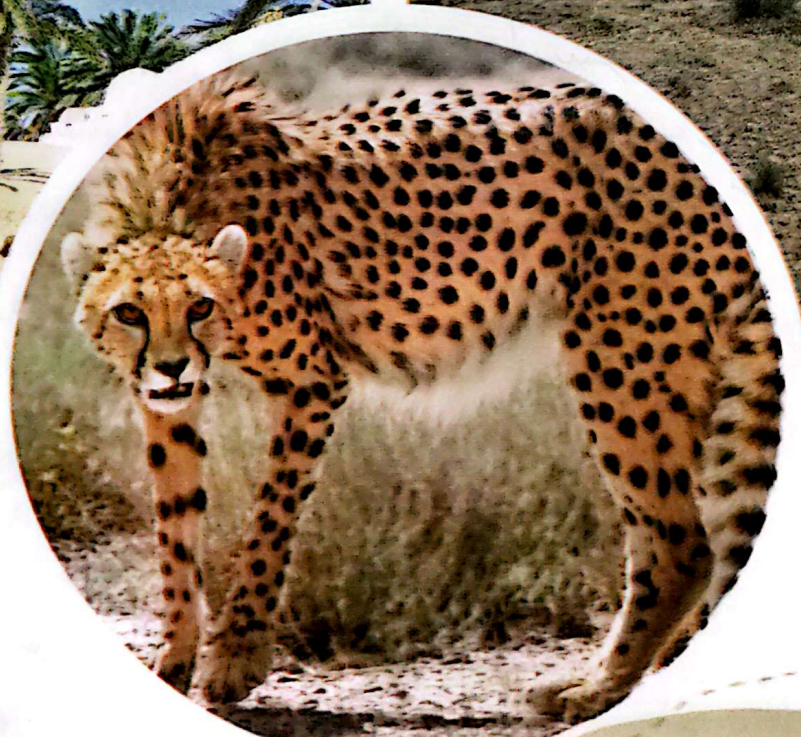
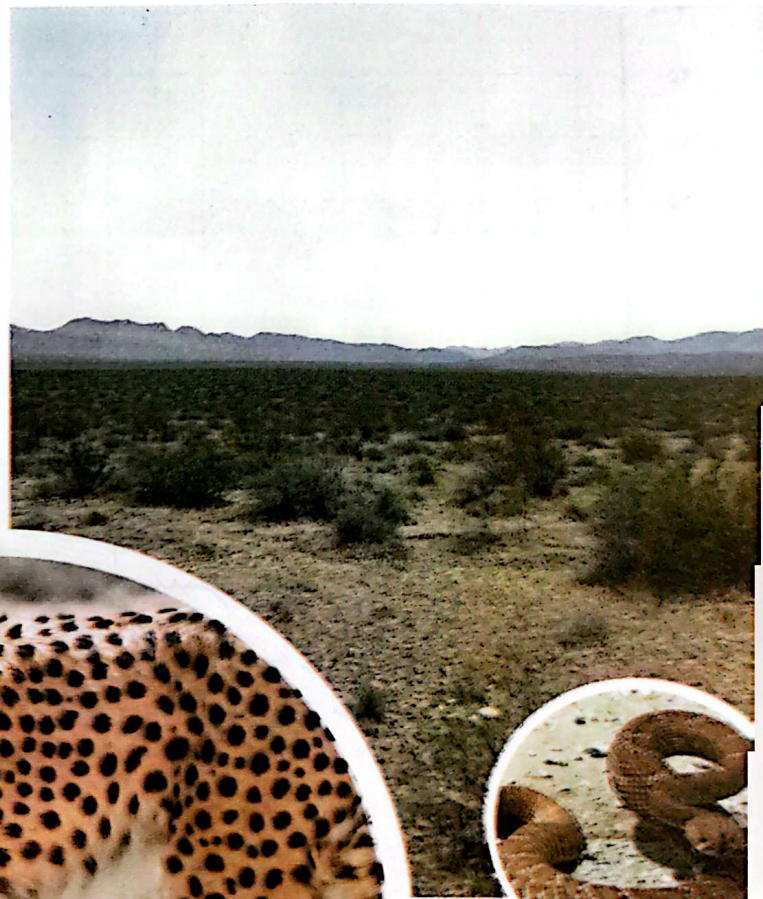


درس ۱۸ پوشش گیاهی و زندگی جانوری در ایران

گفتیم که در کشور ما آب و هواهای گوناگونی وجود دارد. در هر ناحیه‌ی آب و هوایی، گیاهان و جانوران مخصوص همان ناحیه می‌توانند زندگی کنند.

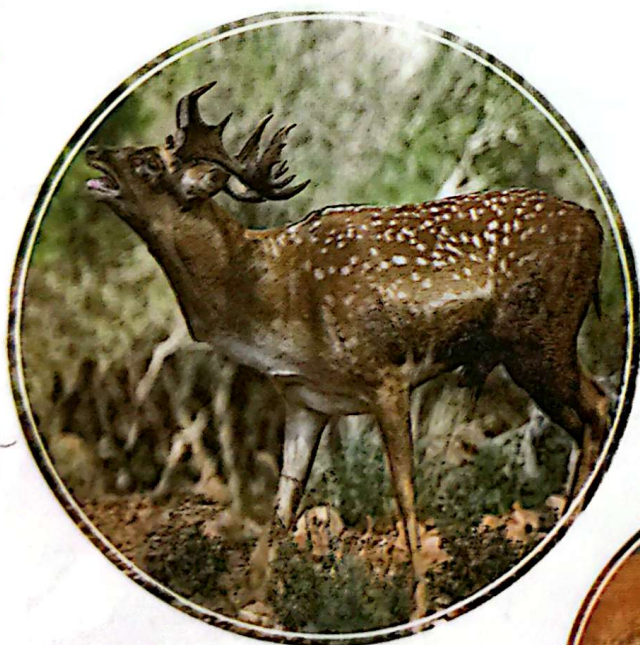
● مثلاً در ناحیه‌ی آب و هوایی گرم و خشک که دوره‌ی گرما طولانی و مقدار بارش کم است، گیاهان کمتری می‌رویند. این ناحیه از نظر پوشش گیاهی فقیر است و در آن فقط گیاهانی می‌رویند که در مقابل کم‌آبی مقاوم‌اند؛ مانند درختان نخل، گز، پسته‌ی وحشی و درختچه‌های خاردار. به تصویر نگاه کنید. در این منطقه بیشتر کدام جانوران زندگی می‌کنند؟



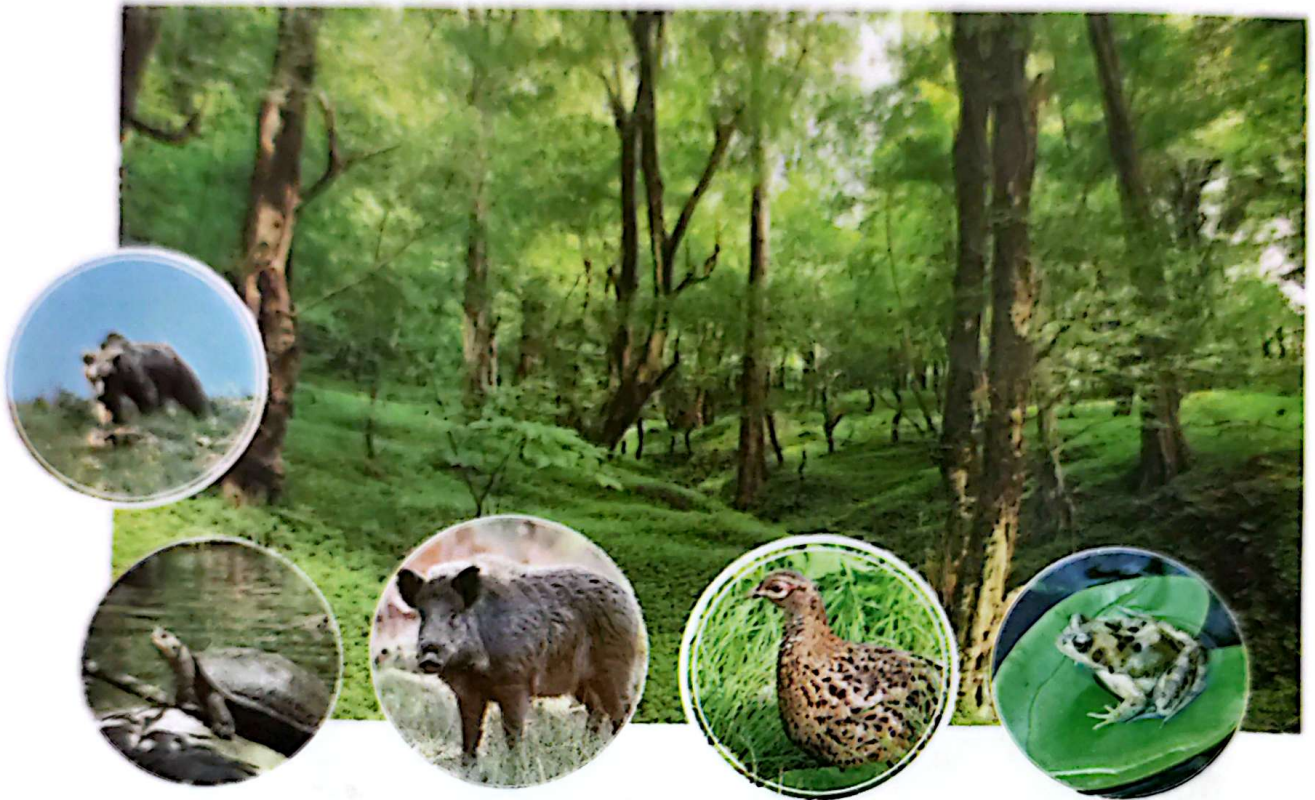
• در قله‌های بلند کوه‌ها به دلیل سرما و یخبندان، گیاهان نمی‌توانند برویند، اما در دامنه‌ی کوه‌ها، مانند دامنه‌های زاگرس، جنگل‌های وسیع بلوط و پسته‌ی کوهی وجود دارد. همچنین در این دامنه‌ها مراتع سرسبزی به‌وجود آمده‌اند که چراگاه گوسفندان‌اند.



چند نمونه از جانوران این ناحیه را نام ببرید.

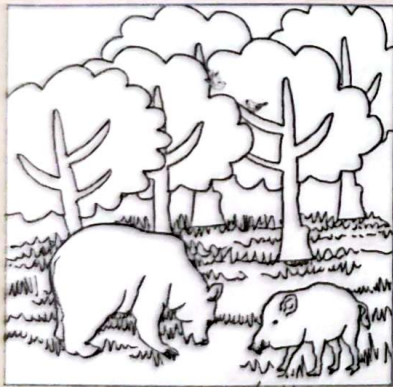


• در ناحیه‌ی معتدل خزری باران فراوان می‌بارد. در این ناحیه جنگل‌های انبوه راش و افرا و چمنزارهای سرسبز و زیبا پدید آمده است.
 کدام جانوران در این جنگل‌ها زندگی می‌کنند؟

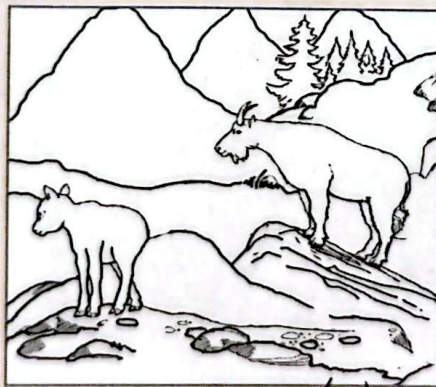


فعالیت

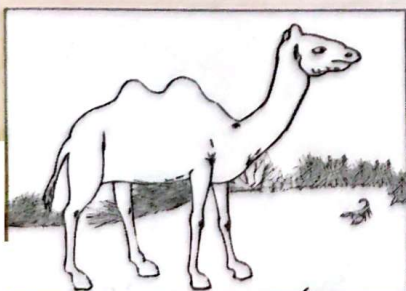
۱- شماره‌ی مربوط به هر تصویر را زیر آن بنویسید.



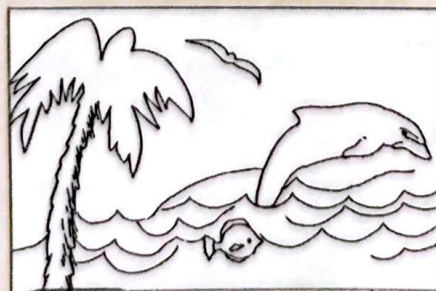
..... (۱)



..... (۲)



..... (۳)



..... (۴)

- ناحیه‌ی گرم و خشک (۱)
- ناحیه‌ی معتدل و مرطوب خزری (۲)
- ناحیه‌ی گرم و شرجی جنوب (۳)
- ناحیه‌ی معتدل و نیمه‌خشک کوهستانی (۴)

۲- تصویرها را به دلخواه رنگ کنید.

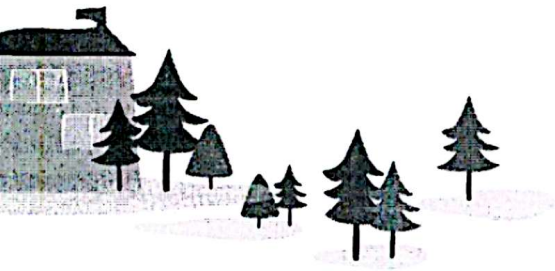
با توجه به نقشه و با استفاده از شهرهایی که در زیر نوشته شده است، جدول را کامل کنید.

بندرعباس - گرگان - کرمان - ایلام - کیش - یاسوج - بیرجند - تنکابن،



معتدل و مرطوب خوری	گرم و خشک	گرم و شرجی سواحل جنوب	معتدل و نیمه خشک کوهستانی
تنکابن	کرمان - بیرجند	بندرعباس - یاسوج	کرمان - ایلام - یاسوج

۳



جاهای خالی را با کلمات مناسب، کامل کنید.

الف) در اوایل فروردین ماه، هوا در شهر بندرعباس سرد است و در شهر تبریز سرد است.

ب) در ناحیه‌ی معتدل و نیمه خشک کوهستانی در بیشتر ماه‌های سال هوا سرد است.

پ) ناحیه‌ی نیمه مرطوب تابستان‌هایی معتدل دارد.

ت) سواحل جنوب به دلیل بارش کم، جز نواحی سرد است اما به علت هوای آنجا حالت شرجی پیدا می‌کند.