

# IV

## درس نواحی آب و هوایی ایران

کشور ما ایران، کشور پهناوری است. برخی جاهای آن کوهستانی و برخی پست و کم ارتفاع اند. بخش هایی از سرزمین ایران در کنار دریا واقع شده اند و بخش های وسیعی از دریا فاصله دارند؛ بنابراین، نوع آب و هوا در همه جا یکسان نیست.

برای مثال، در اوایل فروردین در شهر بندرعباس هوا گرم می شود و مردم کولرها را روشن می کنند؛ در حالی که در همدان یا تبریز هنوز مردم از بخاری ها و وسایل گرم کننده استفاده می کنند. به نقشه ی نواحی آب و هوایی ایران توجه کنید.

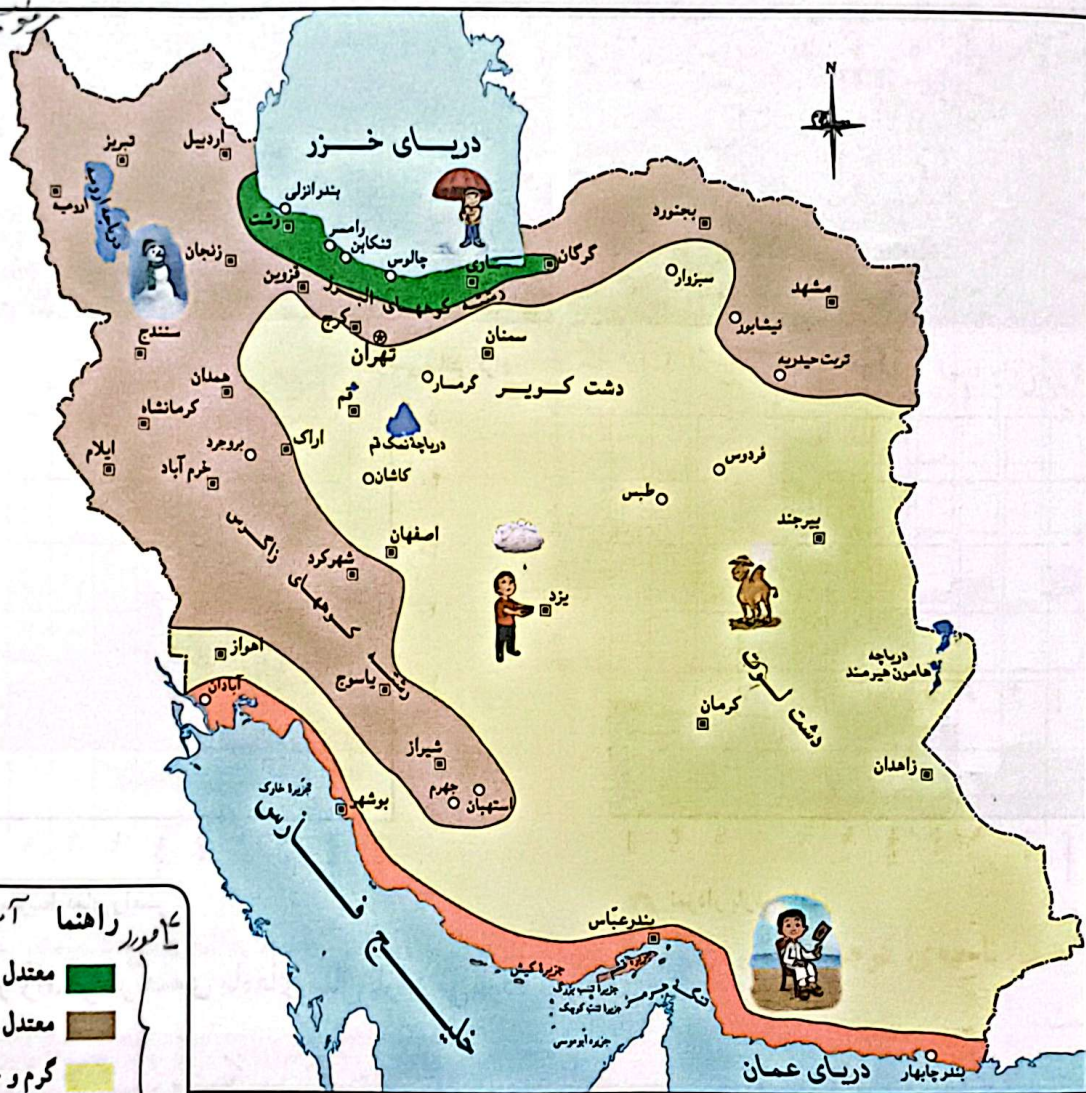
فیزی: بندرعباس - ساری  
چالوس - رامسر - رشت

معتدل نیمه خشک کوهستانی  
اردبیل - تبریز - ارومیه -  
همدان - سنندج - قزوین  
مسجد - ایلام - شهرکرد -  
کرمانشاه - شهرکرد -  
یا سوج - میسن - زنجان

گرم و خشک  
یزد - کرمان - اصفهان - قم  
طابان - اراک - سرخند  
زاهدان

راهنما آب و هوای ایران  
معتدل و مرطوب خیزی  
معتدل و نیمه خشک کوهستانی  
گرم و خشک  
گرم و شرجی سواحل جنوب

گرم و شرجی سواحل جنوب  
بهران - بوشهر - بندرعباس  
بندر جاببار - تشم - کیش



آب و هوای ایران چند نوع است

- فعالیت**
- ۱- با توجه به نقشه، بگویند چند ناحیه ی آب و هوایی در ایران وجود دارد؟
  - ۲- از هر ناحیه ی آب و هوایی یک شهر را نام ببرید.

اکنون بیاید با نواحی مختلف آب و هوایی ایران آشنا شویم.

## ناحیه‌ی معتدل و مرطوب خزری

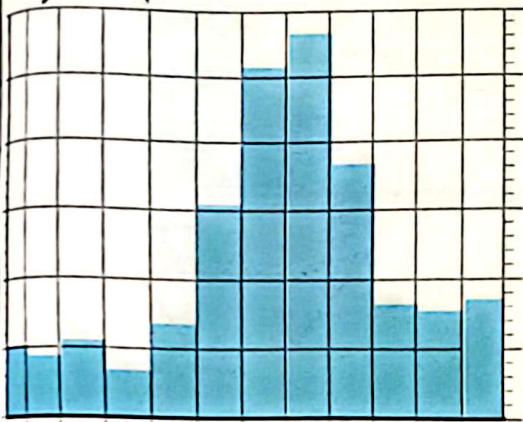
همان‌طور که روی نقشه می‌بینید، این ناحیه در کناره‌ی دریای خزر واقع شده است. در این ناحیه، باران فراوان می‌بارد و گرما و سرمای شدید وجود ندارد. وسعت ناحیه‌ی خزری بسیار کم است.



پرمایان ترین به این کم باران ترین

درجه‌ی سانتی گراد

گرم ترین به سرد سردار - خنک ترین به دی



نمودار بارش رامسر



نمودار متوسط دمای رامسر

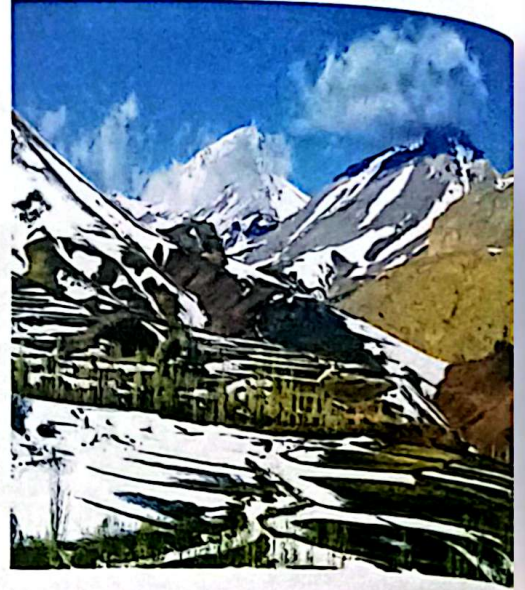
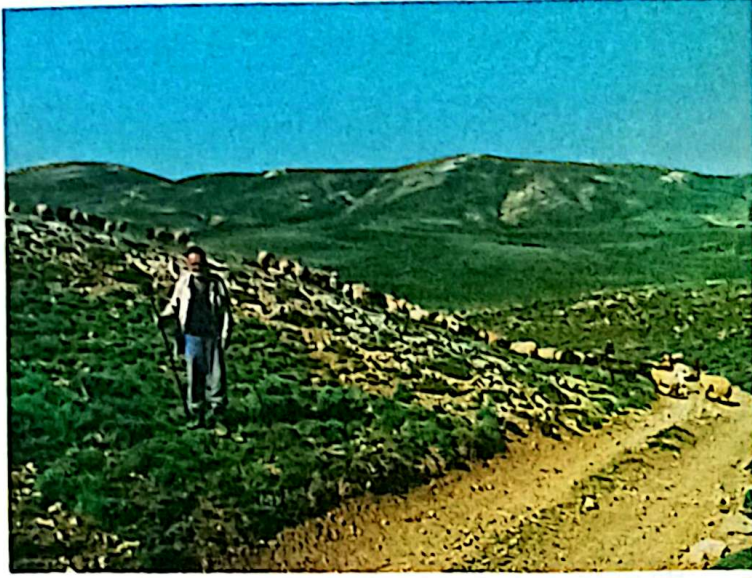
آیا در رامسر در همه‌ی ماه‌های سال باران می‌بارد؟ بپس

## ناحیه‌ی معتدل و نیمه خشک کوهستانی

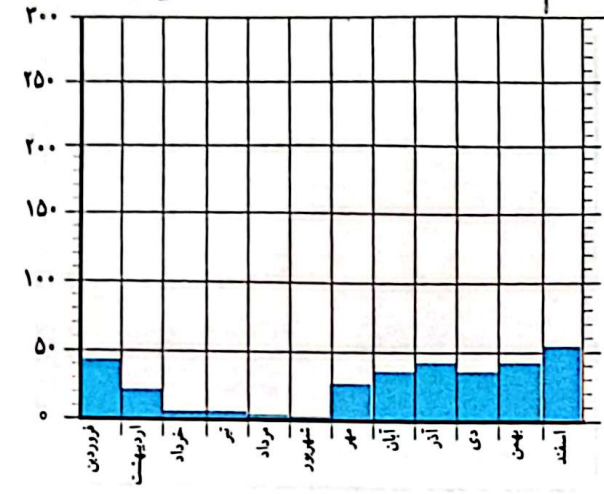
این ناحیه شامل کوه‌های بلند و دامنه‌های البرز و زاگرس است. در این ناحیه، در بیشتر ماه‌های سال هوا سرد است. در زمستان برف زیادی روی کوه‌ها می‌نشیند و دمای هوا به زیر صفر درجه می‌رسد. این ناحیه تابستان‌هایی معتدل دارد.

بیلا = ...

تسلاق = رتی هوا سرد باقیه مناطق گرم تر می روند.

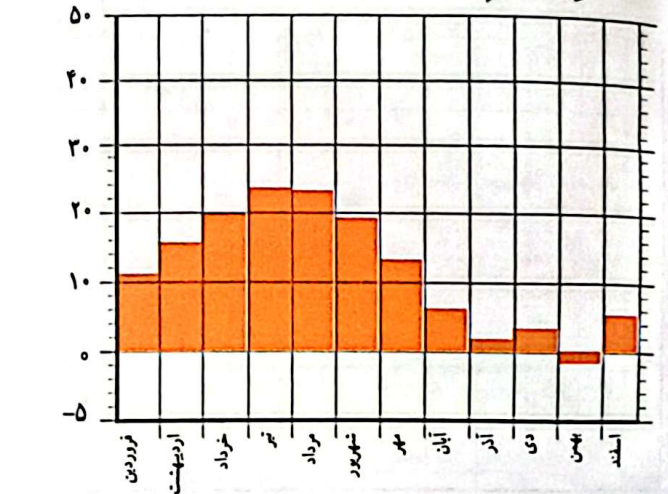


سردترین بهمن  
گرمترین به تیر



نمودار بارش شهر همدان

سردترین بهمن  
گرمترین به تیر



نمودار متوسط دمای شهر همدان

در ناحیه کوهستانی میزان بارندگی مناسب است، اما این ناحیه به اندازه ناحیه خیزی پر باران نیست.

- در همدان، سردترین ماه های سال کدام اند؟ بهمن - آذر - دی - اسفند
- دمای همدان را در زمستان با دمای رامسر مقایسه کنید. همدان سردتر است یا رامسر؟
- همدان بارش بیشتری دارد یا رامسر؟ رامسر در ماه آبان
- در کدام یک از این دو شهر تعداد ماه های خشک بیشتر است؟ همدان

