

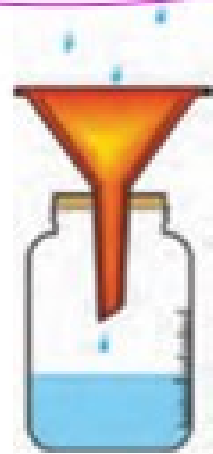
دمای هوا و بارش مهم ترین نقش را در تعیین آب و هوای یک منطقه دارند.

دما سنج

از چه وسایلی برای اندازه گیری دما و بارش استفاده کنیم؟

له ضربت مدرج

- میزان بارش را با ظرف های درجه بندی شده اندازه گیری می کنیم.
- دما را با دماسنج اندازه گیری می کنیم.



### ۱ • دما

دمای هوا همیشه یکسان نیست. هنگام صبح و شب، هوا خنک تر و هنگام ظهر، هوا گرم تر است. در فصل تابستان، هوا گرم و در فصل زمستان، هوا سرد است.



شهر یزد، آب و هوای گرم و خشک

اکنون به متوسط دمای هوای شهر یزد در ماه‌های مختلف سال، توجه کنید.

متوسط دمای هوای شهر یزد در ماه‌های مختلف سال

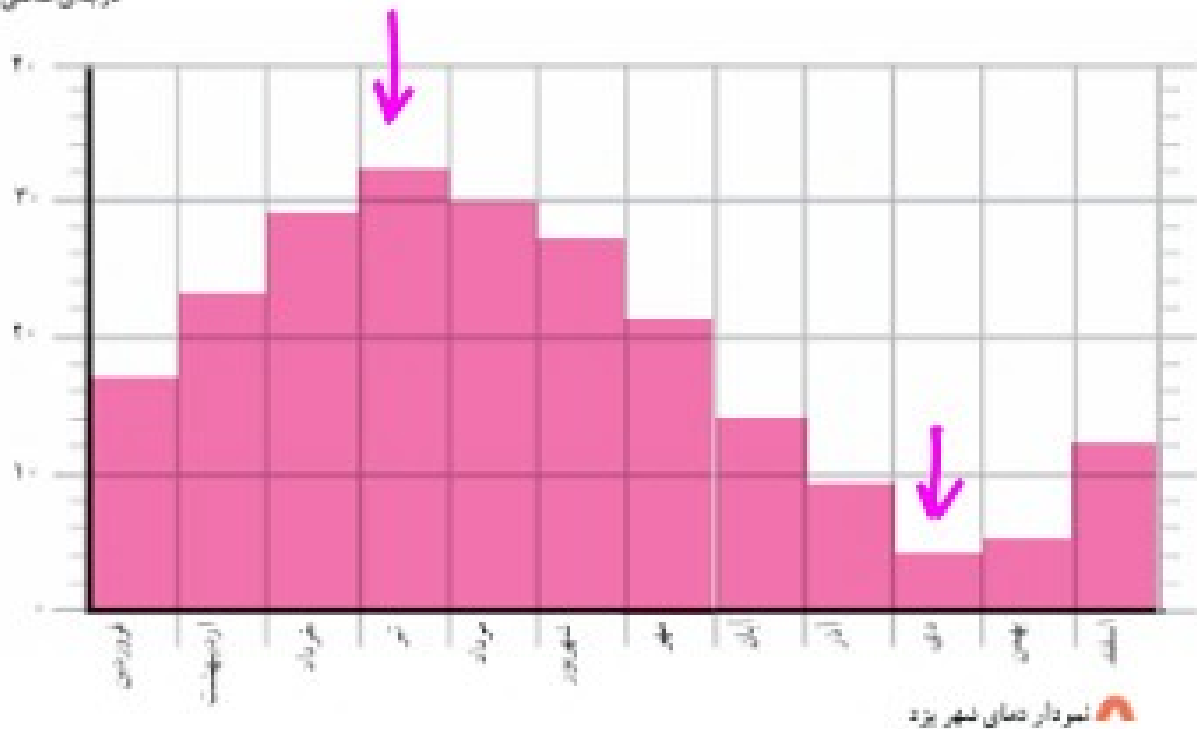
ماه‌های سال	فروردین	اردیبهشت	خرداد	تیر	مرداد	شهریور	مهر	آبان	آذر	دی	بهمن	اسفند
درجه‌ی سانتی‌گراد	۱۷	۲۳	۲۹	۳۲	۳۰	۲۷	۲۱	۱۴	۹	۶	۷	۱۲

سردترین ماه

گرم‌ترین ماه

ما می‌توانیم بر اساس عددهای این جدول، نموداری رسم کنیم. این نمودار تغییرات دما را در ماه‌های مختلف سال نشان می‌دهد.

درجه‌ی سانتی‌گراد



★ گرم‌ترین و سردترین ماه سال در شهر یزد کدام‌اند؟

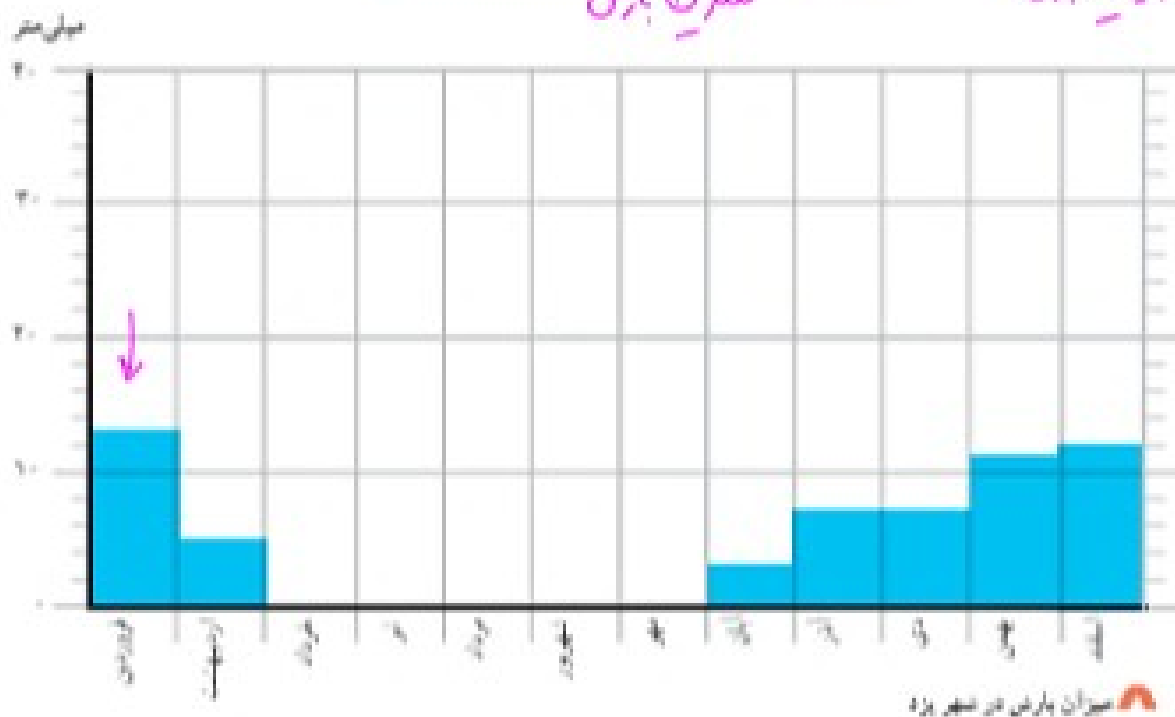
اکنون به مقدار بارش شهر یزد در ماه‌های مختلف سال توجه کنید.

میزان بارش شهر یزد در ماه‌های مختلف سال

ماه‌های سال	فروردین	اردیبهشت	خرداد	تیر	مرداد	شهریور	مهر	آبان	آذر	دی	بهمن	اسفند
میلی‌متر	۱۳	۵	۰	۰	۰	۰	۰	۳	۷	۷	۱۱	۱۲

کمترین بارش

بیشترین بارش



— مقدار بارش در کدام ماه بیشتر است؟ **فروردین**

— در کدام ماه‌ها باران نمی‌بارد؟ (ماه‌های خشک) **خرداد - تیر - مرداد - شهریور - مهر**

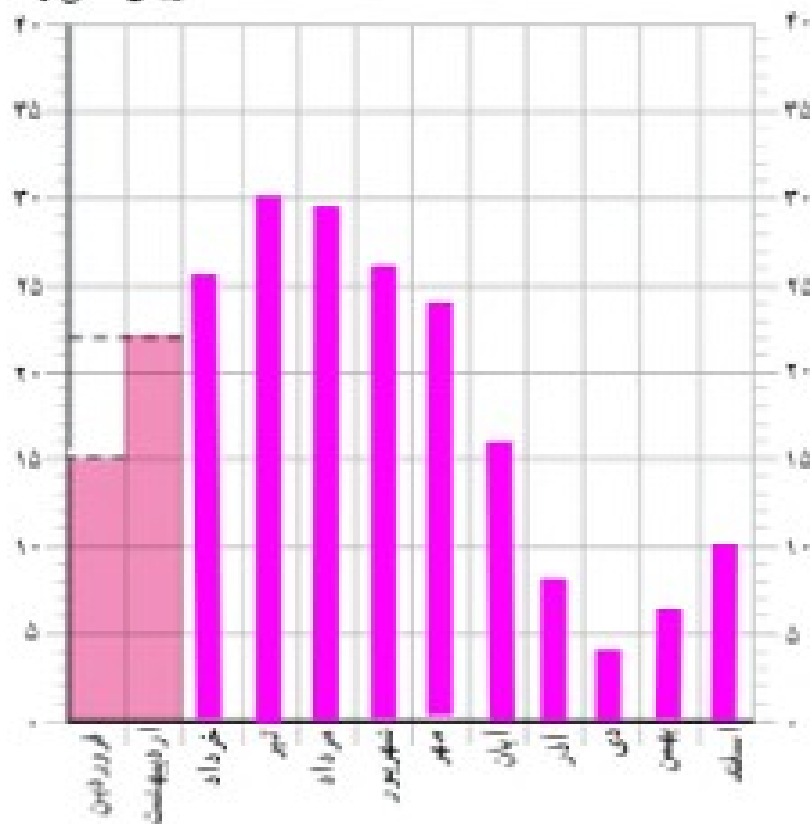
• همان‌طور که می‌بینید، در بیشتر ماه‌های سال هوای یزد گرم است و باران در آنجا کم می‌بارد. به همین دلیل، می‌توان گفت که آب و هوای شهر یزد گرم و خشک است.

### فعالیت

کاربرگ‌های شماره‌ی ۱۱ (رسم نمودار دما) و شماره‌ی ۱۲ (وضع هوا در یک هفته) را با راهنمایی معلم انجام دهید.

در جدول زیر، میزان متوسط دما در شهر اصفهان در ماه‌های مختلف سال نوشته شده است. نمودار روبروی آن را کامل و رنگ‌آمیزی کنید.

درجه‌ی سانتی‌گراد



درجه	ماه‌های سال
۱۵	فروردین
۲۲	اردیبهشت
۲۶	خرداد
۳۰	تیر
۲۹	مرداد
۲۶	شهریور
۲۲	مهر
۱۶	آبان
۸	آذر
۴	دی
۶	بهمن
۱۰	اسفند

وضع هوا و تغییرات آن را در مدت یک هفته در نظر بگیرید و در جدول زیر یادداشت کنید.

مثال

شنبه	یکشنبه	دو شنبه	سه شنبه	چهارشنبه	پنجشنبه	شنبه	وضع هوا
تمام روز ابری							ابری 
-							آفتابی 
-							نیمه ابری 
.							بارندگی 
۱۰ درجه							دما 
ملازم							وزش باد 

# درس IV نواحی آب و هوایی ایران

کشور ما ایران، کشور پهناوری است. برخی جاهای آن کوهستانی و برخی پست و کم ارتفاع اند. بخش‌هایی از سرزمین ایران در کنار دریا واقع شده‌اند و بخش‌های وسیعی از دریا فاصله دارند؛ بنابراین، نوع آب و هوا در همه جا یکسان نیست.

برای مثال، در اوایل فروردین در شهر بندرعباس هوا گرم می‌شود و مردم کولرها را روشن می‌کنند؛ در حالی که در همدان یا تبریز هنوز مردم از بخاری‌ها و وسایل گرم‌کننده استفاده می‌کنند. به نقشه‌ی نواحی آب و هوایی ایران توجه کنید.



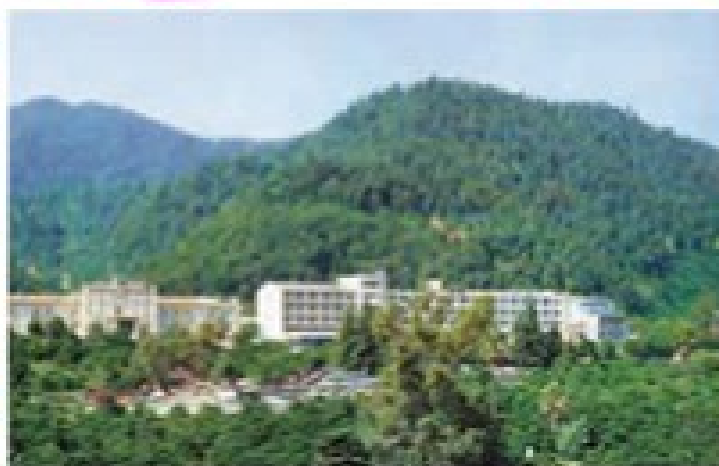
**فعالیت**  
 ۱- با توجه به نقشه، بگویید چند ناحیه‌ی آب و هوایی در ایران وجود دارد؟ **۴ ناحیه**  
 ۲- از هر ناحیه‌ی آب و هوایی یک شهر را نام ببرید.

۱- معتدل و مرطوب خزری ① همدان و تبریز کوهستانی  
 ۲- گرم و خشک ② گرم و مرطوب سواحل جنوب

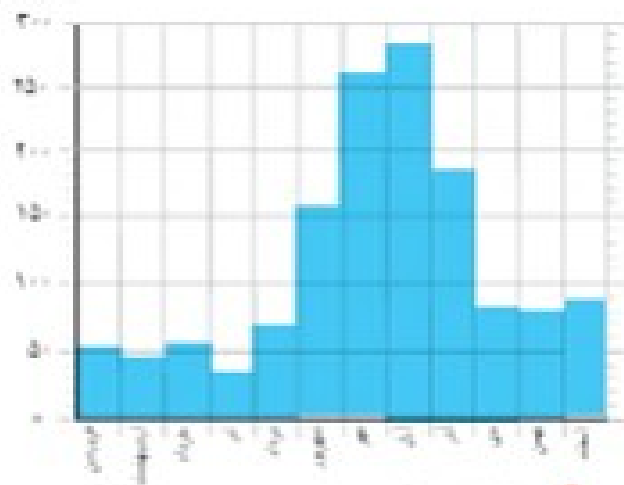
اکنون بیاید با نواحی مختلف آب و هوایی ایران آشنا شویم.

## ۱) ناحیه‌ی معتدل و مرطوب خزری

همان‌طور که روی نقشه می‌بینید، این ناحیه در کناره‌ی دریای خزر واقع شده است. در این ناحیه، باران فراوان می‌بارد و گرمای و سرمای شدید وجود ندارد. رطوبت ناحیه‌ی خزری بسیار کم است.

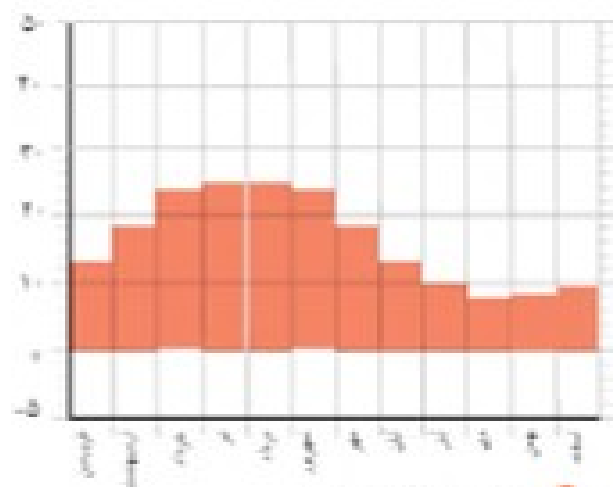


میلی متر



شماره باران را در هر

درجه سانتی گراد

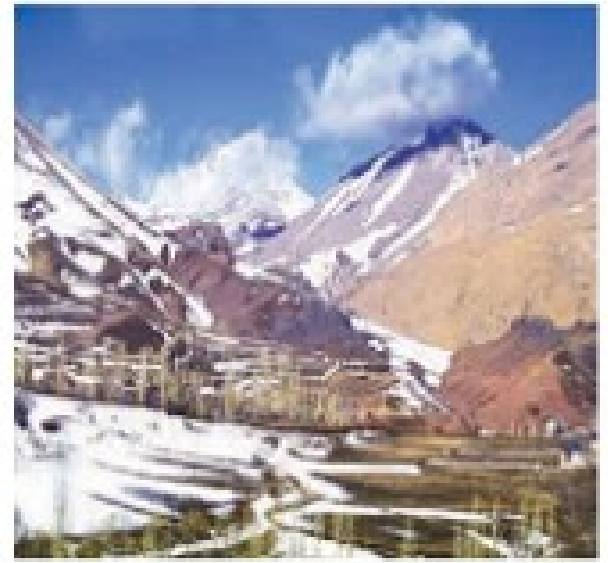


شماره متوسط دمای را در هر

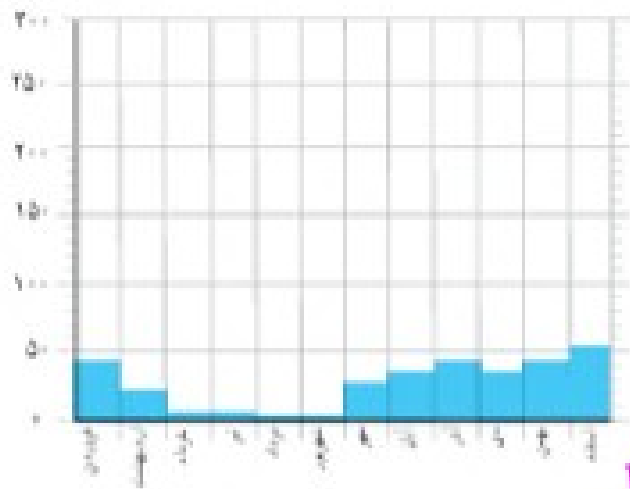
آیا در رامسر در همین ماه‌های سال باران می‌بارد؟

## ۲) ناحیه‌ی معتدل و نیمه خشک کوهستانی

این ناحیه شامل کوه‌های بلند و دامنه‌های البرز و زاگرس است. در این ناحیه، در بیشتر ماه‌های سال هوا سرد است. در زمستان برف زیادی روی کوه‌ها می‌نشیند و دمای هوا به زیر صفر درجه می‌رسد. این ناحیه تابستان‌هایی معتدل دارد.

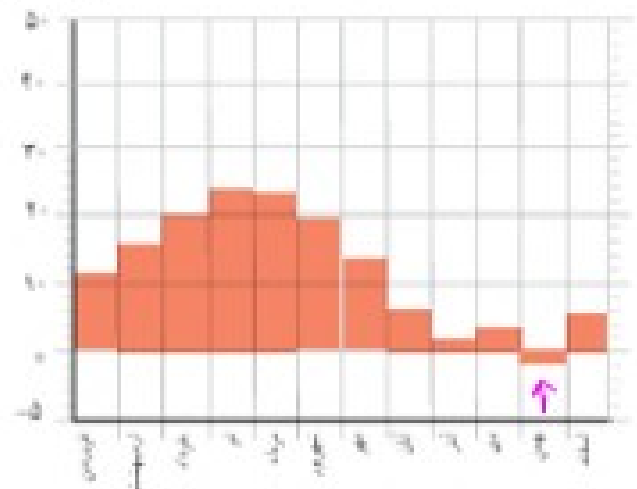


میلی‌متر



نمودار بارش شهر همدان

درجه‌ی سانتی‌گراد



نمودار متوسط دمای شهر همدان

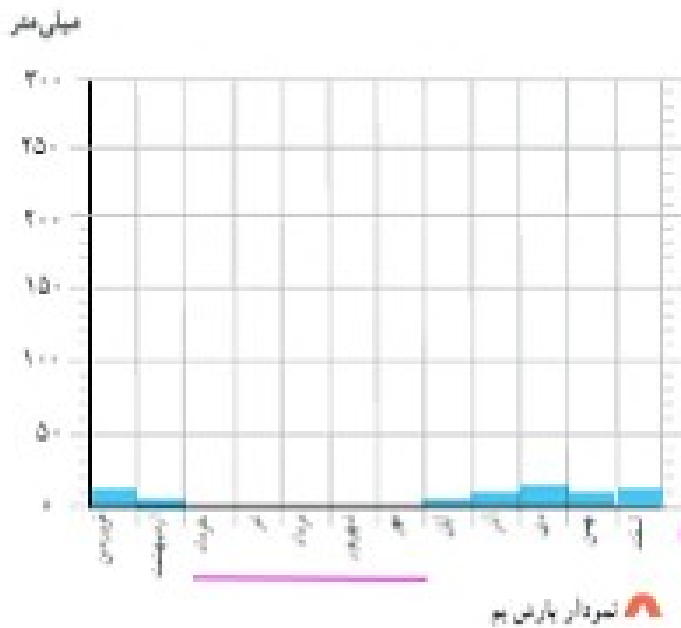
در ناحیه‌ی کوهستانی میزان بارندگی مناسب است. اما این ناحیه به اندازه‌ی ناحیه‌ی خزری پر باران

نیست.

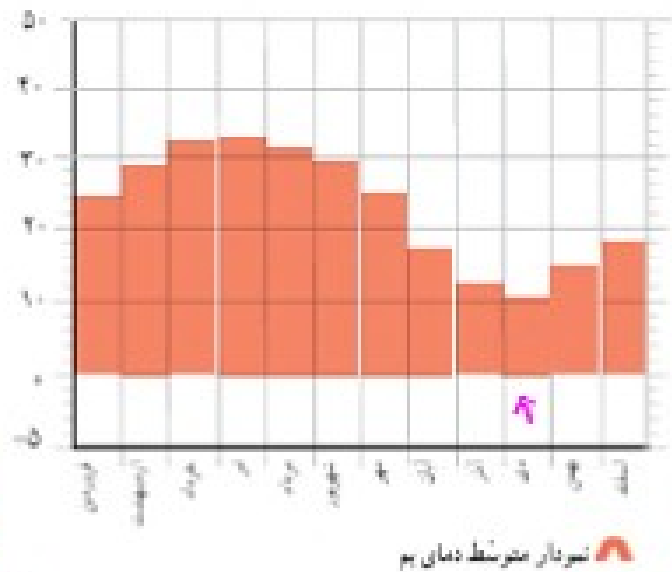
- در همدان، سردترین ماه‌های سال کدام‌اند؟ **بهار**
- دمای همدان را در زمستان با دمای رامسر مقایسه کنید. **دما در همدان از دمای رامسر سردتر است.**
- همدان بارش بیشتری دارد یا رامسر؟ **رامسر**
- در کدام‌یک از این دو شهر تعداد ماه‌های خشک بیشتر است؟ **همدان**

## ۳ ناحیه گرم و خشک داخلی

این ناحیه ناپستان‌های گرم و زمستان‌های سرد دارد و مقدار بارش در آن کم است.



ترجیح سالیانه گرادی



آیا در به در همدی ماه‌های سال باران می‌بارد؟ در آنجا چند ماه خشک وجود دارد؟ ۵ ماه  
 - دمای شهر به را با همدان مقایسه کنید. کدام یک گرم‌تر است؟ چرا؟ در شهر به زمیادتر تمام ماه‌های  
 سال هوا بالای ۱۰ درجه در صوابست.

## ۴ ناحیه گرم و شرجی سواحل جنوب

این ناحیه نیز ناپستان‌های گرم و زمستان‌های معتدل دارد. در سواحل جنوب هم مقدار بارش کم است.  
 به همین دلیل، این ناحیه جزء نواحی خشک است، اما به علت رطوبت دریا، هوا در آنجا حالت شرجی پیدا  
 می‌کند؛ یعنی بسیار نمناک می‌شود.