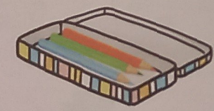
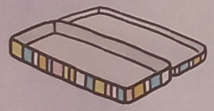


برنا به آشپزخانه رفت تا آب بنوشد. یک پارچ پر از آب روی میز بود. پارچ دیگر خالی بود. پارچ پر از آب را با یک خط به دست برنا وصل کن.



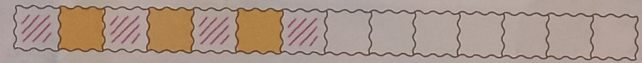
برنا دو جعبه مداد رنگی دارد، یکی از جعبه‌ها خالی و دیگری پر است. دور جعبه‌ی پر خط بسته و داخل جعبه‌ی خالی مداد رنگی بکش.



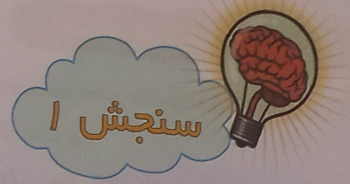
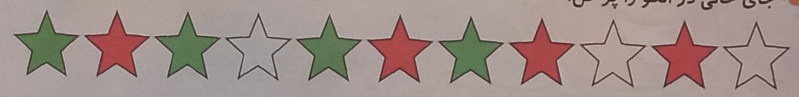
برنا حس کرد هوا ابری است، برای همین تصمیم گرفت سریع به خانه برگردد. برچسب یک ابر از آخر کتاب جدا کن و جلوی خورشید بچسبان.



الگوی زیر را ادامه بده.



جای خالی در الگو را پر کن.



سنجش ۱



- برچسب یک تخته سنگ را از انتهای کتاب پیدا کن و کنار صندلی بچسبان.
- پرنده‌ای که بالای درخت نشسته است را زرد کن.
- زیر صندلی یک مورچه بکش.
- خودت را روی تاب یا سرسره‌های که دوست داری بکش.
- دور سطل زباله‌ای که پر است خط بکش.
- قسمت برگ‌های درخت ضخیم را زرد و برگ‌های درخت نازک را سبز کن.
- دور پرنده‌ای که بال‌هایش باز است خط بسته بکش.
- پشت تنه‌ی درختی که کلفت است چه چیزی می‌بینی؟ علامت بزن.
- جلوی پرنده‌ای که روی زمین نشسته کمی دانه بکش.
- الگوی زیر را ادامه بده.

