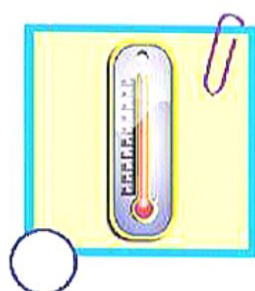
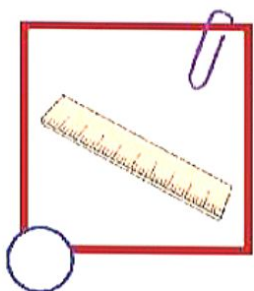
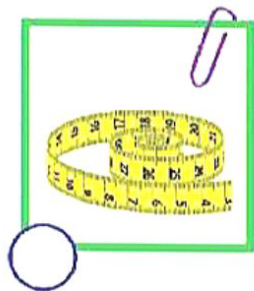
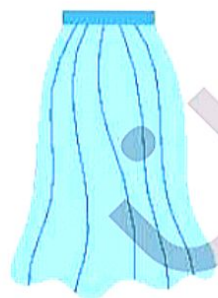


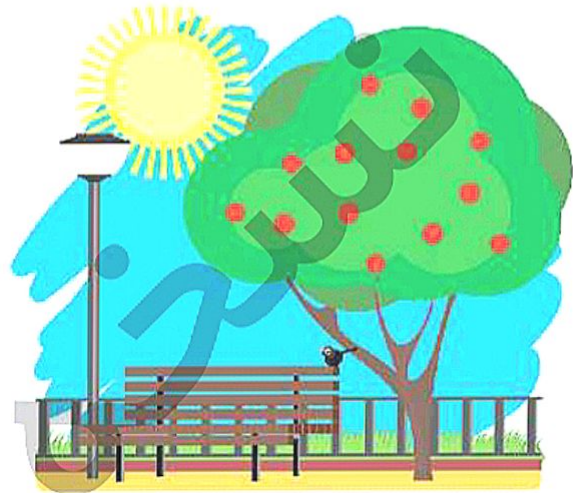
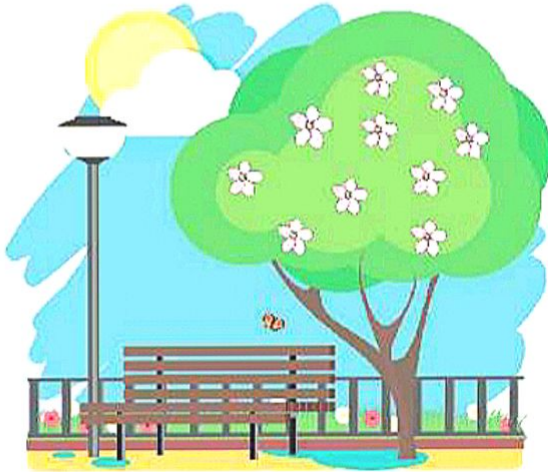
برای اندازه‌گیری گرمی و سردی هوا (دمای هوا) از کدام وسیله استفاده می‌کنیم؟ آن را علامت بزن.



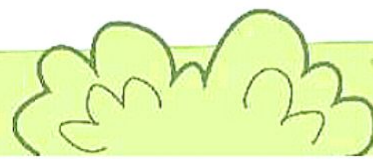
دور لباس‌های مربوط به فصل گرم خط قرمز و دور لباس‌های مربوط به فصل سرد را خط آبی بکش.



درنا از برنا خواست به شکل‌های زیر دقت کند و درباره‌ی هر کدام داستانی بسازد.



به محیط اطراف خود با دقت نگاه کن و بگو الان چه فصلی از سال است؟ ★





در شکل زیر، تصویر چهار فصل سال آمده است. ویژگی‌ها و مشخصات هر فصل را بگو و از آخر کتاب برچسب‌های متناسب با این فصل‌ها را پیدا کن و در جای مناسب بچسبان.

