

نام و نام خانوادگی:

نام درس: زیست‌شناسی

نام کلاس:

علوی

مؤسسه علمی آموزشی علوی

پایه تحصیلی: هفتم متوسطه

زمان پیشنهادی: ۹۰ دقیقه

تاریخ برگزاری آزمون: ۱۴۰۱/۰۱/۲۹

ردیف	سؤالات زیست‌شناسی میان نوبت ۲ هفتم متوسطه	بارم	
۱	<p>نام هر اندام در ستون سمت راست را به وظیفه‌ی آن در ستون سمت چپ وصل کنید. (در ستون الف یک مورد اضافی است.)</p> <p>الف) دهان ب) روده بزرگ پ) باریک روده ت) مری ث) معده</p> <p>• (۱) محل گوارش نهایی غذا • (۲) محل ترشح شیره گوارشی • (۳) محل مخلوط شدن غذا با آنزیم‌های بزاقی • (۴) محل ساخت ویتامین B و K</p>	۲ نمره	
۲	<p>درستی یا نادرستی جمله‌های زیر را مشخص کنید.</p> <p>الف) اگر مقدار ماسه خاک نسبت به رس آن بیشتر باشد، آب را در خود نگه نمی‌دارد. ب) بزاق شل آب و اسید است. پ) قلب فقط از بافت ماهیچه‌ای تشکیل شده است. ت) خاصیت ارتجاعی دیواره‌ی سیاهرگ‌ها از سرخرگ‌ها بیشتر است.</p>	<p>درست □ نادرست □</p> <p>درست □ نادرست □</p> <p>درست □ نادرست □</p> <p>درست □ نادرست □</p>	۲ نمره
۳	<p>گزینه‌ی صحیح را انتخاب کنید.</p> <p>الف) افزایش کدام عنصرها در آب‌های زیرزمینی سبب تشکیل «آب سخت» می‌شود؟ (۱) آهن و سدیم (۲) سدیم و آهن (۳) آهن و پتاسیم (۴) منیزیم و کلسیم</p> <p>ب) باکتری‌های موجود در دهان با مصرف کدام یک از مواد زیر می‌توانند اسید تولید کنند و سبب پوسیدگی دندان شوند؟ (۱) مواد پروتئینی (۲) مواد قندی (۳) مواد چربی (۴) مواد اسیدی</p> <p>پ) دریچه سه‌لختی در کجا قرار دارد؟ (۱) بین دهلیز چپ و بطن چپ (۲) در بطن چپ و ابتدای سرخرگ آئورت (۳) بین دهلیز راست و بطن راست (۴) در بطن راست و ابتدای سرخرگ ششی</p>	۱/۵ نمره	
۴	<p>در جای خالی کلمات مناسب قرار دهید.</p> <p>الف) بخش عمده آب مصرفی کشور از ..... تأمین می‌شود. ب) بیشتر آنزیم‌های باریک روده در ..... ساخته می‌شوند. پ) دستگاه گردش مواد شامل قلب، رگ‌ها و ..... است. ت) دیواره بطن چپ نسبت به بطن راست ..... است.</p>	۲ نمره	
۵	<p>کلمات زیر را تعریف کنید.</p> <p>الف) سطح ایستابی: ب) چرخه آب: پ) رگ کروم (اکیلی):</p>	۱/۵ نمره	
۶	<p>به سوالات زیر پاسخ کوتاه دهید.</p> <p>الف) آبخوان تحت فشار در چه مناطقی دیده می‌شود؟ ب) انرژی لازم در چرخه‌ی آب از کجا تأمین می‌شود؟ پ) ساخت صفرا در کجا صورت می‌گیرد؟ ت) یک مورد از خطرات اضافه وزن و کاهش وزن را بنویسید. ث) دو وظیفه خون را بنویسید.</p>	۳/۵ نمره	

نام و نام خانوادگی:

نام درس: زیست‌شناسی

نام کلاس:

### علوی

مؤسسه علمی آموزشی علوی

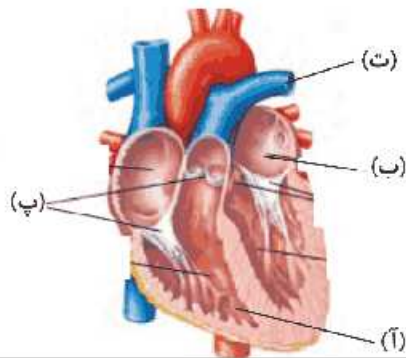
پایه تحصیلی: هفتم متوسطه

زمان پیشنهادی: ۹۰ دقیقه

تاریخ برگزاری آزمون: ۱۴۰۱/۰۱/۲۹

قسمت‌های مشخص شده را نام‌گذاری کنید.

۲ نمره



۷

جدول زیر را با استفاده از کلمات «کم» یا «زیاد» کامل کنید.

۳ نمره

ویژگی منطقه	مقدار آب جاری	مقدار آب زیرزمینی
پوشش گیاهی زیاد	(۱) .....	(۲) .....
زمین دارای شیب زیاد	(۳) .....	(۴) .....
وجود ذرات شن و ماسه	(۵) .....	(۶) .....

۸

۱ نمره

غارهای آهکی چگونه به وجود می‌آیند؟

۹

۵/۰ نمره

چرا سطح داخلی باریک روده چین خوردگی فراوانی دارد؟

۱۰

۱ نمره

گردش ششی خون را شرح دهید.

۱۱