

نام و نام خانوادگی:

نام درس: زیست و زمین

نام کلاس:

علوی

مؤسسه علمی آموزشی علوی

پایه تحصیلی: هشتم متوسطه

زمان پیشنهادی: ۵۰ دقیقه

تاریخ برگزاری آزمون: ۱۴۰۱/۰۹/۱۴

ردیف	سؤالات زیست و زمین همگام ۲ هشتم متوسطه	بارم
۱	عبارت‌های سمت راست را به مفاهیم سمت چپ وصل کنید. (یک کلمه در ستون چپ اضافی است). الف) مفصلی که تنها در یک جهت می‌چرخد. • ب) مرکز بینایی در این قسمت است. • پ) مربوط به حفظ تعادل بدن است. • ت) مفصل ثابت در بدن است. • • (۱) مفصل بازو و شانه • (۲) مخچه • (۳) مفصل آرنج • (۴) مخ • (۵) مفصل جمجمه	۲ نمره
۲	درستی یا نادرستی عبارتهای زیر را مشخص کنید. الف) کانی که در نوک مداد کاربرد دارد از دگرگونی نوعی سنگ آهک به دست آمده است. □ □ ب) از برخی از کانی‌ها می‌توان در بررسی تاریخچه زمین استفاده کرد. □ □ پ) مفصل بین دنده‌ها از نوع متحرک می‌باشد. □ □ ت) یاخته‌های پشتیبان به صورت کاملاً مجزا فعالیت عصبی دارند. □ □	۲ نمره
۳	گزینه صحیح را انتخاب کنید. الف) کنترل فعالیت‌هایی مانند ضربان قلب و تنفس بر عهده کدام بخش است؟ (۱) مخچه (۲) مخ (۳) نخاع (۴) بصل النخاع ب) کدام یک جزء ویژگی‌های فیزیکی کانی‌ها هستند؟ (۱) واکنش‌پذیری با آب آهک - رنگ بلور (۲) شکل بلور - سختی بلور (۳) واکنش‌پذیری با اسید - رنگ بلور (۴) واکنش‌پذیری با اسید - رنگ بلور پ) عملکرد ماهیچه‌های اسکلتی معمولاً به چه صورتی است؟ (۱) جفت و در جهت هم (۲) جفت و عکس هم (۳) تکی و مستقل از هم (۴) چهار تایی و دو به دو عکس هم ت) نوع سنگ قندیل‌های غارهای آهکی چیست؟ (۱) رسوبی آواری (۲) رسوبی تبخیری (۳) رسوبی شیمیایی (۴) آذرین	۲ نمره
۴	جاهای خالی را با کلمات مناسب پر کنید. الف) استخوان‌ها استحکام زیادی دارند و در ماده زمینه آن‌ها و زیادی وجود دارد و بافت استخوانی به صورت متراکم و دیده می‌شود. ب) در افرادی که ناتوانی حسی و حرکتی در دست‌ها و پاها وجود دارند، احتمال آسیب دیدگی در وجود دارد. پ) سنگ کره عمدتاً از و تشکیل شده است. ت) سنگ‌ها از نظر مقاومت، رنگ، و مواد تشکیل دهنده با هم متفاوت هستند.	۲ نمره

نام و نام خانوادگی:

نام درس: زیست و زمین

نام کلاس:

علوی

مؤسسه علمی آموزشی علوی

پایه تحصیلی: هشتم متوسطه

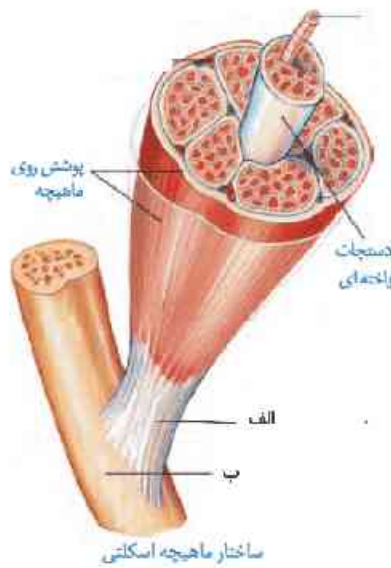
زمان پیشنهادی: ۵۰ دقیقه

تاریخ برگزاری آزمون: ۱۴۰۱/۰۹/۱۴

<p>۱/۵ نمره</p>	<p>مفاهیم زیر را تعریف کنید. الف) اسکلت: ب) سنگ‌های رسوبی:</p>	<p>۵</p>
<p>۱ نمره</p>	<p>فعالیت‌های زیر را در نظر بگیرید. مشخص کنید که این فعالیت‌ها توسط چه نوعی از ماهیچه‌ها انجام می‌شود؟ الف) تپش قلب: ب) باز و بسته شدن مردمک چشم: پ) حرکات دستگاه گوارش: ت) هنگل‌می که پای خود را بالا می‌آورد:</p>	<p>۶</p>
<p>۱/۷۵ نمره</p>	<p>به سوالات زیر پاسخ کوتاه دهید. الف) بافت پیوندی محکمی که استخوان‌ها را در محل مفصل‌های متحرک به هم وصل می‌کند، چه نام دارد؟ ب) بافت استخوان و غضروف در ساختار اسکلت چه نوع بافتی است؟ پ) کدام قسمت مغز، اطلاعات اندام‌های حسی مانند چشم، گوش و پوست و ... را دریافت می‌کند و دستورات لازم را به بخش‌های گوناگون بدن می‌فرستد؟ ت) در بین کانی‌های (هماتیت - کوارتز - فیروزه - هالیت) کدام سیلیکاتی است و کدام در صنعت جواهرسازی کاربرد دارد؟ ث) این نوع سنگ‌ها طی مدت زمان نسبتاً طولانی، تحت تاثیر گرما، فشار و محلول‌های داغ درون زمین تشکیل می‌شوند، کدامند و یک مثال بزنید.</p>	<p>۷</p>

۱/۵ نمره	 <p>با توجه به شکل به سوالات زیر پاسخ دهید. الف) دلیل استفاده از این کانی در لنت ترمز چیست؟ ب) چرا استفاده از این کانی دارای محدودیت است و برای سلامتی انسان مضر است؟</p>	۸												
۱ نمره	<p>جدول زیر را کامل کنید.</p> <table border="1" data-bbox="240 786 1430 1010"> <thead> <tr> <th>نام ماهیچه</th> <th>اسکلتی</th> <th>صاف</th> <th>قلبی</th> </tr> </thead> <tbody> <tr> <td>رنگ</td> <td>قرمز</td> <td>.....</td> <td>قرمز</td> </tr> <tr> <td>عمل</td> <td>.....</td> <td>.....</td> <td>.....</td> </tr> </tbody> </table>	نام ماهیچه	اسکلتی	صاف	قلبی	رنگ	قرمز	قرمز	عمل	۹
نام ماهیچه	اسکلتی	صاف	قلبی											
رنگ	قرمز	قرمز											
عمل											
۲ نمره	 <p>با توجه به شکل به سوالات پاسخ دهید. الف) کدام سنگ آذرین بیرونی و کدام آذرین درونی است؟ ب) سه تفاوت برای این سنگ ذکر کنید. پ) کدام یک به عنوان سنگ تزئینی کاربرد دارد؟ ت) یک تشابه برای سنگ‌ها بنویسید.</p> <p>بازالت گرانیت</p>	۱۰												
۱/۲۵ نمره	<p>الف) چگونه و با کمک چه گیرنده‌هایی می‌توانیم تغییرات محیط را احساس کنیم؟ ب) در پوست، اثر محرک‌های مختلف به چه پیامی تبدیل و به کجا فرستاده می‌شود؟</p>	۱۱												

با توجه به شکل به سوالات پاسخ دهید.



۲ نمره

۱۲

الف) قسمت الف و ب را نامگذاری کنید.
ب) ماهیچه‌های اسکلتی چگونه حرکت می‌کنند؟