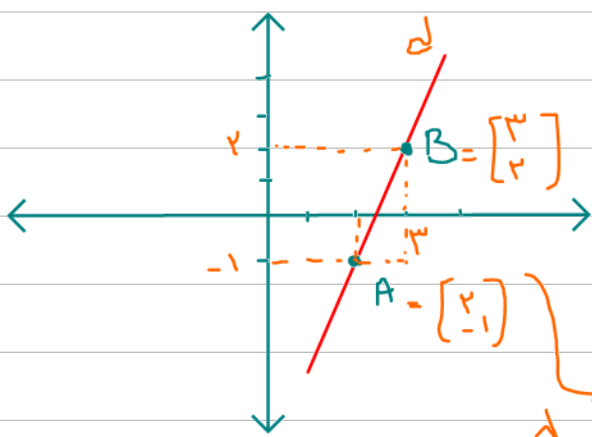
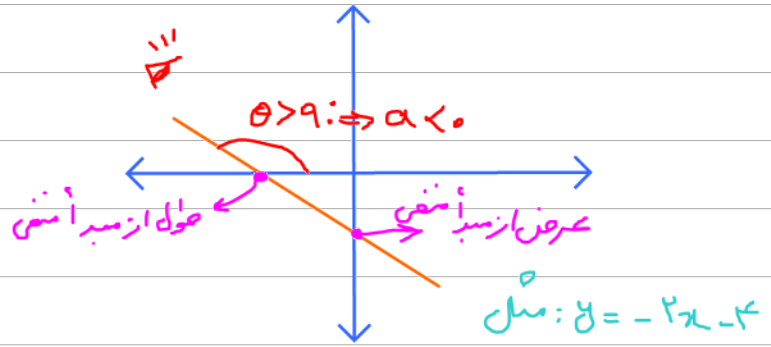
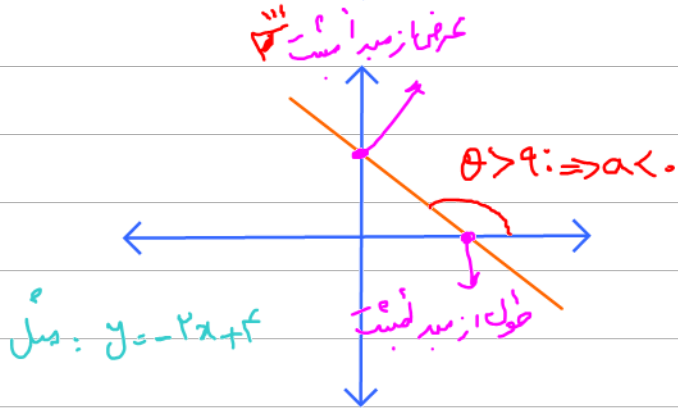
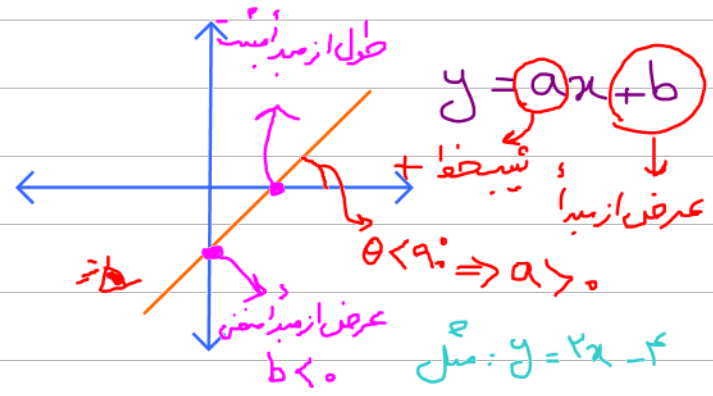


مثال: علامت شیب، عرض از مبدأ و طول از مبدأ هر یک از خطوط زیر را بیابید.



شیب خط گذرا از دو نقطه $A = \begin{bmatrix} x_A \\ y_A \end{bmatrix}$ و $B = \begin{bmatrix} x_B \\ y_B \end{bmatrix}$ می‌باشد.

$$\text{شیب خط} = \frac{\text{اصناف } y}{\text{اصناف } x} = \frac{y_B - y_A}{x_B - x_A}$$

$$\text{شیب خط } d = \frac{3 - (-1)}{2 - (-1)} = \frac{4}{3} = 3$$

$$b: \frac{-1 - 2}{2 - 3} = \frac{-3}{-1} = 3$$

مثال: شیب خط گذرا از دو نقطه $A = \begin{bmatrix} -1 \\ 5 \end{bmatrix}$ و $B = \begin{bmatrix} 3 \\ 2 \end{bmatrix}$ را بیابید.

$$\text{شیب} = \frac{y_B - y_A}{x_B - x_A} = \frac{2 - 5}{3 - (-1)} = \frac{-3}{4}$$

در خط موازی \Rightarrow نسبت ها مساوی $y = \frac{1}{3}x + 7$ $y = \frac{1}{3}x - \frac{4}{3}$ مثل

در خط عمود بر هم \Rightarrow نسبت ها عکس و قهریبند $y = \frac{2}{3}x + 2$ $y = -\frac{3}{2}x + 7$ مثل

