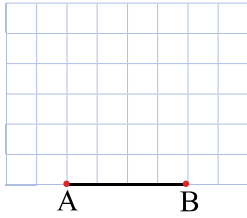


کار در کلاس

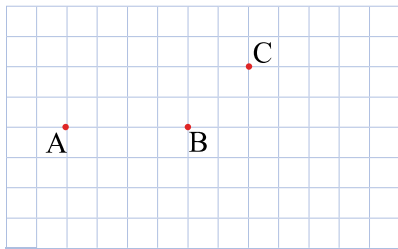


۱- الف) یک مثلث متساوی الساقین بکشید؛ طوری که پاره خط AB قاعده آن باشد. پاسخ خود را با پاسخ‌های دوستانتان مقایسه کنید.

ب) خط تقارن مثلث را رسم کنید.

ج) آیا دو زاویه مجاور قاعده با هم برابرند؟

د) آیا خط تقارن، عمود منصف قاعده و نیمساز زاویه مقابل آن است؟



۲- متوازی الاضلاعی رسم کنید که نقاط A، B، و C سه تا از رأس‌های آن باشند.

پاسخ خود را با پاسخ‌های دوستانتان مقایسه کنید.

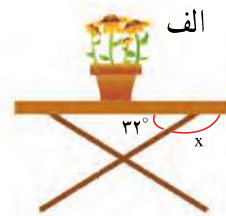
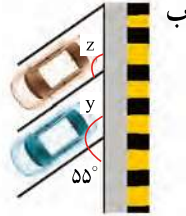
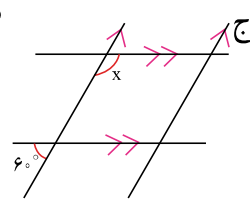
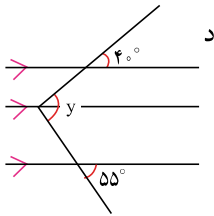
کنید.

برای این سؤال چند پاسخ مختلف می‌توانید پیدا کنید؟

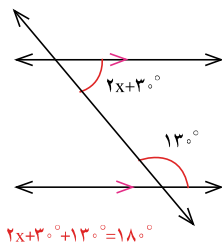


تمرین

۱- در هر قسمت، اندازه زاویه مجهول را پیدا کنید.



۲- مانند نمونه با تشکیل معادله، مقدار x را پیدا کنید.



$$2x+30^\circ+130^\circ=180^\circ$$

