

۱- چند ضلعیهای خواسته شده را رسم کنید

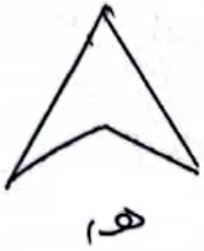
الف) پنج ضلعی با دو زاویه قائمه

ب) شش ضلعی غیر منتظم

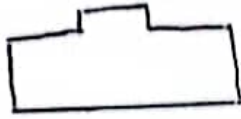
ج) چهار ضلعی با یک زاویه بسته از  $180^\circ$

د) هشت ضلعی منتظم  
هم یک شش ضلعی با سه زاویه قائمه

۲- کدامیک از چند ضلعیهای زیر محدب و کدامیک مقعر است؟



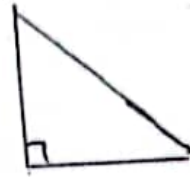
هـ



و



ز



ب



الف

۳- تعداد محورهای تقارن شکلای زیر را مشخص کنید.

مربع - مثلث متساوی الاضلاع - لوزی - ذوزنقه - متوازی الاضلاع

مثلث متساوی الساقین - شش ضلعی منتظم

۴- یک پنج ضلعی منتظم رسم کنید و همه محورهای تقارن آن را رسم کنید