

۱- جاهای خالی را پر کنید

الف) اگر وسطهای اضلاع یک مربع را به هم وصل کنیم شکل حاصل ... است.  
 ب) اگر وسطهای اضلاع یک مستطیل را به هم وصل کنیم شکل حاصل ... است.  
 ج) ... تنها چهار ضلعی منتظم است.

د) مستطیلی که قطرهایش بر هم عمود باشند ... است.

و) قطرهای ... و ... عمود منصف یکدیگرند.  
 هـ) یازده ضلعی منتظم دارای ... محور تقارن است.

۲- درستی یا نادرستی عبارتهای زیر را مشخص کنید.  
 الف) لوزی نوعی مستطیل است.

ب) مربع نوعی مستطیل است که قطرهایش بر هم عمود است.

ج) مستطیل متوازی الاضلاعی است که دارای زاویه  $90^\circ$  باشد.

د) هر ذوزنقه متوازی الاضلاع است.

هـ) هر مربع متوازی الاضلاع است.

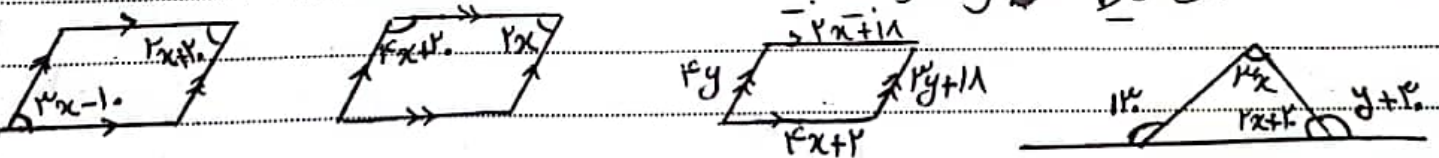
و) پنج ضلعی منتظم، مرکز تقارن دارد.

۳- اندازه هر زاویه داخلی یک  $n$  ضلعی  $170^\circ$  است.  $n$  را بیابید.

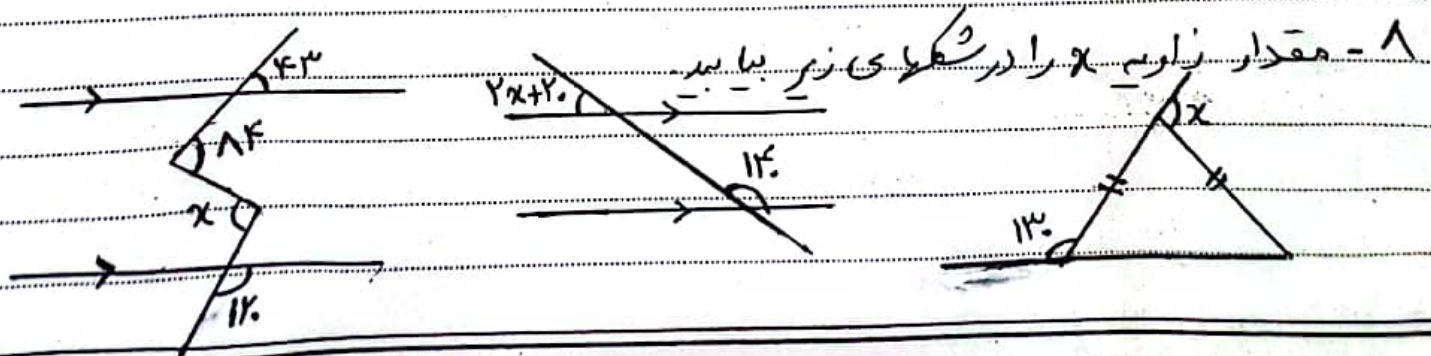
۴- مجموع زوایای داخلی و خارجی یک  $n$  ضلعی منتظم چقدر است؟ اندازه هر زاویه داخلی آن چقدر است؟

۵- اندازه هر زاویه داخلی یک  $n$  ضلعی منتظم چقدر است؟ اندازه هر زاویه خارجی یک  $n$  ضلعی منتظم چقدر است؟

۶- در شکلی زیر مقدار  $x$  را بیابید.



۷- چهار خط  $a$  و  $b$  و  $c$  و  $d$  را طوری رسم کنید که روابط زیر در مورد آنها صحیح باشد:  
 $a \parallel b$ ,  $b \perp d$ ,  $b \parallel c$



9. در سطرهای زیر اندازه زاویه  $\alpha$  را بنویسید.

