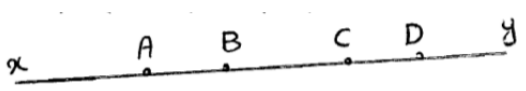

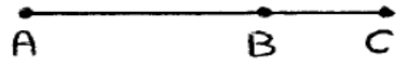

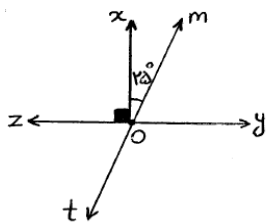


"دکارت"	داشتن یک ذهن خوب کافی نیست. آن چه اهمیت دارد استفاده ی صحیح از آن است.	ردیف
	<p>اگر روی خط راست XY چهار نقطه متمایز قرار دهیم، چند نیم خط و چند پاره خط ایجاد می شود؟</p> 	۱
<p>اگر پاره خط <math>\overline{AD}</math> به سه قسمت مساوی تقسیم شده باشد،</p>  <p>الف) رابطه های زیر را کامل کنید.</p> <p><math>\overline{AD} - \dots = \overline{CD}</math></p> <p><math>\overline{AD} - (\overline{BC} + \overline{CD}) = \dots</math></p> <p><math>\dots + \overline{AB} + \overline{CD} = \overline{AD}</math></p> <p><math>(\overline{AB} + \overline{BD}) - \overline{CD} = \dots</math></p> <p><math>\overline{AD} - (\overline{AB} + \dots) = \overline{CD}</math></p> <p>ب) در جاهای خالی عدد مناسب قرار دهید.</p> <p><math>\overline{AB} = \dots \overline{AD}</math>      <math>\overline{AD} = \dots \overline{CD}</math>      <math>\overline{BC} = \dots \overline{BD}</math></p> <p><math>\overline{AB} + \overline{BC} = \dots \overline{CD}</math></p> <p><math>\frac{\overline{AB}}{\overline{AC}} - \frac{\overline{AD}}{\overline{CD}} = \dots</math>      <math>\frac{\overline{AB}}{\overline{AD}} + \frac{\overline{BD}}{\overline{AD}} = \dots</math></p>	۲	
	<p>اگر <math>\overline{AB} = 2\overline{BC}</math> باشد، در جای خالی عدد مناسب قرار دهید.</p>  <p><math>\overline{AC} = \dots \overline{BC}</math>      <math>\overline{AB} = \dots \overline{AC}</math>      <math>\overline{BC} = \dots \overline{AB}</math></p>	۳
	<p>با توجه به شکل مقابل به جای <math>\square</math> کدام گزینه را می توانیم بنویسیم؟</p>  <p><math>\overline{AB} = \overline{BD}</math></p> <p>الف) <math>\frac{1}{4}</math>      ب) <math>\frac{4}{6}</math>      ج) <math>\frac{10}{4}</math>      د) <math>\frac{4}{10}</math></p>	۴
	<p>کامل کنید.</p> <p>الف) از دو نقطه ..... خط راست می گذرد.</p> <p>ب) از یک نقطه ..... خط راست می گذرد.</p> <p>ج) اگر روی یک خط راست ۱۵ نقطه متمایز قرار دهیم، ..... پاره خط و ..... نیم خط ایجاد می شود.</p>	۴



الف) اندازه زاویه های زیر را حساب کنید.

$$\widehat{moy} = \dots\dots\dots^\circ$$

$$\widehat{zot} = \dots\dots\dots^\circ$$

$$\widehat{toy} = \dots\dots\dots^\circ$$

$$\widehat{xot} = \dots\dots\dots^\circ$$

ب) نام زاویه ای را بنویسید که با زاویه  $\widehat{zot}$  متقابل به رأس باشد:

ج) نام زاویه ای را بنویسید که با زاویه  $\widehat{zot}$  مکمل باشد.

د) رابطه زیر را کامل کنید.

$$\widehat{xom} + \dots\dots\dots = 90^\circ$$

آزاده باشید.