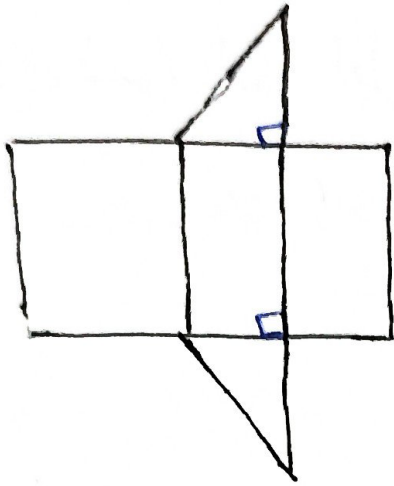
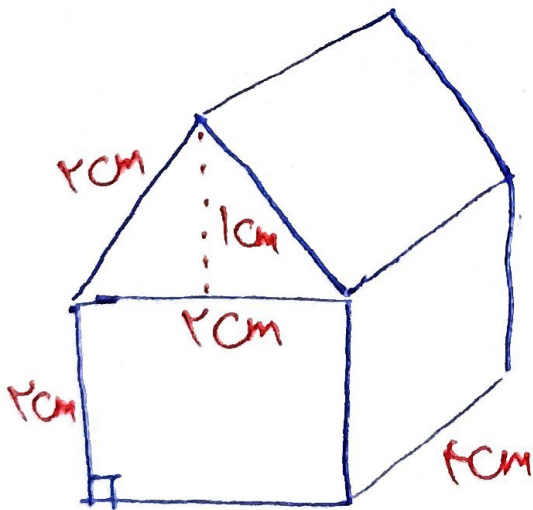
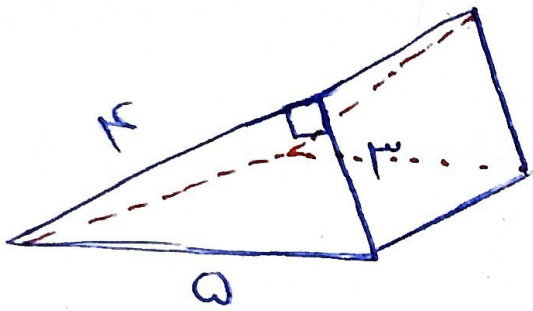


(1) تکالیف شنبه ۴ آبان ماه

(1) گستره شکل مقابل گستره چه شکلی است؟  
 ناسیبه و رسم کنید.



(2) مساحت جانبی و کل ۲ شکل زیر را حساب کنید.



۳) غلگی برای آسفالت کردن باید دُبار غلت بزنند. اگر ابعاد غلتک :  
شعاع قائمه  $\frac{1}{2}$  سانتی متر و ارتفاع استوانه  $1.1$  متر باشد، در خندپان صد نخله  
برای آسفالت شدن دارای قطر و عرض  $6m$  و  $9m$  باشد؛ آنگاه  
این غلتک چند غلت باید بزنند تا این کوبه آسفالت شود؟

۴) برای رنگ آمیزی همه وجه های یک مکعب چوبی به ابعاد  $3, 4, 5$   
سانتی متر با  $6$  گرم رنگ نیازمندیم: برای رنگ کردن مکعب به ابعاد  
 $9, 6, 5$  سانتی متر به چند گرم رنگ نیازمندیم؟

۵) اگر ابعاد یک مکعب را  $3$  برابر کنیم، مساحت کل چند برابری شود؟