

02

درس دوم:روابط بین

زاویه ها

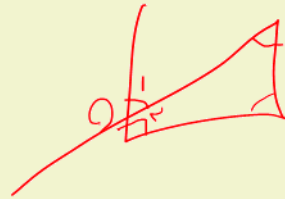
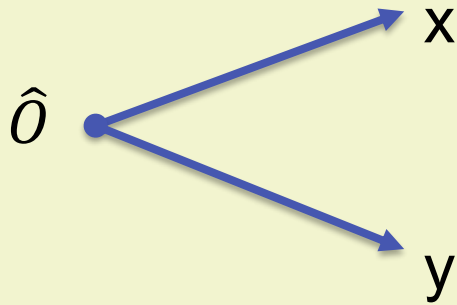


زاویه

کاربرد: جای خالی در امتحان



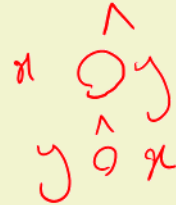
از برخورد دو نیم خط در یک نقطه زاویه تشکیل میشود و به نقطه ی برخورد رأس زاویه می گویند



✓ نام گذاری زاویه:

✓ رأس:

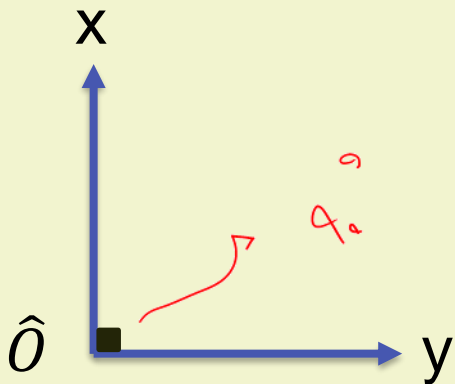
✓ حروف انگلیسی:



انواع زاویه

$$90^\circ = 90^\circ$$

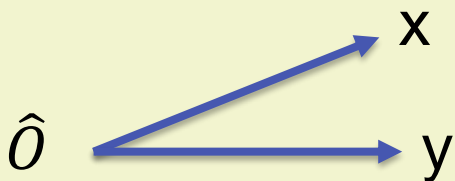
زاویه راست یا قائمه:



انواع زاویه

زاویه تند یا حاده:

هر زاویه ای که از 90° درجه کم تر باشد به آن زاویه تند میگوئیم



$$\hat{O} < 90^\circ$$

$$\angle \hat{O} y < 90^\circ$$

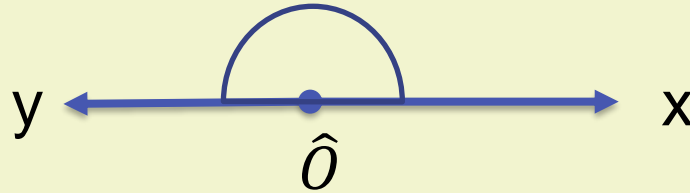


انواع زاویه

زاویه نیم صفحه:

۱۸۰ درجه

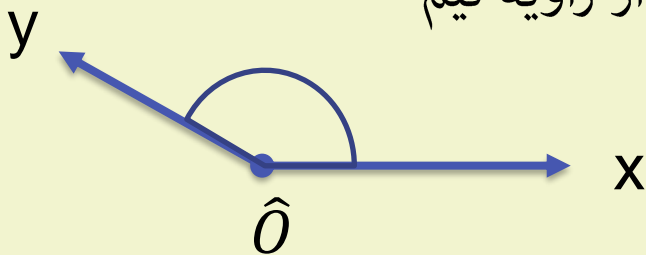
۱۸۰°



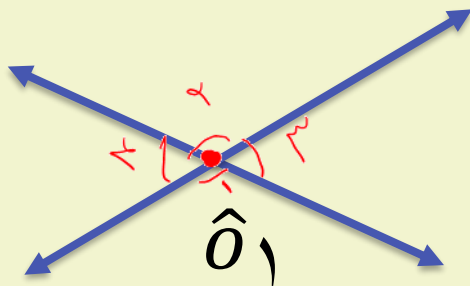
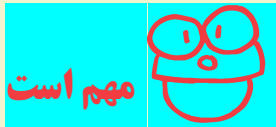
انواع زاویه

زاویه باز یا منفرجه:

این زاویه بین ۹۰ درجه و ۱۸۰ درجه هست به طوری که از زاویه راست...بیشتر... و از زاویه نیم صفحه....کمتر.. است



دو زاویه متقابل به رأس:



دو زاویه که رأس مشترک دارند و اضلاع آن در امتداد هم باشند

