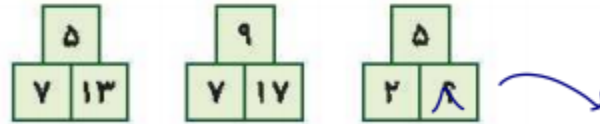


۶. به جای علامت سؤال چه عددی باید قرار گیرد؟

۱۸



$$(5+7)+1=13 \qquad (5+2)+1=8$$

۷. سنگ آبی می‌خواهد ۸ تنه‌ی درخت را از روی یک پل با پایه‌های ضعیف رد کند. دو قسمت میانی پل، نمی‌توانند بیش از ۴۰ کیلوگرم بار را تحمل کنند. وزن هر تنه‌ی درخت به کیلوگرم در بالای آن نوشته شده است.



مسئله: تنه‌ی درخت‌ها را به ترتیبی بچینید که سنگ آبی بتواند بدون شکستن پل، آن‌ها را بگذراند و از روی پل رد کند. شکل حاصل را نقاشی کنید.



۸. الگوی عددی زیر را تا دو مرحله ادامه دهید.

۱۷۶, ۱۷۶۲, ۱۷۶۲۱, ۱۷۶۲۱۷, ۱۷۶۲۱۷۶, ۱۷۶۲۱۷۶۲

۹. اگر به تبدیل شود، با همین قانون به کدام شکل تبدیل می‌شود؟



به اضلاع داخلی یک ضلع اضافه شده است و از اضلاع خارجی یک ضلع کم شده است.





زمان	شماره پرسش	موضوع پرسش	نشانی پرسش	سطح پرسش
جلسه ۵	۱	مسیریابی		دشواری
	۲	معمای منطقی		متوسط
	۳	تفانر	استرالیا ۲۰۱۰	آسان
	۴	مسیریابی		متوسط
	۵	مسیریابی	کانگورو ۲۰۱۵	آسان
	۶	الگوریتمی		متوسط
	۷	الگوریتم	بیراس ۲۰۱۴	متوسط
	۸	هوش بصری و منطقی		متوسط

۱. یک هواپیمای نمایشی به موازات سطح زمین و رو به شمال در حال حرکت است. خلبان به این شکل حرکت می‌کند: نود درجه به بالا، نود درجه به راست، نود درجه به چپ، نود درجه به چپ.

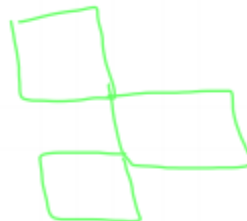
او با کدام یک از حرکت‌های زیر به وضعیت اولیه خود برمی‌گردد؟

- (۱) نود درجه به راست بعد نود درجه به بالا
 (۲) نود درجه به پایین بعد نود درجه به راست
 (۳) نود درجه به راست بعد نود درجه به پایین
 (۴) نود درجه به چپ بعد نود درجه به پایین
 (۵) نود درجه به پایین بعد نود درجه به چپ

۲. شکل زیر را با چوب‌کبریت بسازید و با حرکت دادن ۳ چوب‌کبریت ۳ مربع بسازید. شکل حاصل را بکشید.



حالا با حرکت دادن ۴ چوب‌کبریت، ۳ مربع بسازید و مجدداً شکل را رسم کنید.



۳. سارا درون فروشگاه حیوانات خانگی ایستاده و از پنجره به بیرون نگاه می‌کند. سارا نوشته‌ی روی پنجره را



PET SHOP | ۹۰H۲ T۳

چگونه می‌بیند؟

(۱) SHOP PET

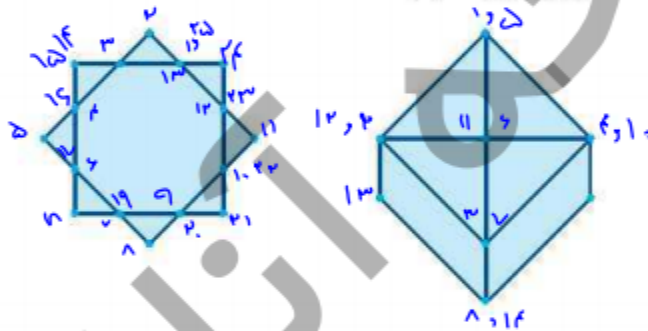
(۲) SHOP PET

(۳) SHOP PET

(۴) SHOP PET

(۵) SHOP PET

۴. می‌خواهیم هریک از شکل‌های زیر را با یک حرکت پیوسته و بدون برداشتن قلم از روی کاغذ بکشیم. با این شرط که از روی هر خط دو بار عبور نکنیم.



۵. در شکل زیر، مساحت هر مربع کوچک برابر چهار واحد مربع است. طول خط صورتی ضخیم چند واحد است؟

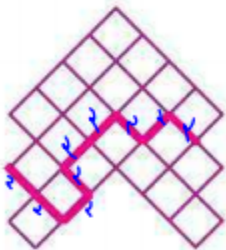
۱۸ (۲)

۱۶ (۱)

۲۱ (۴)

۲۰ (۳)

۲۳ (۵)



$$9 \times 2 = 18$$

مساحت مربع = $2 \times 2 = 4$

مساحت کل = $4 \times 9 = 36$

مساحت مساحت مربع = $36 - 18 = 18$



