

کد آزمون: INA06I01

پاسخ نامه آزمون آزمایشی مداد رنگی یک - تیمز

پنجشنبه: ۱۴۰۱/۰۹/۱۷

ردیف	مواد امتحانی	از شماره	تا شماره
۱	ریاضی	۱	۱۵
۲	علوم	۱۶	۲۵



پایه ششم دبستان

۷- گزینه «۴» - کسر قسمت رنگ شده در مستطیل $\frac{12}{20}$ می‌باشد و از $\frac{1}{2}$ بیشتر و از $\frac{3}{4}$ کمتر است. پس گزینه «۱»، «۲» و «۳»

نادرست هستند.

(الهام صافی) (کسر) (متوسط)

۸- گزینه «۱» - نوشتن چند کسر بین دو کسر $\frac{2}{5}$ و $\frac{5}{7}$ چند راه دارد که یکی از آن‌ها جمع کردن صورت‌ها باهم

است. با بررسی گزینه‌ها و گرفتن مخرج مشترک تنها کسر اول، بین دو کسر $\frac{2}{5}$ و $\frac{5}{7}$ قرار دارد.

$$\frac{2}{5} = \frac{14}{35}, \frac{5}{7} = \frac{25}{35} \Rightarrow \frac{2+5}{5+7} = \frac{7}{12} = \frac{14}{24}$$

(الهام صافی) (محاسبات کسری) (متوسط)

$$35 \div 10 = 3/5$$

۹- گزینه «۲» -

$$0/05 \times 40 = 2$$

$$10/8 - 4/8 = 6$$

$$3/5 \times 2 \times 6 = 7 \times 6 = 42 \Rightarrow 42 \times \boxed{2} = 84$$

(الهام صافی) (عدد اعشاری) (متوسط)

۱۰- گزینه «۲» -

$$2 - \frac{1}{1 - \frac{1}{2}} = 2 - \frac{1}{\frac{1}{2}} = 2 - 2 = 0$$

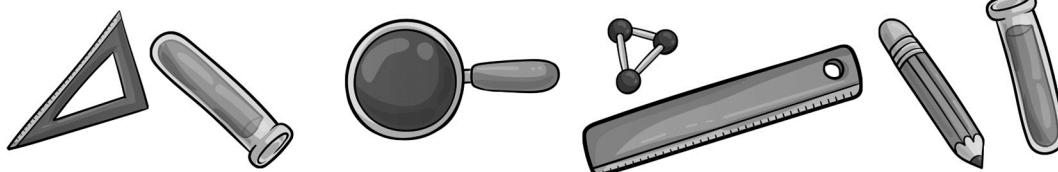
(الهام صافی) (محاسبات کسری) (متوسط)

$$\frac{22, 24, 26, \dots}{+2 \quad +2}$$

۱۱- گزینه «۱» -

$$(2 \times 2) + 20 = 60 \Rightarrow \frac{20 \times 2}{40} + 20 = 60$$

(الهام صافی) (عدد نویسی و الگو) (متوسط)



۱۲- گزینه «۴» - با توجه به اولویت محاسبه ابتدا پرانتز، ضرب یا تقسیم، جمع یا منها را انجام می‌دهیم.

$$2 + \frac{7}{5} \times \frac{2}{6} + \frac{7}{5}$$

$\frac{7}{5} \times \frac{2}{6} = \frac{14}{30} = \frac{7}{15}$

$$2 + \frac{7}{15} + \frac{7}{5} = \frac{21}{5} + \frac{7}{5} = \frac{28}{5} = 5.6$$

(الهام صافی) (عدد اعشاری) (متوسط)

$$\frac{63}{72} - \frac{26}{52} = \frac{37}{2}$$

۱۳- گزینه «۳» -

$$\begin{array}{r} 37/2 \quad | \quad 2 \\ -2 \quad \quad | \quad 18/6 \\ \hline 17 \quad \quad | \\ -16 \quad \quad | \\ \hline 1 \quad 2 \quad \quad | \\ -1 \quad 2 \quad \quad | \\ \hline \cdot \quad \cdot \quad \quad | \end{array}$$



(الهام صافی) (محاسبات اعشاری) (متوسط)

۱۴- گزینه «۲» - با توجه به مجموع اعداد ردیف‌های ۱ تا ۴ داده شده متوجه می‌شویم که مجموع اعداد ردیف‌های ۱، ۳، ۵ و ... که سطرهای فرد هستند (۱-) می‌شود و مجموع اعداد در ردیف‌های ۲، ۴، ۶ و ... که زوج می‌باشند (۰) می‌شود.

۱- ردیف اول

ردیف دوم: $-1 + 1 = 0$

ردیف سوم: $-1 + 1 - 1 = -1$

ردیف چهارم: $-1 + 1 - 1 + 1 = 0$

(الهام صافی) (عدد نویسی) (دشوار)

$$\frac{5}{6} \times \frac{2}{5} \times \frac{\square}{\circ} = \frac{1}{4} \Rightarrow \frac{1}{3} \times \frac{\square}{\circ} = \frac{1}{4} \Rightarrow \frac{1}{4} \div \frac{1}{3} = \frac{1}{4} \times \frac{3}{1} = \frac{3}{4}$$

۱۵- گزینه «۳» -

(الهام صافی) (کسر) (دشوار)

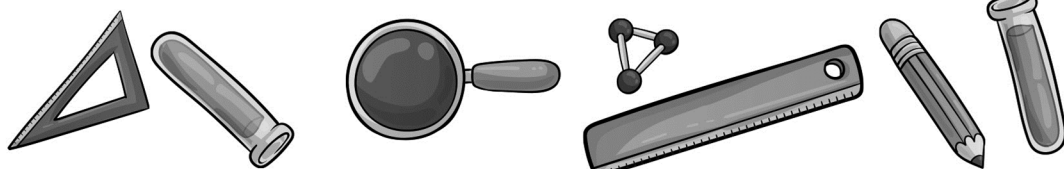
علوم

۱۶- گزینه «۱» - پاسخ احتمالی به پرسش را فرضیه می‌گویند.

(الهام صافی) (تحقیق علمی) (آسان)

۱۷- گزینه «۴» - پوسته تنها لایه‌ای است که می‌توان بر روی آن زندگی کرد. زیرا سوخت‌های فسیلی، معادن فلزات و موجودات زنده در این لایه وجود دارند.

(الهام صافی) (لایه‌های زمین) (آسان)



پایه ششم دبستان

- ۱۸- گزینه «۳» - لرزه‌نگارها قادر به پیش‌بینی زمان وقوع زمین لرزه نیستند.
(الهام صافی) (زمین لرزه - لرزه‌نگار) (آسان)
- ۱۹- گزینه «۲» - انتشار گازهای سمی بیشترین علت مرگ و میر قبل از خروج مواد است.
(الهام صافی) (آتشفشان) (آسان)
- ۲۰- گزینه «۱» - مس جزء دسته‌ی فلزات است و فلزات را به دفعات بیشتری و با کیفیت زیاد می‌توان بازیافت کرد.
(الهام صافی) (بازیافت) (متوسط)
- ۲۱- گزینه «۲» - اسید غلیظ‌تر دارای pH کمتری می‌باشد و فاصله‌ی آن با صفر کمتر است.
(الهام صافی) (اسید) (متوسط)
- ۲۲- گزینه «۲» - ضخامت سنگ‌کره در قسمت‌های اقیانوسی از همه جا کمتر است. (بین ۸ تا ۱۲ کیلومتر)
(الهام صافی) (سنگ‌کره) (متوسط)
- ۲۳- گزینه «۱» - کم یا زیاد بودن جمعیت یک منطقه در میزان خرابی تأثیری ندارد. شدت زلزله با میزان خرابی رابطه مستقیم دارد و مدت زمان زلزله باعث افزایش میزان خرابی می‌شود.
(الهام صافی) (زلزله) (دشوار)
- ۲۴- گزینه «۳» - در نمودار «الف» هرچه درصد کاغذ بازیافتی کمتر باشد کیفیت کاغذ بیشتر است.
در نمودار «ب» هرچه مصرف کاغذ بیشتر باشد، زباله‌ی کاغذی بیشتر - ولی در نمودار بیان کرده زباله‌ی کاغذی کمتر است.
در نمودار «پ» هرچه نشاسته‌ی اضافه شده به کاغذ بیشتر - استحکام کاغذ بیشتر - ولی در نمودار بیان کرده استحکام کاغذ کمتر است.
در نمودار «ت» هرچه بازیافت کاغذ بیشتر آلودگی هوا کمتر می‌باشد.
با توجه به تفاسیر نمودارها، نمودار «الف» و «ت» رابطه را به درستی نشان داده است.
(الهام صافی) (کاغذ) (دشوار)
- ۲۵- گزینه «۱» - رسانایی گرمایی مس نسبت به فولاد، آلومینیوم و سرب بیشتر است. بنابراین زودتر گرما را به پارافین منتقل کرده که با ذوب شدن پارافین، سکه می‌افتد.
(الهام صافی) (رسانایی گرمایی) (دشوار)

