

۶	۴۸
۲	۱۶
۴	۳۲

ارمغان هفته پنجم دبستان

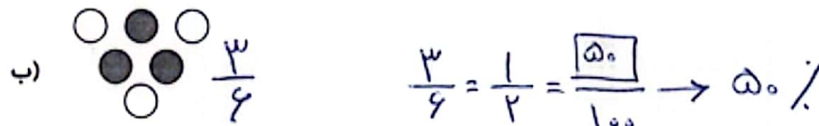


نام و نام خانوادگی: تاریخ: نام آموزگار:

ریاضی < فصل ۳: نسبت، تناسب
 علوم < حرکت بدن (۳) چه خبر؟ (۱) (۱)
 فارسی < درس ۸: دفاع از میهن
 مطالعات اجتماعی < درس ۹: راهنمای حمل و نقل (۲)
 هدیه‌های آسمان < درس ۸: دونامه
 قرآن < درس ۵: جلسه‌ی اول تا چهارم

ریاضی

در هریک از شکل‌های زیر ابتدا مساحت قسمت رنگ شده را به مساحت کل نوشته و سپس به صورت درصد بیان کنید.



۲) در کسر $\frac{9}{5}$ نسبت مخرج به حاصل جمع او صورت به مخرج کسر، کدام گزینه است؟

- (۱) ۵ به ۱۴ (۲) ۱۴ به ۵ (۳) ۵ به ۱۹ (۴) ۱۹ به ۱۴

۳) اختلاف پول الهه و مینا ۶۰۰۰ تومان است. اگر نسبت پول آن‌ها ۶ به ۳ باشد. پول هر کدام چند تومان است؟

الهه	۶	۱۲۰۰۰
مینا	۳	۶۰۰۰
اختلاف	۳	۶۰۰۰

۴) نازنین ۳۲ کتاب بیشتر از زهرا دارد. اگر نسبت کتاب‌های نازنین به زهرا ۶ به ۲ باشد. نازنین و زهرا هر کدام چند کتاب دارند؟

زهرا ۴۸ کتاب و نازنین ۸۰ کتاب دارد.

۵) تیم فوتبال (آ) در ۳ بازی از ۸ بازی و تیم فوتبال (ب) در ۱۰ بازی از ۱۸ بازی برنده شده‌اند. کدام یک از این دو تیم موفق‌تر بوده‌اند؟

تیم ب موفق‌تر بوده است. $\frac{3}{8} < \frac{10}{18}$

علوم

گزینه‌ی صحیح را انتخاب کنید.

الف) کدام اتفاق در هنگام خم شدن ساعد صورت می‌گیرد؟

- ۱) انقباض عضله‌ی پشت بازو
 ۲) انقباض عضله‌ی پشت بازو
 ۳) انقباض عضله‌ی پشت ساعد
 ۴) انقباض عضله‌ی روی بازو



ب) شکل روبه‌رو کدام استخوان بدن است؟

- ۱) جمجمه
 ۲) لگن
 ۳) مهره‌ی کمر
 ۴) انگشتان



۲) ما چه زمانی درد را احساس می‌کنیم؟

وقتی گیرنده‌های عصبی احساس درد را به مغز منتقل می‌کنند

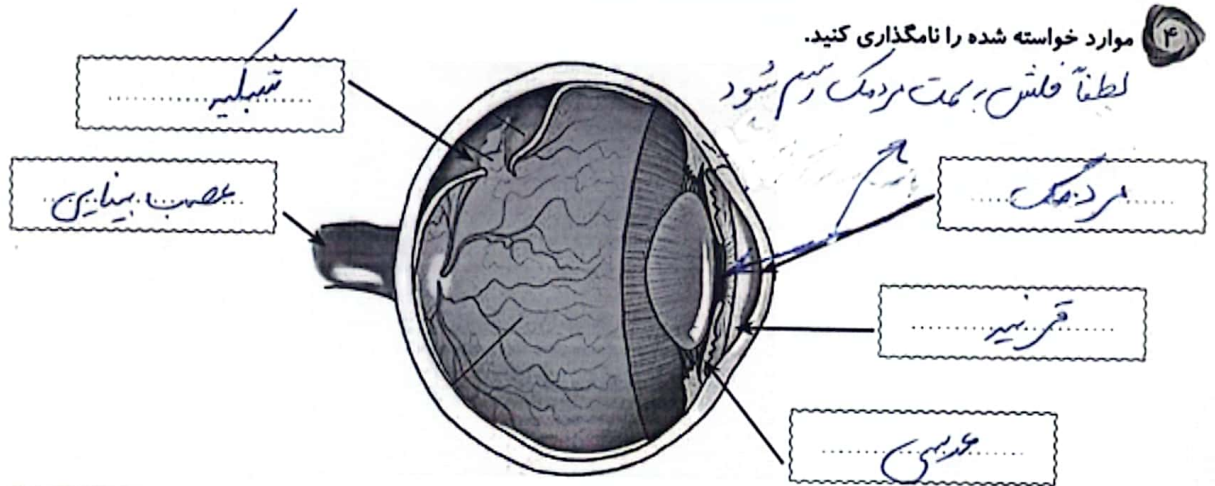
۳) جملات درست را با و نادرست را با مشخص کنید.

الف) افراد نزدیک‌بین، اجسام دور را خوب نمی‌بینند.

ب) به کمک عدسی چشم، تصویر اجسام روی پرده شبکیه تشکیل می‌شود.

۴) موارد خواسته شده را نامگذاری کنید.

لطفاً فلش به سمت مردمک رسم شود



۵) برای اینکه تصویر جسمی را ببینیم، نور باید از کدام بخش‌های چشم عبور کند؟

باید نور از عدسی چشم بگذرد به کمک عدسی تصویر اجسام روی پرده شبکیه تشکیل می‌شود.

