



نام و نام خانوادگی: \_\_\_\_\_ تاریخ: \_\_\_\_\_ موضوع: عیدانه هدف: مرور فصل ۴ و ۶

الف) گزینه‌ی درست را مشخص کنید.

۱- مجموع زاویه‌های داخلی هر مثلث چند درجه است؟

- ۱۰۰° (۱)     ۹۰° (۲)     ۱۲۰° (۳)     ۱۸۰° (۴)

۲- کدامیک از شکل‌های زیر، تقارن محوری ندارد؟

- ۱) لری     ۲) مربع     ۳) متوازی‌الاضلاع     ۴) دوزنقه‌ی متساوی‌الساقین

۳- کدامیک از شکل‌های زیر، بیشتر از یک خط تقارن دارد؟

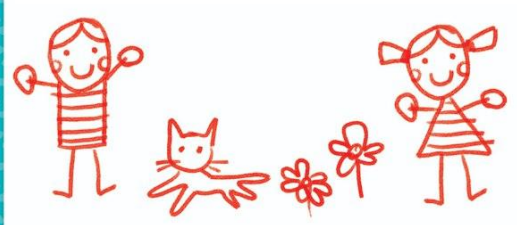
۱)     ۲)     ۳)     ۴)

۴- نیمساز زاویه‌های داخلی یک مربع را رسم می‌کنیم؛ کدامیک از زاویه‌های زیر به وجود می‌آید؟

- ۳۰° (۱)     ۴۵° (۲)     ۶۰° (۳)     ۱۲۰° (۴)

ب) درستی یا نادرستی جملات زیر را مشخص کنید.

- ۱- قرینه‌ی یک شکل نسبت به خط تقارن، همیشه مثل قرینه‌اش نسبت به یک نقطه می‌شود.  درست  نادرست
- ۲- فاصله‌ی هر نقطه تا خط تقارن، برابر با فاصله‌ی قرینه‌اش تا خط تقارن است.  درست  نادرست
- ۳- مجموع زاویه‌های داخلی دوزنقه، با مجموع زاویه‌های داخلی مربع یکسان است.  درست  نادرست
- ۴- متوازی‌الاضلاع، تقارن محوری ندارد اما تقارن مرکزی دارد.  درست  نادرست

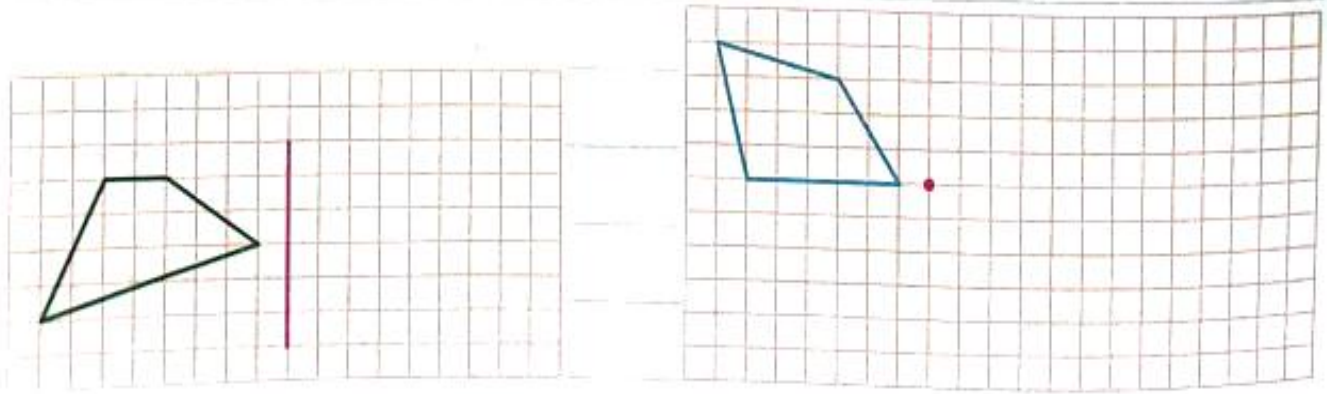




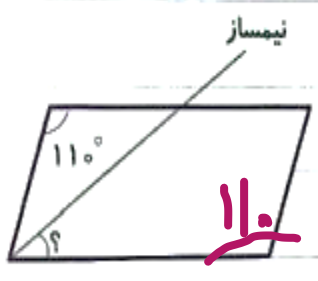
نام و نام خانوادگی: \_\_\_\_\_ تاریخ: \_\_\_\_\_ موضوع: \_\_\_\_\_ هدف: \_\_\_\_\_

ج) جاهای خالی را با پاسخ مناسب پر کنید.

- اندازه‌های  $4^\circ$ ،  $140^\circ$  و  $140^\circ$  مربوط به یک متوازی‌الاضلاع هستند.
  - نیمساز، زاویه‌ی  $56^\circ$  درجه را به دو زاویه‌ی  $28^\circ$  تقسیم می‌کند.
  - در تقارن مرکزی، قرینه‌ی یک شکل نسبت به نقطه رسم می‌شود.
  - در شکل مربع، قطرها، نیمساز زاویه‌ها و خطوط تقارن روی هم می‌افتند.
- د) پاسخ کامل پرسش‌های زیر را بنویسید.
- قرینه‌ی این شکل‌ها را نسبت به محور و نقطه‌ی داده‌شده رسم کنید.



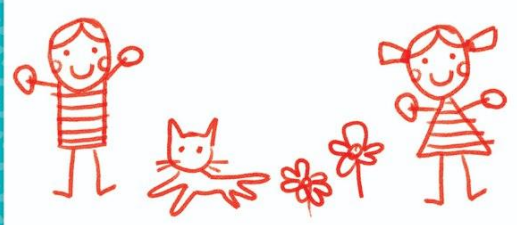
۳- اندازه‌ی زاویه‌های خواسته‌شده در شکل را محاسبه کنید.



$$360 - (110 + 110) = 140$$

$$140 \div 2 = 70$$

$$70 \div 2 = 35$$



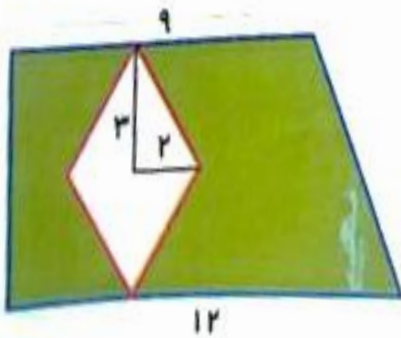


موضوع:

تاریخ

نام و نام خانوادگی

هدف:



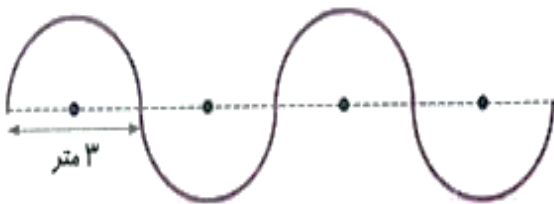
۱- مساحت قسمت رنگی را حساب کنید. (اندازه‌ها به سانتی‌متر هستند.)

$$6 \times 4 \div 2 = 12$$

$$(9+12) \times 6 \div 2 = 63$$

$$63 - 12 = 51$$

۲- طول طناب زیر برابر با چند متر است؟



$$3 \times 3/14 \div 2 = 4/71$$

$$4/71 \times 4 = 18/84$$

