



به نام خدا



ریاضی و هوش دوم دبستان

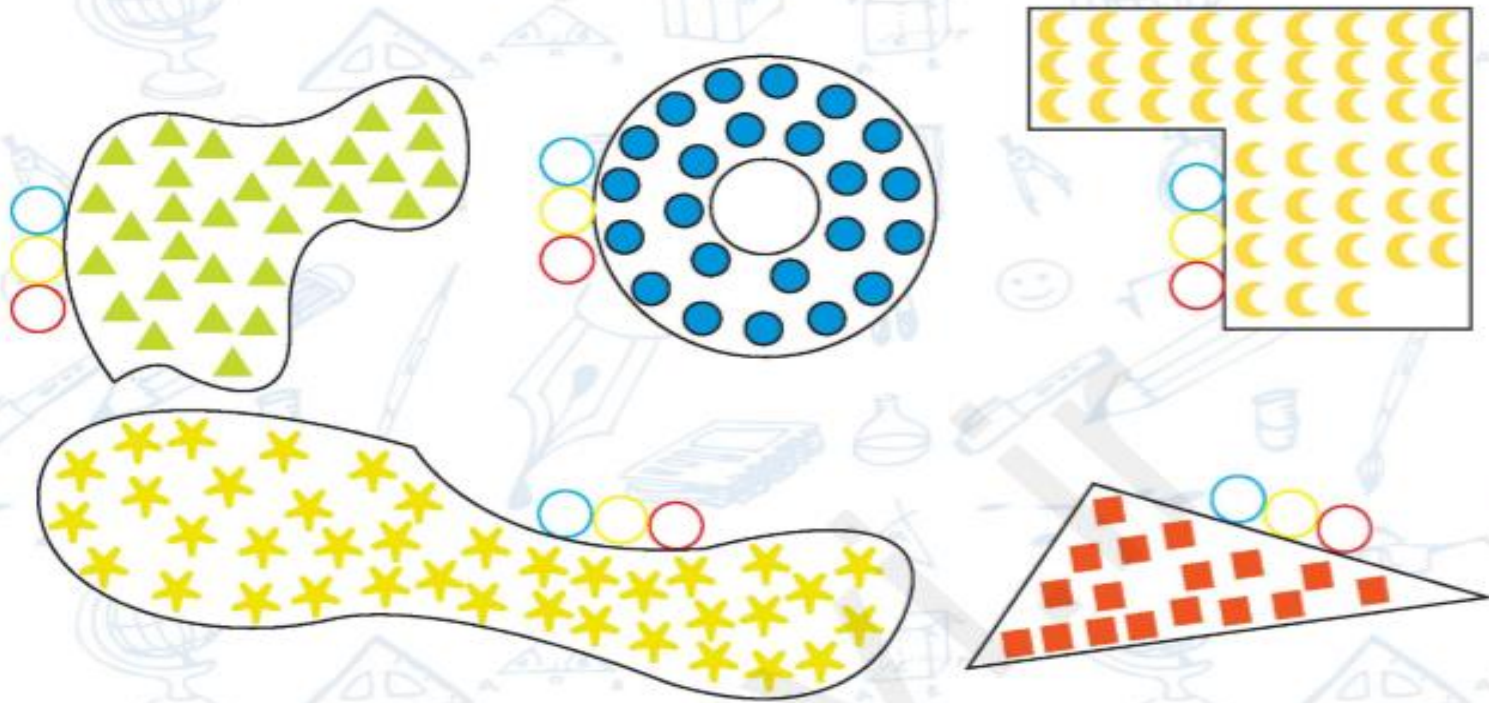
آموزگار : طیبه ریاضی







۱. با توجه به شکل زیر به پرسش‌ها پاسخ بده.



الف) بدون شمارش تعداد شکل‌های هر دسته را حدس بزن و توی دایره‌ی آبی بنویس.

ب) اعداد روبه‌رو تعداد شکل‌ها در دسته‌های بالا هستند:

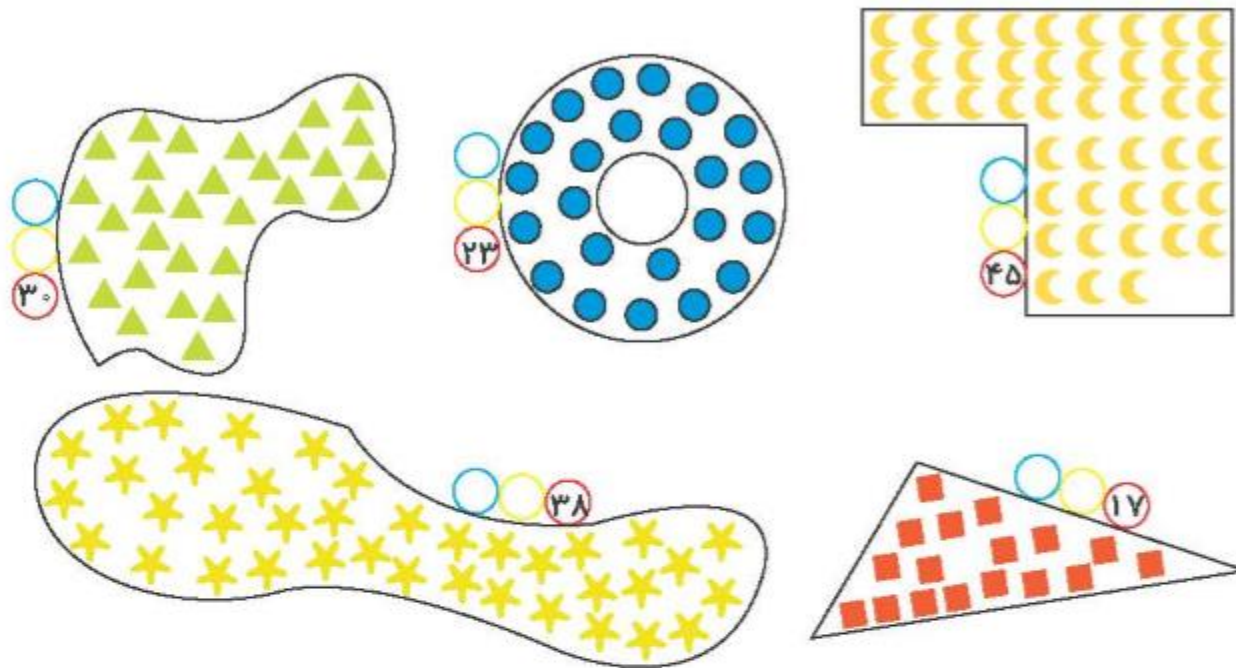
۱۷ - ۲۳ - ۳۰ - ۳۸ - ۴۵

از بین عددهای داده شده برای هر دسته عددی حدس بزن و در دایره‌ی زرد بنویس.

پ) اکنون دسته بندی کن، بشمار و در دایره‌ی قرمز بنویس.

ت) حدس‌های اول و دوم چقدر با شمارش تو هماهنگ بود؟

۱. با توجه به شکل زیر به پرسش‌ها پاسخ بده.



الف) بدون شمارش تعداد شکل‌های هر دسته را حدس بزن و توی دایره‌ی آبی بنویس.

اعداد نوشته شده در دایره‌های آبی با توجه به حدس دانش آموزان متفاوت است.

ب) اعداد روبه‌رو تعداد شکل‌ها در دسته‌های بالا هستند:

۱۷ - ۲۳ - ۳۰ - ۳۸ - ۴۵

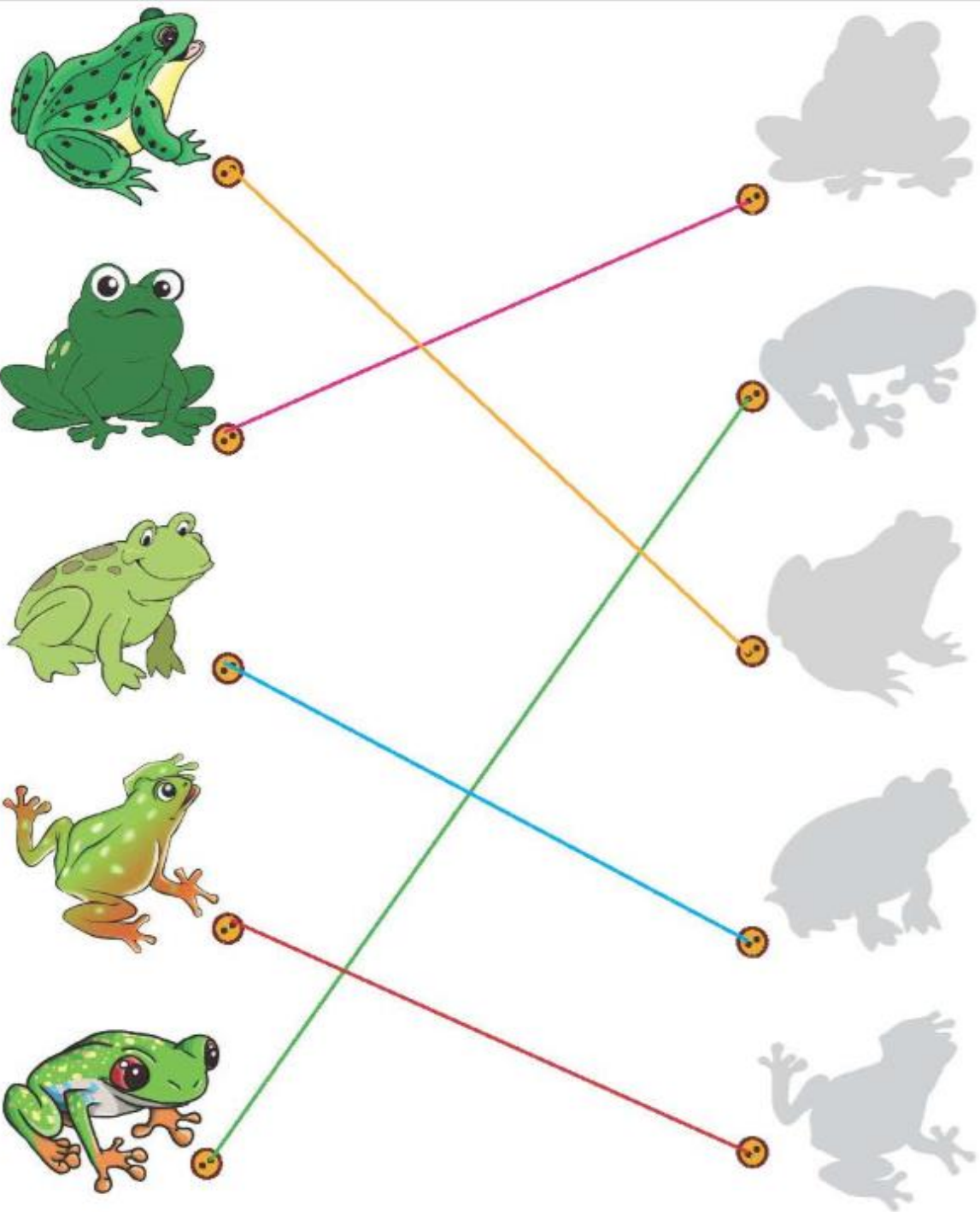
از بین عددهای داده شده برای هر دسته عددی حدس بزن و در دایره‌ی زرد بنویس.

پ) اکنون دسته بندی کن، بشمار و در دایره‌ی قرمز بنویس.

ت) حدس‌های اول و دوم چقدر با شمارش تو هماهنگ بود؟

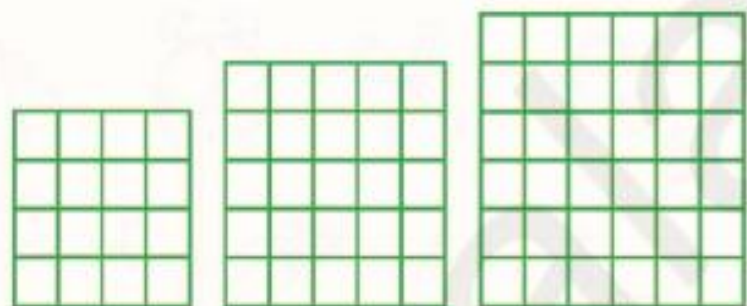
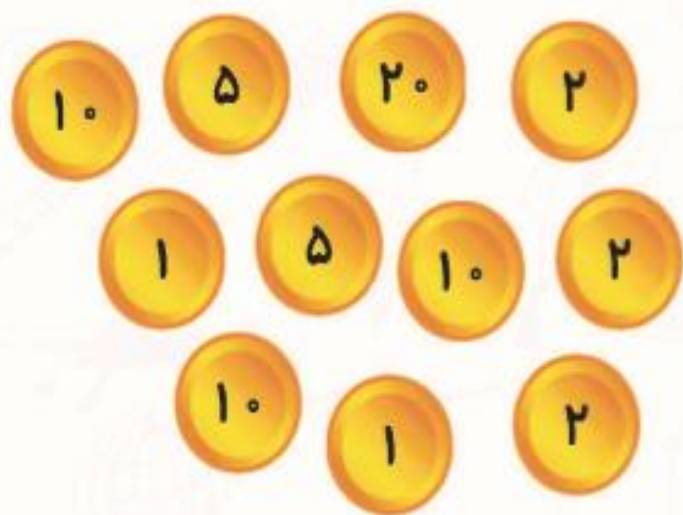
به روش‌های مختلف می‌توان دسته‌بندی کرد





۱. با توجه به شکل جدولها را کامل کن.

|||| # # # ||
||| # # ||| #

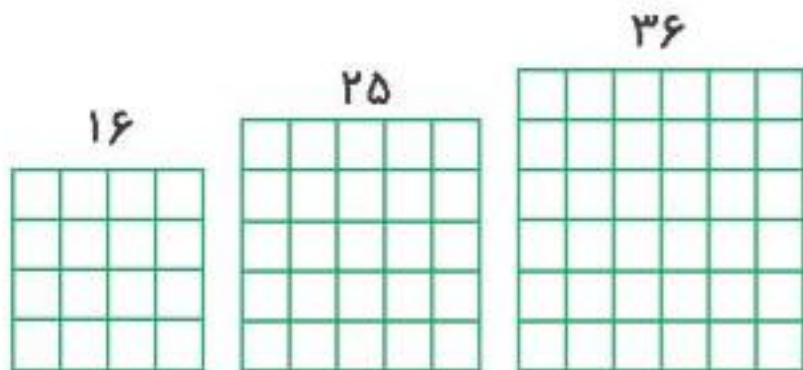
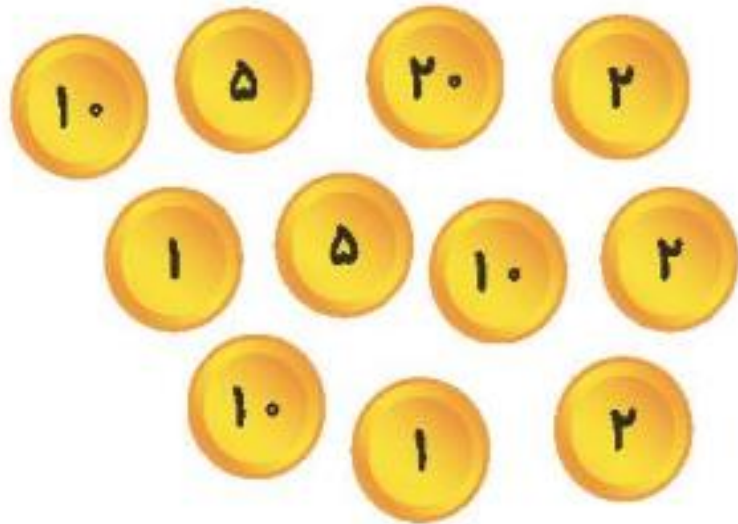
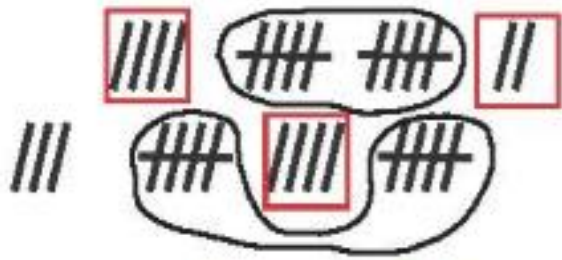


ده تایی	یکی

ده تایی	یکی

ده تایی	یکی

۱. با توجه به شکل جدولها را کامل کن.



دهتایی	یکی
۳	۳

دهتایی	یکی
۶	۸

دهتایی	یکی
۷	۷

۲. پدر درنا روزانه ۴ بار از مترو و ۳ بار از اتوبوس استفاده می‌کند. به کمک رسم شکل به سوالات زیر پاسخ بده.

الف) او در ۳ روز چند بار مترو سوار می‌شود؟

ب) او در ۵ روز چند بار اتوبوس سوار می‌شود؟

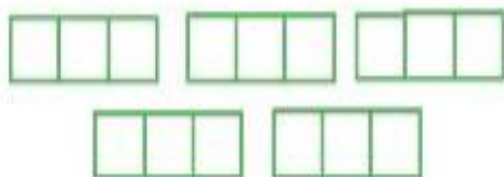
پ) او در ۲ روز روی هم چند بار سوار مترو و اتوبوس می‌شود؟



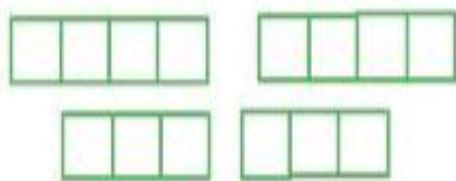
۲. پدر درنا روزانه ۴ بار از مترو و ۳ بار از اتوبوس استفاده می‌کند. به کمک رسم شکل به سوالات زیر پاسخ بده.



الف) او در ۳ روز چند بار مترو سوار می‌شود؟ $4+4+4=12$



ب) او در ۵ روز چند بار اتوبوس سوار می‌شود؟ $3+3+3+3+3=15$



پ) او در ۲ روز روی هم چند بار سوار مترو و اتوبوس می‌شود؟ $4+3+4+3=14$

