

کد آزمون: INA03I01

پاسخنامه آزمون آزمایشی مداد رنگی یک - تیمز

پنجشنبه: ۱۴۰۱/۰۹/۱۷

| ردیف | مواد امتحانی | از شماره | تا شماره |
|------|--------------|----------|----------|
| ۱ | ریاضی | ۱ | ۱۰ |
| ۲ | علوم | ۱۱ | ۱۵ |



پایه سوم دبستان

ریاضی

۱- گزینه «۱» - با توجه به توضیح، ۵ بسته‌ی هزار تایی و ۲ بسته‌ی صد تایی و ۴ بسته‌ی ده تایی و ۷ یکی در شکل وجود دارد که نشان دهنده‌ی عدد ۵۲۴۷ است.

(کهن‌سال) (اعداد چهار رقمی) (آسان)

۲- گزینه «۳» - مستطیل فقط ۲ خط تقارن دارد و قطرهای مستطیل خط تقارن آن نیستند.

(کهن‌سال) (خط تقارن) (آسان)

۳- گزینه «۱» - ۴ دایره → ۳ مربع → ۳ دایره → ۲ مربع → ۲ دایره → ۱ مربع

الگو: ۴ برگ → ۳ گل → ۳ برگ → ۲ گل → ۲ برگ → ۱ گل

گزینه «۲» - ۳ مربع → ۳ مثلث → ۲ مربع → ۲ مثلث → ۱ مربع → ۱ مثلث

گزینه «۳» - ۶ دایره → ۵ مثلث → ۴ دایره → ۳ مثلث → ۲ دایره → ۱ مثلث

گزینه «۴» - ۴ گل → ۳ برگ → ۳ گل → ۲ برگ → ۲ گل

(کهن‌سال) (الگو) (متوسط)

۴- گزینه «۴» - گزینه «۱»، «۲» و «۳» با ۸ چینه ساخته می‌شوند. / گزینه «۴» با ۹ چینه ساخته می‌شود.

(کهن‌سال) (شمارش مکعب - تجسم فضایی) (متوسط)

۵- گزینه «۲» - مثلث و لوزی هرگز کنار هم قرار نمی‌گیرند پس گزینه «۱» و «۴» نادرست هستند.

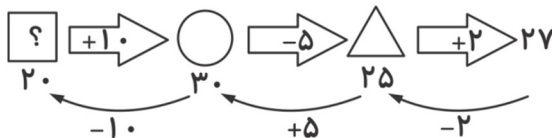
مربع و دایره نیز کنار هم قرار نمی‌گیرند پس گزینه «۳» نادرست است.

(کهن‌سال) (مکعب) (متوسط)

۶- گزینه «۴» - تعداد کل دانش‌آموزان کلاس ۲۴ نفر می‌باشد. $3 + 6 + 6 + 9 = 24$

(کهن‌سال) (آمار و نمودارهای آماری) (متوسط)

۷- گزینه «۴» -



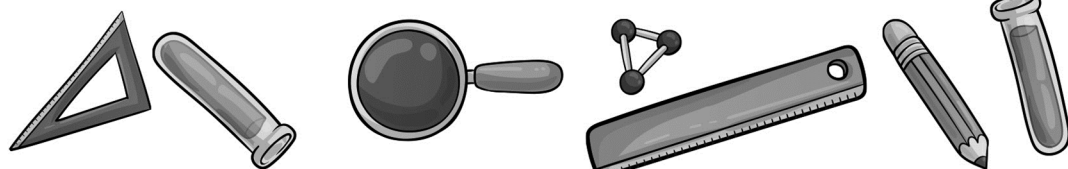
$$27 - 2 + 5 - 10 = 20$$

(کهن‌سال) (ماشین اعداد) (متوسط)

۸- گزینه «۲» -

بزرگ‌ترین $\frac{14}{8}$
کوچک‌ترین $\frac{9}{25}$
اختلاف 693

(کهن‌سال) (جمع و تفریق و عددنویسی) (متوسط)

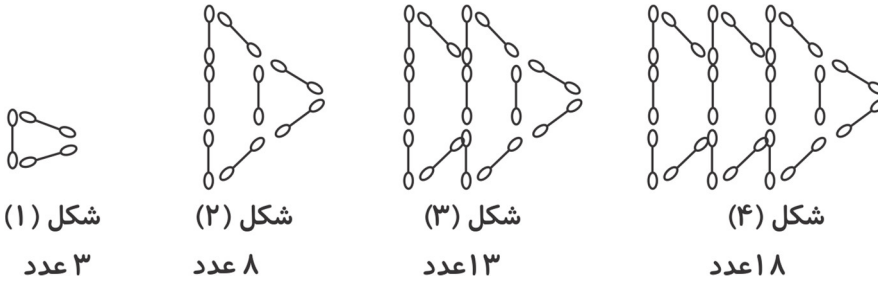


۹- گزینه «۳» - اگر ساعت را به شکل دایره بینیم و کسر مربوط به آن را بنویسیم ۴ قسمت مساوی شده که یک قسمت آن طی شده است.



(کهن سال) (کسر) (دشوار)

۱۰- گزینه «۱» -



شکل (۱)

شکل (۲)

شکل (۳)

شکل (۴)

عدد ۳

عدد ۸

عدد ۱۳

عدد ۱۸

الگو: ۳, ۸, ۱۳, ۱۸, ۲۳, ۲۸, ۳۳, ۳۸, ۴۳, ۴۸

$$(۱۰-۱) \times ۵ + ۳ = ۴۸ \Rightarrow (۱-۱) \times ۵ + ۳ = ۴۸$$

(کهن سال) (الگویابی) (دشوار)

علوم

۱۱- گزینه «۱» - اگر آب تبخیر (بخار) نشود رطوبت کم و ابر تشکیل نمی‌شود.

(الهام صافی) (تشکیل ابر) (آسان)

۱۲- گزینه «۲» - ویتامین‌ها گروه دوم مواد غذایی هستند که این مواد برای سالم نگه داشتن و سلامت بدن لازم هستند.

(الهام صافی) (گروه‌های مواد غذایی - ویتامین) (متوسط)

۱۳- گزینه «۴» - جرم مواد با واحدی به نام کیلوگرم اندازه‌گیری می‌شود. هر کیلوگرم ۱۰۰۰ گرم است. پس گزینه «۲» و «۳» با هم برابر ۱۰۰۰ گرم هستند یا همان ۱ کیلوگرم و گزینه «۱» ۲ و نیم کیلوگرم و بیشتر از ۱۰۰۰ گرم است و گزینه «۴» ۴۰۰ گرم، از همه کمتر است.

(الهام صافی) (جرم) (متوسط)

۱۴- گزینه «۲» - کشیدن جدول و رسم نمودار آماری تحقیق ما را کامل‌تر می‌کند و به ما در بررسی و نتیجه‌گیری بسیار کمک می‌کند.

(الهام صافی) (نتیجه‌گیری) (متوسط)

۱۵- گزینه «۳» - فاصله‌ی بین تاریخ تولید و تاریخ انقضاء یعنی تاریخ مصرف که بهترین تاریخ برای مصرف مواد است.

(الهام صافی) (خوراکی‌ها) (دشوار)

