

نام و نام خانوادگی:

نام درس: علوم

تجربی

نام کلاس:

پایه تحصیلی: هشتم متوسطه

زمان پیشنهادی: ۹۰ دقیقه

تاریخ برگزاری آزمون: ۹۷/۱۰/



ردیف	سؤالات علوم تجربی هشتم متوسطه (صفحه اول)	بارم
۱	<p>جملات زیر را با مناسب ترین کلمه کامل کنید.</p> <p>الف) تقسیم سلولی که در آن از یک یاخته، دو یاخته حاصل می شود، نام دارد.</p> <p>ب) گوش که بخش حلزونی در آن قرار دارد، مهم ترین بخش گوش است.</p> <p>پ) هورمون از غده هیپوفیز (زیر مغزی) ترشح می شود.</p> <p>ت) در صنعت برای جداسازی چربی از شیر از دستگاه استفاده می شود.</p>	۲ نمره
۲	<p>جملات درست و نادرست را مشخص کنید.</p> <p>الف) عصب حسی پیام را از مرکز عصبی به اندام ها می برد.</p> <p>ب) هورمون کاهنده قندخون گلوکاگون است.</p> <p>پ) PH شامپو بیش تر از ۷ است یعنی خاصیت بازی دارد.</p> <p>ت) سلول ها گیرنده پوست اثر محرک های مختلف را به صورت پیام عصبی به قشر مخ می فرستد.</p> <p>ث) تعادل کسی که مخچه اش آسیب دیده، دچار اختلال می شود.</p>	۱/۲۵ نمره
	<p>۱) کدام گزینه نشان دهنده عدد اتمی یک عنصر است؟ (p= پروتون، e= الکترون، n= نوترون)</p> <p>۱) p+n ۲) p ۳) p+e ۴) n</p>	۰/۵ نمره
	<p>۲) نوع کدام مخلوط با بقیه متفاوت است؟</p> <p>۱) هوا ۲) آلیاژ فولاد ۳) شربت خاکشیر ۴) سرم نمکی</p>	۰/۵ نمره
۳	<p>۳) کدام مواد معدنی در ماده زمینه ای استخوان فراهم هستند.</p> <p>۱) کلسیم و آهن ۲) آهن و ید ۳) فسفر و روی ۴) کلسیم و فسفر</p>	۰/۵ نمره
	<p>۴) اساس تولید مثل جنسی در همه جانداران کدام است؟</p> <p>۱) تولید گامت (کامه) های نر و ماده ۲) ترشح هورمون های جنسی</p> <p>۳) لقاح ۴) وجود دو جنس نر و ماده</p>	۰/۵ نمره
۴	<p>کدام توانایی ما مربوط به نیمکره های مخ است؟</p> <p>.....</p> <p>.....</p>	۰/۵ نمره
۵	<p>برای هریک از مفصل های زیر مثالی بزنید.</p> <p>مفصل ثابت:</p> <p>مفصل نیمه متحرک:</p>	۰/۵ نمره
۶	<p>هورمون کنترل کننده صفات ثانویه در زنان از کدام غده ترشح می شود؟</p> <p>.....</p>	۰/۵ نمره

نام و نام خانوادگی:

نام درس: علوم

تجربی

نام کلاس:

پایه تحصیلی: هشتم متوسطه

زمان پیشنهادی: ۹۰ دقیقه

تاریخ برگزاری آزمون: ۹۷/۱۰/



	
۰/۵ نمره	چه عامل سبب تشخیص بوهای مختلف می شود؟	۷
۱ نمره	چگونه می توانید اجزای مخلوط براده آهن، ماسه و تراش چو را از یکدیگر جدا کنید؟	۸
۰/۷۵ نمره	ساختار اتم B با ۶ نوترون را مطابق مدل بور رسم کنید.	۹
۰/۷۵ نمره	هورمون پاراتیروئید چگونه کلسیم خون را تنظیم می کند؟	۱۰
۱/۵ نمره	معادله نوشتاری گلوکز را کامل کرده و اجزای آن را مشخص کنید. + → کربن دی اکسید + + گلوکز	۱۱
۰/۷۵ نمره	این جمله را تفسیر کنید: «ماهیچه های اسکلتی عمل متقابل دارند.»	۱۲

چرا هنگام طراحی جنگل های مصنوعی، بعضی از ردیف ها را خالی و بدون کاشت رها می کنند؟

نمره ۰/۵

۱۳

.....

.....

.....

.....

آنزیم چیست و چه نقشی در بدن دارد؟

نمره ۰/۷۵

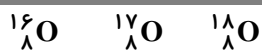
۱۴

.....

.....

.....

برای عنصر اکسیژن ۳ نوع اتم در طبیعت یافت می شود:



نمره ۰/۷۵

۱۵

الف) این عناصر چه نسبتی با یکدیگر دارند؟
ب) تفاوت آنها چیست؟
ج) شباهت آنها چیست؟

آیا ژن تنها عامل تعیین کننده در شکل گیری صفات جانداران است؟ پاسخ خود را توضیح دهید.

نمره ۱

۱۶

.....

.....

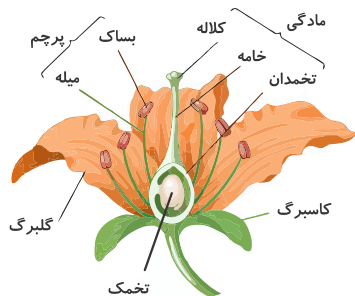
.....

.....

در شکل مقابل بخش ماده و نر گل را مشخص کنید.

نمره ۰/۵

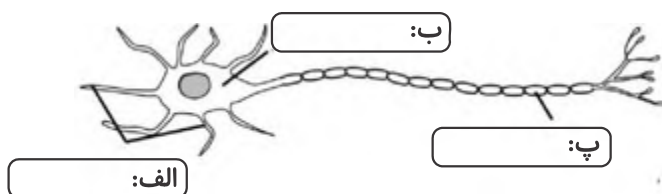
۱۷

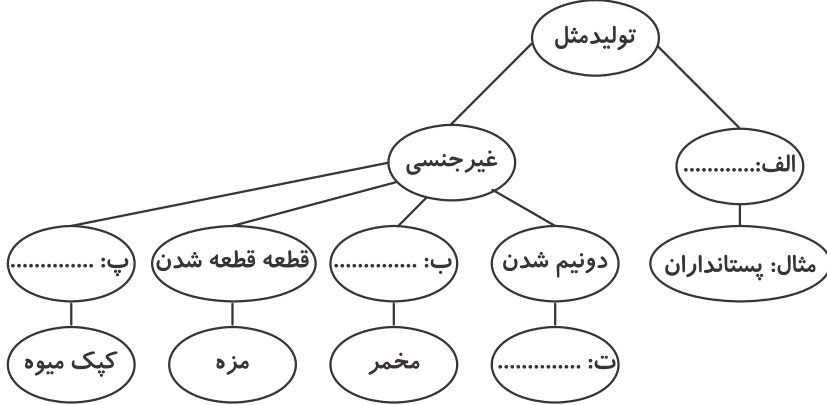


قسمت های مشخص شده بر روی یاخته عصبی را نام گذاری کنید.

نمره ۱/۵

۱۸



<p>نمره ۰/۵</p>	<p>مواد پرتوزا چه کاربردهایی دارند؟ (۲ مورد)</p> <p>.....</p> <p>.....</p> <p>.....</p>	<p>۱۹</p>				
<p>نمره ۱</p>	<p>نمودار زیر را کامل کنید.</p> 	<p>۲۰</p>				
<p>نمره ۱</p>	<p>کلمه‌ها را به جمله‌های مربوط به آن متصل کنید.</p> <table border="0" style="width: 100%;"> <tr> <td style="text-align: center; width: 50%;">ب</td> <td style="text-align: center; width: 50%;">الف</td> </tr> <tr> <td style="vertical-align: top;"> <p>- رشته‌هایی که در هسته یاخته و به تعداد مشخص ساخته می‌شوند.</p> <p>- عامل تعیین کننده صفات ارثی</p> <p>- دارنده اطلاعات و دستورهایی برای تعیین صفات ارثی</p> <p>- بخشی از یاخته که عامل تعیین کننده صفات درون آن است.</p> </td> <td style="vertical-align: top;"> <p>دنا (DNA)</p> <p>فام تن</p> <p>هسته</p> <p>ژن</p> </td> </tr> </table>	ب	الف	<p>- رشته‌هایی که در هسته یاخته و به تعداد مشخص ساخته می‌شوند.</p> <p>- عامل تعیین کننده صفات ارثی</p> <p>- دارنده اطلاعات و دستورهایی برای تعیین صفات ارثی</p> <p>- بخشی از یاخته که عامل تعیین کننده صفات درون آن است.</p>	<p>دنا (DNA)</p> <p>فام تن</p> <p>هسته</p> <p>ژن</p>	<p>۲۱</p>
ب	الف					
<p>- رشته‌هایی که در هسته یاخته و به تعداد مشخص ساخته می‌شوند.</p> <p>- عامل تعیین کننده صفات ارثی</p> <p>- دارنده اطلاعات و دستورهایی برای تعیین صفات ارثی</p> <p>- بخشی از یاخته که عامل تعیین کننده صفات درون آن است.</p>	<p>دنا (DNA)</p> <p>فام تن</p> <p>هسته</p> <p>ژن</p>					
<p>نمره ۰/۵</p>	<p>غده‌ای که با ترشح از هورمون‌ها در کنترل غدد دیگر دخالت دارد؟</p> <p>.....</p>	<p>۲۲</p>				